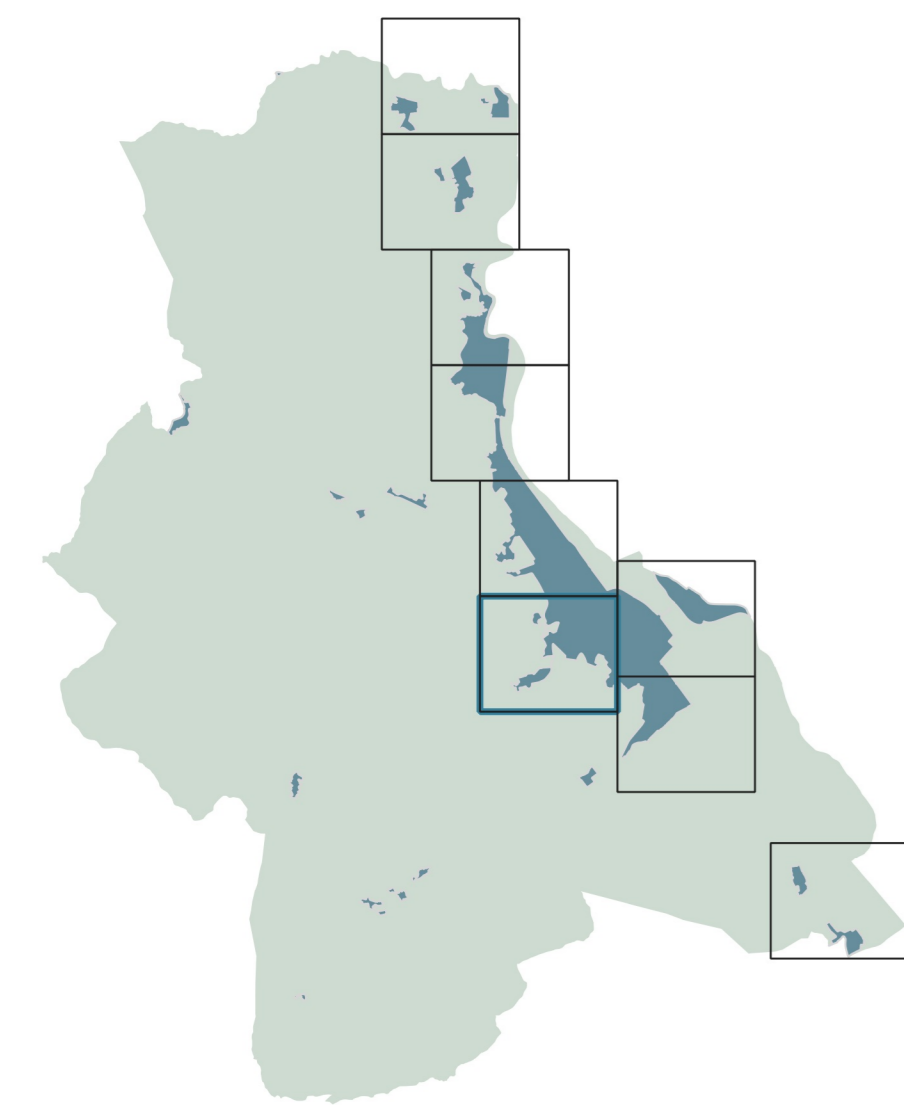


Piano Operativo

Carta delle fattibilità
(Figline ovest, Lo Stecco)

F.PO.6

scala 1:2.000



progetto:
Roberto Niccoli (coordinatore)
Stefania Riczotti, Isp studio
Monica Coletta, Studio tecnico Agentoli di Coletta Frassinetti Sarica
Massimiliano Rossi, ProGeo Engineering s.r.l.
Marco Benini, Studio associato Schilli e Benini
Leonardo Lombardi e Alberto Chiti Buaelli, NEMO Nature and Environment Management Operators s.r.l.
Martina Romeo
Gaetano Vicinone
con Archeo Tech & Survey s.r.l.

dicembre 2019

Sindaca: Giulia Magnoli
Assessore all'Urbanistica: Paolo Bianchini
Garante dell'informazione e della partecipazione: Maria Occhini
Responsabile del procedimento: Angeta Rosati

Comune di Figline e Incisa Valdarno

Legenda

▭ Scheda di fattibilità per gli interventi di progetto (AE, PA, IC, IR, OP...)

▭ Interventi per i quali non si esprime fattibilità (viabilità esistente, PV)

FATTIBILITÀ in relazione agli aspetti GEOLOGICI

CLASSE FG2 - Fattibilità con normali vincoli

CLASSE FG3 - Fattibilità condizionata

CLASSE FG4 - Fattibilità limitata

FATTIBILITÀ in relazione agli aspetti IDRAULICI

CLASSE FI2 - Fattibilità con normali vincoli

CLASSE FI3 - Fattibilità condizionata

CLASSE FI4 - Fattibilità limitata

FATTIBILITÀ in relazione agli aspetti SISMICI

Indicazione della classe di fattibilità

Reticolo idrografico ai sensi della L.R. 79/2012

tratto facente parte del reticolo idrografico ai sensi della L.R. 79/2012

tratto a geometria sotterranea

L.R. 41/2018 art.3: Tutele dei 10 m dai corsi d'acqua (L.R. 79/2012, DCR 20/2019)

Piano Gestione Rischio Alluvioni (PGRA)

P2 - Pericolosità media

P3 - Pericolosità elevata

Dal Piano di Assetto Idrogeologico del Fiume Arno

(Perimetrazione delle aree con pericolosità da fenomeni geomorfologici di versante)

PF.3 - Aree a pericolosità elevata

PF.4 - Aree a pericolosità molto elevata

Interventi/territorio la cui fattibilità viene attribuita mediante abaco

