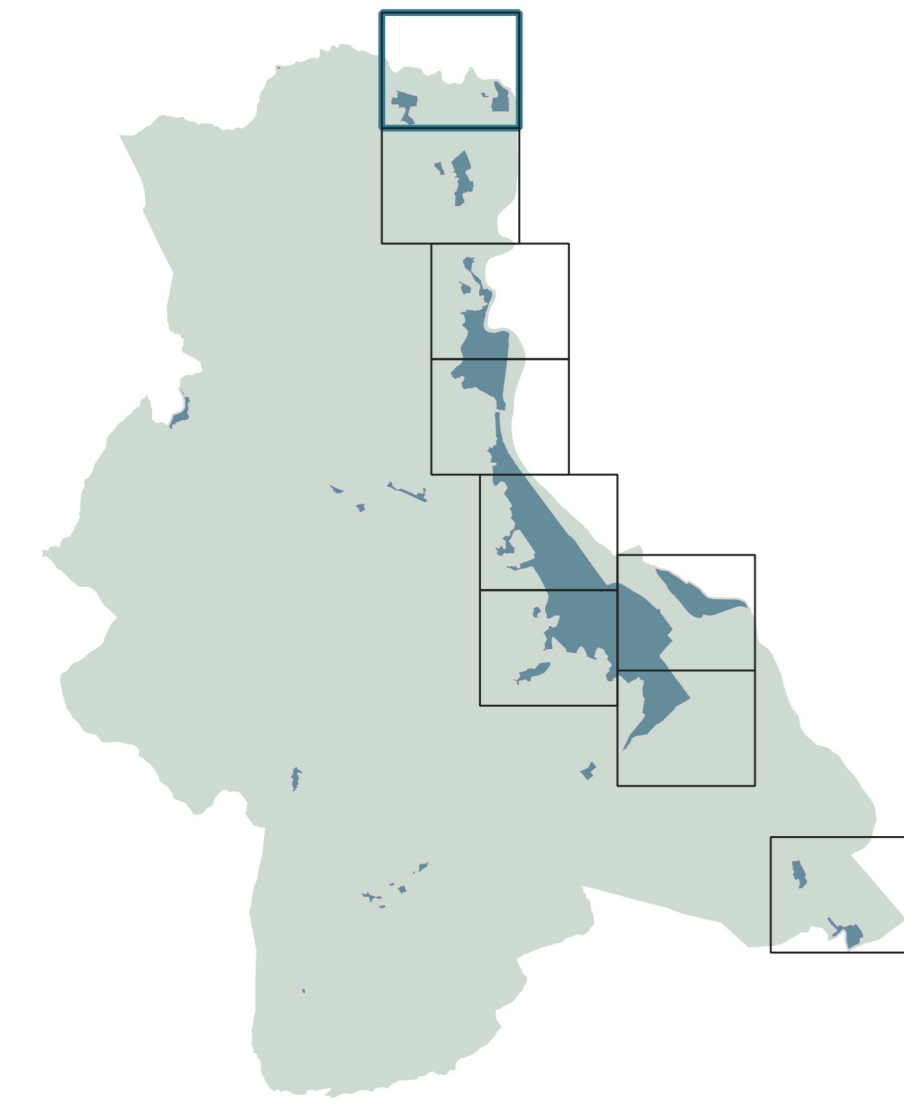


Piano Operativo

Carta delle fattibilità
(Palazzuolo, Pian dell'Isola, S. Maria)

F.PO.1

scala 1:2.000



progetto:
Roberto Vezzoli (coordinatore)
Stefania Rizotti, idp studio
Monica Coletta, Studio tecnico Agentoli di Coletta Frassinetti Sarrica
Massimiliano Rossi, ProGeo Engineering s.r.l.
Marco Benini, Studio associato Schiatti e Benini
Leonardo Lombardi e Alberto Chiti Burelli, NEMO Nature and Environment Management Operators s.r.l.
Martina Romeo
Gaetano Vicentini
con Archeo Tech & Survey s.r.l.

dicembre 2019

Sindaca: Giulia Magnoli
Assessore all'Urbanistica: Paolo Bianchini
Garante dell'informazione e della partecipazione: Maria Occhini
Responsabile del procedimento: Angeta Rosati

Comune di Figline e Incisa Valdarno

Legenda

[] Scheda di fattibilità per gli interventi di progetto (AE, PA, IC, IR, OP...)

[] Interventi per i quali non si esprime fattibilità (viabilità esistente, PV)

FATTIBILITÀ in relazione agli aspetti GEOLOGICI

[] CLASSE FG2 - Fattibilità con normali vincoli

[] CLASSE FG3 - Fattibilità condizionata

[] CLASSE FG4 - Fattibilità limitata

FATTIBILITÀ in relazione agli aspetti IDRAULICI

[] CLASSE FI2 - Fattibilità con normali vincoli

[] CLASSE FI3 - Fattibilità condizionata

[] CLASSE FI4 - Fattibilità limitata

FATTIBILITÀ in relazione agli aspetti SISMICI

[] Indicazione della classe di fattibilità

Reticolo idrografico ai sensi della L.R. 79/2012

[] tratto facente parte del reticolo idrografico ai sensi della L.R. 79/2012

[] tratto a geometria sotterranea

[] L.R. 41/2018 art.3: Tutele dei 10 m dai corsi d'acqua (L.R. 79/2012, DCR 20/2019)

Piano Gestione Rischio Alluvioni (PGRA)

[] P2 - Pericolosità media

[] P3 - Pericolosità elevata

DAI - Piano di Assetto Idrogeologico del Fiume Arno

(Perimetrazione delle aree con pericolosità da fenomeni geomorfologici di versante)

[] PF.3 - Aree a pericolosità elevata

[] PF.4 - Aree a pericolosità molto elevata

[] Interventi/territorio la cui fattibilità viene attribuita mediante abaco

