

Comune Cerreto Guidi
 Comune Empoli
 Comune Montepulciano
 Comune Vinci

DUK NIVE PER UN PIANO
 PIANO STRUTTURALE INTERCOMUNALE

Tav.ST05
Cerreto Guidi Sud

Invarianti strutturali del PIT-PPR:
I tessuti insediativi

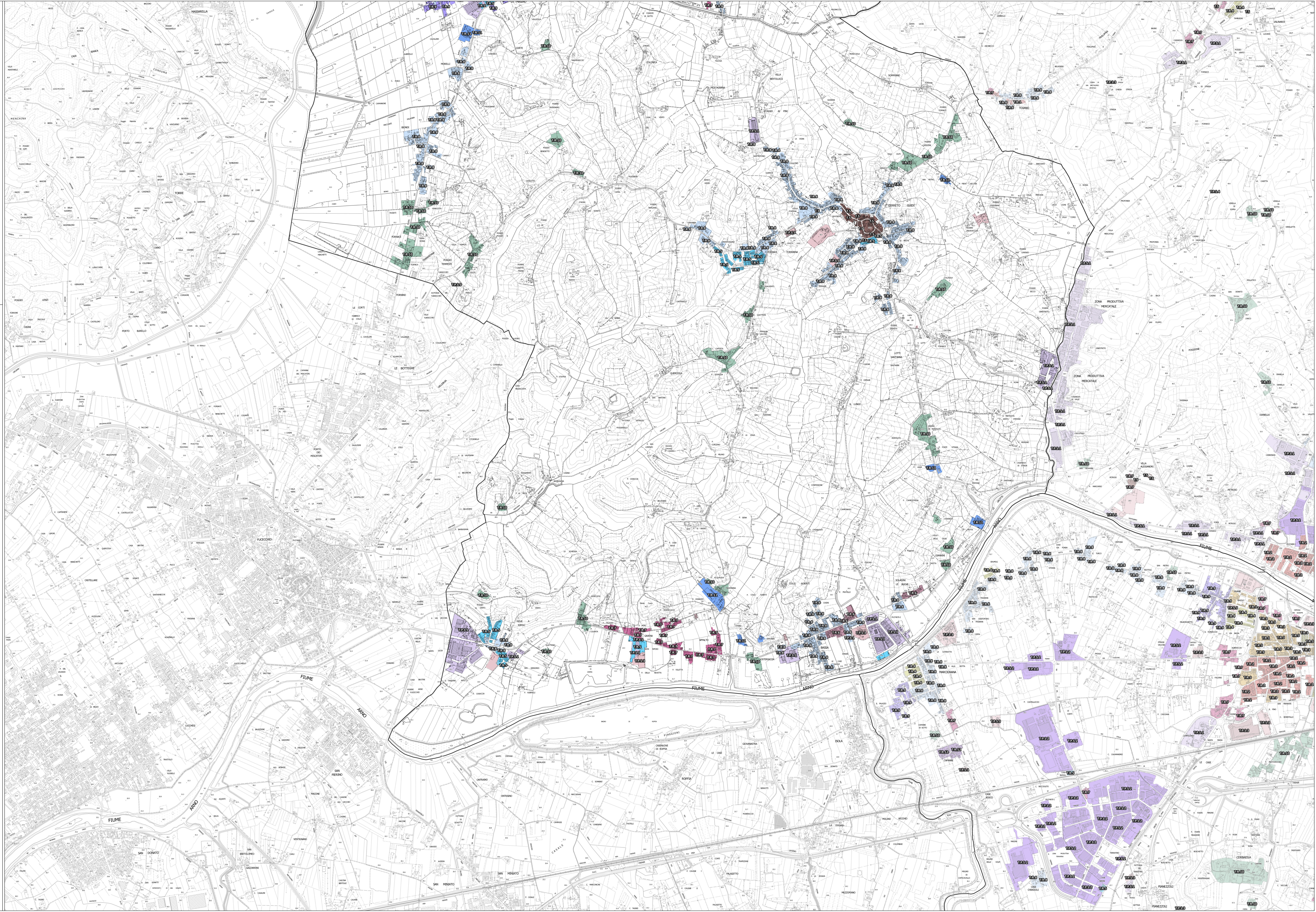
scala 1:10.000

Luglio 2023

Brenda Barani
 Sindaco Comune di Empoli
Paolo Marretti
 Sindaco Comune di Montepulciano Fiorentino
Giuseppe Terzilli
 Sindaco Comune di Vinci
Simona Rosselli
 Sindaco Comune Cerreto Guidi
Alessandro Ghetti
 Sindaco Comune Capraia e Limite

UFFICIO DI PIANO
Riccardo Manetti
 Responsabile del Procedimento
Renata Fabozzi
 Gerente dell'informazione e della partecipazione
COMUNE DI EMPOLI
Alessandro Antonietti
 Valentinu Acquasana
COMUNE DI MONTEPULCIANO FIORNTINO
Elena Corbelli
COMUNE DI VINCI
Claudia Peruzzi
COMUNE DI CERRETO GUIDI
Lucrezia Ricciarelli
COMUNE DI CAPRAIA E LIMITE
Roberto Montagni
Alessio Sabatini

GRUPPO DI LAVORO
Giovanni Partenti
 Coordinatore progettista
Gabriella Bianchetti
 Responsabile sito
Carlo Santoro
 Collaboratore al progetto
Geo Eco Progetti
 Geomacchine studio associato
 Studi geologici
H.S. Ingegneria s.r.l.
 Studi storici
PFM srl, società tra professionisti
NEMO - Nature and Environment Management Organization LUS
 Studi ambientali, approntamento e trasporti
Alessandro Dario
 Studi economici e demografici
Emmanuela Bianchetti
Giulia Mancini
Chiara Baldacci
 Collaborazione e elaborazione grafica e GIS
SOCIOLAB
 Personae partecipative



Legenda
Carattere policentrico e reticolare dei sistemi insediativi, urbani e infrastrutturali

Insediamiento storico
 T.S. Tessuto storico

Tessuti urbani a prevalente funzione residenziale e mista
 T.R.1 Tessuto ad isolati chiusi o semichiusi
 T.R.2 Tessuti a isolati aperti e torri residenziali isolati
 T.R.3 Tessuto ad isolati aperti e blocchi prevalentemente residenziali
 T.R.4 Tessuto ad isolati aperti e blocchi prevalentemente residenziali di edilizia pianificata
 T.R.5 Tessuto puntiforme
 T.R.6 Tessuto a tipologie miste
 T.R.7 Tessuto sfrangiato di margine

Tessuti urbani a prevalente funzione residenziale e mista
 T.R.8 Tessuto lineare
 T.R.9 Tessuto reticolare e diffuso

Tessuti extraurbani a prevalente funzione residenziale e mista
 T.R.10 Campagna abitata
 T.R.11 Campagna urbanizzata
 T.R.12 Piccoli agglomerati isolati extraurbani

Tessuti della città produttiva e specialistica
 T.P.S.1 Tessuto a proliferazione produttiva lineare
 T.P.S.2 Tessuto a piattaforme produttive - commerciali - direzionali
 T.P.S.3 Insule specializzate