

Comune di Empoli
 Sindaco: **Brenda Barilli**
 Assessori: **Paolo Marretti**, **Giuseppe Terzilli**, **Simona Rosselli**, **Alessandro Quattori**, **Alessandro Quattori**, **Simone Caprioli e Limite**


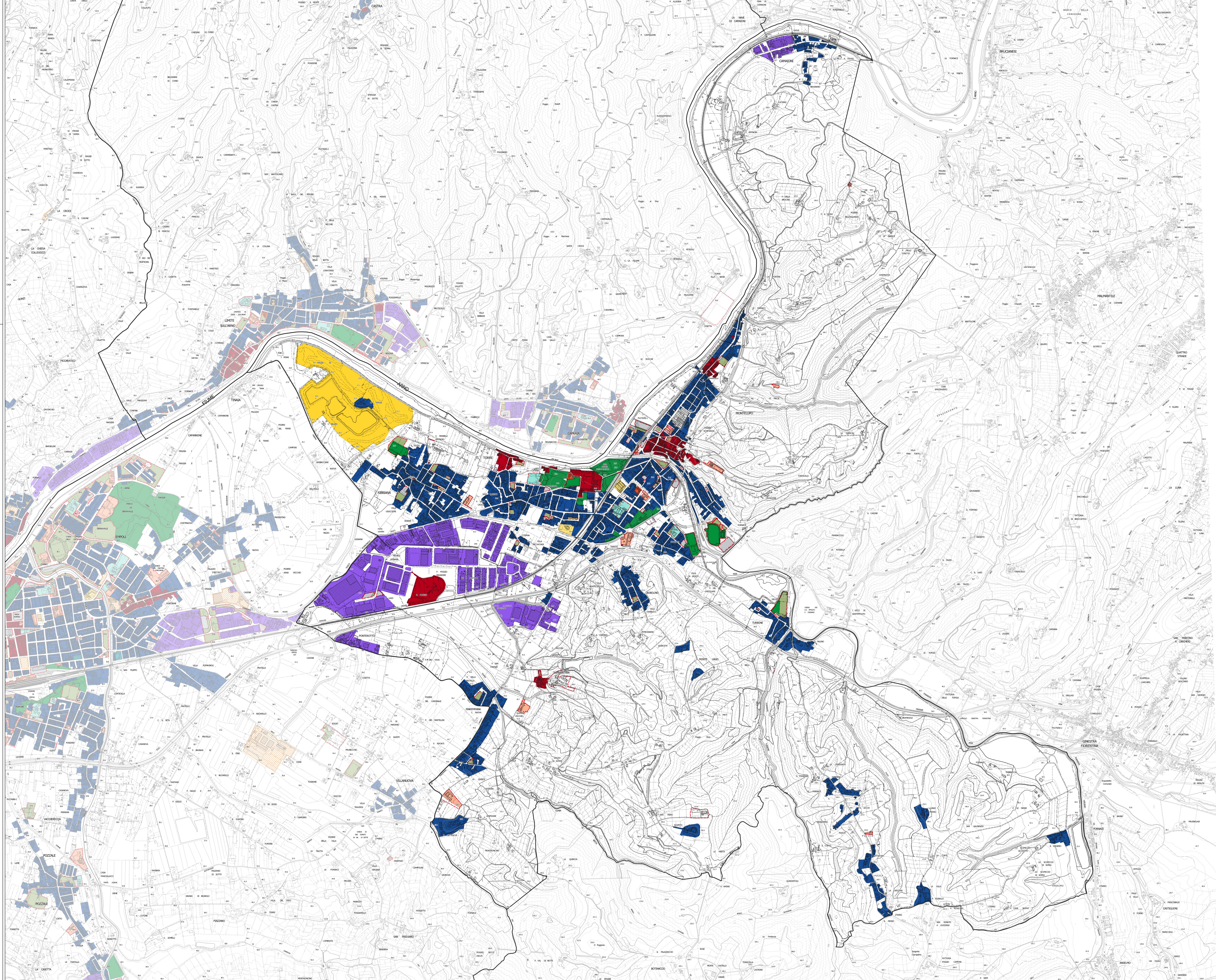
UFFICIO DI PIANO
 Riccardo Manetti
 Responsabile del Procedimento
 Renata Fabozzi
 Gerente dell'informazione e della partecipazione

COMUNE DI EMPOLI
 Alessandro Antonucci
 Valentin Acquasana
 Martina Giordani
 Marina Sabatini
COMUNE DI MONTELUPO FIORENTINO
 Elena Carlini
 COMUNE DI VICO
 Claudia Peruzzi
 Rosanna Spinelli
COMUNE DI CORTEO GUIDI
 Lorenzo Ricciarelli
 Viola Fabbrizzi
COMUNE DI CASPARIA E LIMITE
 Roberto Montagni
 Alessio Sabatini

GRUPPO DI LAVORO
 Giovanni Parretti
 Caterina Ciampaglia
 Gabriella Bianchetti
 Rosanna Spinelli
 Carlo Santoro
 Collaborazione al progetto
 Geo Eco Progetti
 Geometri studio associato
 Studi geologici
 H.S. Ingegneria s.r.l.
 Studi storici
PFM srl, società tra professionisti
 NEMO - Nature and Environment Management Organization L.O.S.
 Studi urbanistici, approvatori e tecnici
 Alessandro Dario
 Studi economici e demografici
 Emanuele Bianchetti
 Giulia Mancini
 Chiara Baldacci
 Collaborazione e elaborazione grafica e GIS
SOCIOLAB
 Persona partecipativa

Tav.QC08
Montelupo Fiorentino
Quadro conoscitivo a supporto dell'individuazione del perimetro del Territorio Urbanizzato
 scala 1:10.000

Luglio 2023

Legenda

- CS - Centri Storici
- AE - aree edificate esistenti con continuità dei lotti a destinazione residenziale
- AI - aree edificate esistenti con continuità dei lotti a destinazione industriale e artigianale
- CO - aree edificate esistenti con continuità dei lotti a destinazione direzionale
- DI - aree edificate esistenti con continuità dei lotti a destinazione direzionale
- SE - aree edificate esistenti con continuità dei lotti a destinazione di servizio
- TR - aree edificate con continuità dei lotti a destinazione turistico-ricettiva
- PU - aree edificate esistenti con continuità dei lotti a destinazione parchi urbani
- P&C - aree non edificate con permesso di costruire (P&C) rilasciato
- IN - lotti e gli spazi inedificati interclusi dotati di opere di urbanizzazione primaria
- PA - previsioni di piani attuativi o di progetti unitari convenzionati di iniziativa pubblica approvati, o, se di iniziativa privata, convenzionata
- AS - aree edificate esistenti con continuità dei lotti a destinazione attrezzature e i servizi
- ASI - Istruzione
- ASAP - Attrezzature pubbliche di interesse generale
- ASV - Verde attrezzato
- ASVS - Verde sportivo
- ASPP - Parcheggi pubblici
- IT - aree edificate esistenti con continuità dei lotti a destinazione impianto tecnologici
- ITT - Zone per impianti tecnologici