



Attuazione dell'articolo 11 della legge 24 giugno 2009, n. 77

MICROZONAZIONE SISMICA

G07 Carta delle microzone omogenee

FA 07 - 1,1

Capraia Fiorentina - Limite - Castra

scala 1: 5.000

Regione Toscana
Comune di Capraia e Limite (FI)



Regione Regione Toscana - Settore Sismica	Soggetto realizzatore: Comune di Capraia e Limite Servizio Assetto del Territorio/RUP Arch. Roberto Montagni	Data dicembre 2020
Professionisti incaricati: Dott. Geol. Enzo Aiello Dott. Geol. Gabriele Grandini		
GEOECO PROGETTI Via Andrea del Castagno, 8 - 50132 Firenze Tel. 055 271930 - 055 2719304 Fax 055 2602222 info@ggeoecoprogetti.com		

Legenda

Zone stabili

FA = 1

**Zone stabili suscettibili
di amplificazione locale**

FA = 1,1 - 1,2

FA = 1,3 - 1,4

FA = 1,5 - 1,6

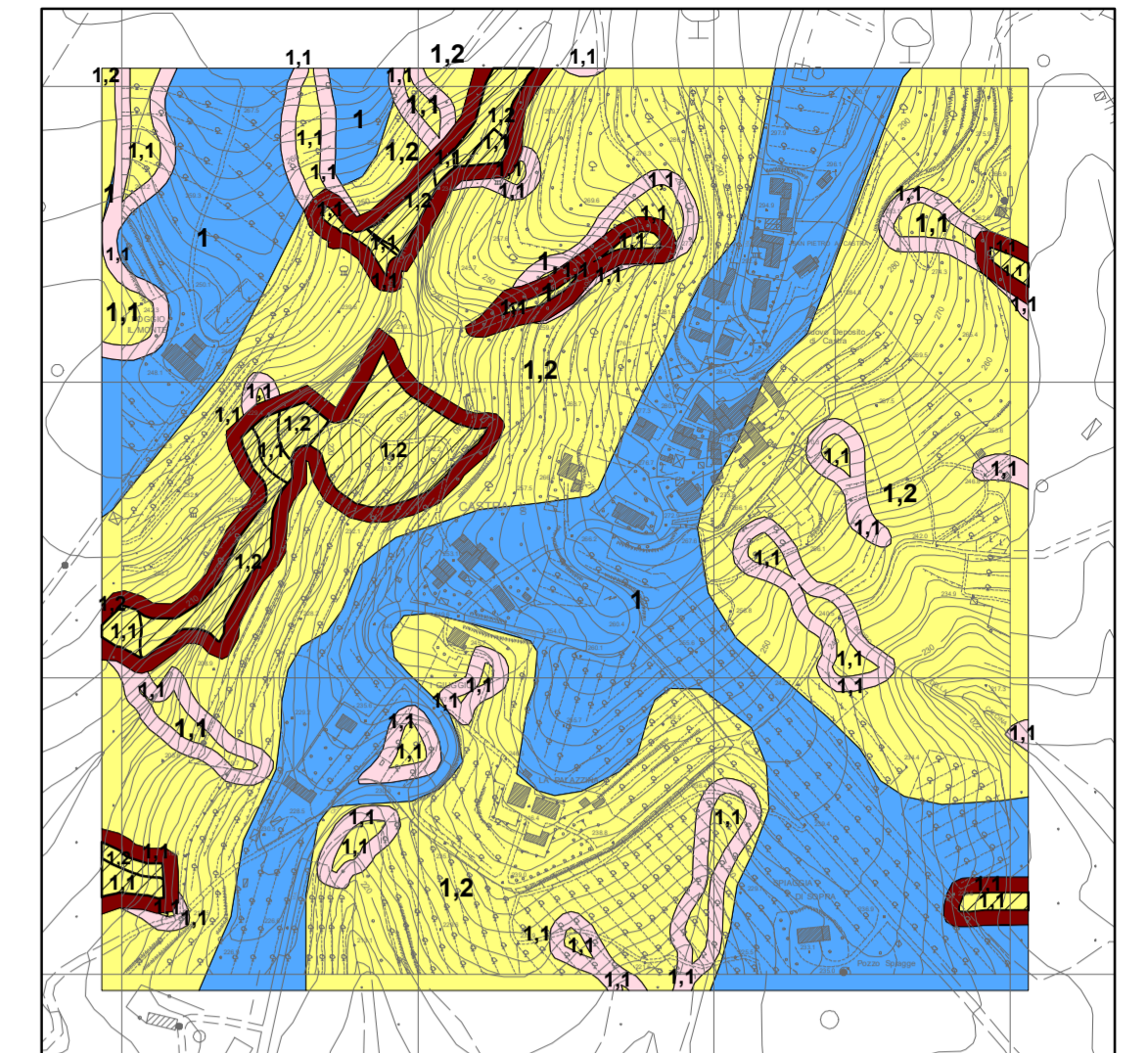
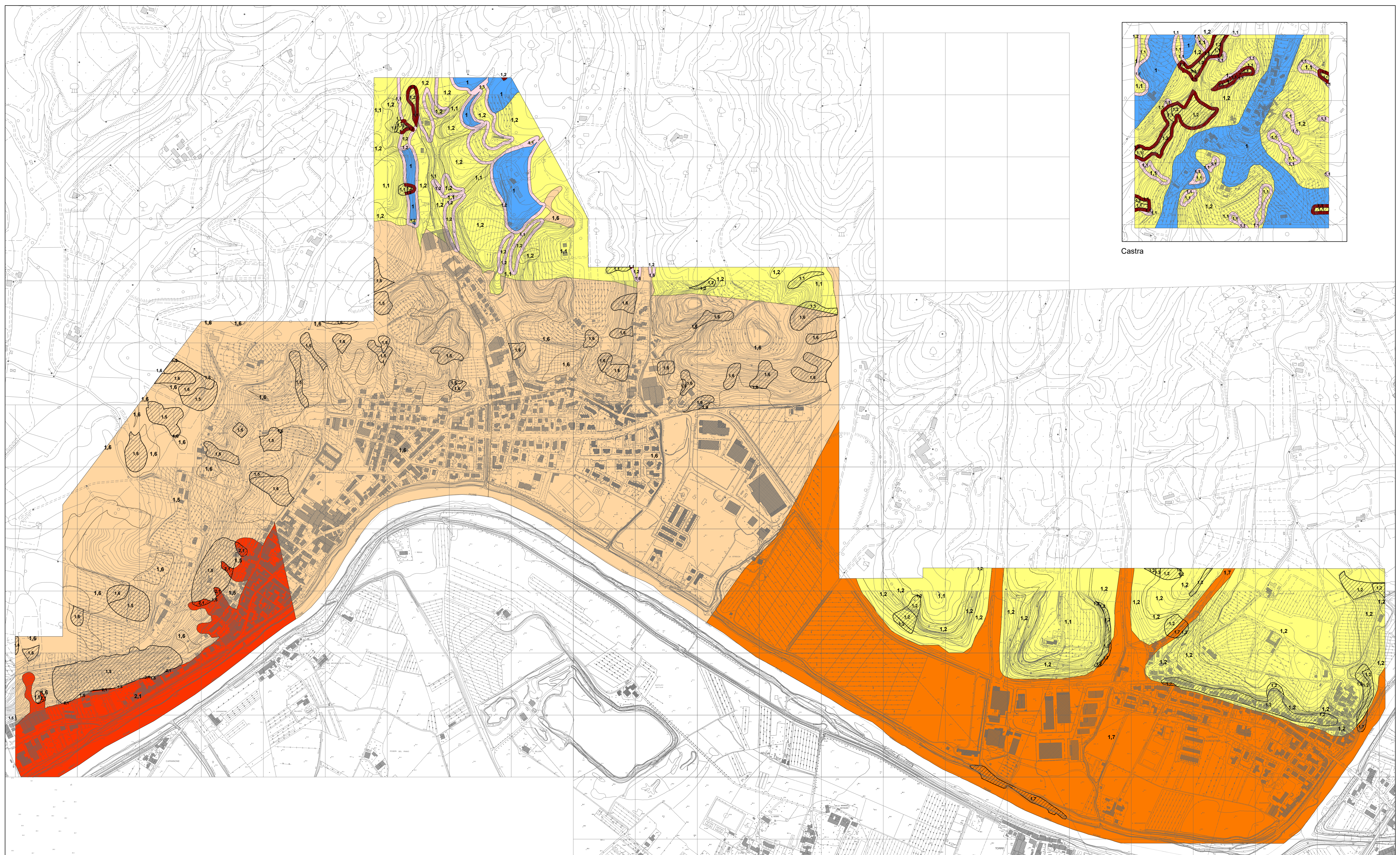
FA = 1,7 - 1,8

FA = 1,9 - 2,0

FA = 2,1 - 2,2

**Zone di attenzione
per Instabilità**

ZONE DI INSTABILITA'	
Zone di instabilità di versante	
Zona di attenzione per sovrapposizione di Instabilità Differenti	
Zona di attenzione per Cedimenti Differenziali	
Zona di attenzione per liquefazione	



Castra

Capraia Fiorentina - Limite

