



Attuazione dell'articolo 11 della legge 24 giugno 2009, n. 77

MICROZONAZIONE SISMICA

G05 Carta delle microzone omogenee

FA 01 - 05

Capraia Fiorentina - Limite - Castra

scala 1: 5.000

Regione Toscana
Comune di Capraia e Limite (FI)



Regione Regione Toscana - Settore Sismica	Soggetto realizzatore: Comune di Capraia e Limite/ Servizio Assetto del Territorio/RUP Arch. Roberto Montagni	Data dicembre 2020
Professionisti incaricati: Dott. Geol. Enzo Aiello Dott. Geol. Gabriele Grandini	GOEPCO PROGETTI Via Andrea del Castagno, 8 - 50132 Firenze Tel. 055 271930 - 055 2719304 Fax 055 2602228 E-mail: info@goeoprogetti.com	

Legenda

Zone stabili

FA = 1

Zone stabili suscettibili di amplificazione locale

FA = 1,1 - 1,2

FA = 1,3 - 1,4

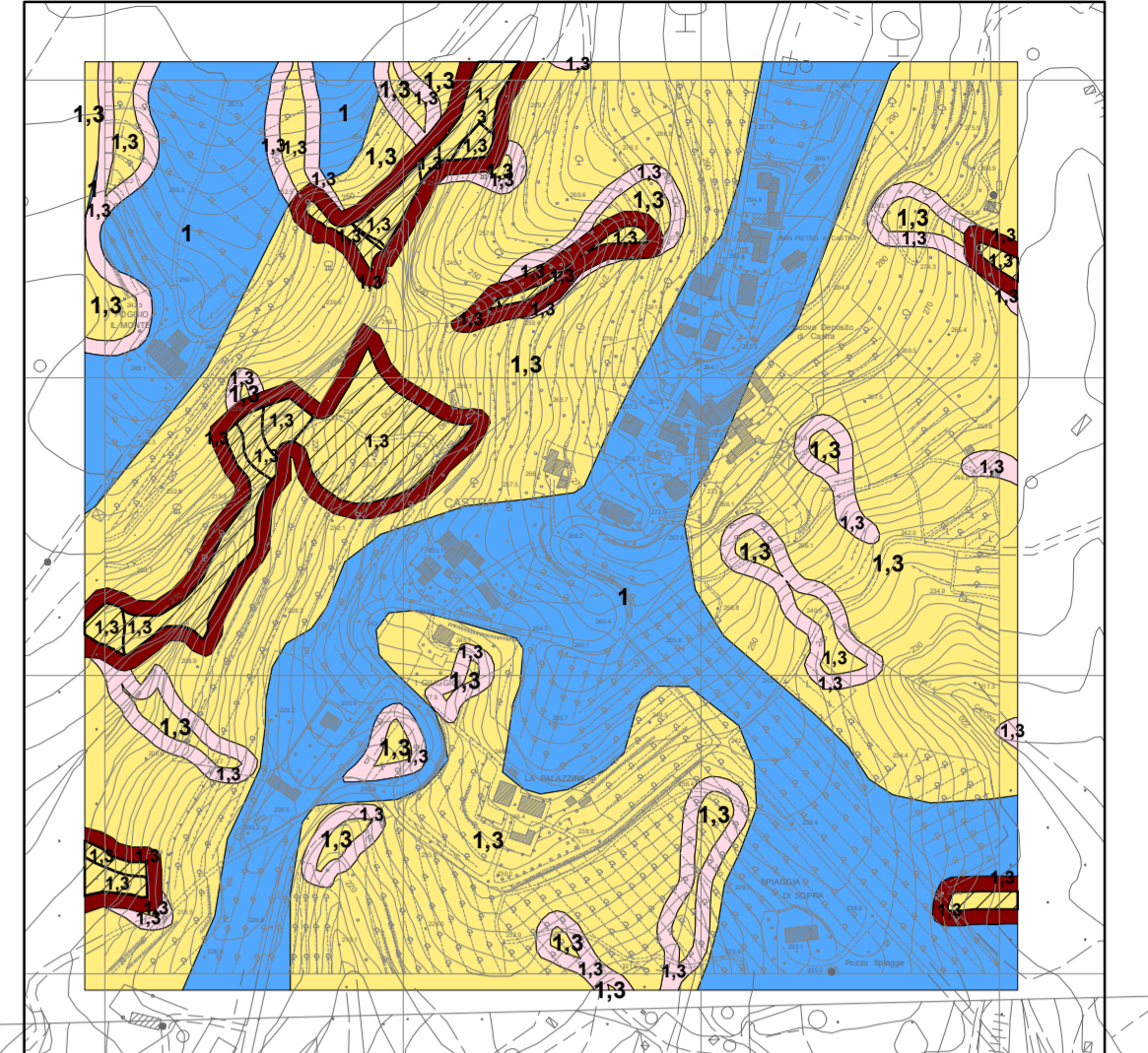
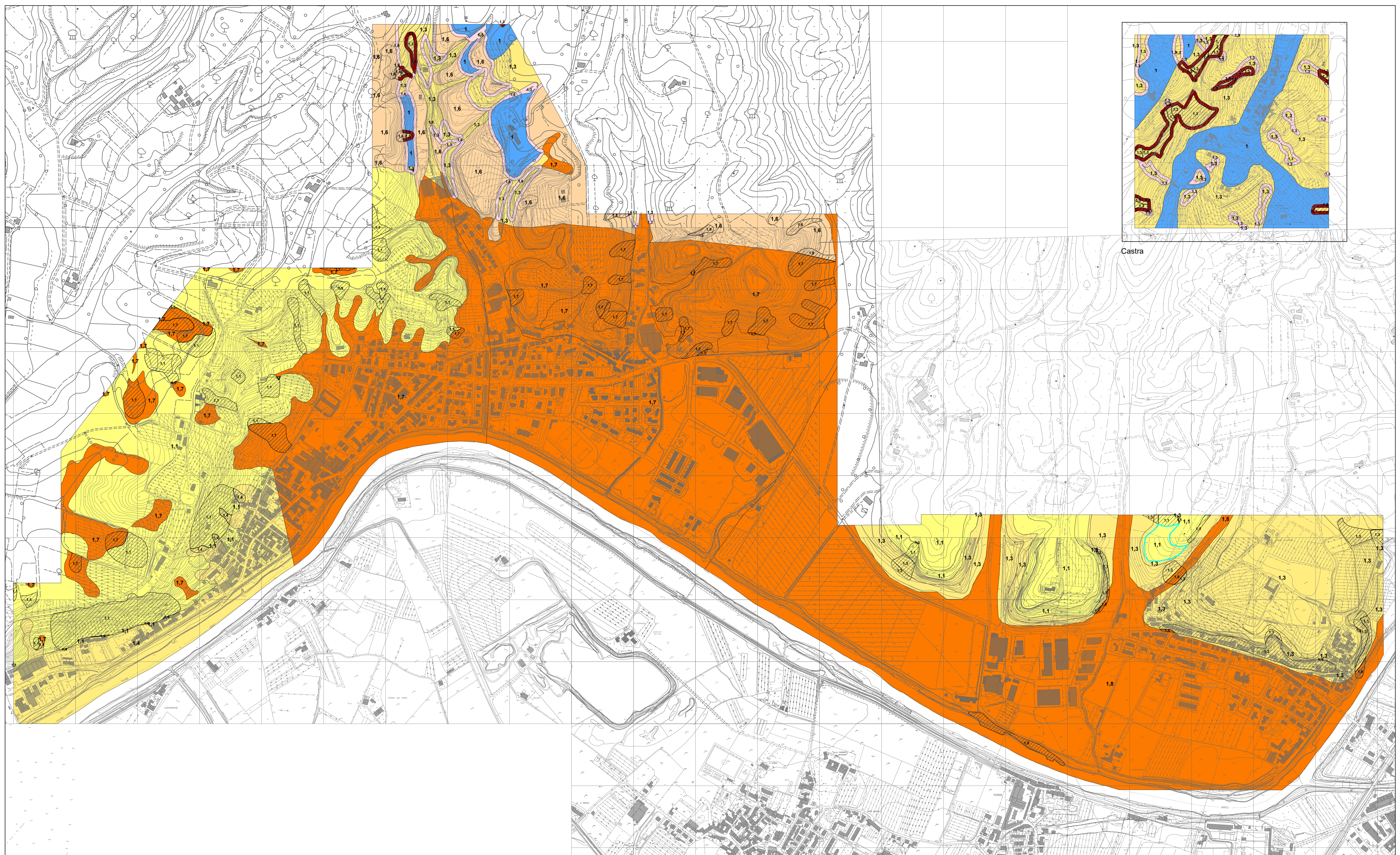
FA = 1,5 - 1,6

FA = 1,7 - 1,8

FA = 1,9 - 2,0

Zone di attenzione per Instabilità

ZONE DI INSTABILITA'	
Zone di instabilità di versante	
Zona di attenzione per sovrapposizione di Instabilità Differenti	
Zona di attenzione per Cedimenti Differenziali	
Zona di attenzione per liquefazione	



Castra

Capraia Fiorentina - Limite

