



Attuazione dell'articolo 11 della legge 24 giugno 2009, n. 77

MICROZONAZIONE SISMICA

G02 Carta delle frequenze

Capraia Fiorentina - Limite - Castra

scala 1: 5.000

Regione Toscana

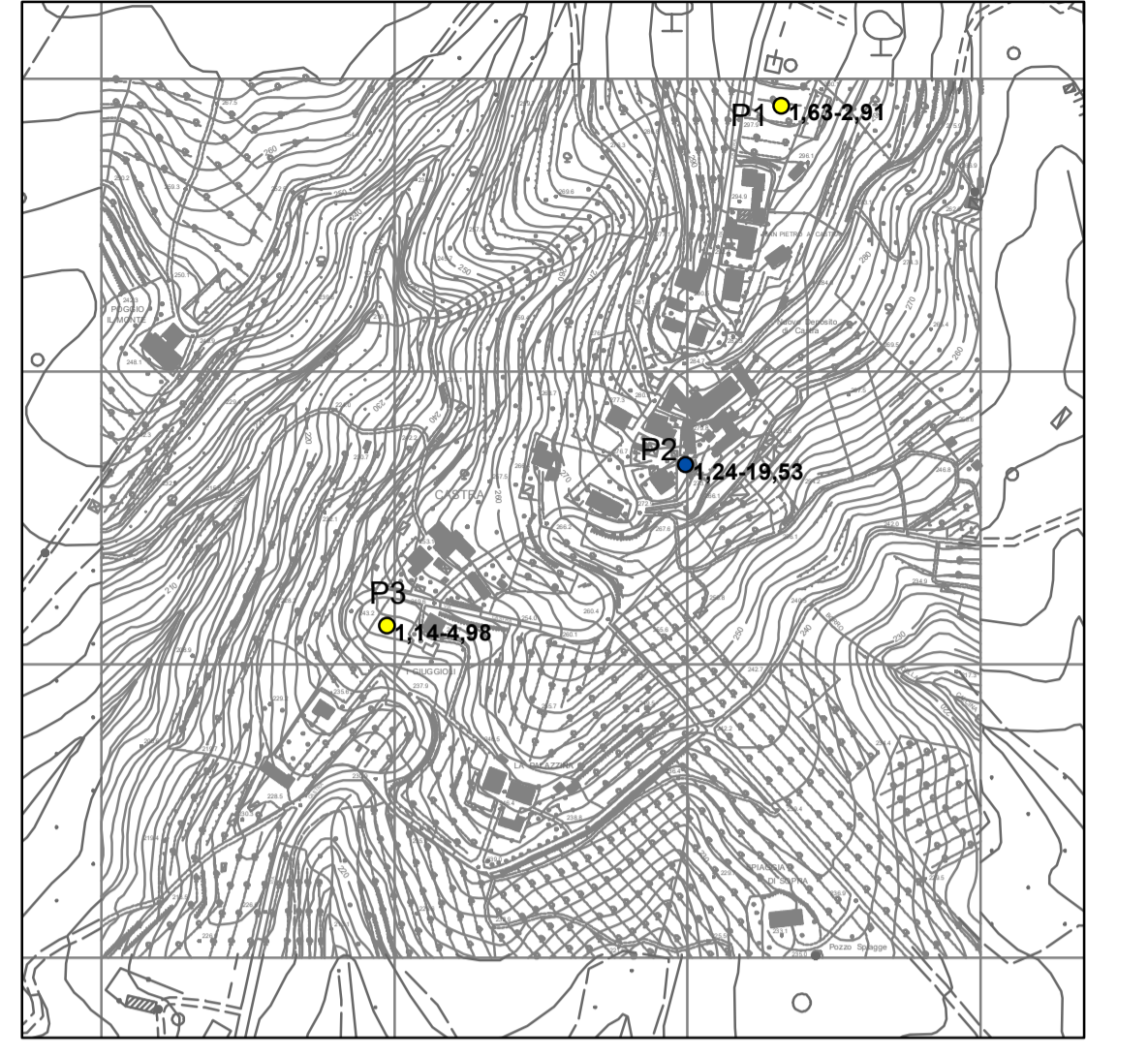
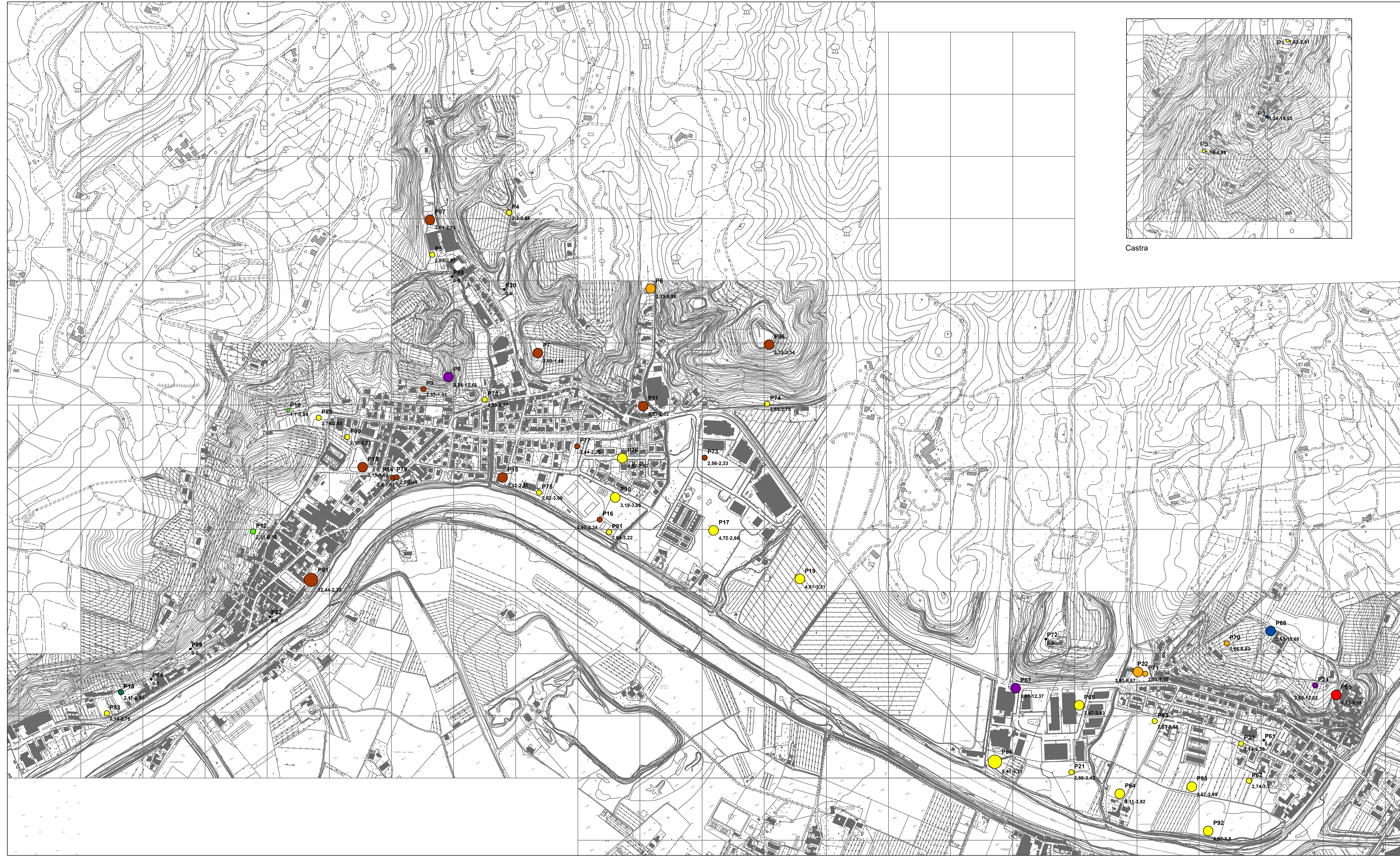
Comune di Capraia e Limite (FI)



Regione Regione Toscana - Settore Sismica	Soggetto realizzatore: Comune di Capraia e Limite/ Servizio Assetto del Territorio/RUP Arch. Roberto Montagni	Data dicembre 2020
Professionisti incaricati: Dott. Geol. Enzo Anello Dott. Geol. Gabriele Grandini		
PROGETTI Via Andrea del Castagno, 8 - 50132 Firenze tel. 055/71300, 055/617694 - fax 055/602229 SI - info@geoprogetti.com		

Ampiezza H/V	Frequenza (Hz)
• nessuna risonanza	■ Nessuna risonanza
○ 1,1 - 2,0	■ 0,1 - 0,5 (verde scuro)
○ 2 - 3	■ 0,5 - 1,0 (verde)
○ 3 - 5	■ 1,0 - 2,5 (marrone)
○ > 5	■ 2,5 - 5,0 (giallo)
	■ 5,0 - 7,5 (arancio)
	■ 7,5 - 10,0 (rosso)
	■ 10 - 15,0 (viola)
	■ > 15 (blu)

● Valore ampiezza, valore frequenza



Castra

Capraia Fiorentina - Limite

