

Comune  
Capraia e Limite

Comune  
Cerreto Guidi

Comune  
Empoli

Comune  
Montelupo F.no

Comune  
Vinci



**doc.QV1b.4**

## **Le strategie del P.S.I.C.T., i servizi a rete e gli aspetti acustici**

Allegato B al RAPPORTO AMBIENTALE

Montelupo Fiorentino

Luglio 2023

### **Brenda Barnini**

Sindaco Comune di Empoli

### **Paolo Masetti**

Sindaco Comune di Montelupo Fiorentino

### **Giuseppe Torchia**

Sindaco Comune di Vinci

### **Simona Rosetti**

Sindaco Comune di Cerreto Guidi

### **Alessandro Giunti**

Sindaco Comune di Capraia e Limite

### **UFFICIO DI PIANO**

#### **Riccardo Manetti**

Responsabile del Procedimento

#### **Romina Falaschi**

Garante dell'informazione e della partecipazione

COMUNE DI EMPOLI

#### **Alessandro Annunziati**

#### **Valentina Acquasana**

#### **Martina Gracci**

#### **Monica Salvadori**

COMUNE DI MONTELUPO FIORENTINO

#### **Elena Corsinovi**

COMUNE DI VINCI

#### **Claudia Peruzzi**

#### **Rosanna Spinelli**

COMUNE DI CERRETO GUIDI

#### **Lorenzo Ricciarelli**

#### **Viola Fabbrizzi**

COMUNE DI CAPRAIA E LIMITE

#### **Roberto Montagni**

#### **Alessio Sabatini**

### **GRUPPO DI LAVORO**

#### **Giovanni Parlanti**

Capogruppo Progettista

#### **Gabriele Banchetti**

Responsabile VAS

#### **Carlo Santacroce**

Collaborazione al Progetto

#### **Geo Eco Progetti**

#### **Geoprogetti Studio Associato**

Studi Geologici

#### **H.S. Ingegneria s.r.l.**

Studi Idraulici

#### **PFM srl società tra professionisti**

#### **NEMO Nature and Environment Management Operators s.r.l.**

Studi Ambientali, Agronomici e Forestali

#### **Alessandro Daraio**

Studi Economici e Demografici

#### **Emanuele Bechelli**

#### **Giulia Mancini**

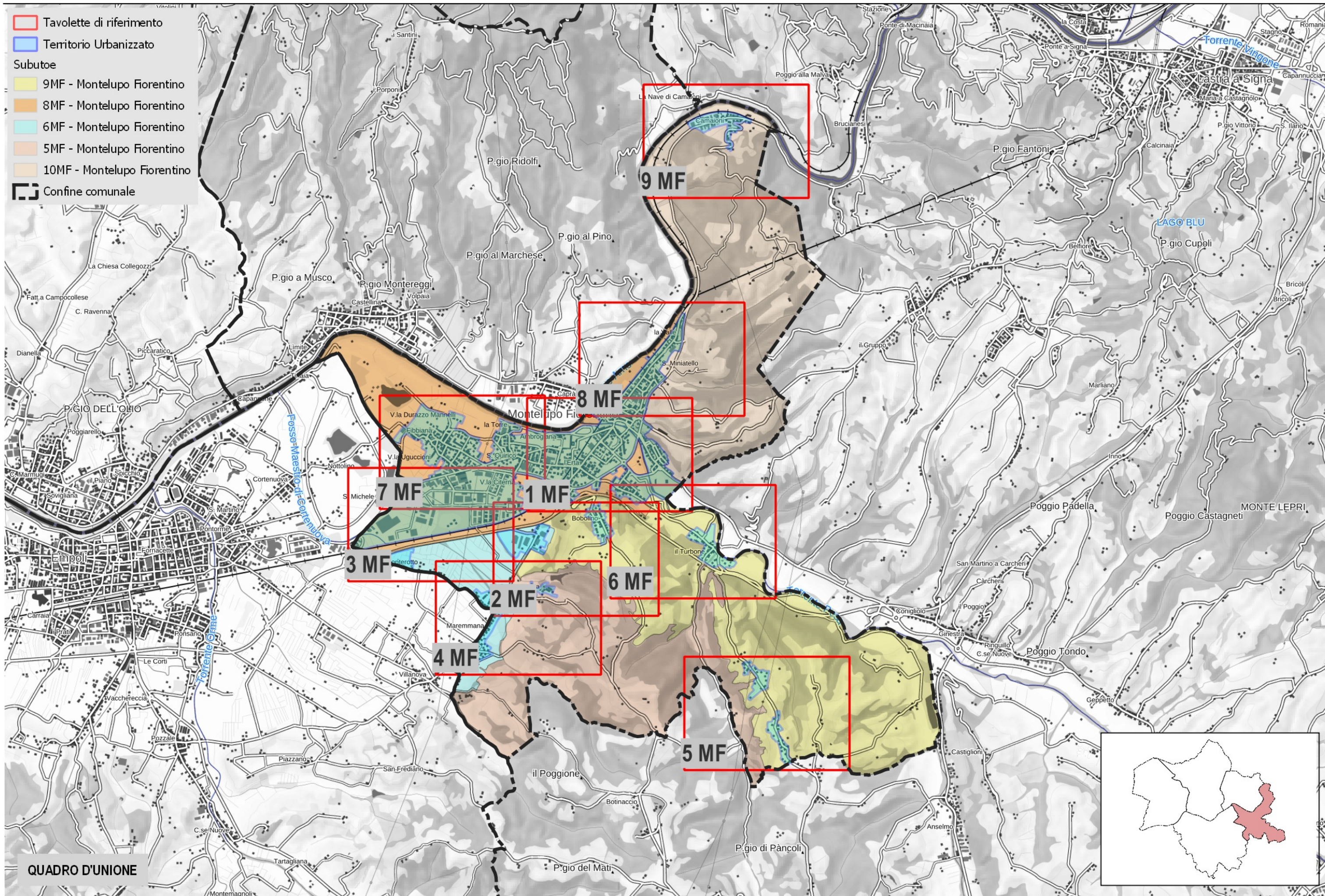
#### **Chiara Balducci**

Collaborazione e Elaborazione grafica e GIS

### **SOCIOLAB**

Percorso Partecipativo





QUADRO D'UNIONE



