

Comune
Capraia e Limite

Comune
Cerreto Guidi

Comune
Empoli

Comune
Montelupo F.no

Comune
Vinci



doc.QV1b.1

Le strategie del P.S.I.C.T., i servizi a rete e gli aspetti acustici

Allegato B al RAPPORTO AMBIENTALE

Capraia e Limite

Luglio 2023

Brenda Barnini

Sindaco Comune di Empoli

Paolo Masetti

Sindaco Comune di Montelupo Fiorentino

Giuseppe Torchia

Sindaco Comune di Vinci

Simona Rosetti

Sindaco Comune di Cerreto Guidi

Alessandro Giunti

Sindaco Comune di Capraia e Limite

UFFICIO DI PIANO

Riccardo Manetti

Responsabile del Procedimento

Romina Falaschi

Garante dell'informazione e della partecipazione

COMUNE DI EMPOLI

Alessandro Annunziati

Valentina Acquasana

Martina Gracci

Monica Salvadori

COMUNE DI MONTELUPO FIORENTINO

Elena Corsinovi

COMUNE DI VINCI

Claudia Peruzzi

Rosanna Spinelli

COMUNE DI CERRETO GUIDI

Lorenzo Ricciarelli

Viola Fabbrizzi

COMUNE DI CAPRAIA E LIMITE

Roberto Montagni

Alessio Sabatini

GRUPPO DI LAVORO

Giovanni Parlanti

Capogruppo Progettista

Gabriele Banchetti

Responsabile VAS

Carlo Santacroce

Collaborazione al Progetto

Geo Eco Progetti

Geoprogetti Studio Associato

Studi Geologici

H.S. Ingegneria s.r.l.

Studi Idraulici

PFM srl società tra professionisti

NEMO Nature and Environment Management Operators s.r.l.

Studi Ambientali, Agronomici e Forestali

Alessandro Daraio

Studi Economici e Demografici

Emanuele Bechelli

Giulia Mancini

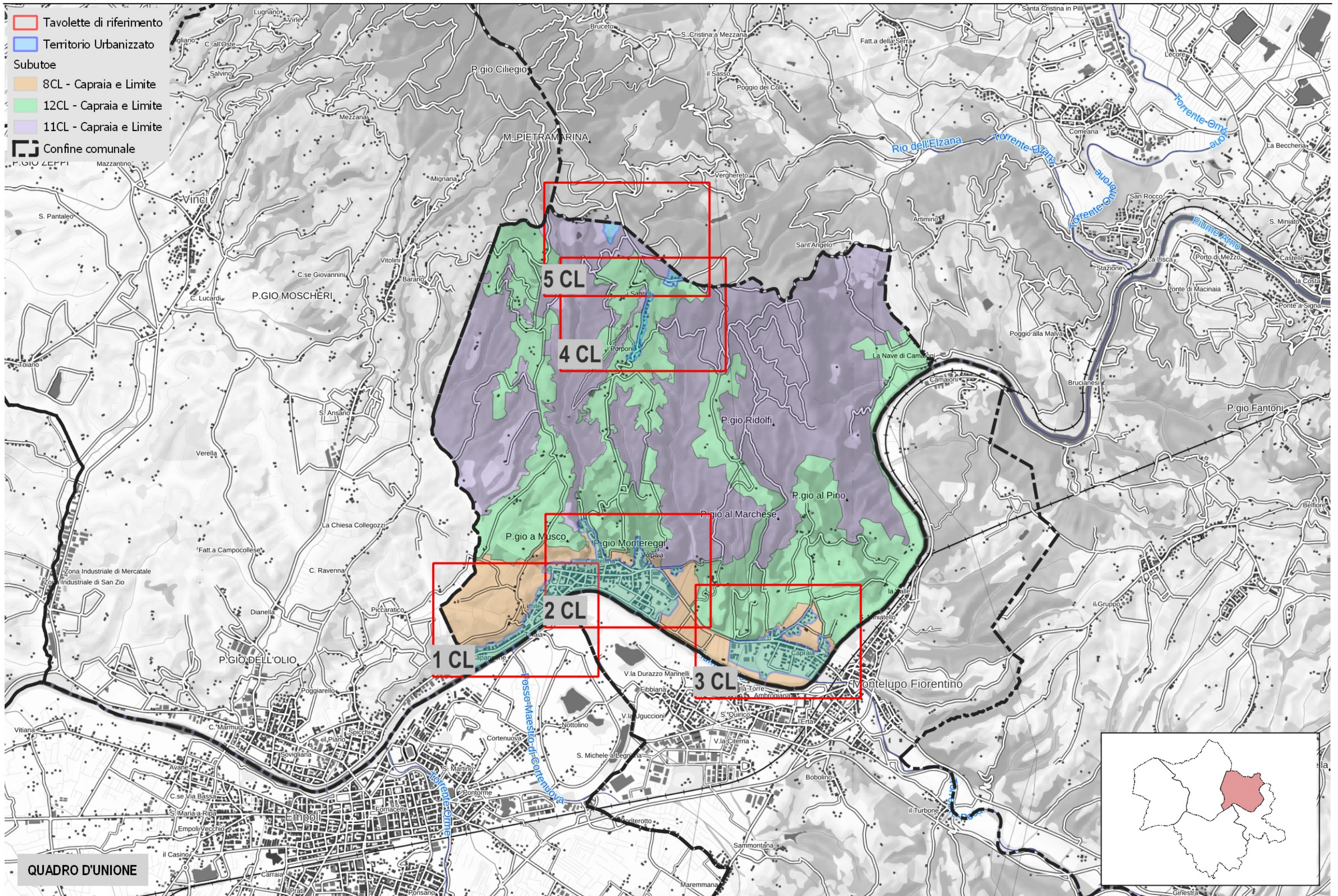
Chiara Balducci

Collaborazione e Elaborazione grafica e GIS

SOCIOLAB

Percorso Partecipativo

Comuni di Capraia e Limite, Cerreto Guidi, Empoli, Montelupo Fiorentino e Vinci
 PIANO STRUTTURALE INTERCOMUNALE



QUADRO D'UNIONE

