



Attuazione dell'articolo 11 della legge 24 giugno 2009, n. 77

# MICROZONAZIONE SISMICA

## G08b Carta delle microzone omogenee FA 07 - 11

Vinci - Vitolini - Mercatale

scala 1: 5.000

Regione Toscana

Comune di Vinci (FI)



Regione Regione Toscana - Settore Sismica	Soggetto realizzatore: Comune di Vinci/Servizio Assente del Territorio/ RUP Dott. Geol. Monica Salvadori  Professionisti incaricati: Dott. Geol. Enzo Anello Dott. Geol. Gabriele Crandini  <b>Geoeco</b> Via Meloni di Cagliari 8 - 50133 Firenze Tel.05571391 - 05571394 - fax.055652219 E: info@geoeconompt.com	Data settembre 2022
----------------------------------------------	--------------------------------------------------------------------------------------------------------------------------------------------------------------------------------------------------------------------------------------------------------------------------------------------------------------------------------------------------------	------------------------

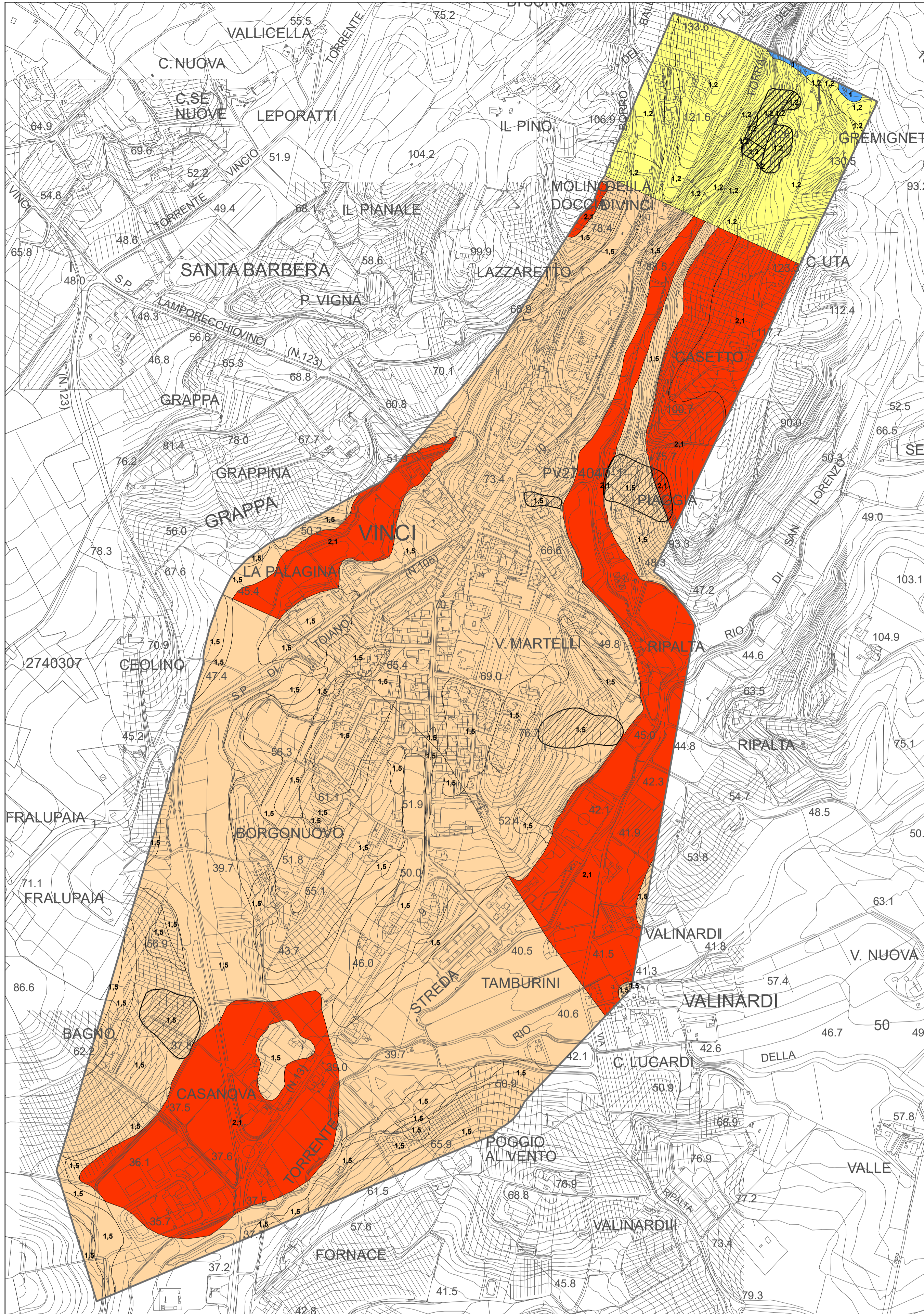
### Legenda

Zone stabili suscettibili di amplificazione locale

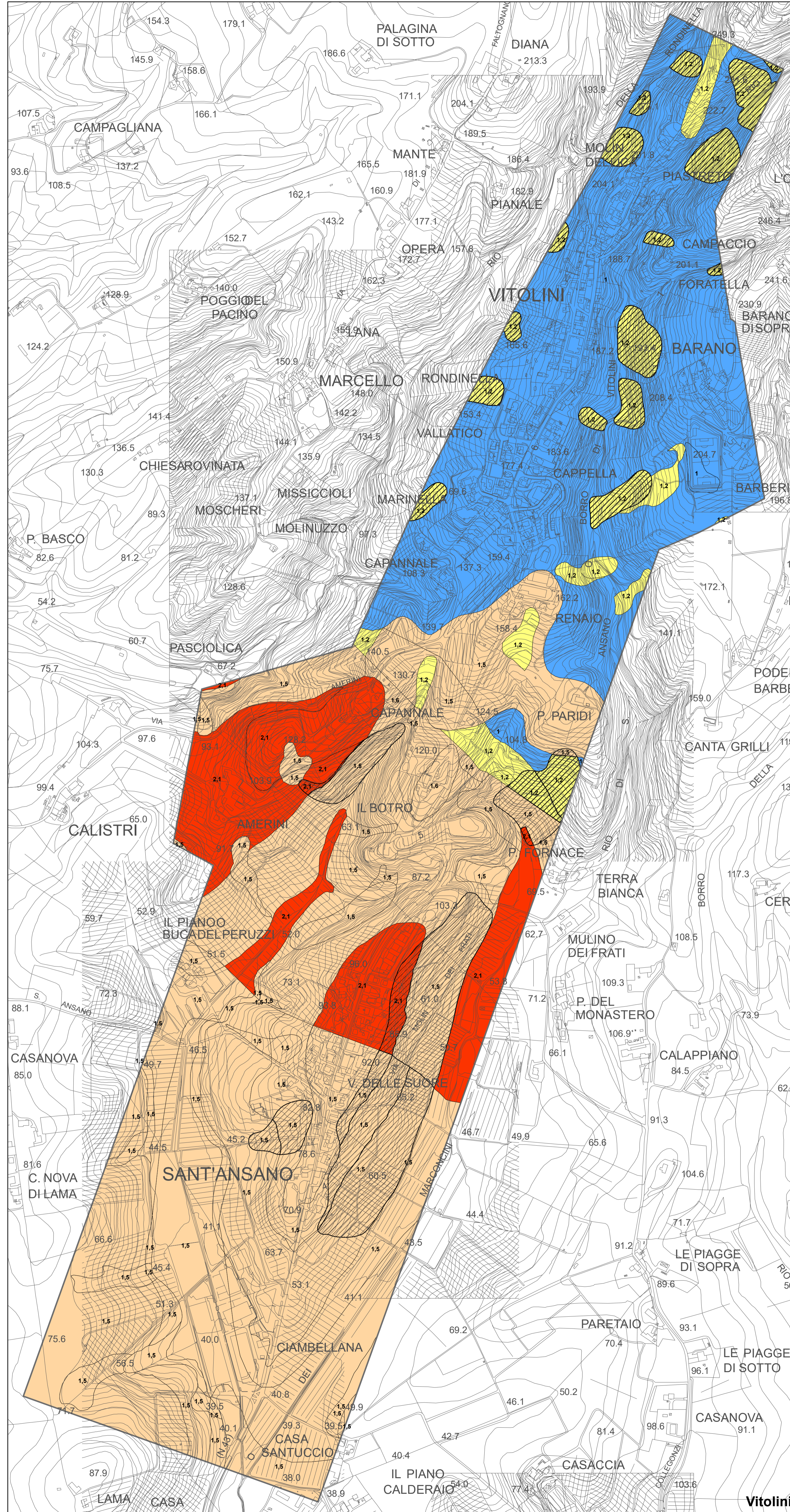
- FA = 1,0
- FA = 1,1 - 1,2
- FA = 1,5 - 1,6
- FA = 1,7 - 1,8
- FA = 2,1 - 2,2

Zone di Attenzione per Instabilità (Livello 2)

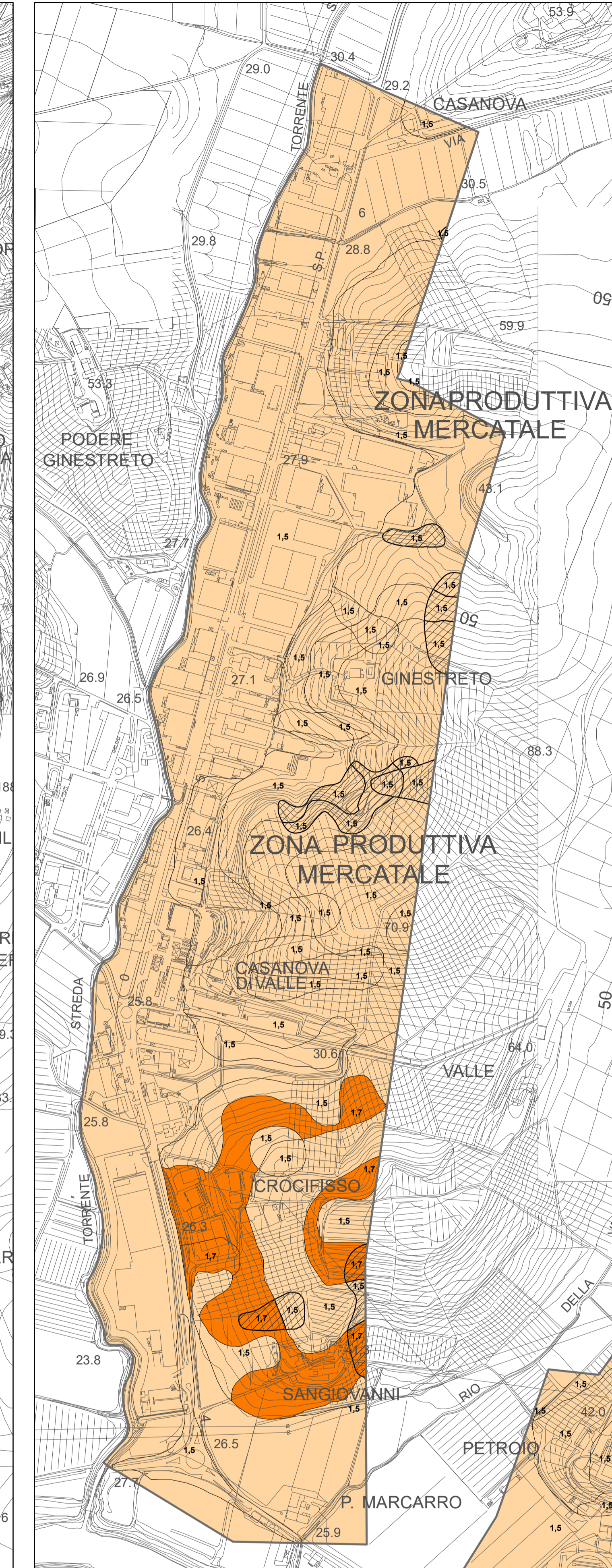
- ZA FR- Zona di Attenzione per instabilità di versante - Fa 1,1-1,2
- ZA FR- Zona di Attenzione per instabilità di versante - Fa 1,5 - 1,6
- ZA FR- Zona di Attenzione per instabilità di versante - Fa 1,7 - 1,8
- ZA FR- Zona di Attenzione per instabilità di versante - Fa 2,1 - 2,2



Vinci



Vitolini



Mercatale