

# MICROZONAZIONE SISMICA

G08a Carta delle microzone omogenee  
FA 07 - 11

Apparita - Tolano - Sovigliana

scala 1: 5.000

Regione Toscana  
Comune di Vinci (FI)



Regione Toscana - Settore Sismica

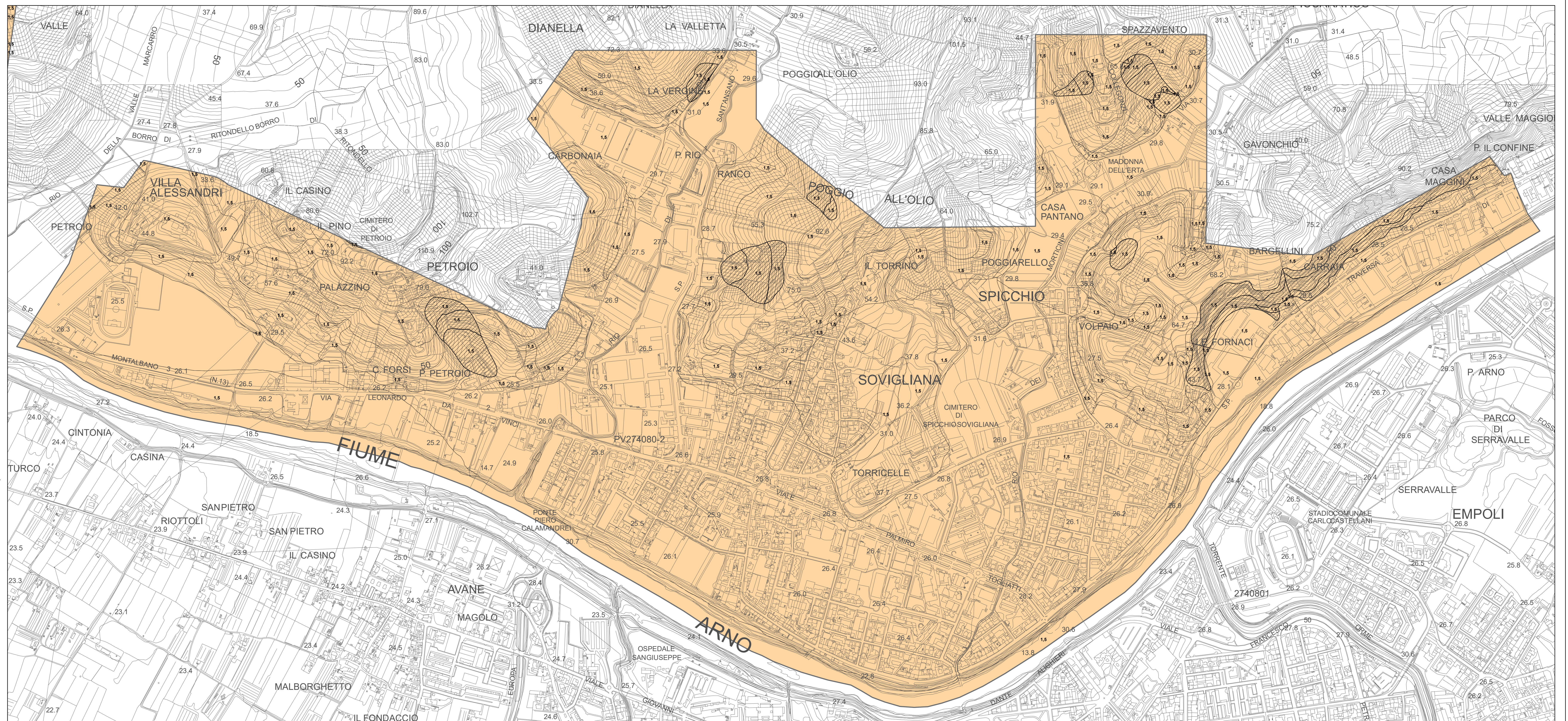
Soggetto realizzatore:  
Comune di Vinci Servizio  
Assessorato del Territorio  
RUP Dott. Cost. Monica Salvadori

Data  
settembre 2022

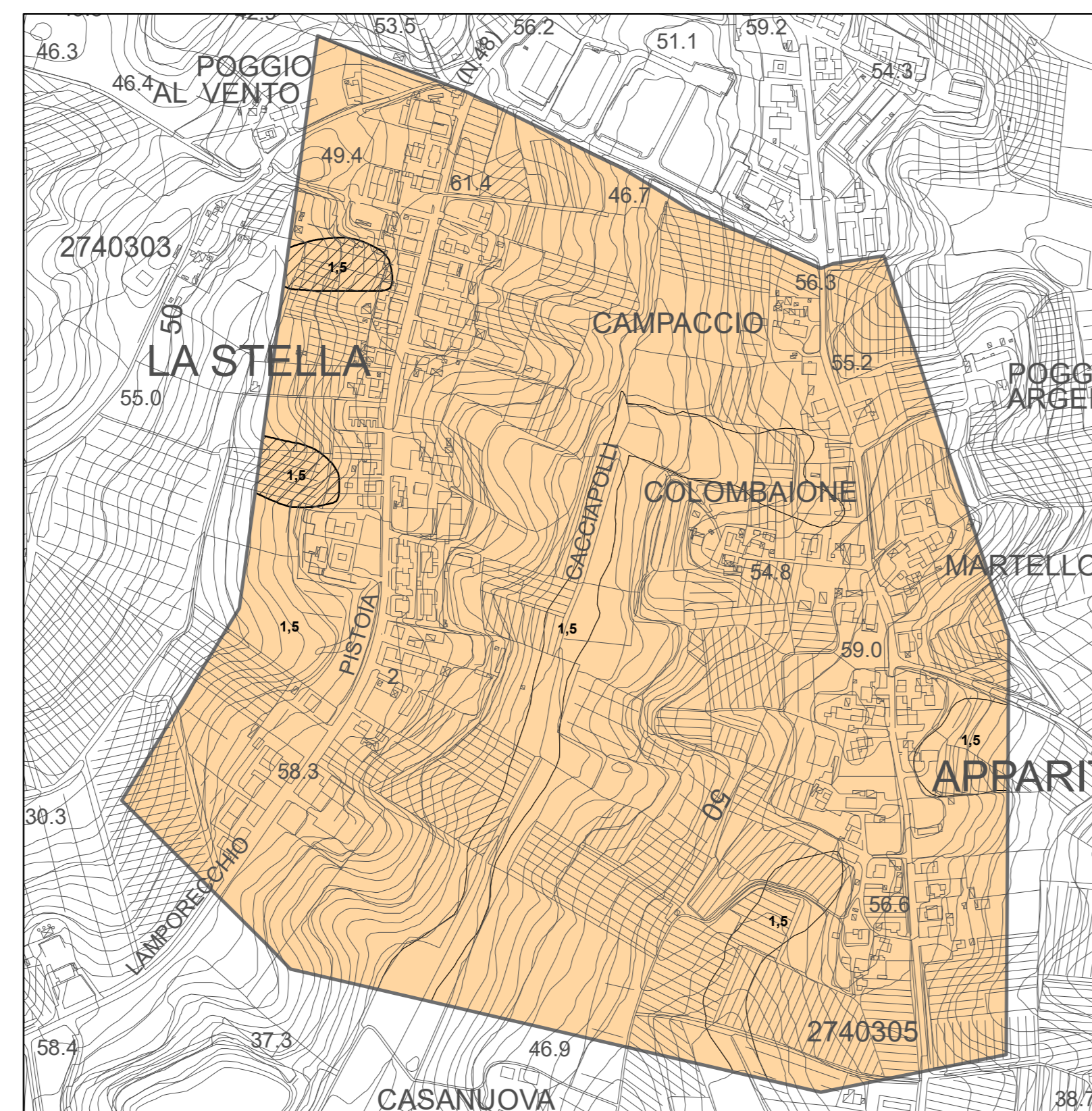
Professionisti incaricati:  
Dott. Geol. Eros Alfio  
Dott. Geol. Gabriele Cavellini



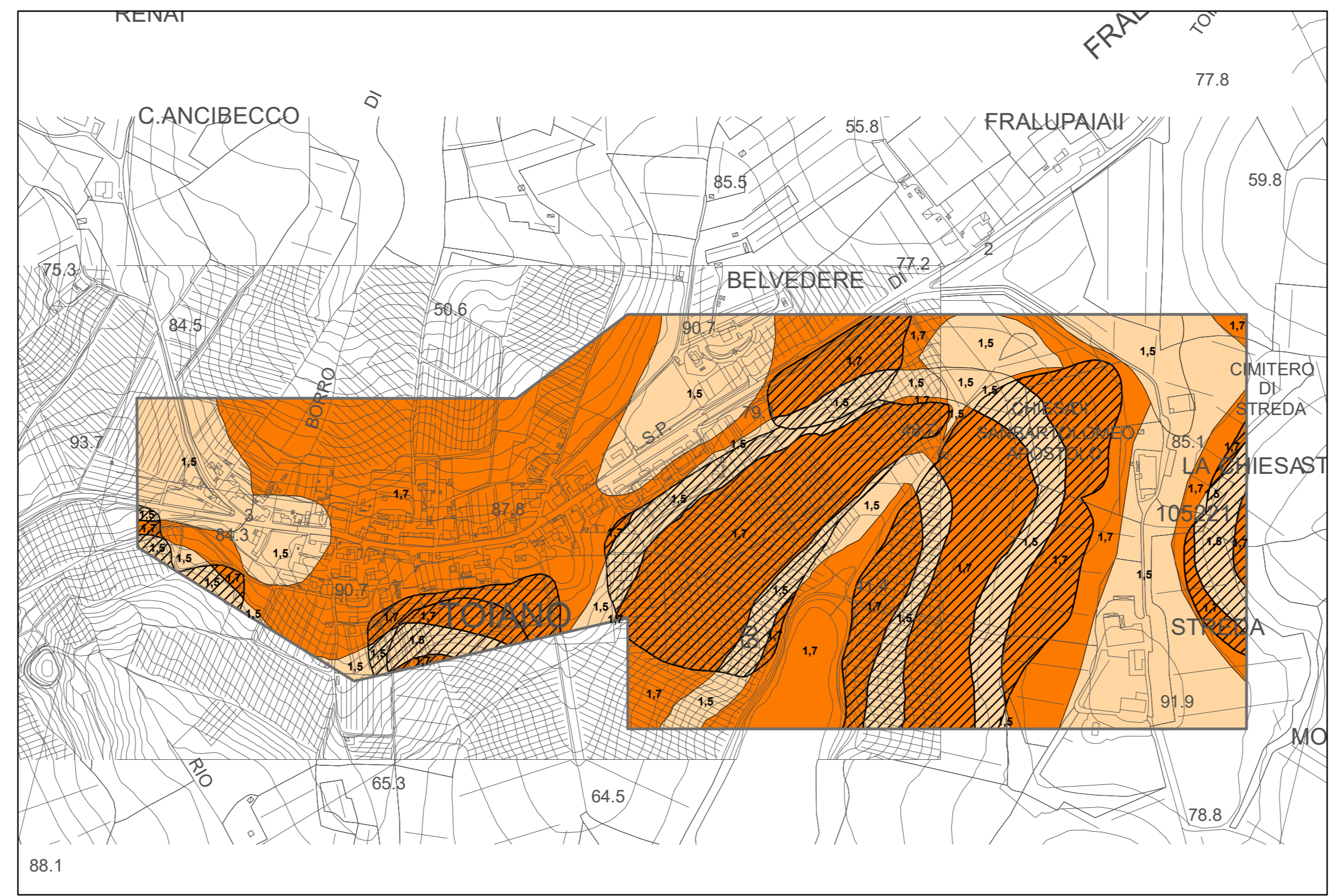
Via Roma del Campagna, 8 - 05112 Firenze  
Tel. 055 271380, 055 271384, fax 055 2713239  
www.gecogroup.com



Sovigliana



Apparita



Tolano

## Legenda

Zone stabili suscettibili di amplificazione locale

FA = 1,5 - 1,6

FA = 1,7 - 1,8

Zone di Attenzione per Instabilità (Livello 2)

ZA FR- Zona di Attenzione per instabilità di versante - Fa 1,5 - 1,6

ZA FR- Zona di Attenzione per instabilità di versante - Fa 1,7 - 1,8