

MICROZONAZIONE SISMICA

G07b Carta delle microzone omogenee FA 04 - 08

Vinci - Vitolini - Mercatale

scala 1: 5.000

Regione Toscana

Comune di Vinci (FI)

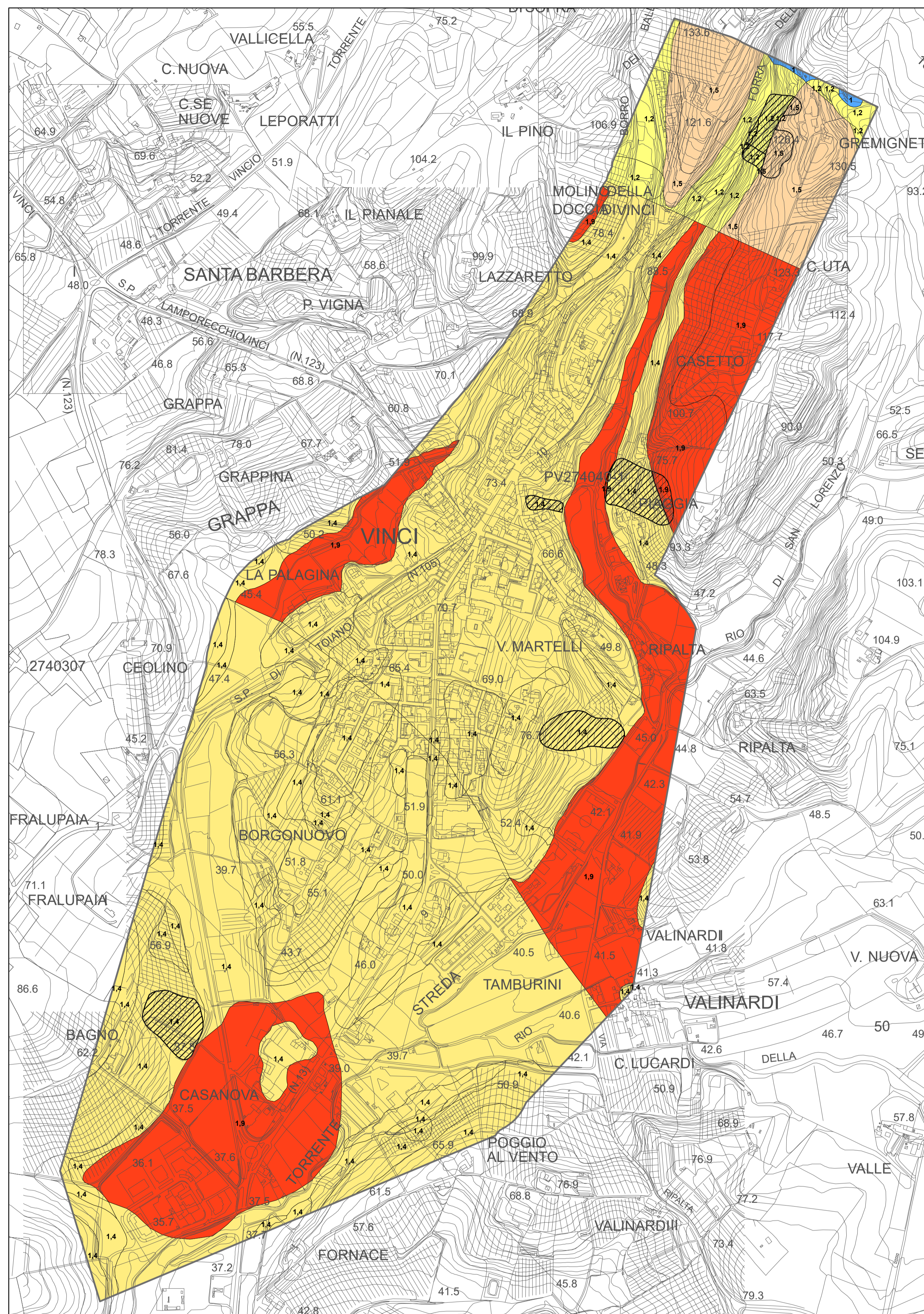


Regione Regione Toscana - Settore Sismica	Soggetto realizzatore: Comune di Vinci/Servizio Assente del Territorio/ RUP Dott. Geol. Monica Salvadori Professionisti incaricati: Dott. Geol. Eras Avolio Dott. Geol. Gabriele Crandini Geoeco Via Firenze di Collegio 8 - 50133 Firenze Tel. 055 71780 - 055 717804 - fax. 055 652229 E: info@geoeconompt.com	Data settembre 2022
--	---	------------------------

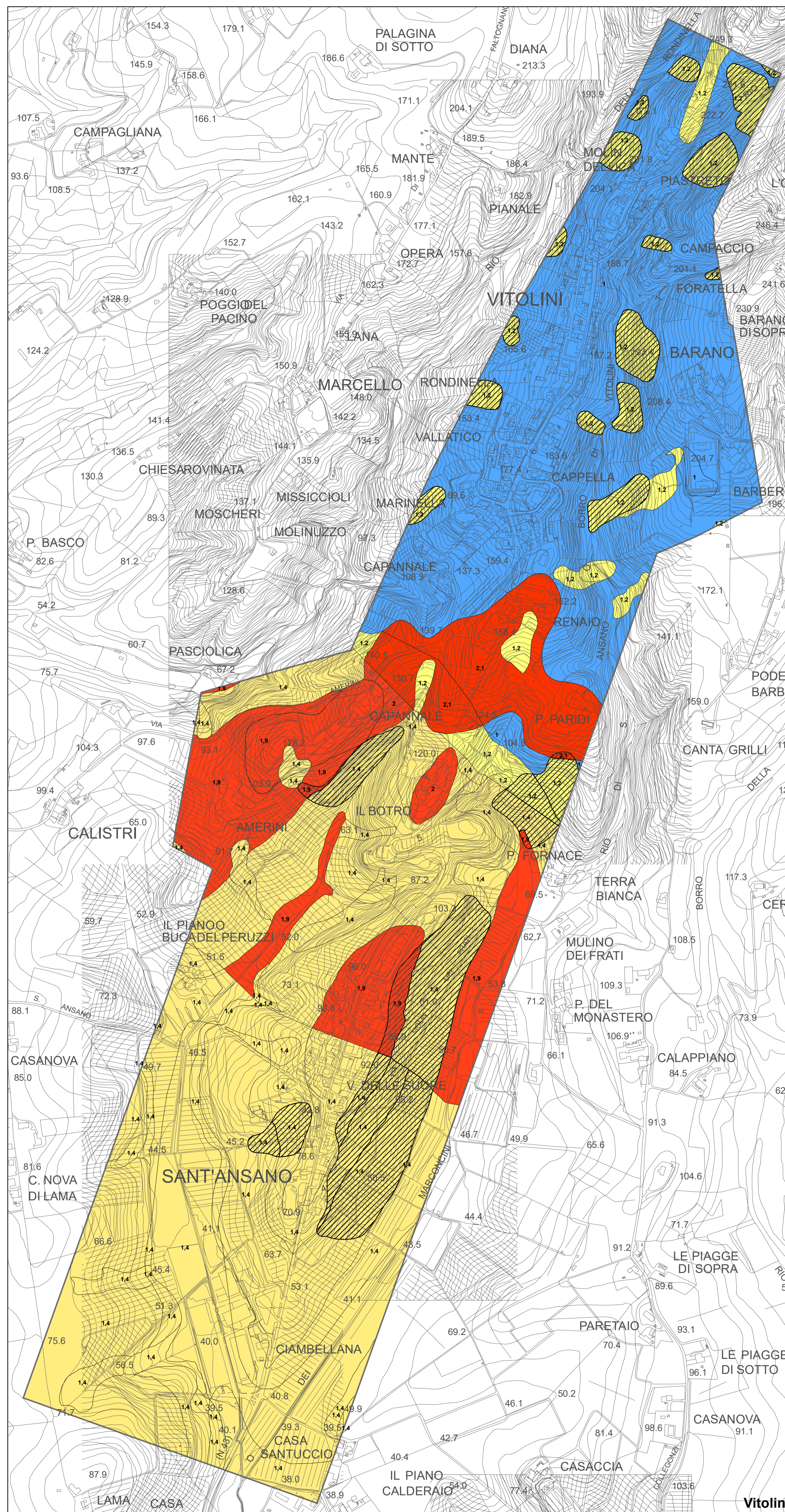
Legenda

Zone stabili suscettibili
di amplificazione locale

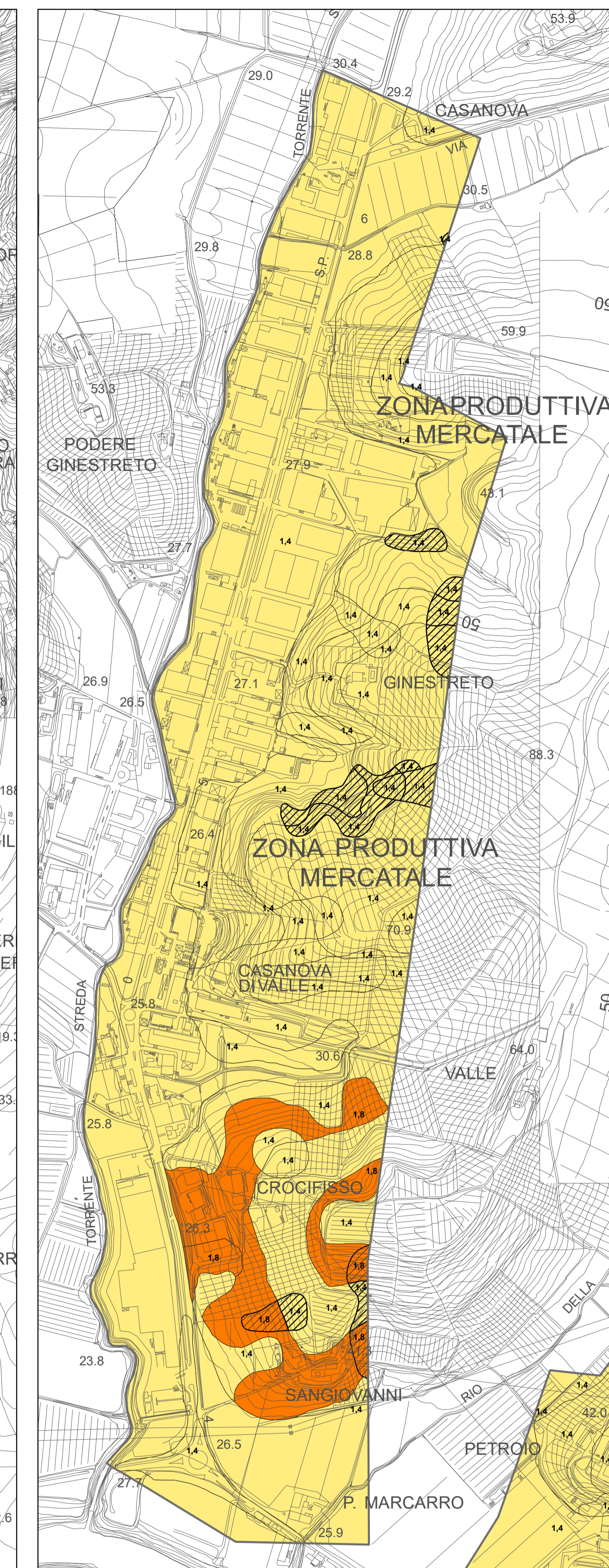
- FA = 1,0
 - FA = 1,1 - 1,2
 - FA = 1,3 - 1,4
 - FA = 1,5 - 1,6
 - FA = 1,7 - 1,8
 - FA = 1,9 - 2,0
- Zone di Attenzione
per Instabilità (Livello 2)
- ZA FR- Zona di Attenzione per instabilità di versante - Fa 1,1-1,2
 - ZA FR- Zona di Attenzione per instabilità di versante - Fa 1,3 - 1,4
 - ZA FR- Zona di Attenzione per instabilità di versante - Fa 1,5 - 1,6
 - ZA FR- Zona di Attenzione per instabilità di versante - Fa 1,7 - 1,8
 - ZA FR- Zona di Attenzione per instabilità di versante - Fa 1,9 - 2,0



Vinci



Vitolini



Mercatale