

MICROZONAZIONE SISMICA

G07a Carta delle microzone omogenee
FA 04 - 08

Apparita - Tolano - Sovigliana

scala 1: 5.000

Regione Toscana
Comune di Vinci (FI)



Regione Toscana - Settore Sismica

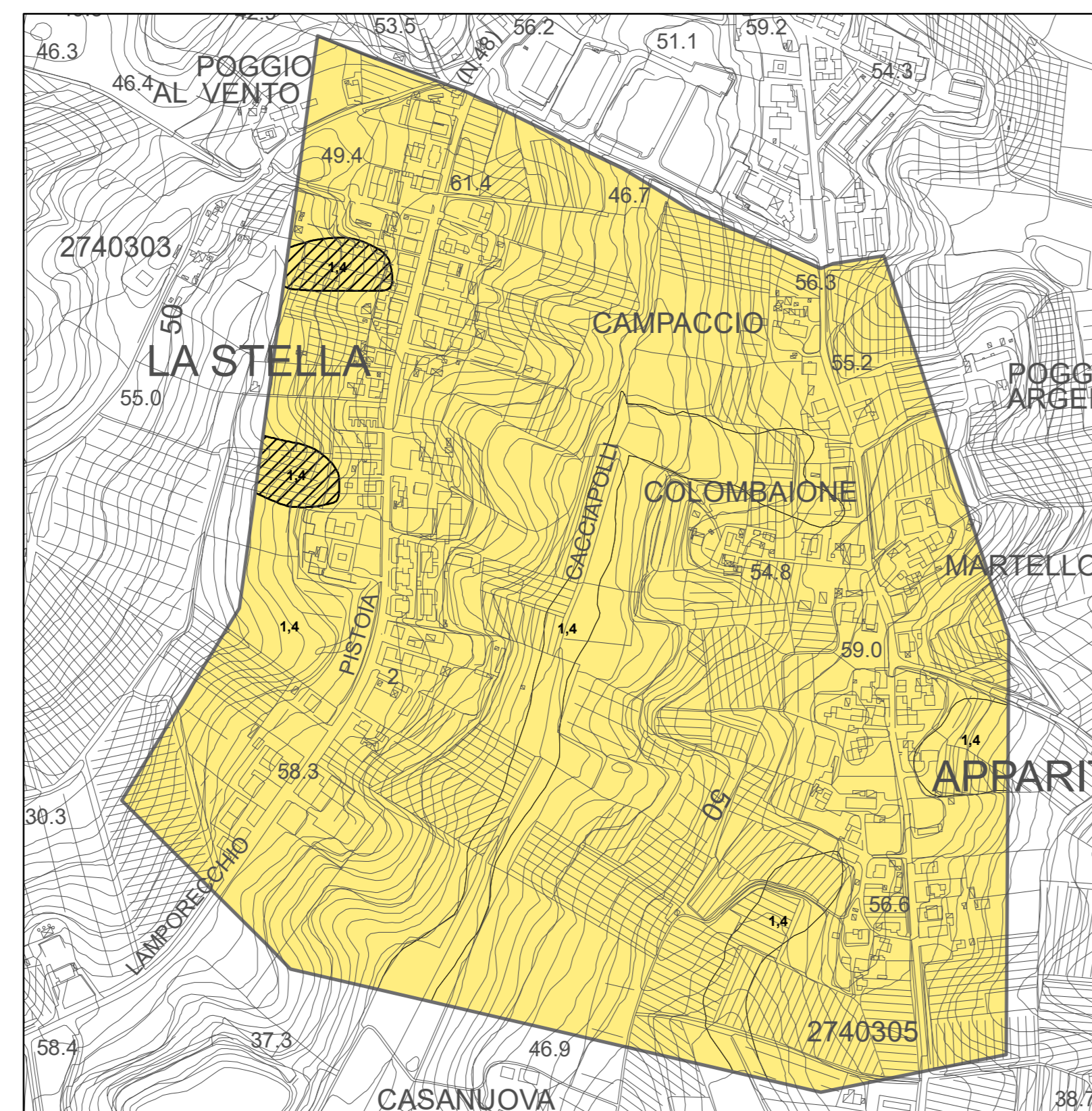
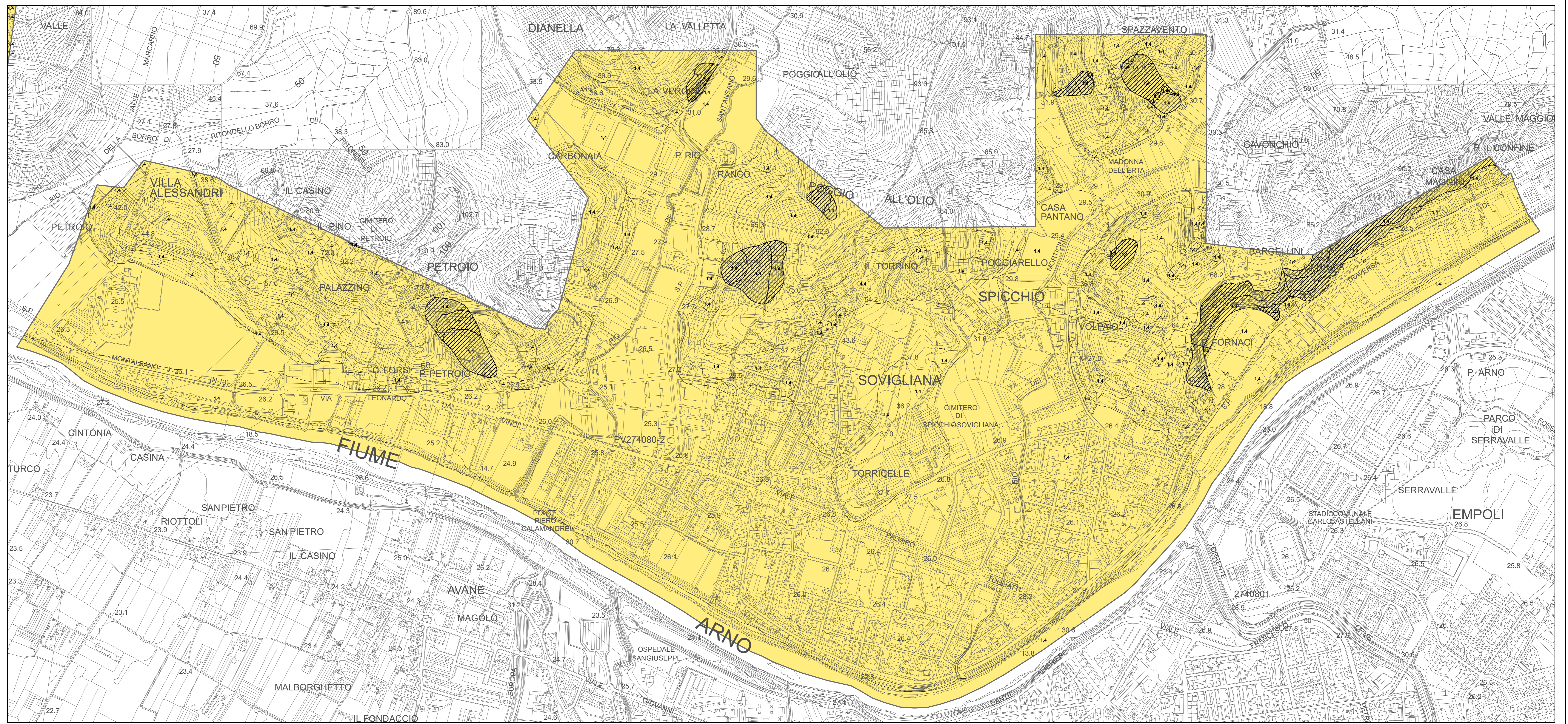
Soggetto realizzatore:
Comune di Vinci Servizio
Assessorato del Territorio
RUP Dott. Cost. Monica Salvadori

Data
settembre 2022

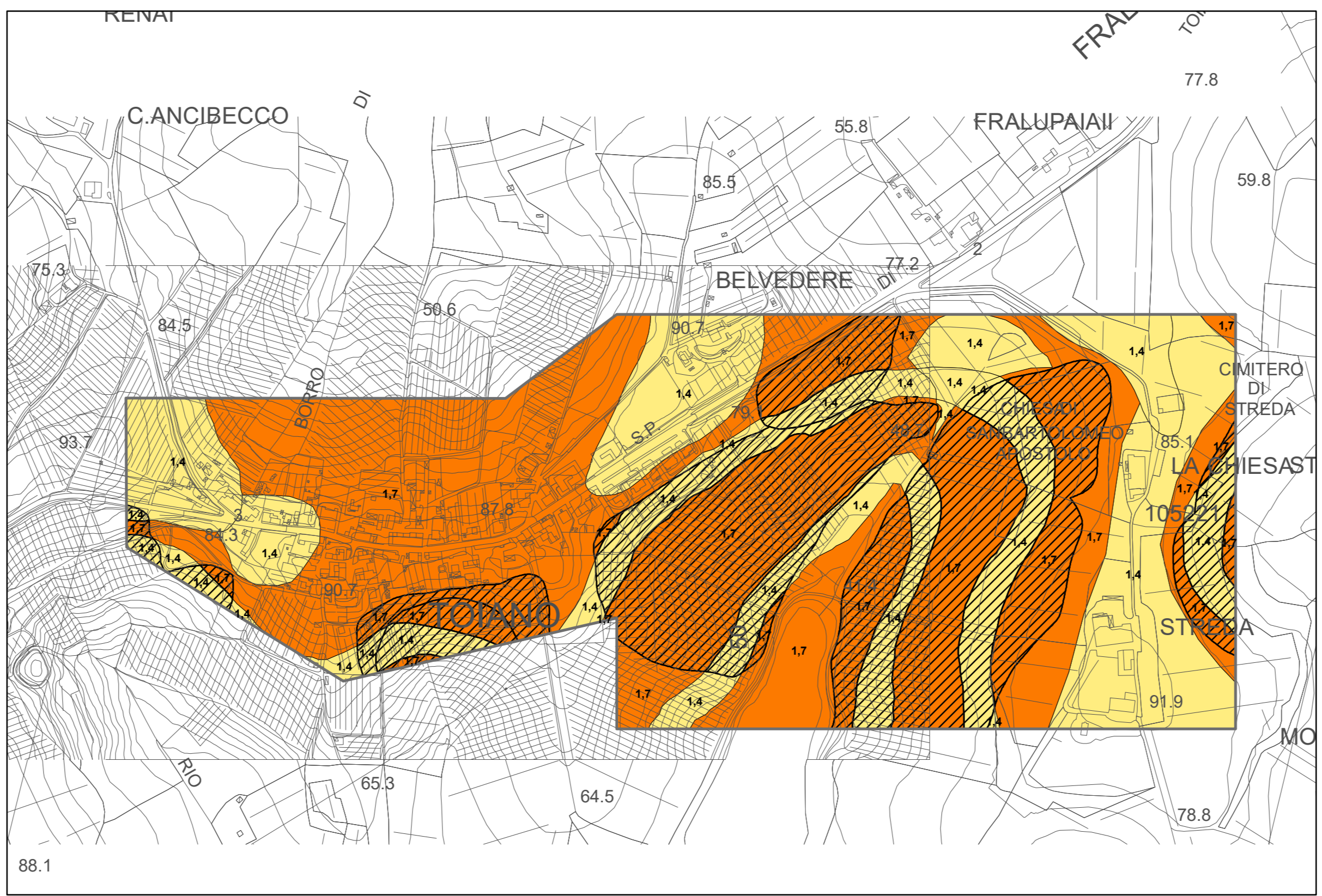
Professionisti incaricati:
Dott. Geol. Enzo Alfio
Dott. Geol. Gabriele Cavellini



Via Roma del Campagna, 8 - 05112 Firenze
Tel. 055 271380 - 055 271384 - Fax 055 2713239
E-mail: info@gruppoget.com



Apparita



Toiano

Sovigliana

Legenda

Zone stabili suscettibili di amplificazione locale

FA = 1,3 - 1,4

FA = 1,7 - 1,8

Zone di Attenzione per Instabilità (Livello 2)

ZA FR- Zona di Attenzione per instabilità di versante - Fa 1,3 - 1,4

ZA FR- Zona di Attenzione per instabilità di versante - Fa 1,7 - 1,8