

MICROZONAZIONE SISMICA

G06b Carta delle microzone omogenee FA 01 - 05

Vinci - Vitolini - Mercatale

scala 1: 5.000

Regione Toscana

Comune di Vinci (FI)



<p>Regione Regione Toscana - Settore Sismica</p>	<p>Soggetto realizzatore: Comune di Vinci/Servizio Assente del Territorio/ RUP Dott. Geol. Monica Salvadori</p> <p>Professionisti incaricati: Dott. Geol. Enzo Avolio Dott. Geol. Gabriele Crandini</p> <p>Via Firenze di Collegio 8 - 50133 Firenze tel.055.271981, 055.271984, fax.055.252219 e-mail: info@gioeco.com</p>	<p>Data settembre 2022</p>
--	---	--------------------------------

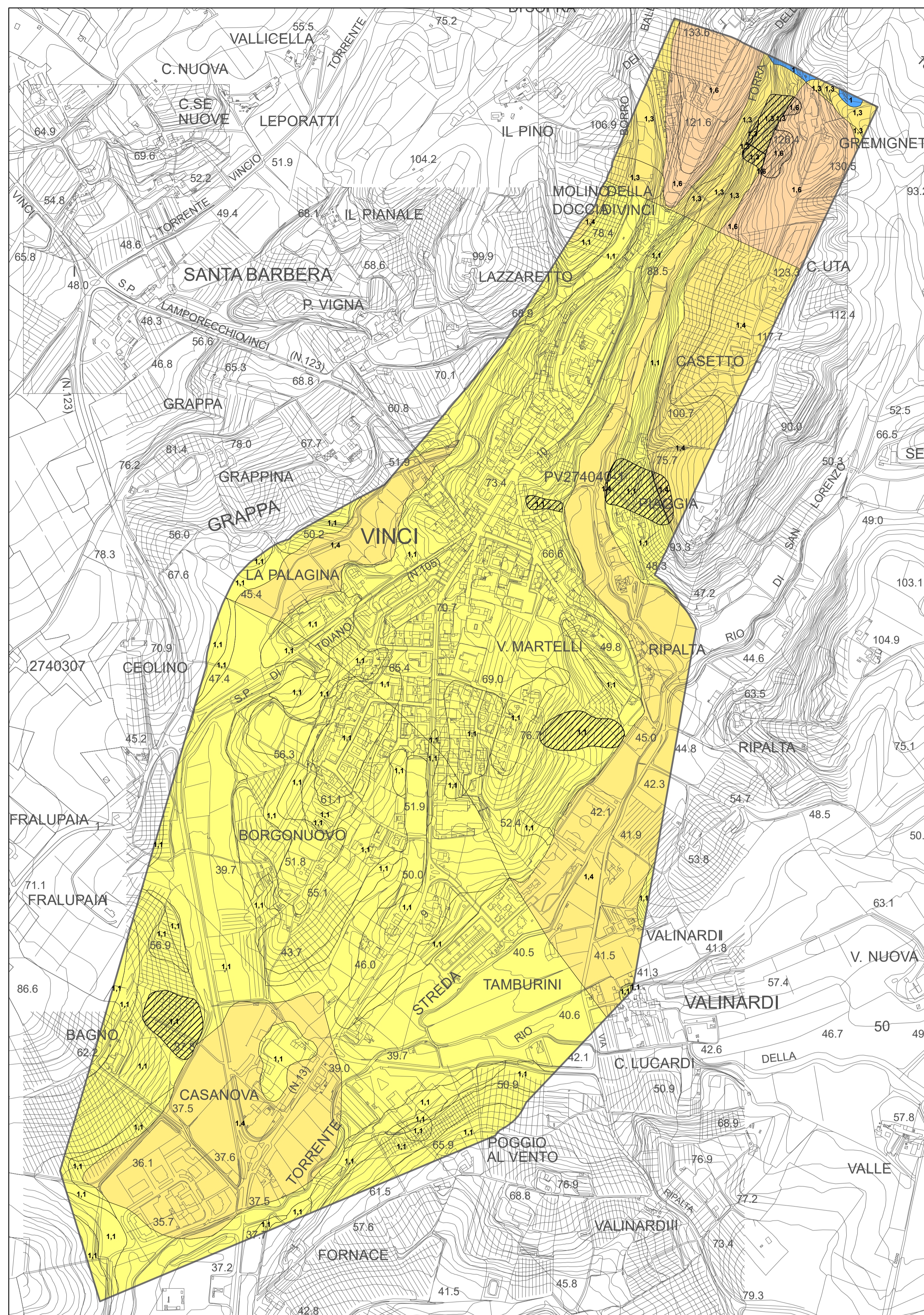
Legenda

Zone stabili suscettibili di amplificazione locale

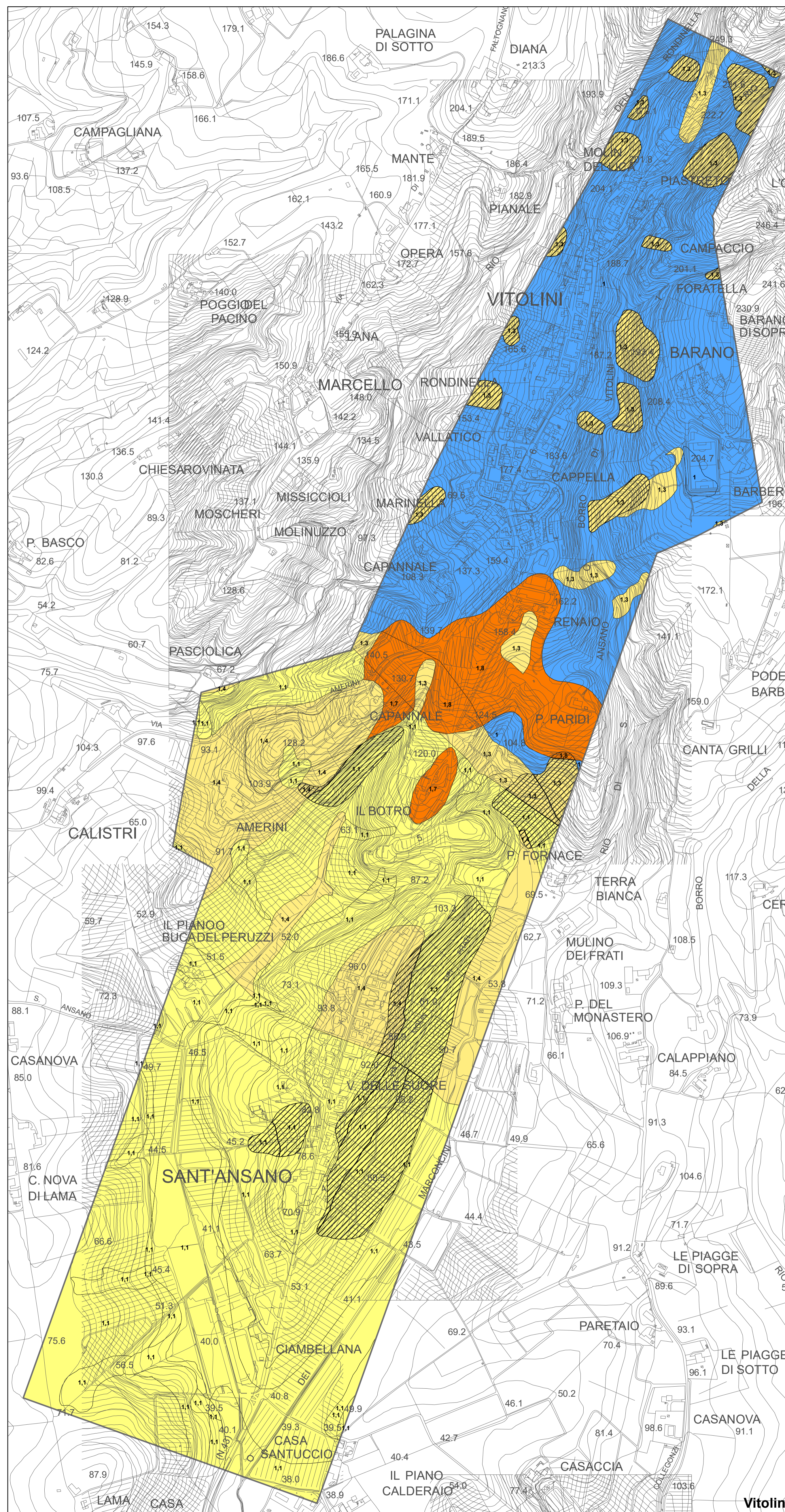
- FA = 1,0
- FA = 1,1 - 1,2
- FA = 1,3 - 1,4
- FA = 1,5 - 1,6
- FA = 1,7 - 1,8

Zone di Attenzione per Instabilità (Livello 2)

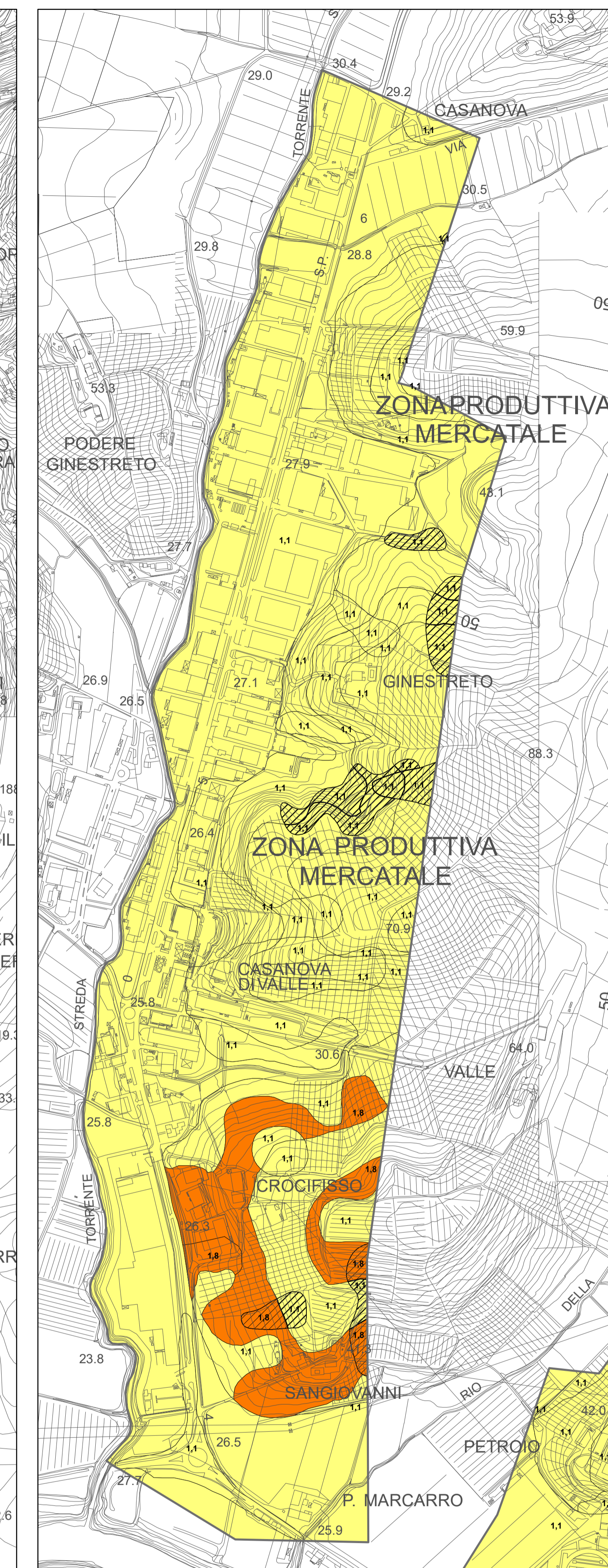
- ZA FR- Zona di Attenzione per instabilità di versante - Fa 1,1-1,2
- ZA FR- Zona di Attenzione per instabilità di versante - Fa 1,3 - 1,4
- ZA FR- Zona di Attenzione per instabilità di versante - Fa 1,5 - 1,6
- ZA FR- Zona di Attenzione per instabilità di versante - Fa 1,7 - 1,8



Vinci



Vitolini



Mercatale