



Attuazione dell'articolo 11 della legge 24 giugno 2009, n. 77

# MICROZONAZIONE SISMICA

## G06a Carta delle microzone omogenee FA 01 - 05

Apparita - Tolano - Sovigliana

scala 1: 5.000

Regione Toscana  
Comune di Vinci (FI)



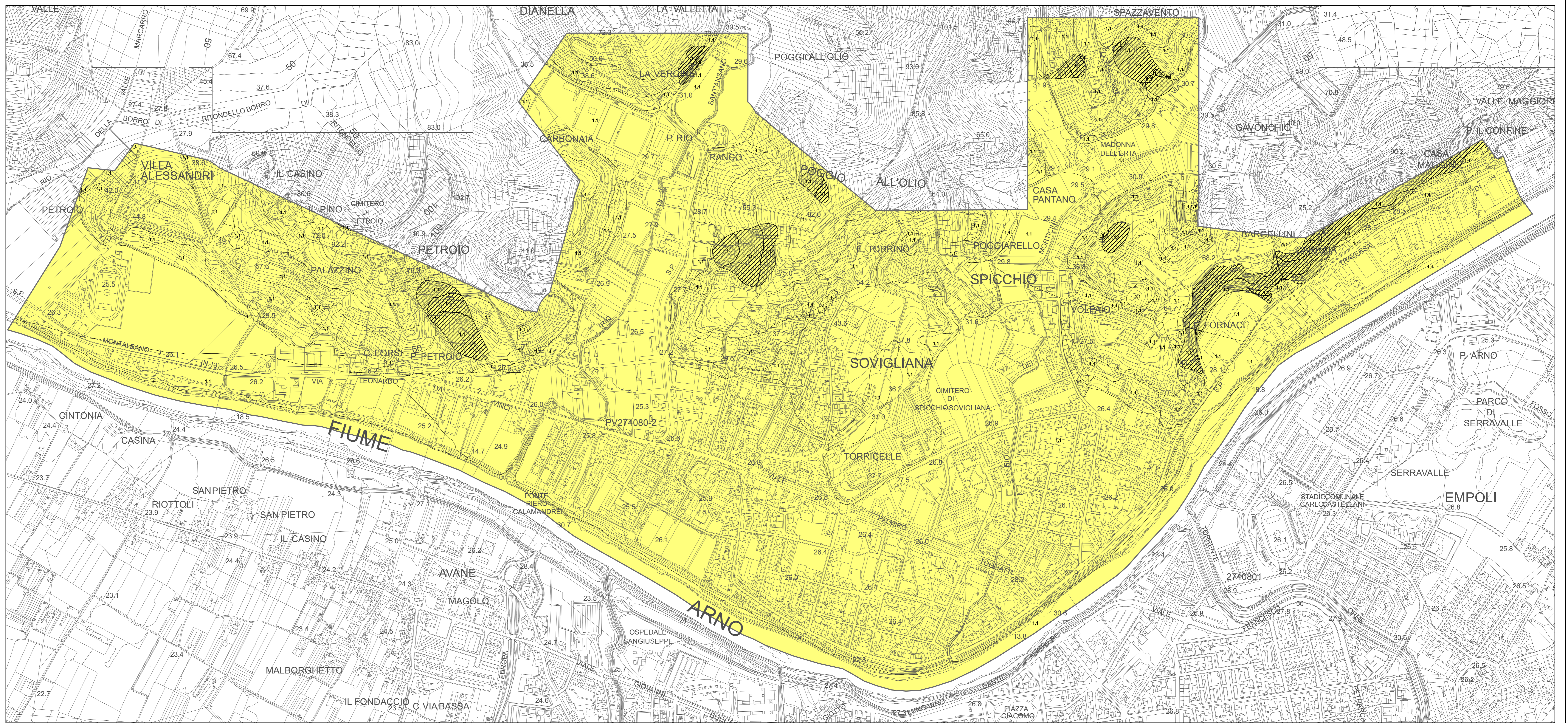
Regione Toscana - Settore Sismica  
Data settembre 2022

Soggetto realizzatore:  
Comune di Vinci Servizio  
Aspetti del Territorio  
RUP Dott. Cost. Monica Salvadori

Professionisti incaricati:  
Dott. Geol. Enzo Alfio  
Dott. Geol. Caterina Cavellini



Via Roma del Comune, 8 - 50132 Firenze  
Tel. 055 271380, 055 271390, fax 055 2522229  
www.gecogroup.com



### Legenda

Zone stabili suscettibili di amplificazione locale

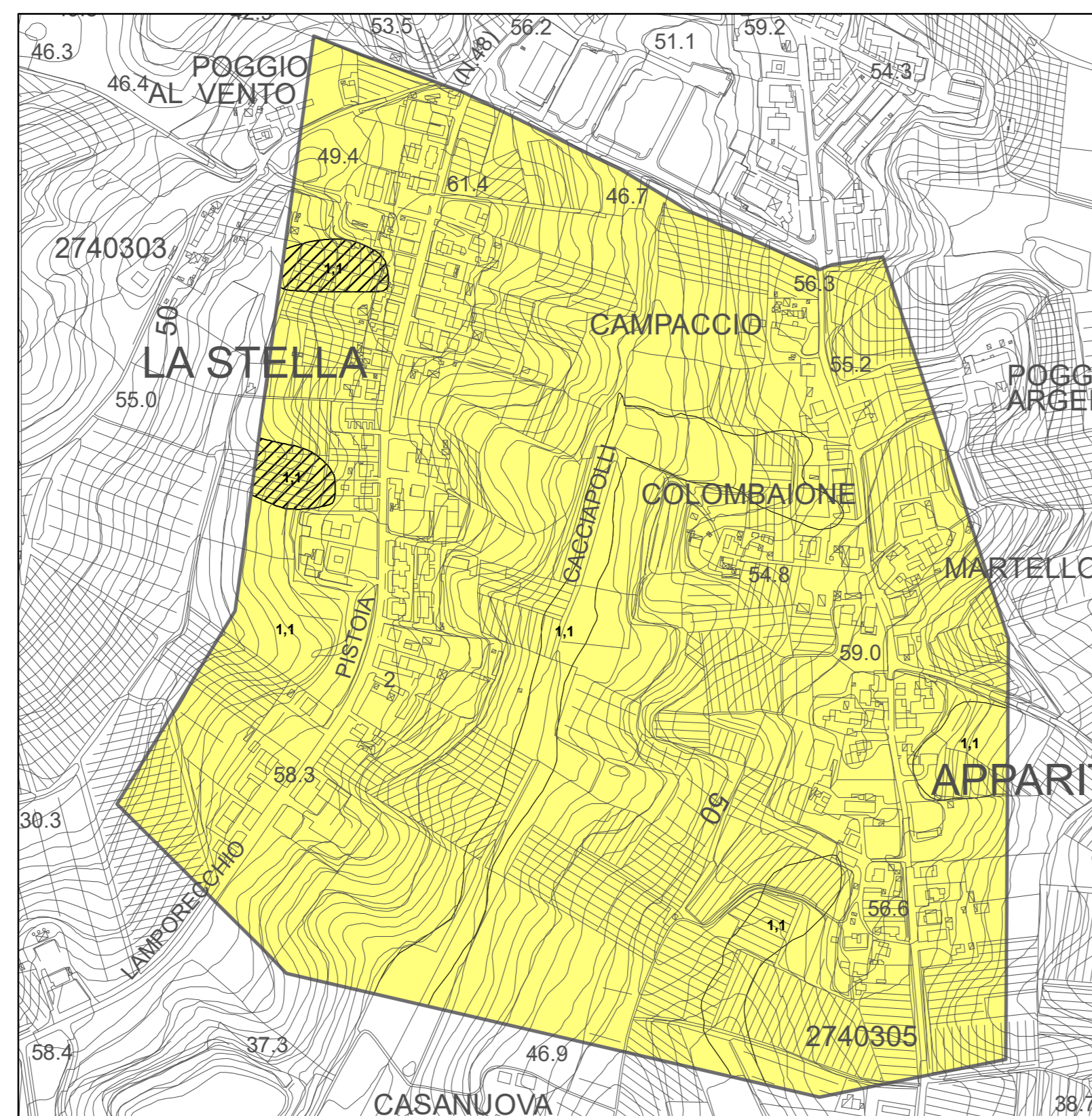
FA = 1,1 - 1,2

FA = 1,7 - 1,8

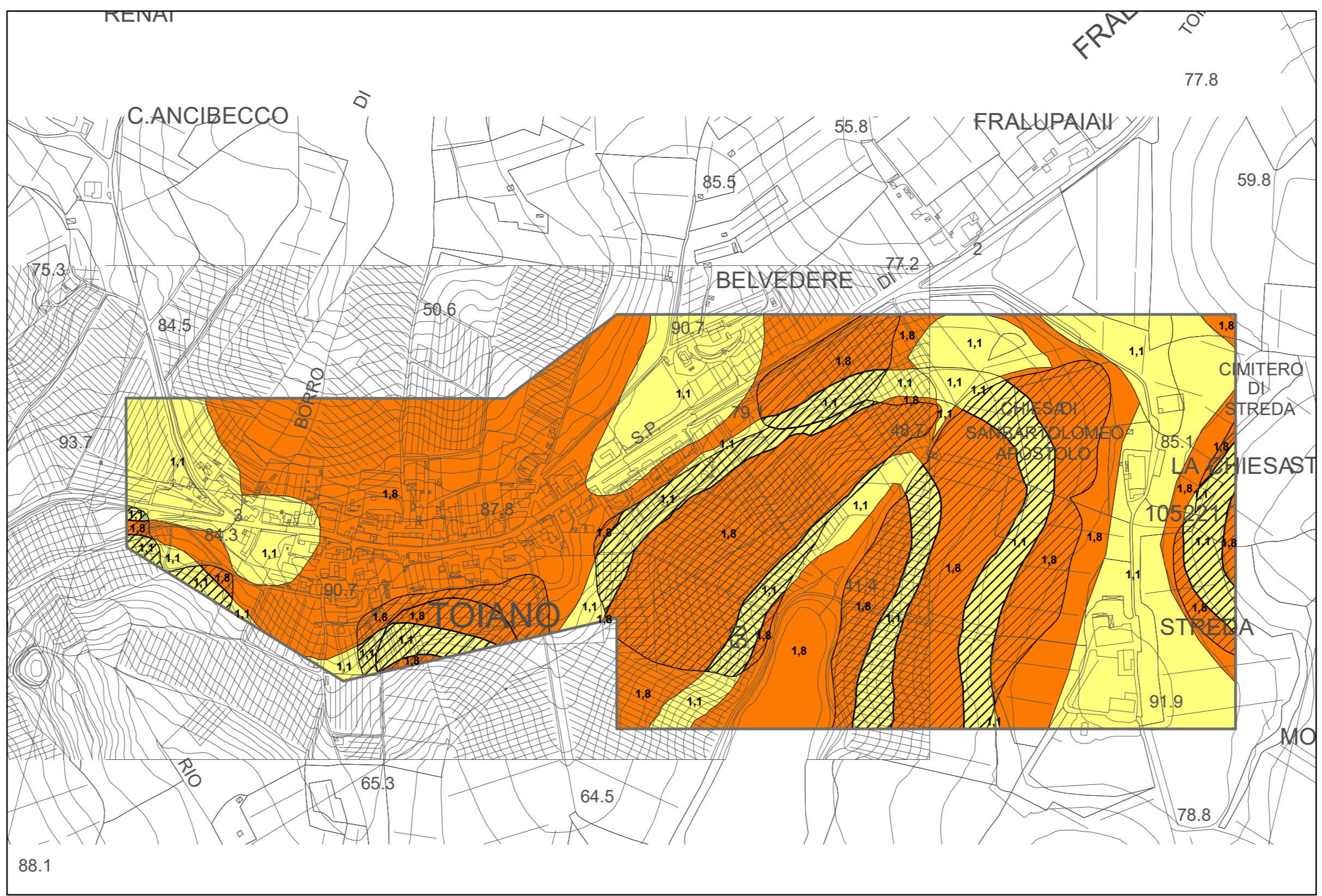
Zone di Attenzione per Instabilità (Livello 2)

ZA FR- Zona di Attenzione per instabilità di versante - Fa 1,1-1,2

ZA FR- Zona di Attenzione per instabilità di versante - Fa 1,7 - 1,8



Apparita



Tolano

Sovigliana