

Attuazione dell'articolo 11 della legge 24 giugno 2009, n. 77

MICROZONAZIONE SISMICA

QG04a Carta delle microzone omogenee in prospettiva sismica

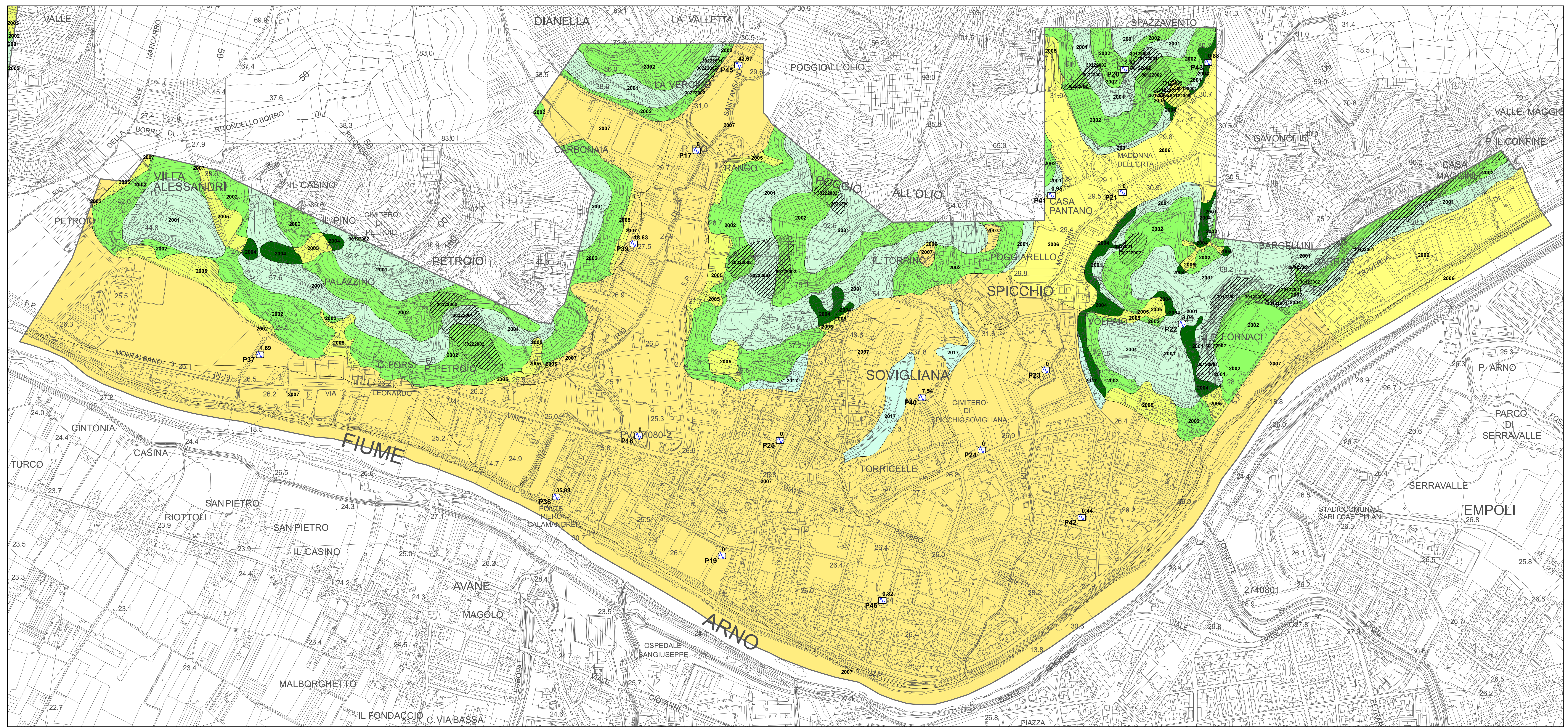
Apparita - Toiano - Sovigliana

scala 1 : 5.000

Regione Toscana
Comune di Vinci (FI)

Regione: Regione Toscana - Settore Sismica
 Soggetto realizzatore: Comune di Vinci (Servizio Assetto del Territorio)
 Prof. Dott. Geol. Enzo Altini
 Prof. Dott. Geol. Gabriele Grandi
GOECO
 Via Azzurra del Comune, 3 - 05033 Firenze
 Tel. 055/1385.1000/1005, fax 055/2322229
 E-mail: info@goeco.com

Data settembre 2022



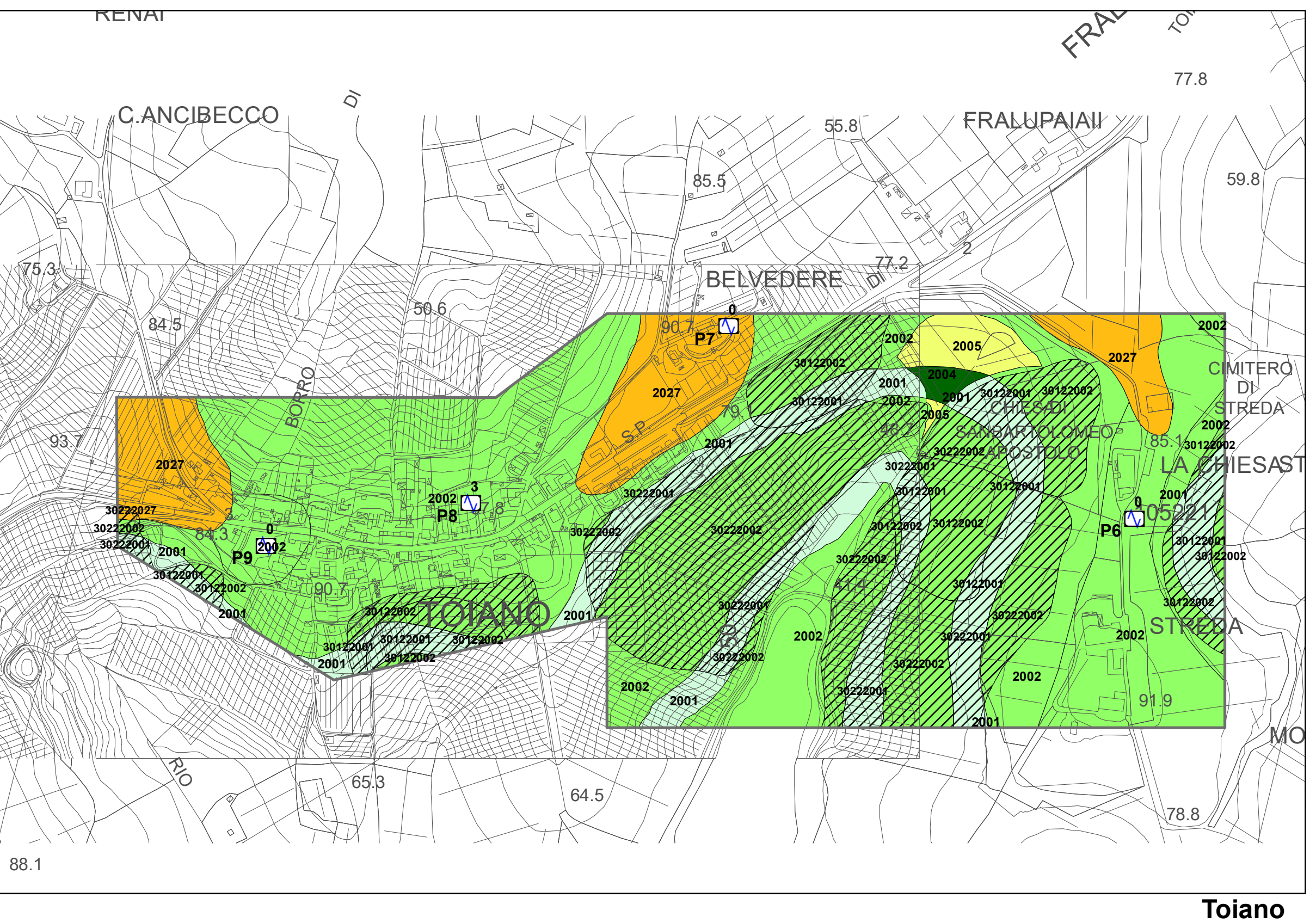
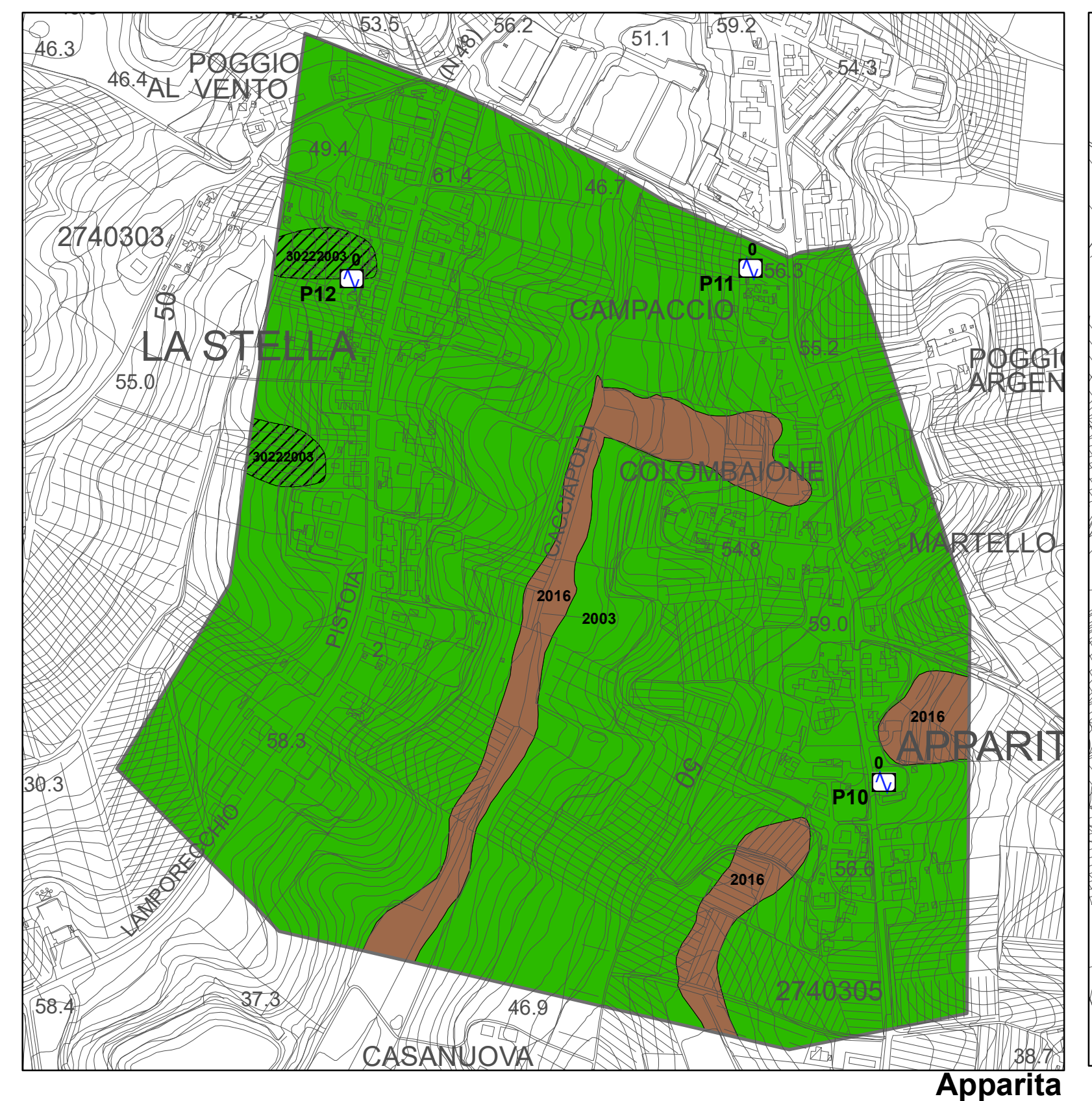
Legenda

Zone di Attenzione per Instabilità

- ZAFR - Zona di Attenzione per Instabilità di versante - Zona 1
- ZAFR - Zona di Attenzione per Instabilità di versante - Zona 2
- ZAFR - Zona di Attenzione per Instabilità di versante - Zona 3
- ZAFR - Zona di Attenzione per Instabilità di versante - Zona 5
- ZAFR - Zona di Attenzione per Instabilità di versante - Zona 7
- ZAFR - Zona di Attenzione per Instabilità di versante - Zona 8
- ZAFR - Zona di Attenzione per Instabilità di versante - Zona 9
- ZAFR - Zona di Attenzione per Instabilità di versante - Zona 10
- ZAFR - Zona di Attenzione per Instabilità di versante - Zona 12
- ZAFR - Zona di Attenzione per Instabilità di versante - Zona 13
- ZAFR - Zona di Attenzione per Instabilità di versante - Zona 18
- ZAFR - Zona di Attenzione per Instabilità di versante - Zona 19
- ZAFR - Zona di Attenzione per Instabilità di versante - Zona 20
- ZAFR - Zona di Attenzione per Instabilità di versante - Zona 22
- ZAFR - Zona di Attenzione per Instabilità di versante - Zona 27
- ZAFR - Zona di Attenzione per Instabilità di versante substrato fratturato o alterato

Punti di rumore

- Punti di misura di rumore ambientale (con indicazione del valore di L_{eq})



Legenda

ZONE STABILI

ZONE STABILI SUSCETTIBILI DI AMPLIFICAZIONI LOCALI

2001	2002	2003	2004	2005	2006
2007	2008	2009	2010	2011	2012
2013	2014	2015	2016	2017	2018
2019	2020	2021	2022	2023	2024
2025	2026	2027	2028	2029	

- SFLPS - Substrato geologico lapideo stratificato fratturato/alterato
- LPS - Substrato geologico lapideo stratificato
- SM - Sabbie limose, miscela di sabbia e limo
- GM - Ghiaie limose, miscela di ghiaia, sabbia e limo
- ML - Limi inorganici, farina di roccia, sabbie fini limose, o argillose, limi argillosi di bassa plasticità
- SC - Sabbie argillose, miscela di sabbia e argilla
- CL - Argille ghiaiose o sabbiose, argille limose, argille magre
- GW - Ghiaie pulite con granulometria ben assortita, miscela di ghiaia e sabbie
- SW - Sabbie pulite e ben assortite, sabbie ghiaiose

Sovigliana

Apparita

Toiano