

MICROZONAZIONE SISMICA

QG03b Carta Geologico Tecnica

Vinci - Vitolini - Mercatale

scala 1: 5.000

Regione Toscana
Comune di Vinci (FI)



Regione Regione Toscana - Settore Sismica	Soggetto realizzatore: Comune di Vinci (Servizio Assente del Territorio) RUP Dott. Geol. Monica Salvadori Professionisti incaricati: Dott. Geol. Enzo Anello Dott. Geol. Gabriele Grandini GEOTECNO PROGETTI Via Nove del Cantone, 8 - 50100 Firenze Tel. 055.239.1100 - Fax 055.239.1102 www.geotecnoprogetti.com	Data settembre 2022
----------------------------------------------	---------------------------------------------------------------------------------------------------------------------------------------------------------------------------------------------------------------------------------------------------------------------------------------------------------------------------------------------------------	------------------------

Legenda

Terreni di copertura

- CLlf** Argille inorganiche di media-bassa plasticità, argille ghiaiose o sabbiose, argille limose, argille magre di ambiente di fluviale (terrazzo fluviale)
- CL tm** Argille inorganiche di media-bassa plasticità, argille ghiaiose o sabbiose, argille limose, argille magre di ambiente marino (terrazzo marino)
- GM es** Ghiaie limose, miscela di ghiaia, sabbia e limo di ambiente fluvio lacustre (argine/barre/canali)
- GW ca** Ghiaie pulite con granulometria ben assortita, miscela di ghiaia e sabbie di ambiente fluvio-lacustre (conoide alluvionale)
- ML tm** Limi inorganici, farina di roccia, sabbie fini limoseo argillose, limi argillosi di bassa plasticità di ambiente marino (terrazzo marino)
- SC tm** Sabbie limose, miscela di sabbie e limo di ambiente marino (terrazzo marino)
- SM ec** Sabbie limose, miscela di sabbie e limo di ambiente di versante (eluvi/colluvi)
- SM es** Sabbie limose, miscela di sabbie e limo ambiente fluvio lacustre (argine/barre/canali)
- SM fd** Sabbie limose, miscela di sabbie e limo di ambiente di versante (falda detritica)
- SW tm** Sabbie pulite e ben assortite, sabbie ghiaiose di di ambiente marino (terrazzo marino)
- RI** Terreni contenenti resti di attività antropica

Substrato geologico

- LPS** Lapideo stratificato
- SFLPS** Lapideo stratificato fratturato o alterato

Instabilità di versante

- Frana di scorrimento - attiva
- Frana di scorrimento - quiescente

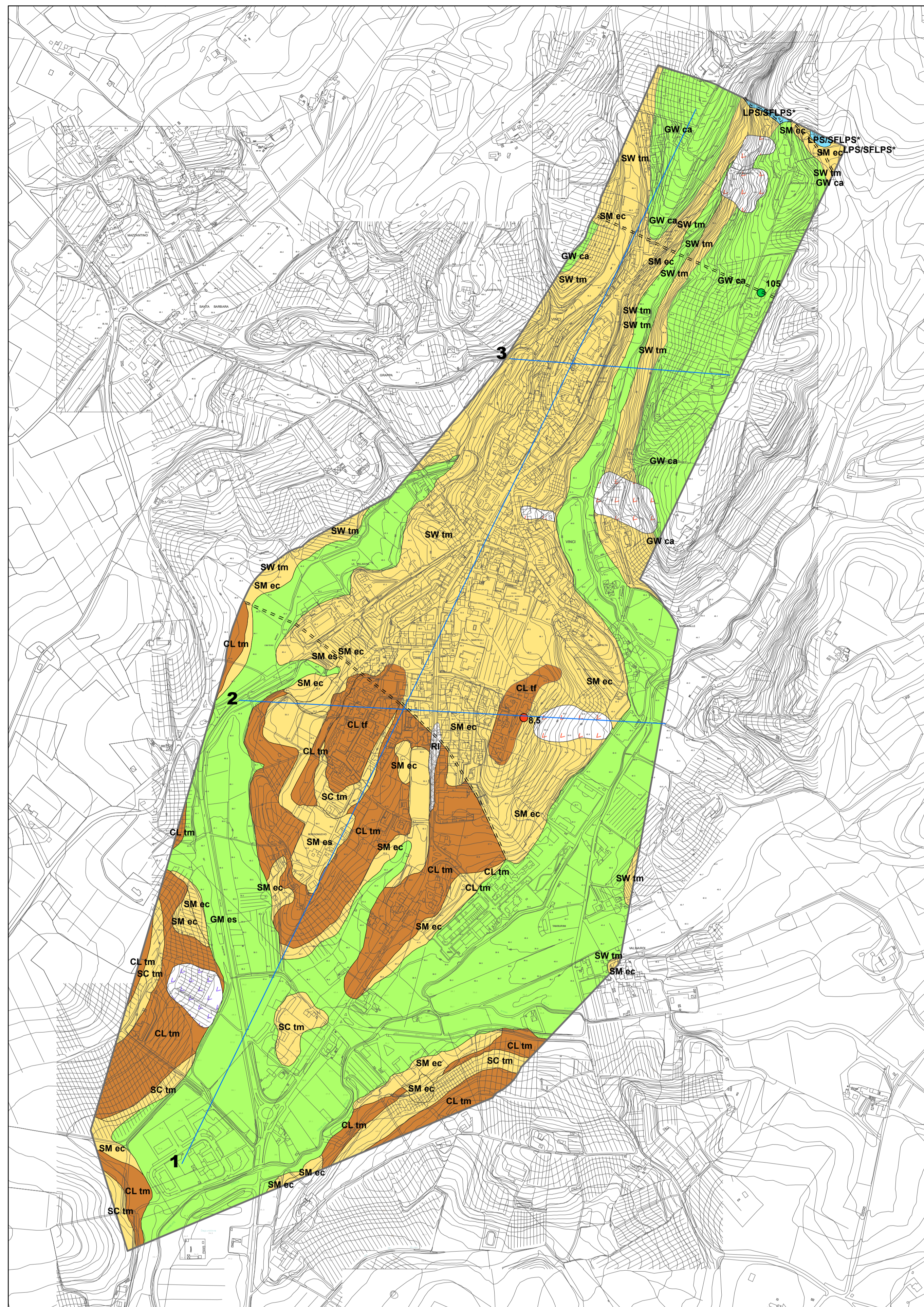
Elementi tettonico strutturali

- Faglia non attiva con cinematisimo non definito
- Traccia di sezione

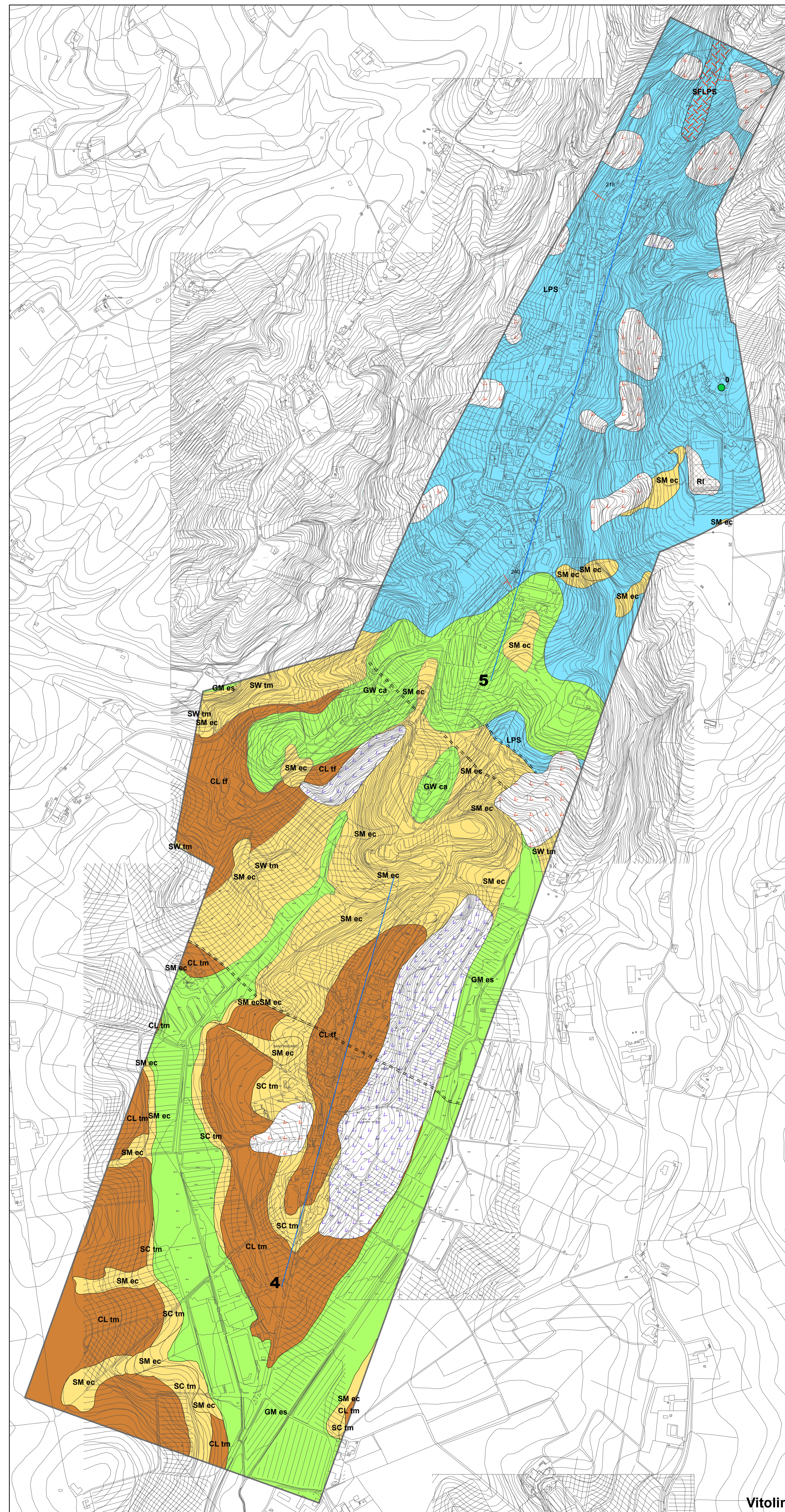
Elementi geologici e idrogeologici

- 2,5 Profondità (m) substrato raggiunto da sondaggio o pozzo.
- 2,5 Profondità (m) sondaggio o pozzo che non ha raggiunto il substrato.
- 0,5 Profondità (m) della falda in aree con sabbie e/o ghiaie.
- Giacitura strati

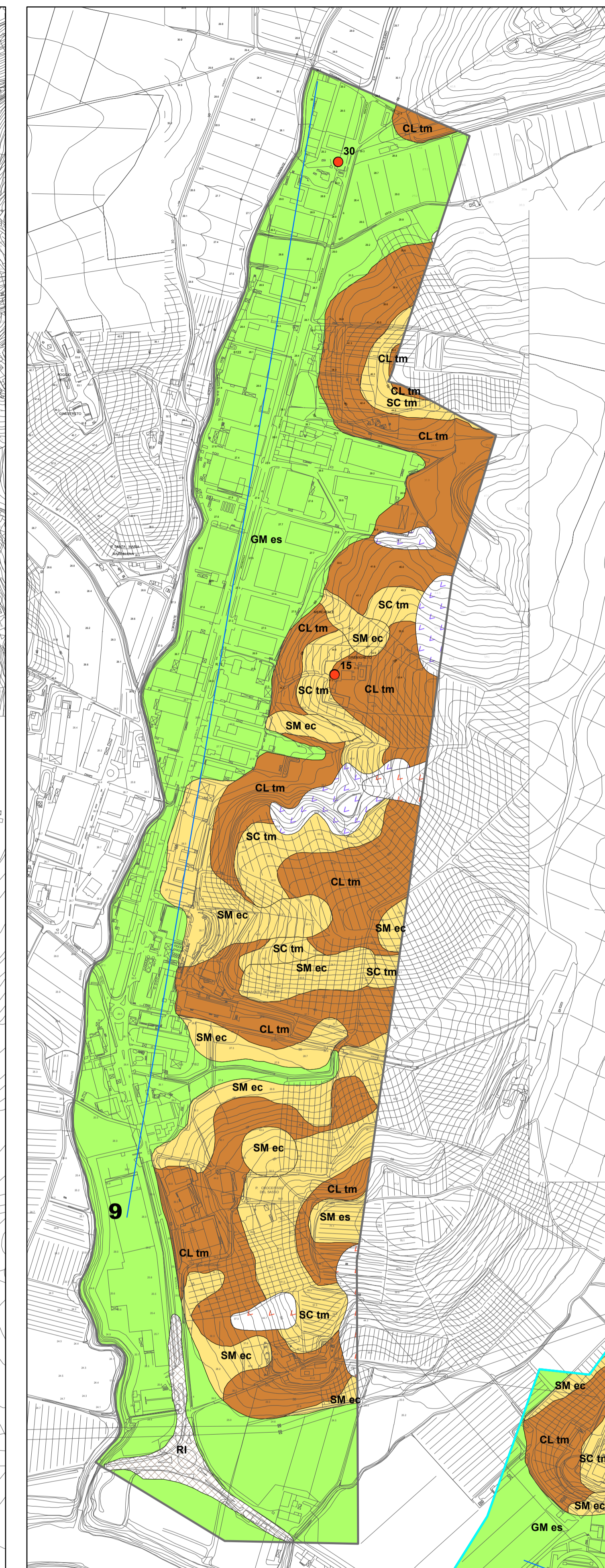
0 250 500 Metri 1.000



Vinci



Vitolini



Mercatale