



Attuazione dell'articolo 11 della legge 24 giugno 2009, n. 77

MICROZONAZIONE SISMICA

QG03a Carta Geologico Tecnica

Apparita - Toiano - Sovigliana

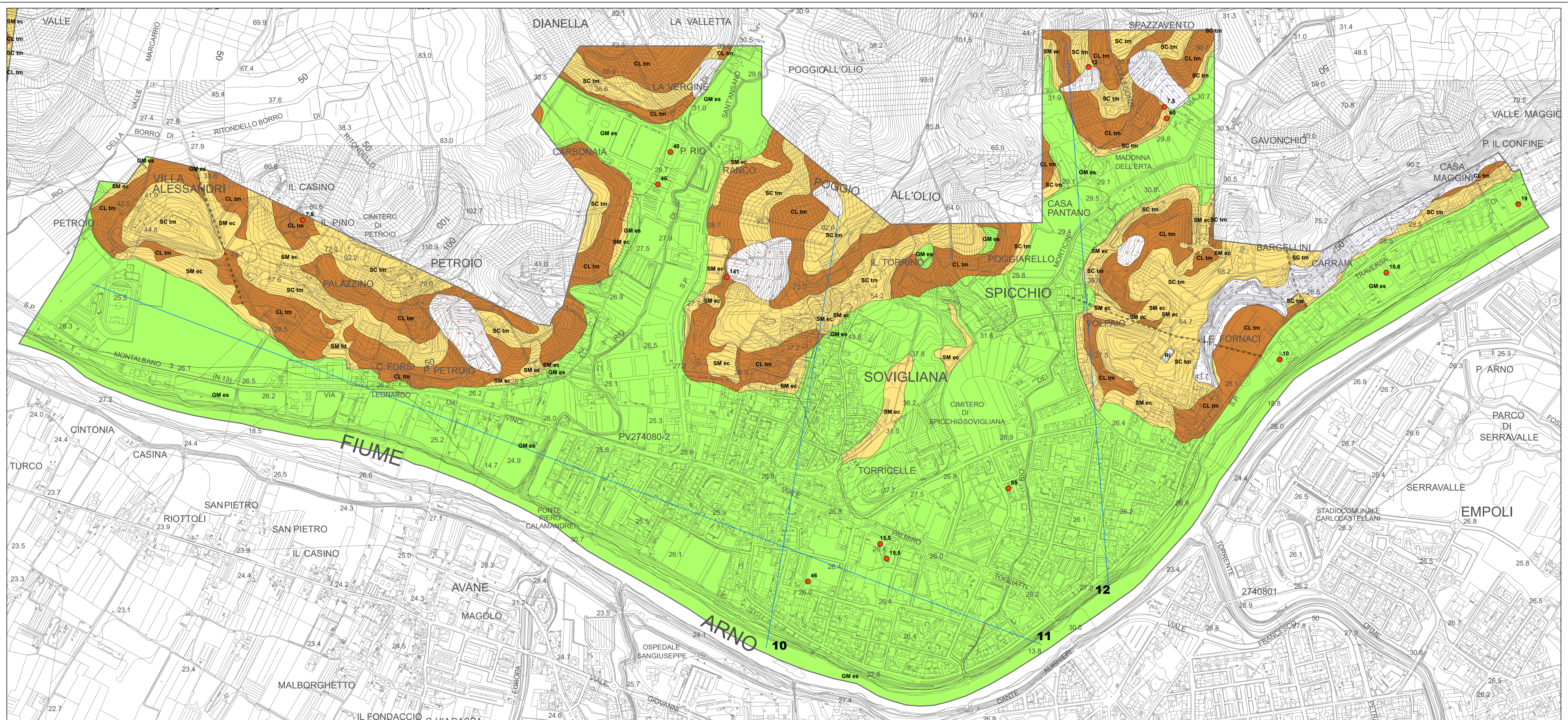
scala 1: 5.000

Regione Toscana

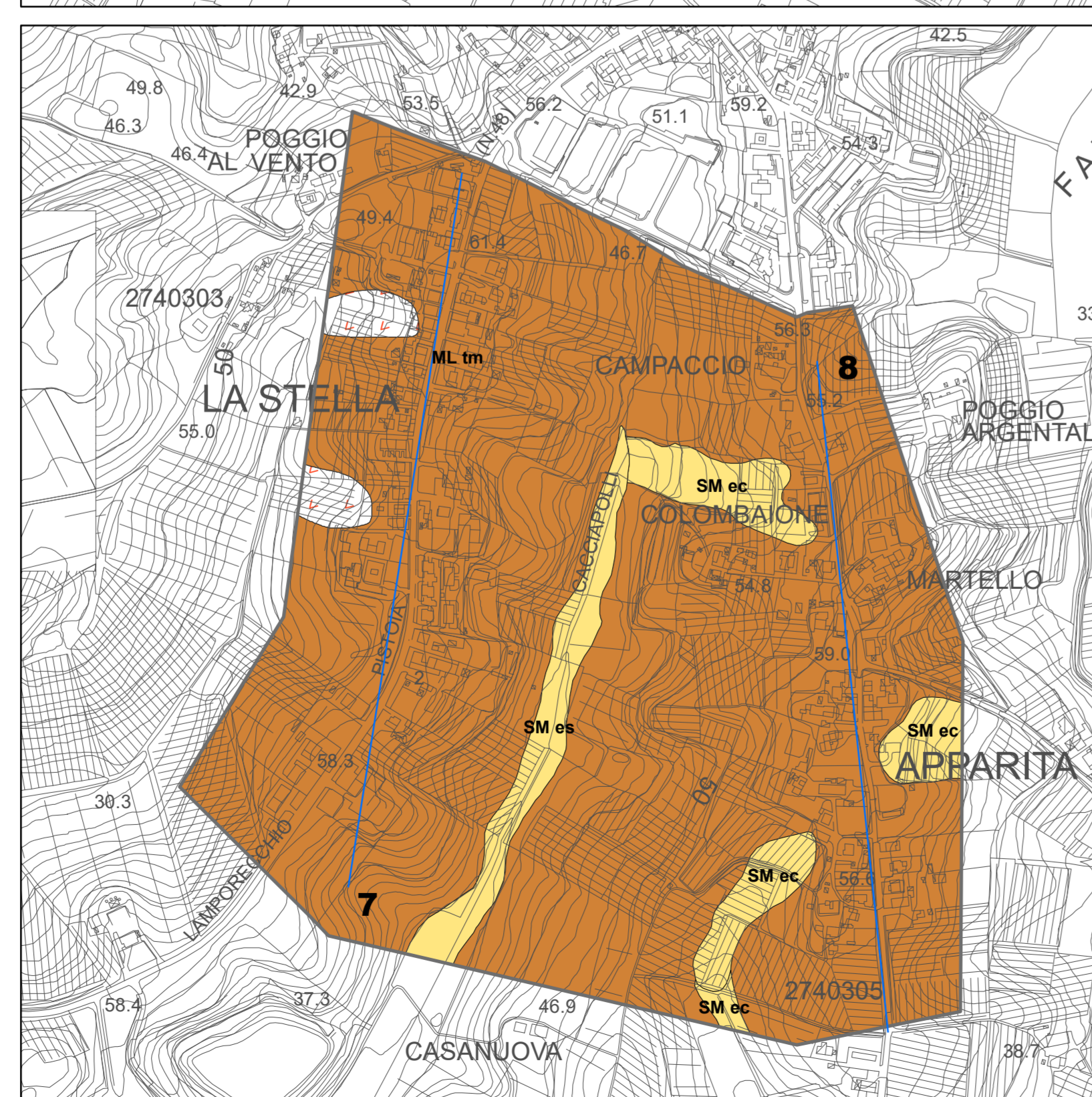
Comune di Vinci (FI)



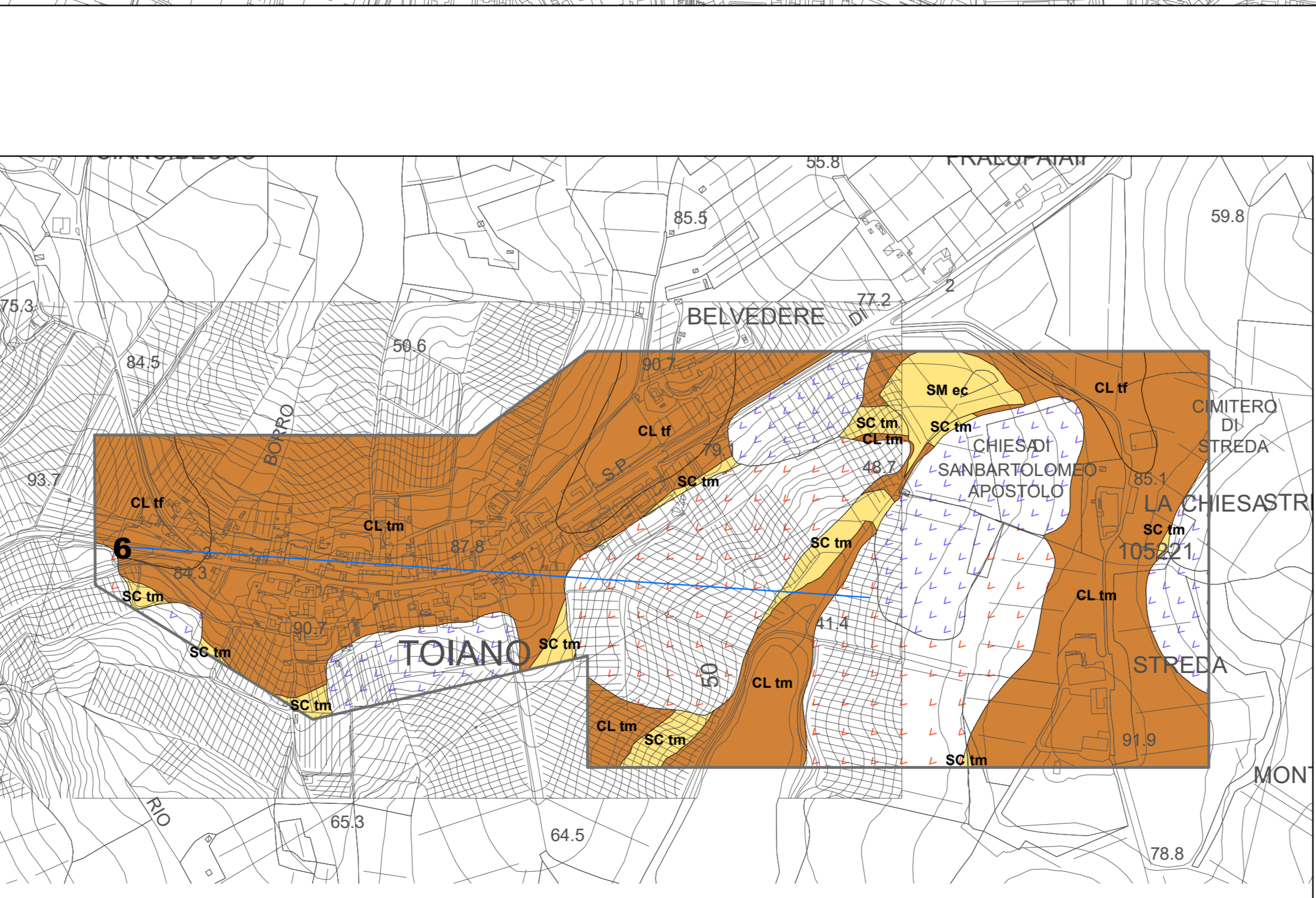
<p>Regione Regione Toscana - Settore Sismica</p>	<p>Soggetto realizzatore: Comune di Vinci (Servizio Assesso del Territorio) RUP Dott. Geol. Monica Salvadori</p> <p>Professionisti incaricati: Dott. Geol. Enzo Anelli Dott. Geol. Gabriele Grandini</p>  <p>Via Andrea del Castagno, 9 - 50112 Firenze Tel. 055/271300 - 055/271660 - Fax 055/2702259 E-mail: info@gecofirenze.com</p>	<p>Data settembre 2022</p>
--	--	--------------------------------



Sovigliana



Apparita



Toiano

- ### Legenda
- #### Terreni di copertura
- CLtf** Argille inorganiche di media-bassa plasticità, argille ghiaiose o sabbiose, argille limose, argille magre di ambiente fluviale (terrazzo fluviale)
 - CLtm** Argille inorganiche di media-bassa plasticità, argille ghiaiose o sabbiose, argille limose, argille magre di ambiente marino (terrazzo marino)
 - GMes** Ghiaie limose, miscela di ghiaia, sabbia e limo di ambiente fluvio lacustre (argine/barre/canali)
 - GWca** Ghiaie pulite con granulometria ben assortita, miscela di ghiaia e sabbie di ambiente fluvio-lacustre (conode alluvionale)
 - MLtm** Limi inorganici, farina di roccia, sabbie fini limoseo argillose, limi argillosi di bassa plasticità di ambiente marino (terrazzo marino)
 - SCtm** Sabbie limose, miscela di sabbie e limo di ambiente marino (terrazzo marino)
 - SMec** Sabbie limose, miscela di sabbie e limo di ambiente di versante (eluvi/colluvi)
 - SMes** Sabbie limose, miscela di sabbie e limo ambiente fluvio lacustre (argine/barre/canali)
 - SMfd** Sabbie limose, miscela di sabbie e limo di ambiente di versante (falda detritica)
 - SWtm** Sabbie pulite e ben assortite, sabbie ghiaiose di di ambiente marino (terrazzo marino)
 - RI** Terreni contenenti resti di attività antropica
- #### Substrato geologico
- LPS** Lapidio, stratificato

- #### Instabilità di versante
- Frana di scorrimento - attiva
 - Frana di scorrimento - quiescente
- #### Elementi tettonico strutturali
- Faglia non attiva con cinematisma non definito
 - Traccia di sezione
- #### Elementi geologici e idrogeologici
- Profondità (m) substrato raggiunto da sondaggio o pozzo.
 - Profondità (m) sondaggio o pozzo che non ha raggiunto il substrato.
 - Profondità (m) della falda in aree con sabbie e/o ghiaie.
 - Giacitura strati

