

Attuazione dell'articolo 11 della legge 24 giugno 2009, n. 77

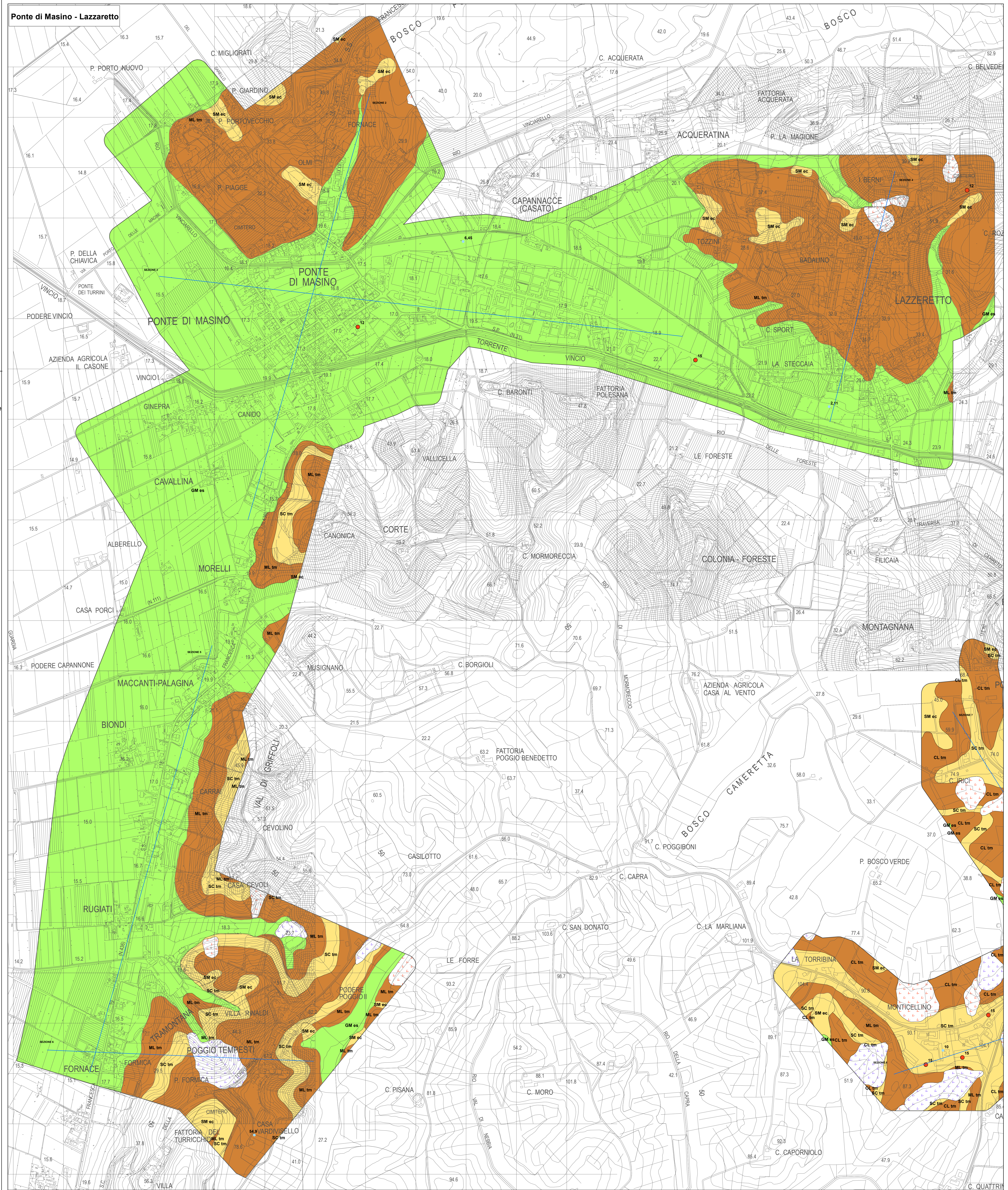
## MICROZONAZIONE SISMICA

### QG03a Carta Geologico Tecnica

Ponte di Masino - Lazzaretto  
scala 1: 5.000

**Regione Toscana**  
Comune di Cerreto Guidi (FI)

Regione Regione Toscana - Settore Sismica	Soggetto realizzatore: Comune di Cerreto Guidi - Servizio Assessorato del Territorio RUP Dott. Cost. Monica Salvadori  Professionisti incaricati: Dott. Cost. Enzo Aulitto Dott. Cost. Gabriele Grandis  	Data settembre 2022
--	--	------------------------



### Legenda

#### Terreni di copertura

- CLtm** Argille inorganiche di media-bassa plasticità, argille ghiaiose o sabbiose, argille limose, argille magre di ambiente di versante (terrazzo marino)
- GM es** Ghiaie limose, miscela di ghiaia, sabbia e limo di ambiente fluvio lacustre (argine/barre/canali)
- ML tm** Limi inorganici, farina di roccia, sabbie fini limoseo argillose, limi argillosi di bassa plasticità di ambiente marino (terrazzo marino)
- SC tm** Sabbie limose, miscela di sabbie e limo di ambiente marino (terrazzo marino)
- SM ec** Sabbie limose, miscela di sabbie e limo di ambiente di versante (eluvi/colluvi)

#### Instabilità di versante

- Frana di scorrimento - attiva
- Frana di scorrimento - quiescente

#### Elementi tettonico strutturali

- Traccia di sezione

#### Elementi geologici e idrogeologici

- 2,5 Profondità (m) sondaggio o pozzo che non ha raggiunto il substrato.
- 0,5 Profondità (m) della falda in aree con sabbie e/o ghiaie.

