



Attuazione dell'articolo 11 della legge 24 giugno 2009, n. 77

MICROZONAZIONE SISMICA G02b Carta delle frequenze

Cerreto Guidi - Bassa - Pieve a Ripoli - Poggioni - Streda

scala 1: 5.000

Regione Toscana
Comune di Cerreto Guidi (FI)

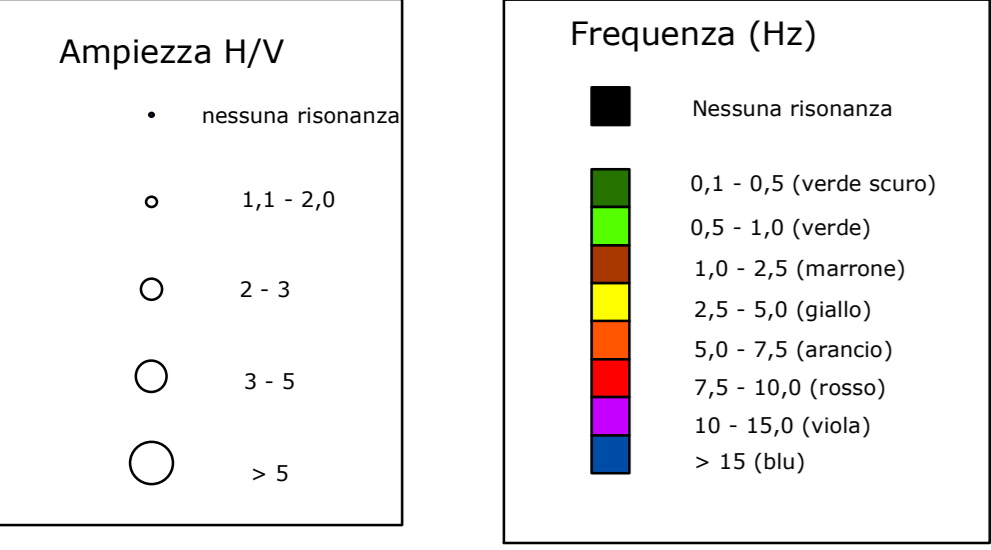


Regione Regione Toscana - Settore Sismica	Soggetto realizzatore: Comune di Cerreto Guidi (Firenze) Assessorato del Territorio RUP: Dott. Carlo Monica Sabatini Professionisti incaricati: Dott. Gian Enzo Aletto Dott. Gian Gabriele Cristofari	Data settembre 2022
---	---	-------------------------------



Via Andrea del Conte, 8 - 50133 Firenze
Tel. 055 27091700 - Fax 055 27091701
www.gecogroup.com

Legenda



● Valore ampiezza, valore frequenza

