



Attuazione dell'articolo 11 della legge 24 giugno 2009, n. 77

MICROZONAZIONE SISMICA QG02b Carta delle frequenze

Vinci - Vitolini - Mercatale

scala 1: 5.000

Regione Toscana
Comune di Vinci (FI)

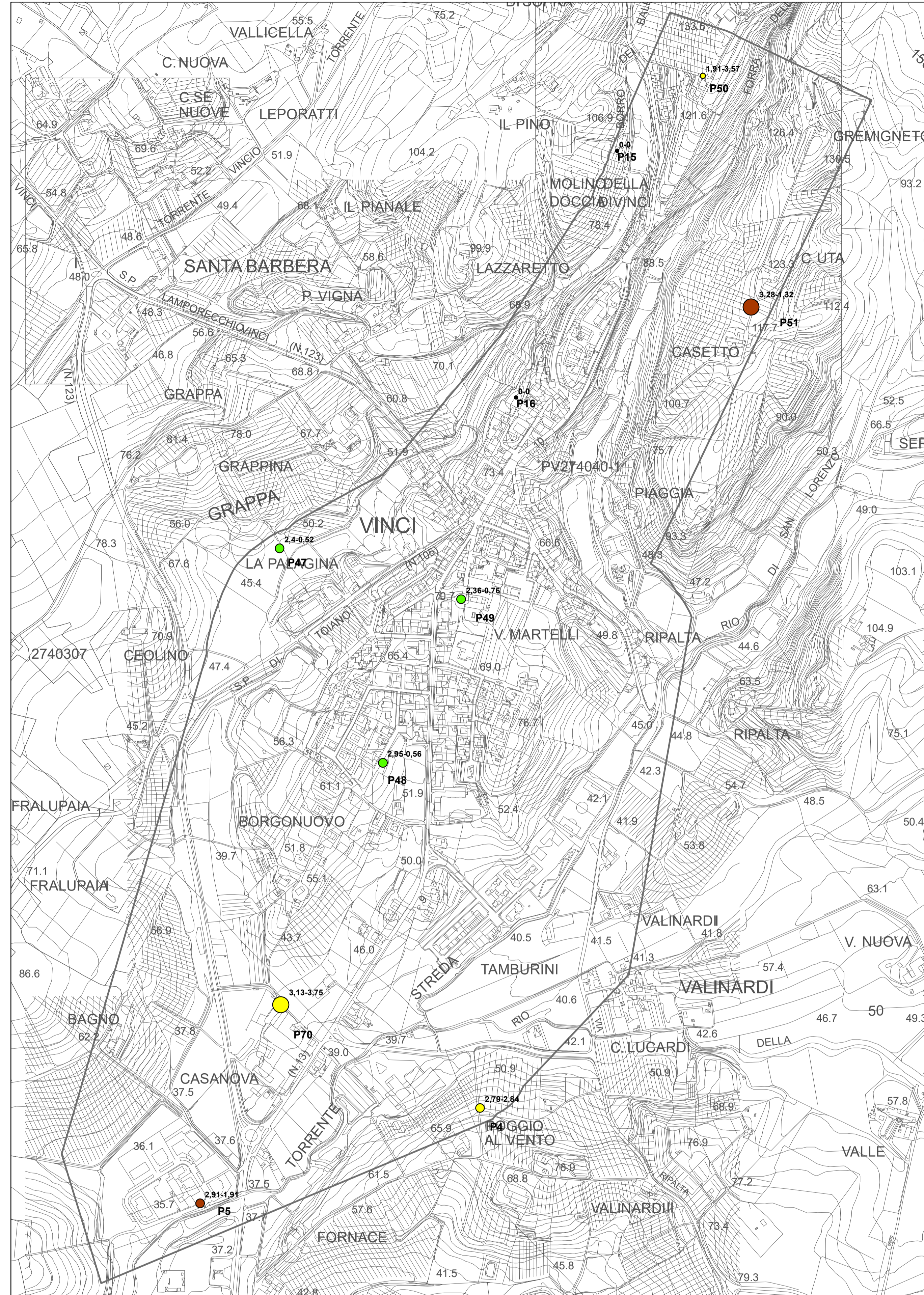


Regione Regione Toscana - Settore Sismica	Soggetto realizzatore: Comune di Vinci (Servizio Assente del Territorio) RUP Dott. Geol. Monica Salvadori Professionisti incaricati: Dott. Geol. Enzo Anile Dott. Geol. Gabriele Grandini	Data settembre 2022
 <small>Via Nove del Cantone, 8 - 50139 Firenze Tel. 055 4381100 - 4381101 - 4381102/3/4 www.geoecoprogetti.com</small>		

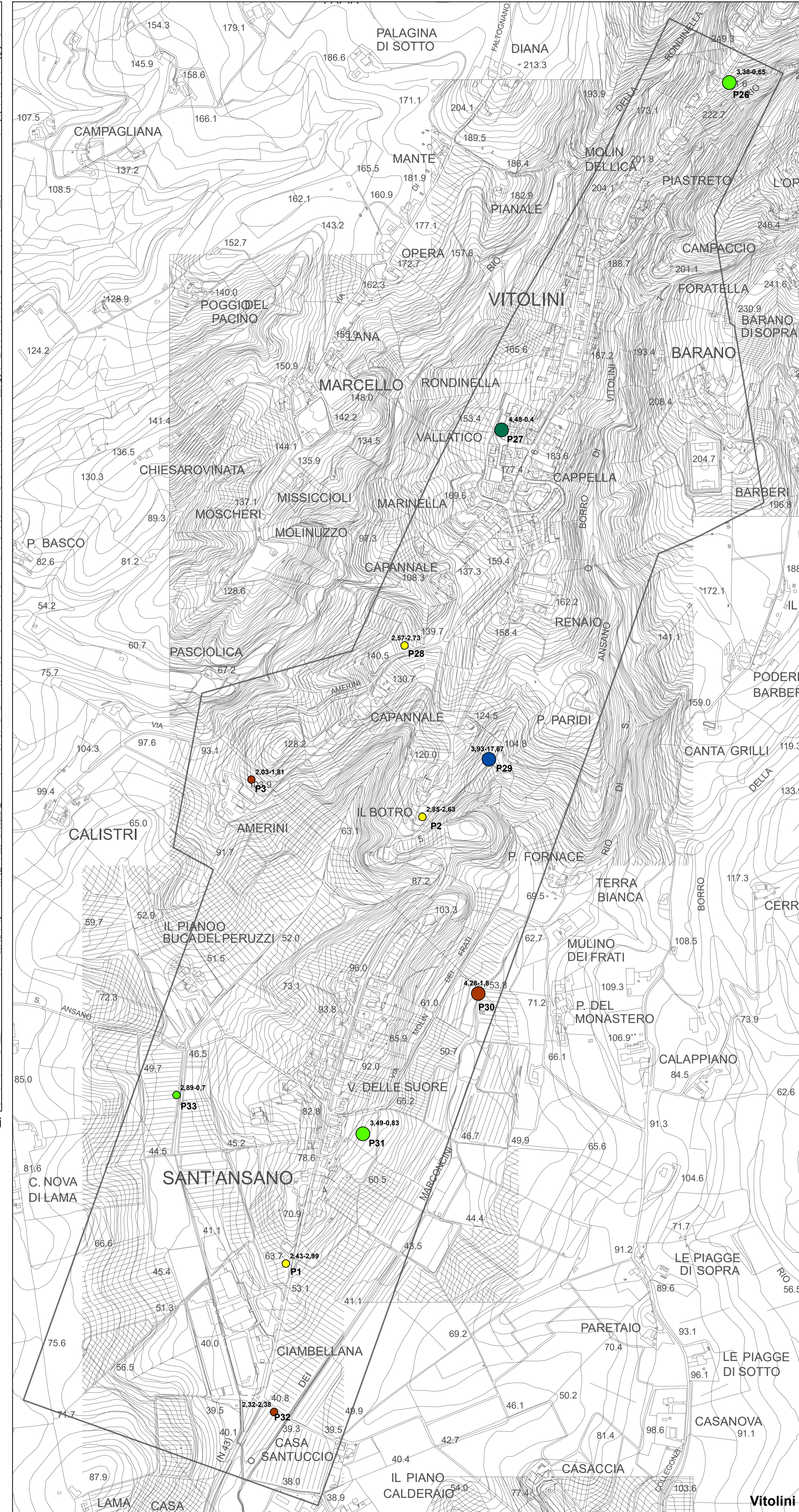
Legenda

Ampiezza H/V	Frequenza (Hz)
<ul style="list-style-type: none"> • nessuna risonanza ○ 1,1 - 2,0 ○ 2 - 3 ○ 3 - 5 ○ > 5 	<ul style="list-style-type: none"> ■ Nessuna risonanza ■ 0,1 - 0,5 (verde scuro) ■ 0,5 - 1,0 (verde) ■ 1,0 - 2,5 (marrone) ■ 2,5 - 5,0 (giallo) ■ 5,0 - 7,5 (arancio) ■ 7,5 - 10,0 (rosso) ■ 10 - 15,0 (viola) ■ > 15 (blu)

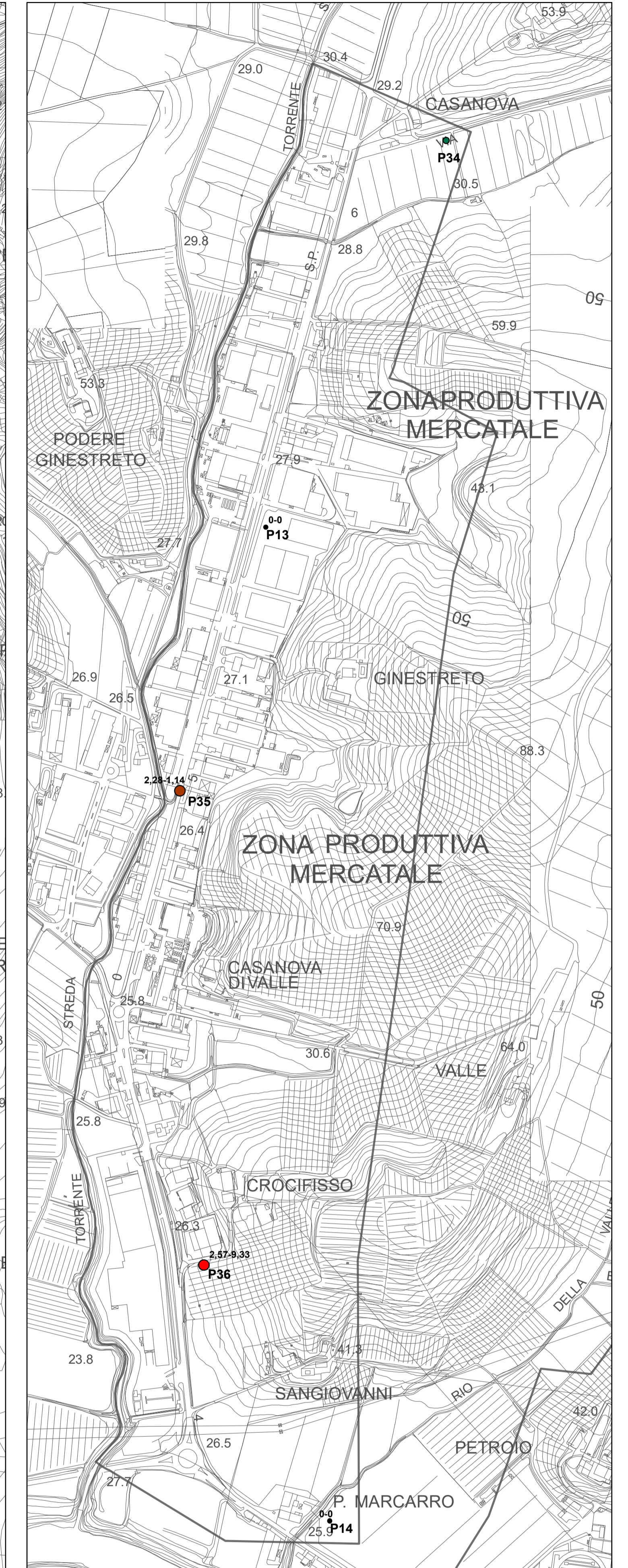
● Valore ampiezza, valore frequenza



Vinci



Vitolini



Mercatale