



Attuazione dell'articolo 11 della legge 24 giugno 2009, n. 77

MICROZONAZIONE SISMICA QC02a Carta delle frequenze

Apparita - Toiano - Sovigliana

scala 1: 5.000

Regione Toscana
Comune di Vinci (FI)

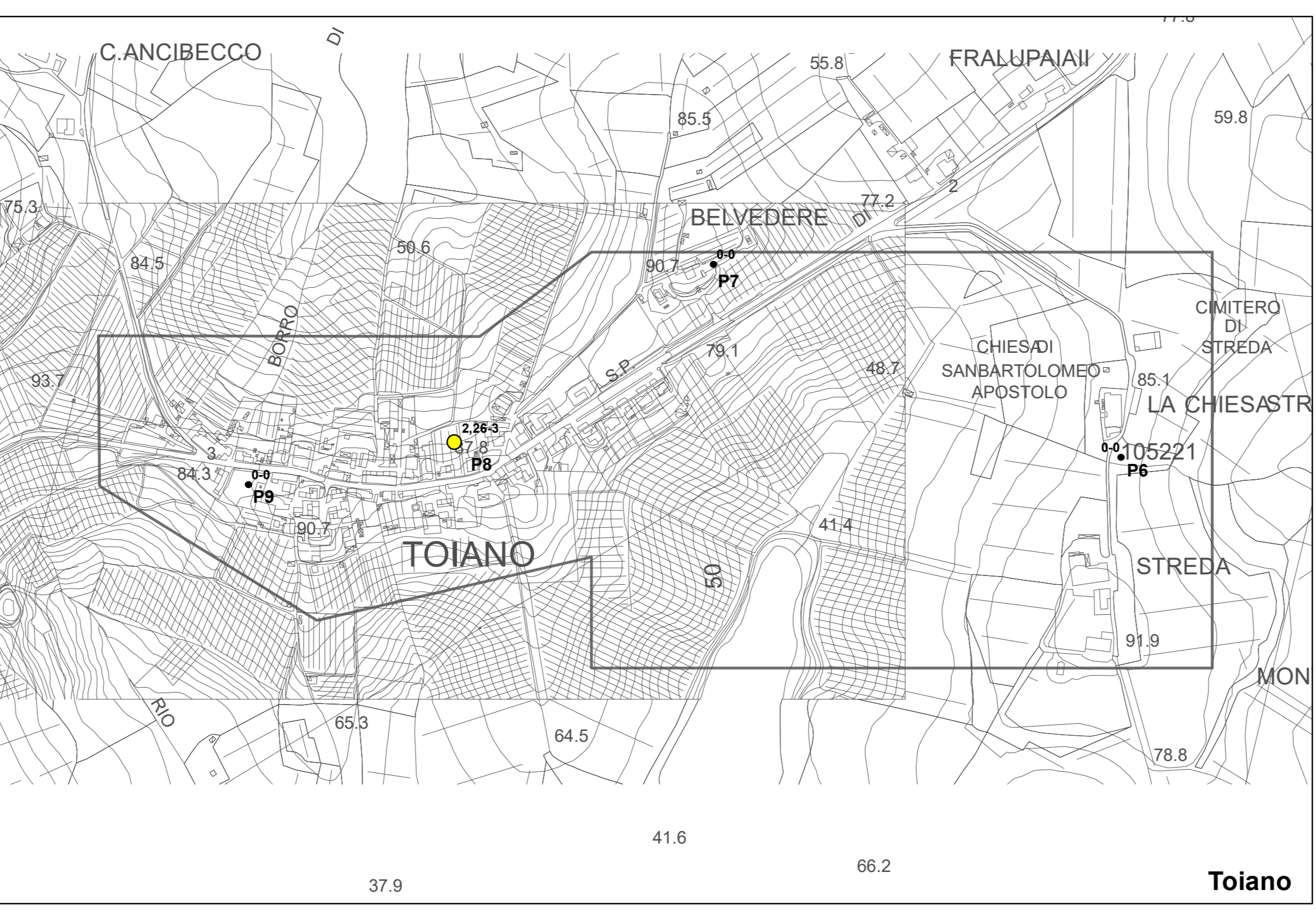
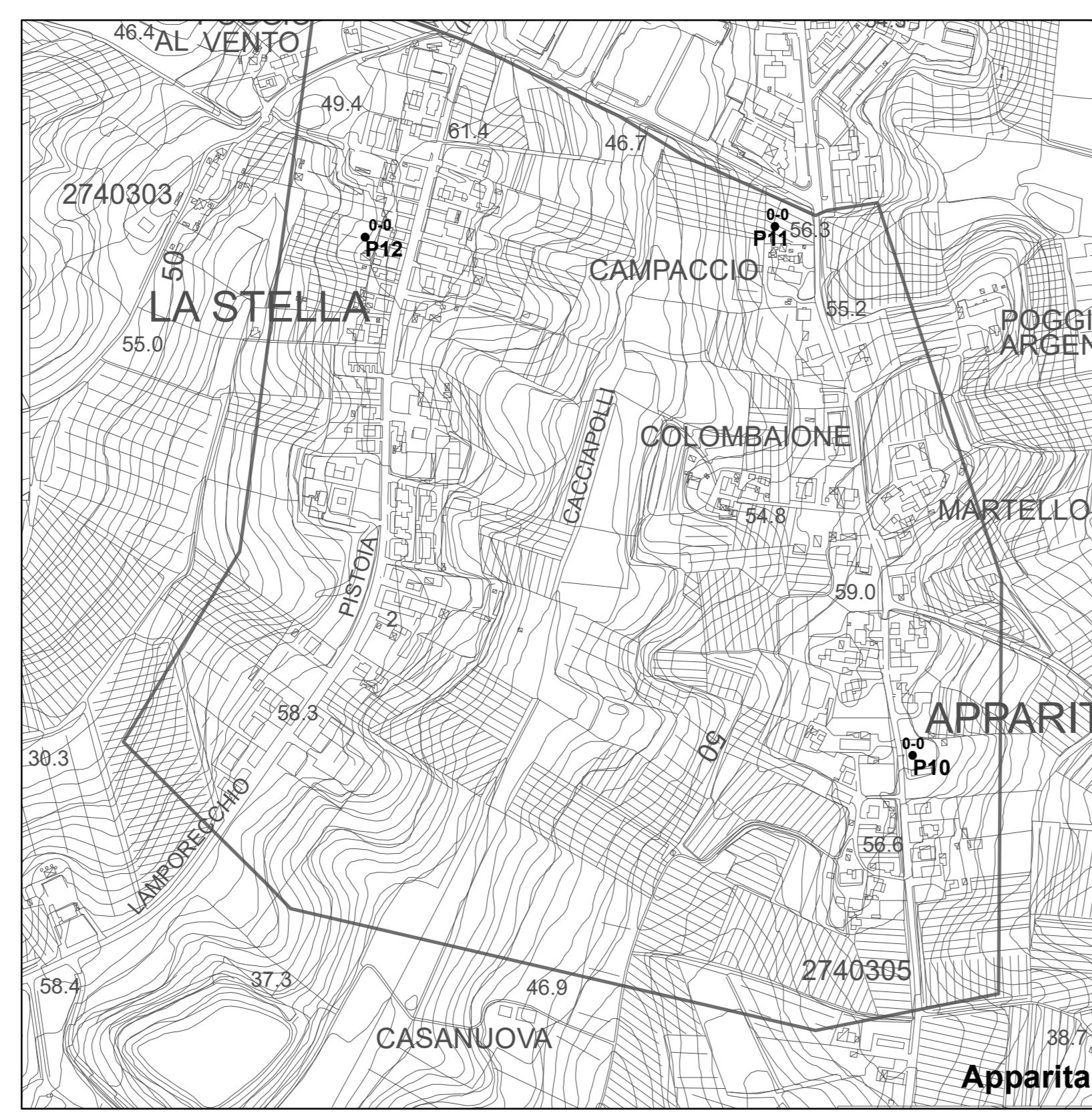
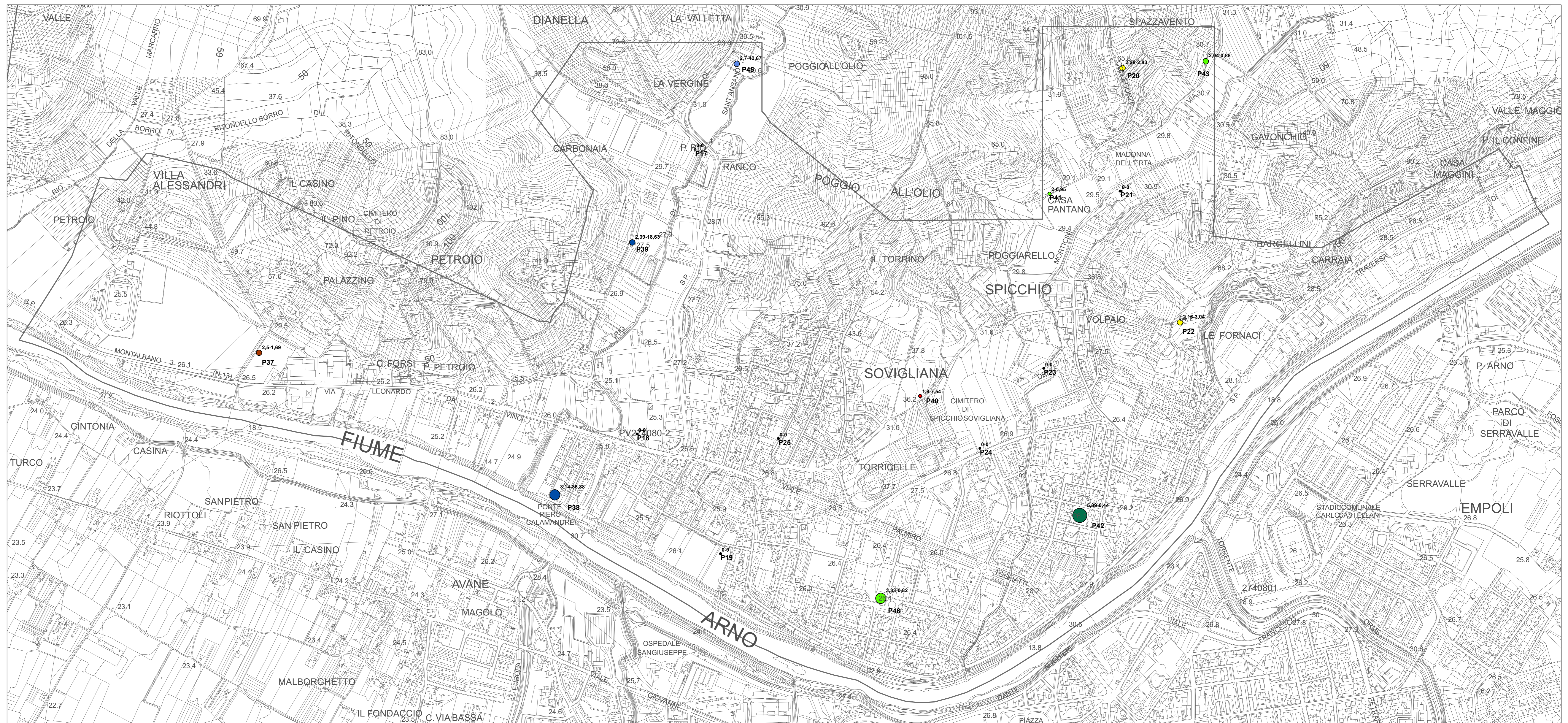


<p>Regione Toscana - Settore Sismica</p>	<p>Soggetto realizzatore: Comune di Vinci/Servizio Assetto del Territorio/ RUP Dott. Geol. Monica Salvadori</p> <p>Professionisti incaricati: Dott. Geol. Eros Anselmi Dott. Geol. Caterina Grandini</p>  <p>Via Aniene di Castagna, 8 - 00133 Firenze Tel. 055/271380, 055/270944, fax. 055/2022259 E-mail: info@geocoop.it</p>	<p>Data settembre 2022</p>
--	---	--------------------------------

Legenda

Ampiezza H/V	Frequenza (Hz)
<ul style="list-style-type: none"> • nessuna risonanza ○ 1,1 - 2,0 ○ 2 - 3 ○ 3 - 5 ○ > 5 	<ul style="list-style-type: none"> ■ Nessuna risonanza ■ 0,1 - 0,5 (verde scuro) ■ 0,5 - 1,0 (verde) ■ 1,0 - 2,5 (marrone) ■ 2,5 - 5,0 (giallo) ■ 5,0 - 7,5 (arancio) ■ 7,5 - 10,0 (rosso) ■ 10 - 15,0 (viola) ■ > 15 (blu)

● Valore ampiezza, valore frequenza



Sovigliana

Toiano