

MICROZONAZIONE SISMICA di livello 2

Carta delle indagini

Scala 1:10.000

Regione Toscana

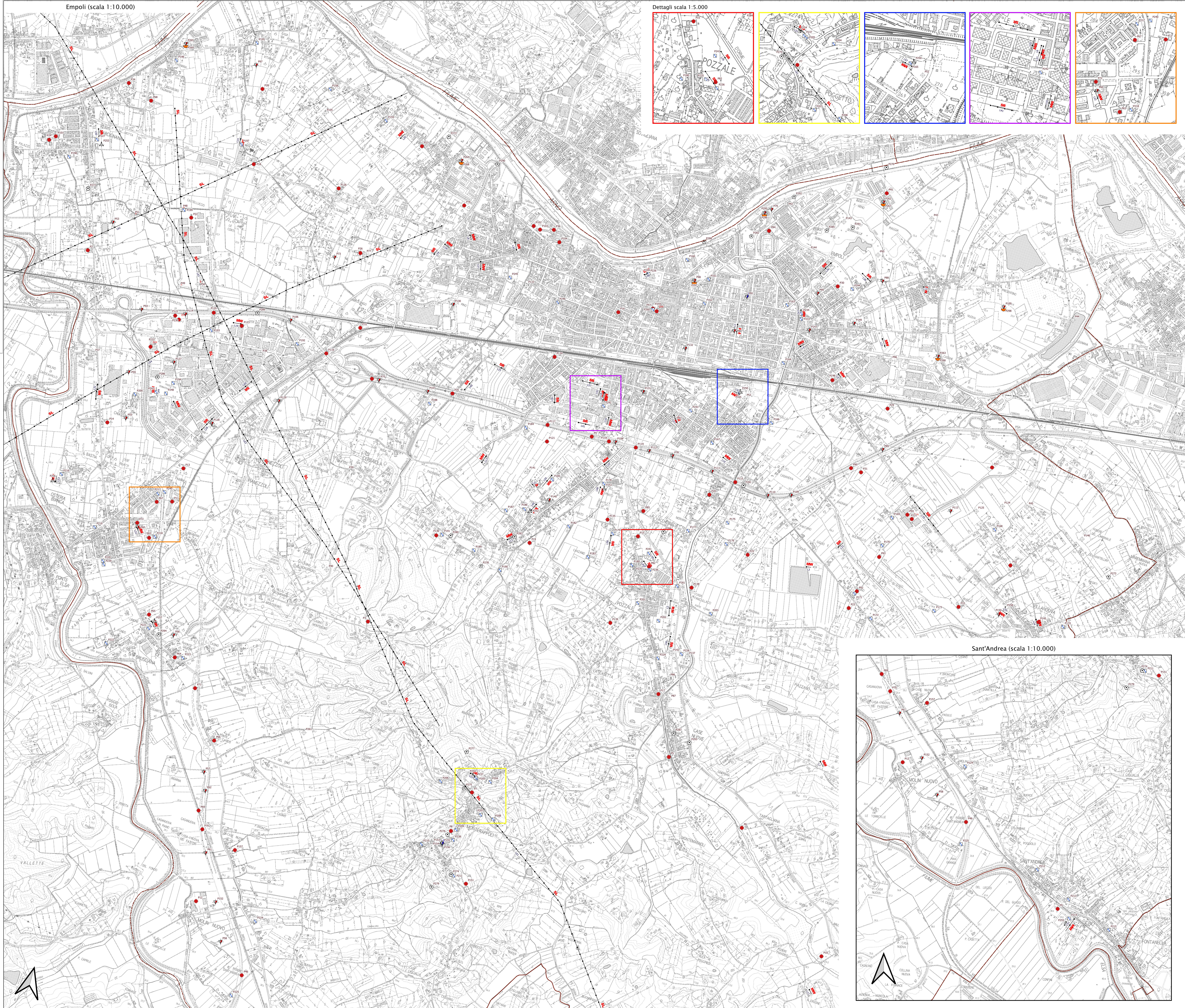
Comune di Empoli



Regione Toscana Servizio Sismico Regionale Comune di Empoli	Soggetto Realizzatore GEOPROGETTI Studio Associato Regione Toscana Servizio Sismico Regionale Comune di Empoli	Data: 28.10.2022
---	--	---------------------

Legenda

- ind_pu_Empoli_riorganizzato_32633_INT_MARZO2023 Empoli
- CPT - Prova penetrometrica statica con punta meccanica (CPT)
 - DH - Prova sismica in foro tipo Downhole
 - DS - Prova penetrometrica dinamica super pesante
 - HVSR - Stazione microtremore a stazione singola
 - S - Sondaggio a carotaggio continuo
 - ESAC - Microtremori in array bidimensionale
 - SD - Sondaggio a distruzione di nucleo
 - SDS - Sondaggio a distruzione di nucleo che intercetta il substrato
 - SMS - Stratigrafia zona M5 (teorica)
- ind_In_Empoli_riorganizzato_32633
- MASW
 - SR - Profilo sismico a rifrazione
 - REMI
 - SL - Profilo sismico a riflessione



Dettagli scala 1:5.000



Sant'Andrea (scala 1:10.000)

