



IL SISTEMA DELLA RESIDENZA:

- LA CITA' STORICA
- LA CITA' COMPATTA
- LA CITA' FILIFORME
- LA CITA' RAREFATTA

IL SISTEMA DEI SERVIZI:

- SERVIZI A SCALA COMPENSORIALE
- SERVIZI A SCALA COMUNALE
- SERVIZI DI QUARTIERE

IL SISTEMA DELLA PRODUZIONE:

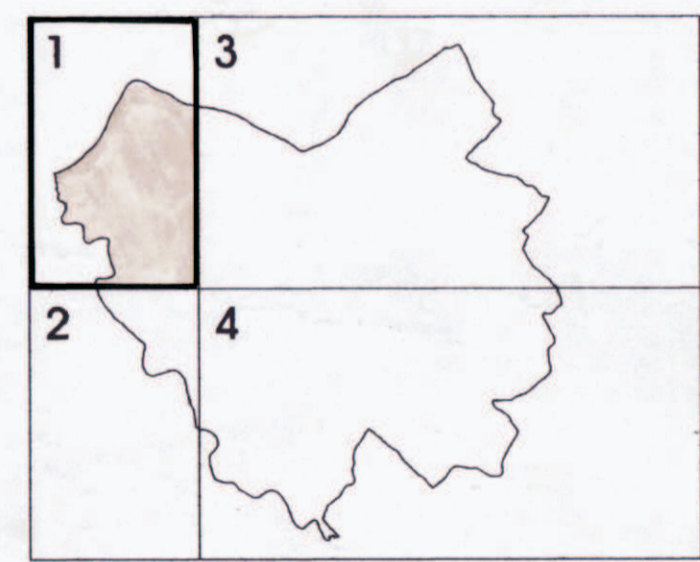
- LA PRODUZIONE COMPATTA
- LA PRODUZIONE PROMISCUA
- LA PRODUZIONE DISPERSA

IL SISTEMA INFRASTRUTTURALE:

- AREE SERVITE DA RETE FOGNARIA
- ELETTRODOITO
- METANODOITO
- OLEODOITO
- ▬ RETE STRADALE
- ▬▬▬ RETE FERROVIARIA

IL SISTEMA AMBIENTALE:

- LE RISERVE URBANE
- LE RISERVE DELLA PRODUZIONE
- LE RISERVE DELLA PRODUZIONE SPECIALIZZATA
- LE RISERVE DI NATURALITA'
- LE RISERVE FLUVIALI
- LE EMERGENZE
- LE ACQUE
- CONFINE COMUNALE



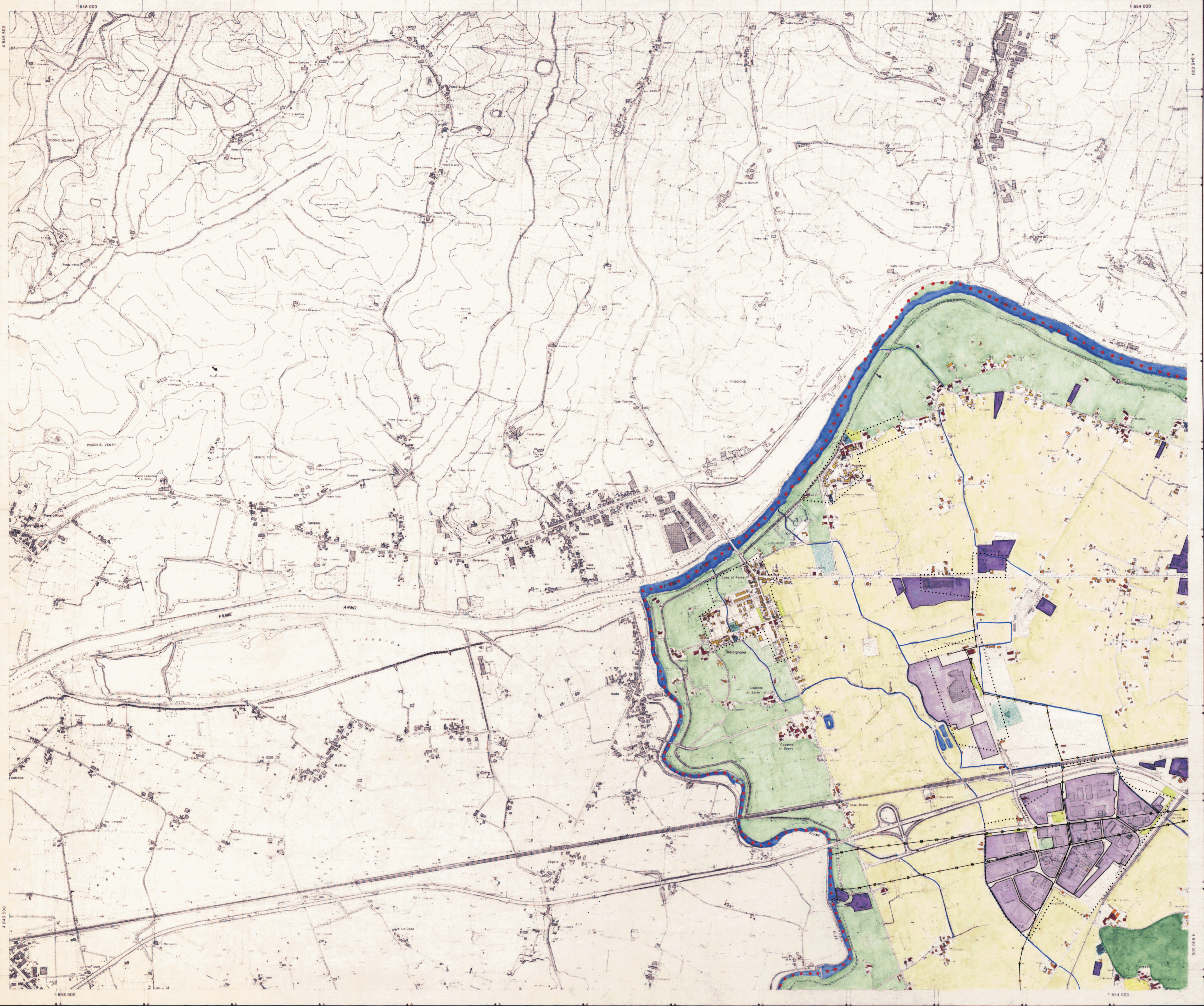
I SISTEMI

SCALA 1:10000

CARTA TECNICA REGIONALE

PRELAVORO ED ALLESTIMENTO
CARTOGRAFICO
ANNO: 1989
DITTA: S.T.A. Firenze

REDAZIONE FORMECCANICA E
MOSAIKO 1:10.000
ANNO: 1990
DITTA: S.E.L.C.A. Firenze



Controllato ai sensi della legge 2.2.1962 n. 68, sulla carta alla distanza n. 46 in data 10.2.1989 e n. 200 in data 28.4.1989