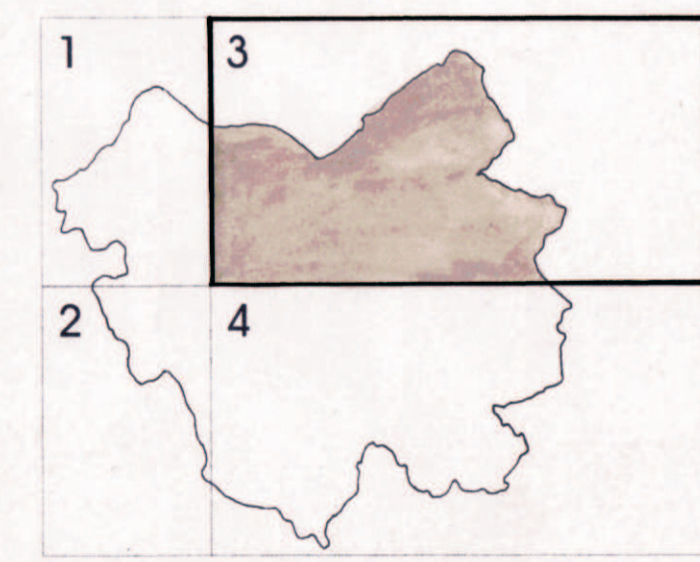




- Cortine edificate continue
- Cortine edificate continue con profilo spezzato
- Ritmo
- Strette
- Starghi
- Curve significative
- Salite
- Sottopassaggi
- Vista aperta
- Vista verso luogo chiuso
- Barriera visiva
- Separazione demarcazione
- Nodi
- Alberi
- Cipressi
- Sponde a pendii interessanti
- Tralci linee elettriche
- Ponte transibile
- Manufatto interessante
- Rumore artificiale
- Odore sgradevole
- Cortine Comunale



CARTA PERCETTIVA
SCALA 1:10.000

CARTA TECNICA REGIONALE

RILEVAMENTO ED ALLESTIMENTO
CARTOGRAFICO
ANNO: 1989
DITTA: S.T.A. Firenze

RIDUZIONE FOTOMECCANICA E
MOSAICO 1:10.000
ANNO: 1990
DITTA: S.E.L.C.A. Firenze