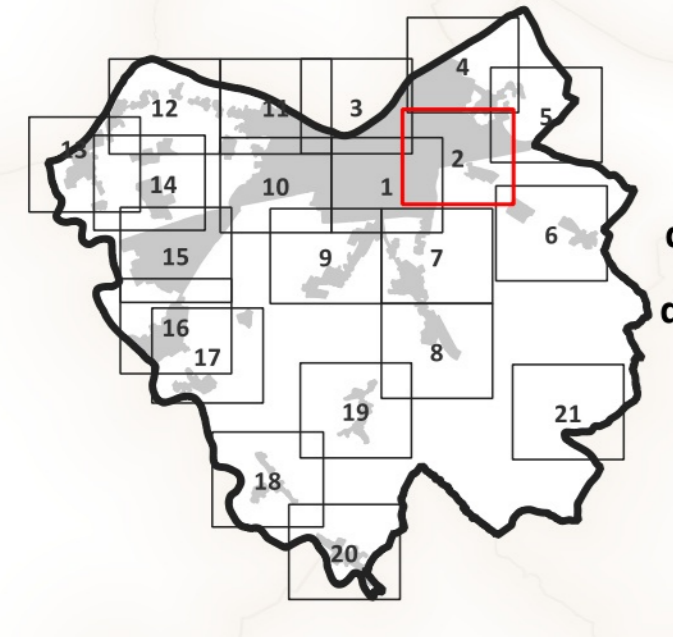


Giovanni Parlanti Progettista	Brenda Barnini Sindaco
Gabriele Bianchetti Responsabile VAS e censimento PEE	Fabio Barsottini Vicesindaco - deleghe lavori pubblici, infrastrutture, mobilità, urbanistica, edilizia
Geo Eco Progetti Aspetti geologici	Alessandro Annunziati Responsabile del Procedimento
H.S. Ingegneria s.r.l. Simone Pozzolini Ella Degli Innocenti Aspetti idraulici	Martina Graccl Valentina Acquasana Monica Salvadori Settore IV - Gestione del Territorio
Emanuele Bechelli Collaborazione al progetto e PEBA	Romina Falaschi Garante dell'informazione e della Partecipazione
Chiara Balducci Elaborazione grafica e GIS	



Piano per la programmazione  
degli interventi volti all'eliminazione  
delle barriere architettoniche (PEBA)  
Tav. PEBA n.2

Inquadramento aree  
scala 1:2.000  
Adottato con Del. C.C. n. \_\_\_\_\_

Aprile 2024

- Legenda**
- PEBA - Programma di Abbattimento delle Barriere Architettoniche
- ▲ n. - Parcheggi (Vol. I)
  - n. - Aree verdi (Vol. II)
  - n. - Attrezzature (Vol. III)

