

Giovanni Parlanti
Progettista

Brenda Barnini
Sindaco
Fabio Barsottini
Vicesindaco - deleghe lavori pubblici, infrastrutture, mobilità, urbanistica, edilizia

Gabriele Bianchetti
Responsabile VAS e censimento PEE

Alessandro Annunziati
Responsabile del Procedimento

Geo Eco Progetti
Aspetti geologici

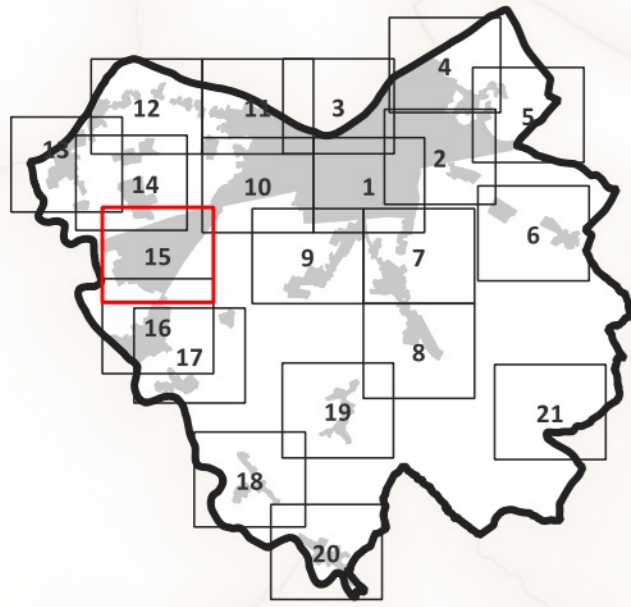
Martina Gracì
Valentina Acquasana
Monica Salvadori
Settore IV - Gestione del Territorio

H.S. Ingegneria s.r.l.
Simone Pozzolini
Ella Degli Innocenti
Aspetti idraulici

Romina Falaschi
Garante dell'informazione e della Partecipazione

Emanuele Bechelli
Collaborazione al progetto e PEBA

Chiara Balducci
Elaborazione grafica e GIS



Piano per la programmazione
degli interventi volti all'eliminazione
delle barriere architettoniche (PEBA)
Tav. PEBA n.15

Inquadramento aree
scala 1:2.000

Adottato con Del. C.C. n.

Aprile 2024

- Legenda**
- PEBA - Programma di Abbattimento delle Barriere Architettoniche
- ▲ n. - Parcheggi (Vol. I)
 - n. - Aree verdi (Vol. II)
 - n. - Attrezzature (Vol. III)

