

# PIANO OPERATIVO

AI SENSI DELL'ART.95 DELLA L.R. 65/2014

Arch. Giovanni Paranti  
Progettista

Brenda Barnini  
Sindaco

Fabio Barottini  
Vicesindaco

Ing. Alessandro Annunziati  
Responsabile del Procedimento

Arch. Martina Gracci  
Geol. Monica Salvadori  
Plan. Valentina Acquasana  
Settore III - Politiche territoriali

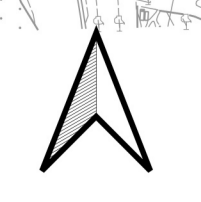
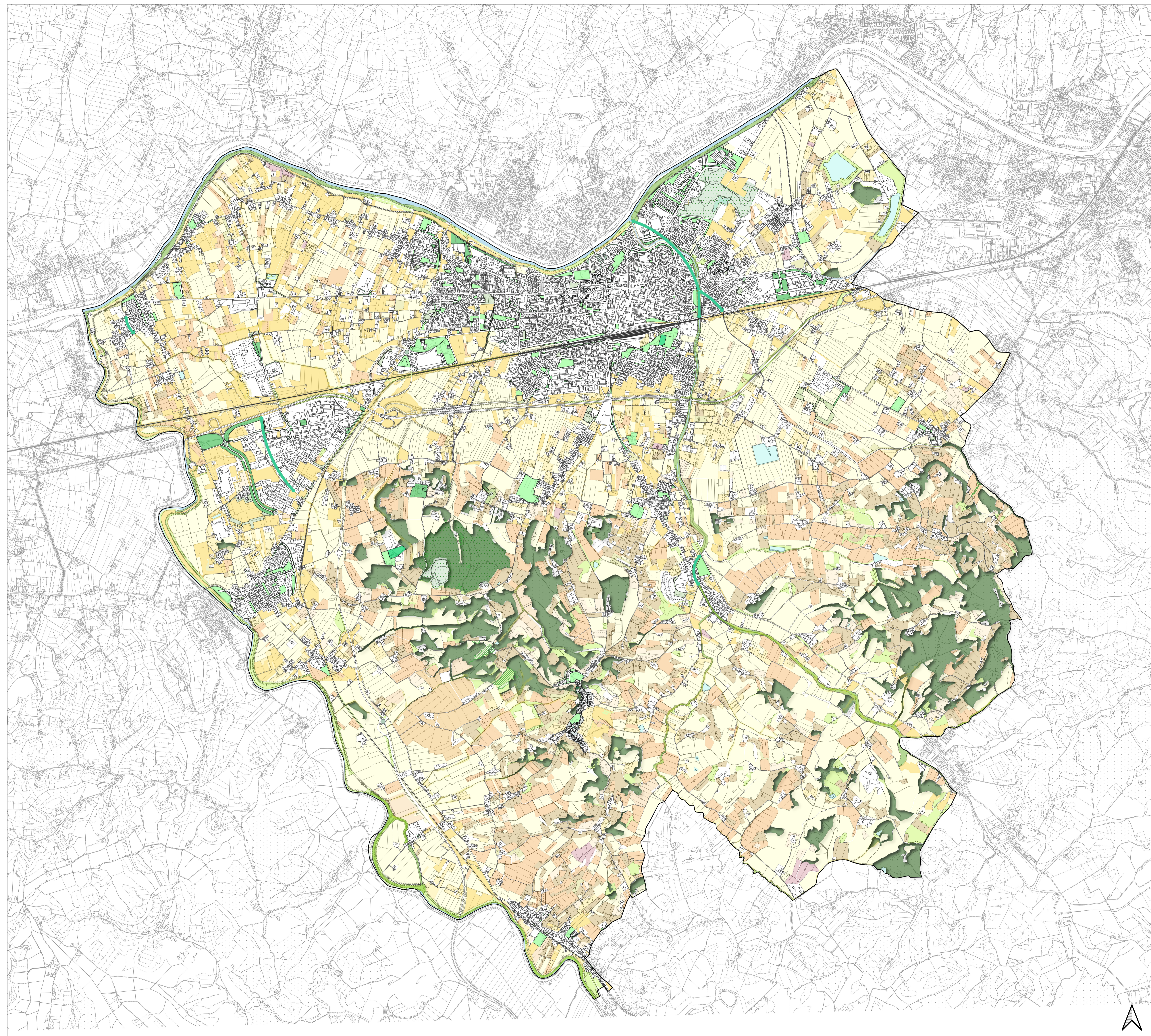
Dott.ssa Romina Falaachi  
Garante dell'Informazione e della Partecipazione

## Relazione programmatica

Tav.4 – Sistema del verde e struttura ambientale

Scala 1:15.000

Settembre 2021



### Legenda

- Limite amministrativo
- Verde urbano**
  - Verde pubblico di valenza territoriale
  - Verde pubblico primario
  - Verde pubblico attrezzato
  - Verde sportivo
  - Verde privato
  - Giardini di pregio storico/architettonico o ambientale
  - Aree verdi e corti di pertinenza dell'edificato
  - Aiuole e arredo urbano
- Ambito agricolo**
  - Aree incolte o a pascolo
  - Seminativi
  - Vigneti
  - Frutteti e frutti minori
  - Arboricoltura
  - Oliveti
  - Culture temporanee associate a culture permanenti
  - Sistemi colturali e particellari complessi
  - Culture agrarie con presenza di spazi naturali importanti
  - Aree a vegetazione boschiva ed arbustiva in evoluzione
- Ambiti di tutela del RU**
  - Aree boscate
  - Aree percorse dal fuoco
- Verde di connessione ecologica**
  - Aree in frangia ai corsi d'acqua e zone umide
  - Corridoi ecologici
  - Vegetazione riparia