

Comune di Empoli
Città Metropolitana di Firenze

PIANO OPERATIVO

ai sensi dell'art. 95 della L.R. 65/2014

Giovanni Parlanti
Progettista

Brenda Barnini
Sindaco
Fabio Barsottini
Vicesindaco - deleghe lavori pubblici, infrastrutture, mobilità, urbanistico, edilizia

Gabriele Bianchetti
Responsabile VAS e censimento PEE

Geo Eco Progetti
Aspetti geologici

Alessandro Annunziati
Responsabile del Procedimento

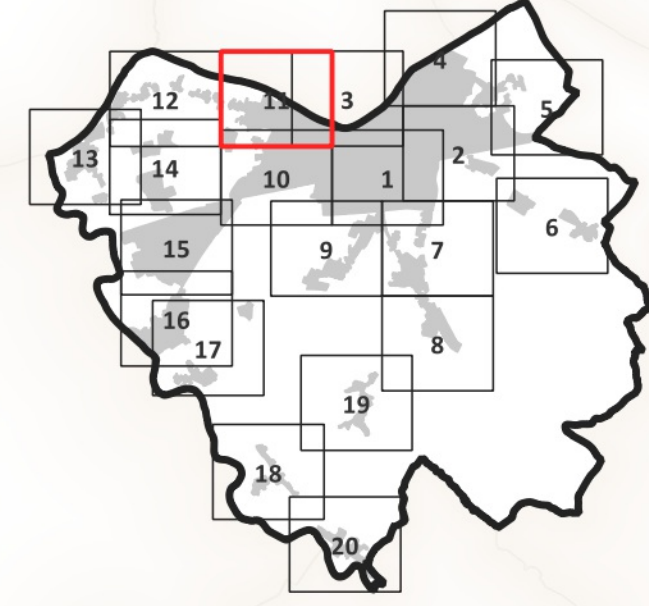
H.S. Ingegneria s.r.l.
Simone Pozzolini
Ella Degli Innocenti
Aspetti idraulici

Martina Gracì
Valentina Acquasana
Monica Salvadori
Settore IV - Gestione del Territorio

Emanuele Bechelli
Collaborazione al progetto e PEBA

Romina Falaschi
Garante dell'informazione e della Partecipazione

Chiara Balducci
Elaborazione grafica e GIS



All. A2.11
Censimento del
Patrimonio Edilizio
Esistente Urbano
scala 1:2.000
Adottato con Del. C.C. n. _____
Aprile 2024

- Legenda**
- Disciplina del Patrimonio Edilizio Esistente**
- E.R.V. - Edifici di rilevante valore sotto il profilo storico, architettonico e ambientale
 - E.Va - Edifici di valore sotto il profilo storico, architettonico e ambientale
 - E.E.V. - Edifici con elementi di valore sotto il profilo storico, architettonico e ambientale
 - E.S.V. - Edifici di scarso valore sotto il profilo storico, architettonico e ambientale
 - Edifici degradati e diruti
 - Edifici non censiti
 - Edifici non censiti nel P.O. ma schedati negli strumenti vigenti
 - Edifici di interesse architettonico ed ambientale (E.I.A.)
- n.** Numero identificativo schede di censimento

