

## Gruppo di lavoro

### *Sindaco*

**Adelio Antolini** fino al 24 giugno 2024

*Assessore all'urbanistica*

**Mila Giommetti** fino al 24 giugno 2024

### *Sindaco e assessore all'urbanistica*

**Sara Paoli** dal 25 giugno 2024

### *Progettista*

*Dirigente e Responsabile del Procedimento*

**Leonardo Zinna**

### *Ufficio di piano*

**Federica Tani, Francesca Guerrazzi**

### *Servizio edilizia privata e SUAP*

**Claudio Belcari** (fino al 6/10/2023)

**Sandro Lischi** (dal 7/10/2023)

**Anna Guerriero** (dal 4/06/2024)

### *Garante dell'informazione e della partecipazione*

**Annamaria Sinno** (fino al 17/04/2023)

**Francesca Guerrazzi** (dal 18/04/2023)

### *Co - progettista*

**Chiara Nostrato**

### *Collaborazione al progetto urbanistico*

**Benedetta Biaggini**

### *Collaboratori aspetti grafici e rilievi p.e.e.*

**Giulia D'Ercole, Giovanna Montoro, Marco Lischi**

### *Aspetti geologici e sismici*

**Federica Tani**

### *Aspetti idraulici*

**PR.I.MA. INGEGNERIA STP - Nicola Buchignani**

### *Valutazione ambientale strategica e*

*Valutazione di incidenza ambientale*

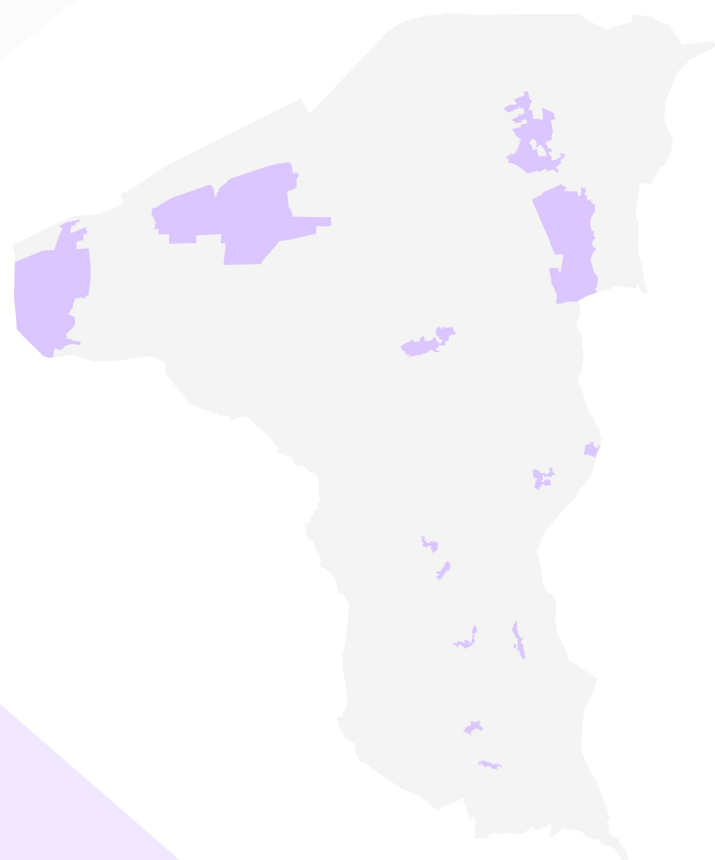
**Andrea Giraldi**

### *Aspetti cartografici e Database Geografico*

**LDP Progetti GIS srl**

### *Aspetti partecipativi*

**SIMURG RICERCHE - Claudia Casini**



**QC02 - Patrimonio edilizio soggetto a schedatura (rilievi 2021-2022)**

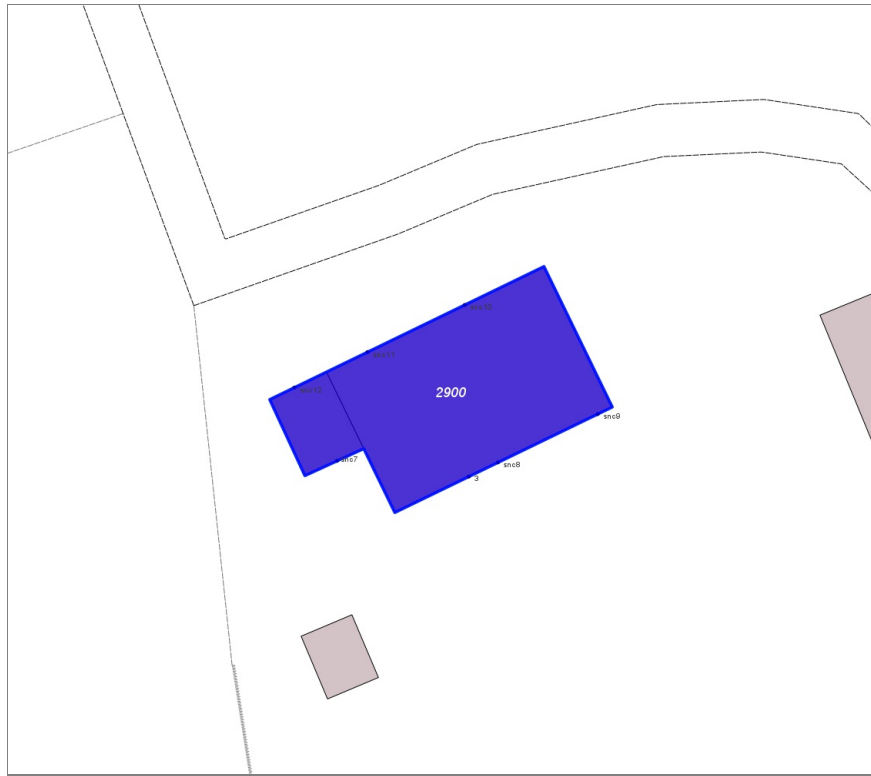
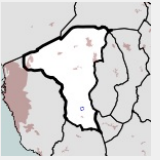
ottobre 2025

(da scheda n.801 a n.900)



Edifici associati alla Scheda:

ID 2900



Informazioni sulla Scheda

- **Data rilevazione** 11/11/2021
- **Ambito** rurale
- **Località** Parrana San Giusto
- **Tipologia insediativa** edificio isolato su lotto
- **Note**  
non mi sono potuta avvicinare di più perchè erano presenti dei cani liberi ed io ero a piedi, perchè la strada era un po' dissestata

Informazioni sull'Edificio 2900

Unità volumetriche dell'Edificio 2900

N°	Foglio	Particella	Superficie coperta CTR (m <sup>2</sup> )	N° piani	Piani interrati	Mansarda
8935	100	416	220.79			
13617	100	416	31.59			

Funzioni d'uso

- **Usò prevalente:**
- **Usi standard:** residenziale
- **Usi presenti:** residenza

Tipologia edilizia

**casa isolata su lotto di matrice rurale**

Rilievi fotografici

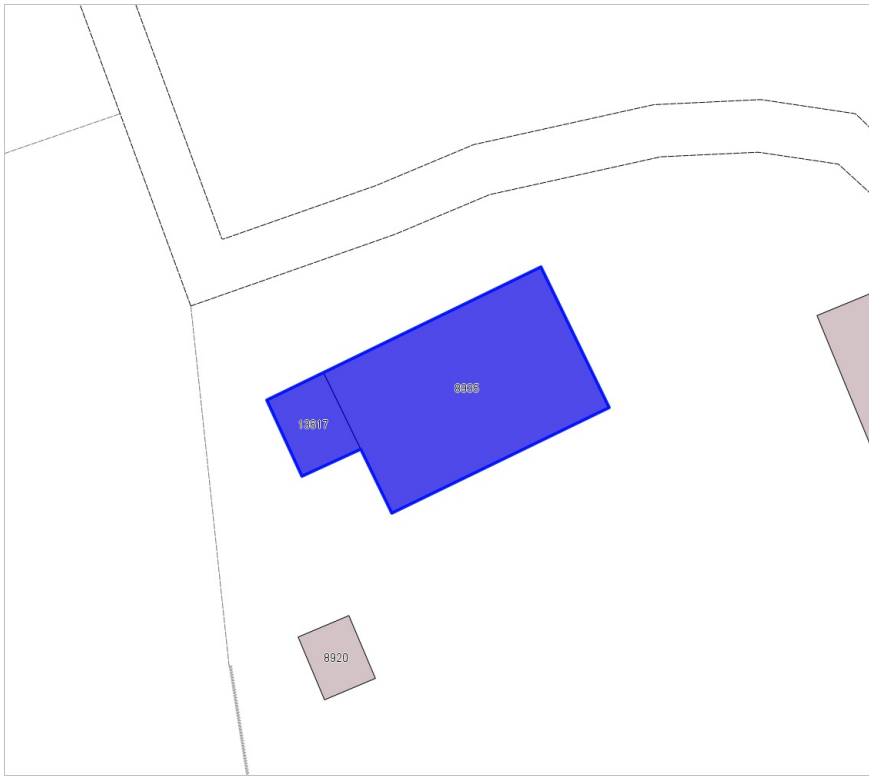


FOTO n° 1844 (edificio 2900)

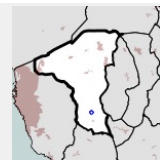


**Edifici associati alla Scheda:**

ID 1086 | ID 1087 | ID 1088 | ID 1089 | ID 7100

**Edificati Minori associati alla Scheda:**

ID 39



**Informazioni sulla Scheda**

- **Data rilevazione** 11/11/2021
- **Ambito** rurale
- **Località** Parrana San Giusto
- **Denominazione** Casa Monzone
- **Tipologia insediativa** villa o villa/fattoria
- **Note**  
Quando sono andata per visionare gli edifici e schedarli, erano presenti nell'area un geometra tecnico, degli acquirenti e un'agenzia immobiliare per vendere gli edifici; attualmente sembra un agriturismo non in uso.

**Informazioni sull'Edificio 1086**

**Unità volumetriche dell'Edificio 1086**

N°	Foglio	Particella	Superficie coperta CTR (m²)	N° piani	Piani interrati	Mansarda
8940	99	167	110.16			

**Funzioni d'uso**

- **Usi prevalente:**
- **Usi standard:**
- **Usi presenti:** residenza servizi

**Informazioni sull'Edificio 1087**

**Unità volumetriche dell'Edificio 1087**

N°	Foglio	Particella	Superficie coperta CTR (m²)	N° piani	Piani interrati	Mansarda
8942	99	167	257.25			

**Funzioni d'uso**

- **Usi prevalente:**
- **Usi standard:**
- **Usi presenti:** residenza servizi

**Tipologia edilizia**

casa isolata su lotto di matrice rurale

**Informazioni sull'Edificio 1088**

**Unità volumetriche dell'Edificio 1088**

N°	Foglio	Particella	Superficie coperta CTR (m²)	N° piani	Piani interrati	Mansarda
5497	99	167	149.68			

**Funzioni d'uso**

- **Usi prevalente:**
- **Usi standard:**
- **Usi presenti:** residenza servizi

**Tipologia edilizia**

casa isolata su lotto

**Informazioni sull'Edificio 1089****Unità volumetriche dell'Edificio 1089**

N°	Foglio	Particella	Superficie coperta CTR (m <sup>2</sup> )	N° piani	Piani interrati	Mansarda
8941	99	167	80.96			

**Funzioni d'uso**

- **Usi prevalente:**
- **Usi standard:**
- **Usi presenti:** residenza servizi

**Tipologia edilizia**

annesso (generico)

**Informazioni sull'Edificio 7100****Unità volumetriche dell'Edificio 7100**

N°	Foglio	Particella	Superficie coperta CTR (m <sup>2</sup> )	N° piani	Piani interrati	Mansarda
13614			19.75			

**Funzioni d'uso**

- **Usi prevalente:**
- **Usi standard:**
- **Usi presenti:** residenza servizi

**Tipologia edilizia**

annesso agricolo - tettoia

**Informazioni sull'Edificato Minore 39****Unità volumetriche dell'Edificato Minore 39**

N°	Foglio	Particella	Superficie coperta CTR (m <sup>2</sup> )	N° piani	Piani interrati	Mansarda
13615			14.05			

**Tipo**

baracca, manufatto precario

**Rilievi fotografici**

FOTO n° 1855 (edificio 1086)



FOTO n° 1856 (edificio 1086)



FOTO n° 1845 (edificio 1087)



FOTO n° 1846 (edificio 1087)



FOTO n° 1847 (edificio 1087)



FOTO n° 1848 (edificio 1087)



FOTO n° 1849 (edificio 1088)



FOTO n° 1850 (edificio 1088)



FOTO n° 1851 (edificio 1088)



FOTO n° 1852 (edificio 1089)



FOTO n° 1853 (edificio 1089)

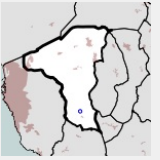


FOTO n° 1854 (edificio 1089)



**Edifici associati alla Scheda:**

ID 4183 | ID 4289 | ID 6694 | ID 6695 | ID 7101



**Informazioni sulla Scheda**

- **Data rilevazione** 11/11/2021
- **Ambito** rurale
- **Località** Pandoiano
- **Tipologia insediativa** casa colonica/aggregato di case coloniche

**Informazioni sull'Edificio 4183**

**Unità volumetriche dell'Edificio 4183**

N°	Foglio	Particella	Superficie coperta CTR (m <sup>2</sup> )	N° piani	Piani interrati	Mansarda
8767	99	149	35.28			

**Funzioni d'uso**

- **Usò prevalente:**
- **Usi standard:** residenziale
- **Usi presenti:** altro

**Tipologia edilizia**  
annesso (generico)

**Informazioni sull'Edificio 4289**

**Unità volumetriche dell'Edificio 4289**

N°	Foglio	Particella	Superficie coperta CTR (m <sup>2</sup> )	N° piani	Piani interrati	Mansarda
13573	99	151	44.59			

**Funzioni d'uso**

- **Usò prevalente:**
- **Usi standard:**
- **Usi presenti:** altro

**Informazioni sull'Edificio 6694**

**Unità volumetriche dell'Edificio 6694**

N°	Foglio	Particella	Superficie coperta CTR (m <sup>2</sup> )	N° piani	Piani interrati	Mansarda
832	99	73	33.54			

**Funzioni d'uso**

- **Usò prevalente:**

- **Usi standard:**
- **Usi presenti:** residenza

## Informazioni sull'Edificio 6695

### Unità volumetriche dell'Edificio 6695

N°	Foglio	Particella	Superficie coperta CTR (m <sup>2</sup> )	N° piani	Piani interrati	Mansarda
831	99	73	2.63			

### Funzioni d'uso

- **Usi prevalente:**
- **Usi standard:**
- **Usi presenti:** residenza

## Informazioni sull'Edificio 7101

### Unità volumetriche dell'Edificio 7101

N°	Foglio	Particella	Superficie coperta CTR (m <sup>2</sup> )	N° piani	Piani interrati	Mansarda
8776			176.54			

### Funzioni d'uso

- **Usi prevalente:**
- **Usi standard:** residenziale
- **Usi presenti:**

### Tipologia edilizia

**casa isolata su lotto di matrice rurale**

## Rilievi fotografici

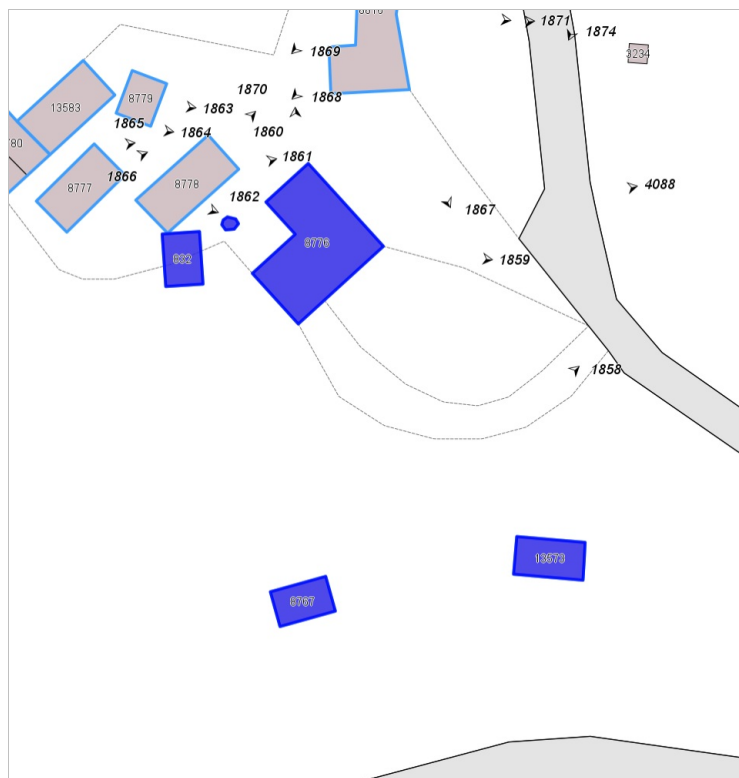


FOTO n° 1857 (pertinenza)



FOTO n° 1858 (edificio 4183)



FOTO n° 1859 (edificio 7101)



FOTO n° 1860 (edificio 7101)

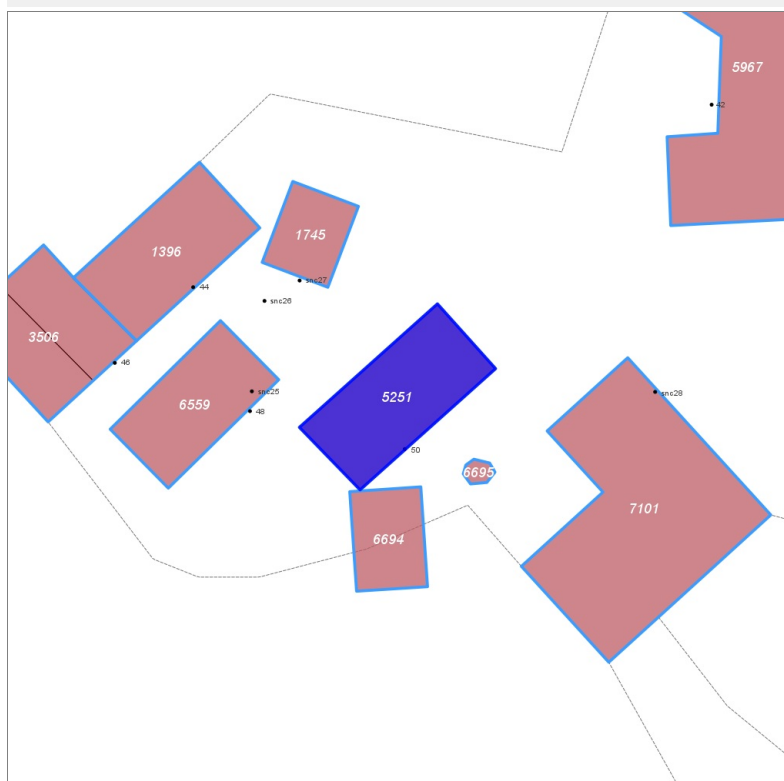
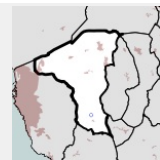


FOTO n° 4088 (edificio 7101)



## Edifici associati alla Scheda:

ID 5251



## Informazioni sulla Scheda

- **Data rilevazione** 11/11/2021
- **Ambito** rurale
- **Località** Pandoiano
- **Tipologia insediativa** edificio isolato su lotto
- **Note**  
la forma dell'unità volumetrica non torna molto rispetto alla realtà

## Informazioni sull'Edificio 5251

### Unità volumetriche dell'Edificio 5251

N°	Foglio	Particella	Superficie coperta CTR (m²)	N° piani	Piani interrati	Mansarda
8778	99	109	75.3			

### Funzioni d'uso

- **Usò prevalente:**
- **Usi standard:** residenziale
- **Usi presenti:** residenza

### Tipologia edilizia

**casa isolata su lotto**

## Rilievi fotografici

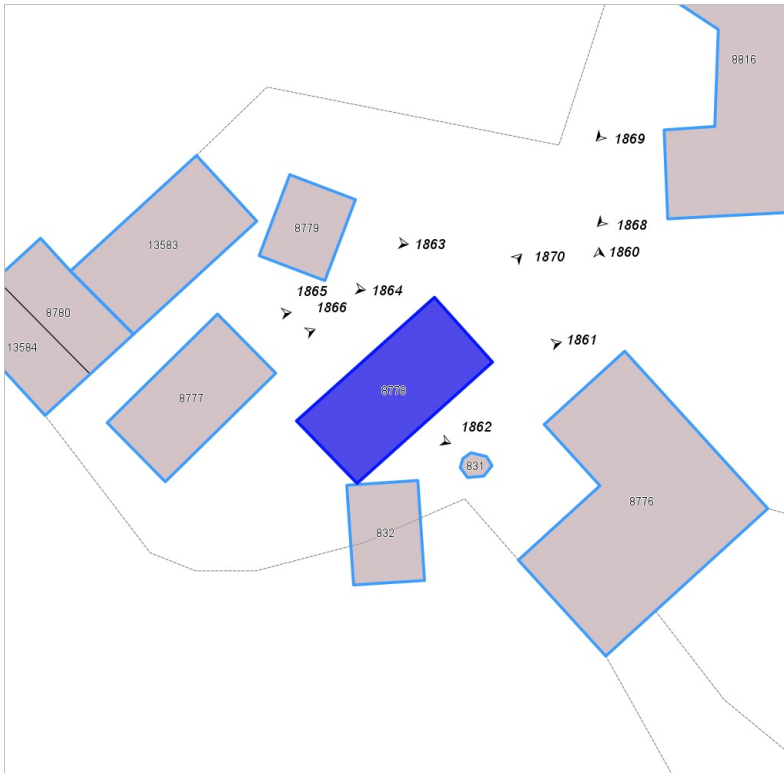


FOTO n° 1861 (edificio 5251)



FOTO n° 1862 (edificio 5251)

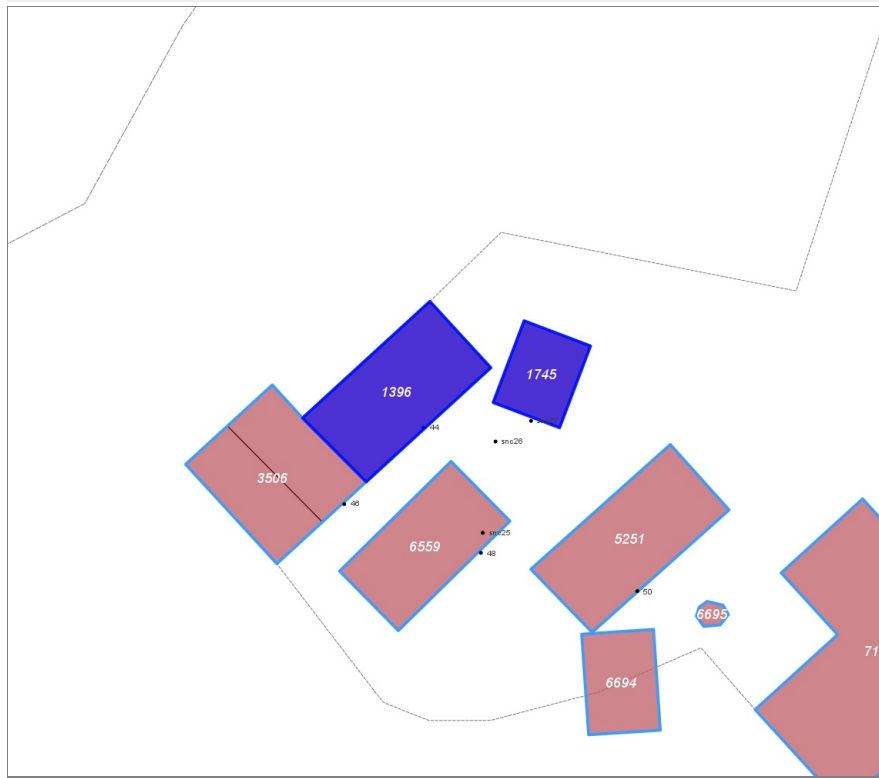
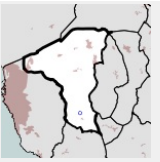


FOTO n° 1870 (edificio 5251)



## Edifici associati alla Scheda:

ID 1396 | ID 1745



## Informazioni sulla Scheda

- **Data rilevazione** 11/11/2021
- **Ambito** rurale
- **Località** Pandoiano
- **Tipologia insediativa** casa colonica/aggregato di case coloniche

## Informazioni sull'Edificio 1396

### Unità volumetriche dell'Edificio 1396

N°	Foglio	Particella	Superficie coperta CTR (m <sup>2</sup> )	N° piani	Piani interrati	Mansarda
13583	99	104	71.1			

### Funzioni d'uso

- **Usi standard:** residenziale
- **Usi presenti:** residenza

### Tipologia edilizia

**edificio a schiera**

## Informazioni sull'Edificio 1745

### Unità volumetriche dell'Edificio 1745

N°	Foglio	Particella	Superficie coperta CTR (m <sup>2</sup> )	N° piani	Piani interrati	Mansarda
8779	99	107	28.67			

### Funzioni d'uso

- **Usi standard:** residenziale
- **Usi presenti:** altro

### Tipologia edilizia

**annesso (generico)**

## Rilievi fotografici



FOTO n° 1864 (edificio 1396)

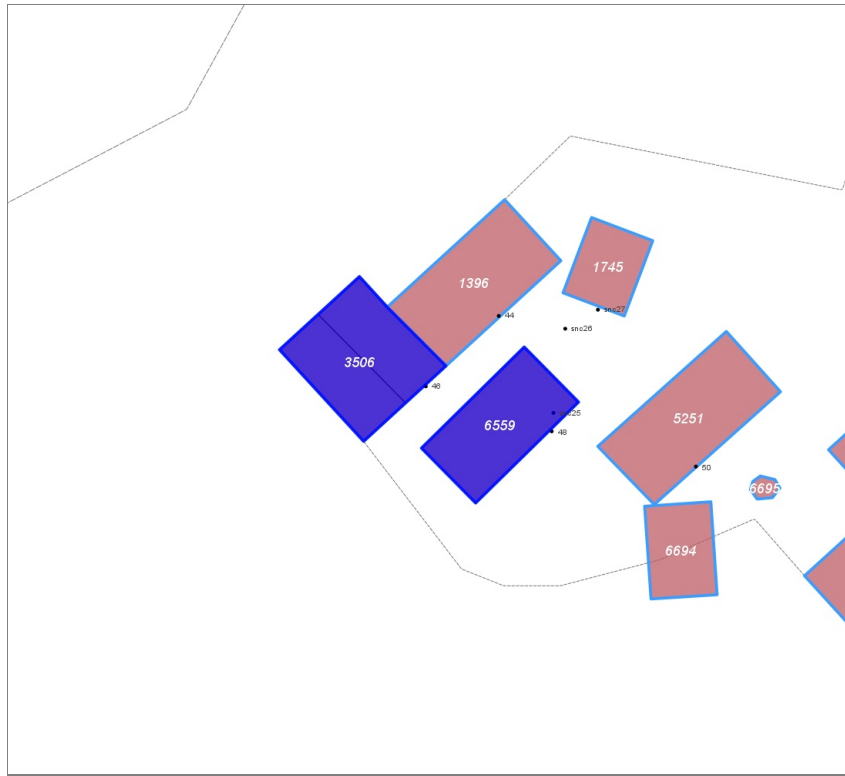
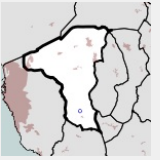


FOTO n° 1863 (edificio 1745)



## Edifici associati alla Scheda:

ID 3506 | ID 6559



## Informazioni sulla Scheda

- **Data rilevazione** 11/11/2021
- **Ambito** rurale
- **Località** Pandoiano
- **Tipologia insediativa** casa colonica/aggregato di case coloniche

## Informazioni sull'Edificio 3506

### Unità volumetriche dell'Edificio 3506

N°	Foglio	Particella	Superficie coperta CTR (m <sup>2</sup> )	N° piani	Piani interrati	Mansarda
8780	99	103	37.07			
13584	99	102	36.92			

### Funzioni d'uso

- **Usò prevalente:**
- **Usi standard:** residenziale
- **Usi presenti:** residenza

### Tipologia edilizia

**edificio a schiera**

## Informazioni sull'Edificio 6559

### Unità volumetriche dell'Edificio 6559

N°	Foglio	Particella	Superficie coperta CTR (m <sup>2</sup> )	N° piani	Piani interrati	Mansarda
8777	99	106	60.5			

### Funzioni d'uso

- **Usò prevalente:**
- **Usi standard:** residenziale
- **Usi presenti:** residenza

### Tipologia edilizia

**casa isolata su lotto di matrice rurale**

## Rilievi fotografici

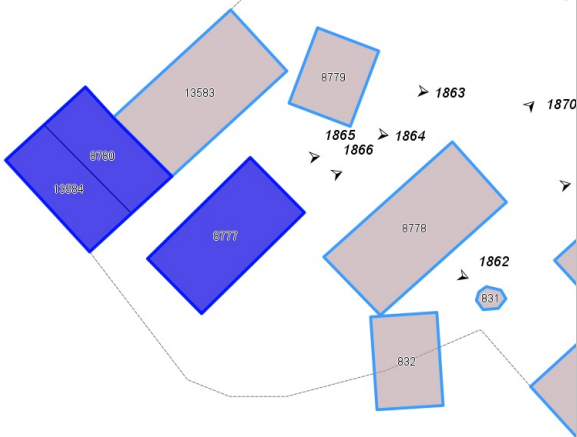


FOTO n° 1865 (edificio 3506)

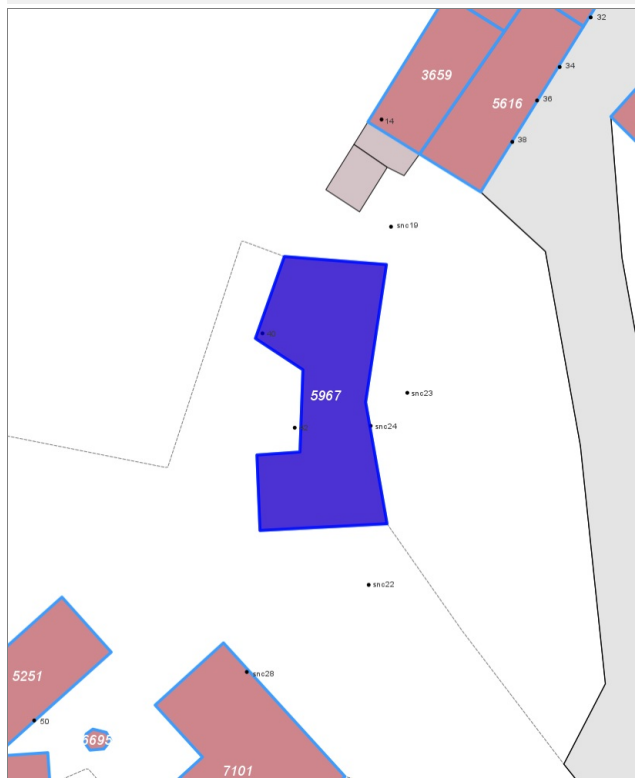
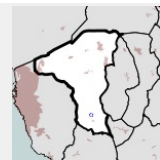


FOTO n° 1866 (edificio 6559)



**Edifici associati alla Scheda:**

ID 5967



**Informazioni sulla Scheda**

- **Data rilevazione** 11/11/2021
- **Ambito** urbano
- **Località** Pandoiano
- **Tipologia insediativa** edificio isolato su lotto

**Informazioni sull'Edificio 5967**

**Unità volumetriche dell'Edificio 5967**

N°	Foglio	Particella	Superficie coperta CTR (m²)	N° piani	Piani interrati	Mansarda
8816	99	170	172.4			

**Funzioni d'uso**

- **Usò prevalente:**
- **Usi standard:** residenziale
- **Usi presenti:** residenza

**Tipologia edilizia**

**casa isolata su lotto**

**Rilievi fotografici**

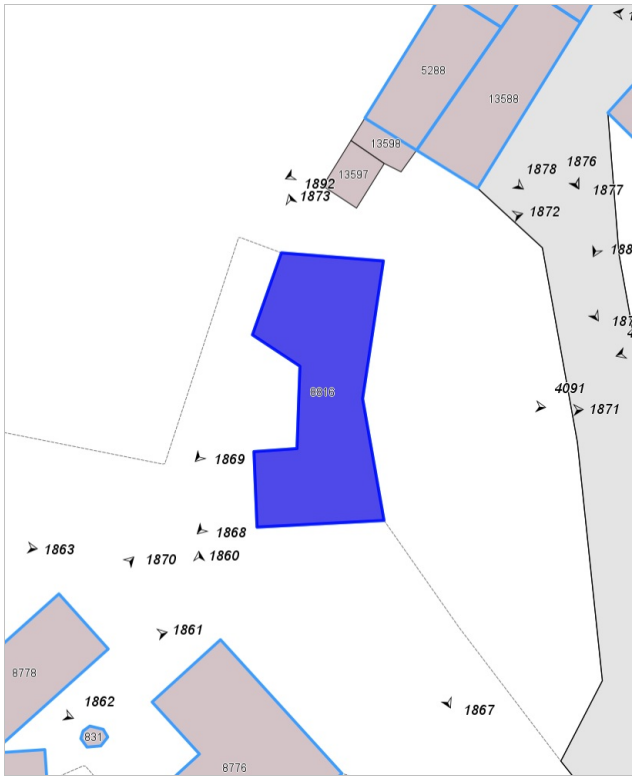


FOTO n° 4091 (edificio 5967)



FOTO n° 1867 (edificio 5967)



FOTO n° 1868 (edificio 5967)



FOTO n° 1869 (edificio 5967)



FOTO n° 1871 (edificio 5967)



FOTO n° 1872 (edificio 5967)

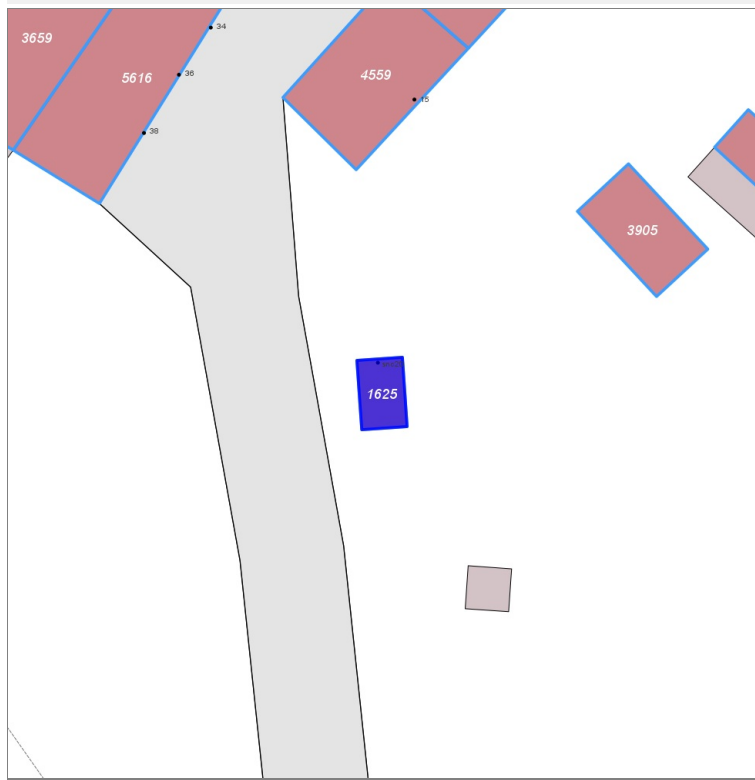
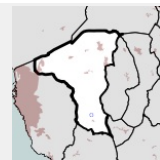


FOTO n° 1873 (edificio 5967)



**Edifici associati alla Scheda:**

ID 1625



**Informazioni sulla Scheda**

- **Data rilevazione** 11/11/2021
- **Ambito** rurale
- **Località** Pandoiano
- **Tipologia insediativa** edificio isolato su lotto

**Informazioni sull'Edificio 1625**

**Unità volumetriche dell'Edificio 1625**

N°	Foglio	Particella	Superficie coperta CTR (m²)	N° piani	Piani interrati	Mansarda
3233	100	420	10.42			

**Funzioni d'uso**

- **Usi prevalente:**
- **Usi standard:**
- **Usi presenti:** altro

**Tipologia edilizia**  
**annesso (generico)**

**Rilievi fotografici**

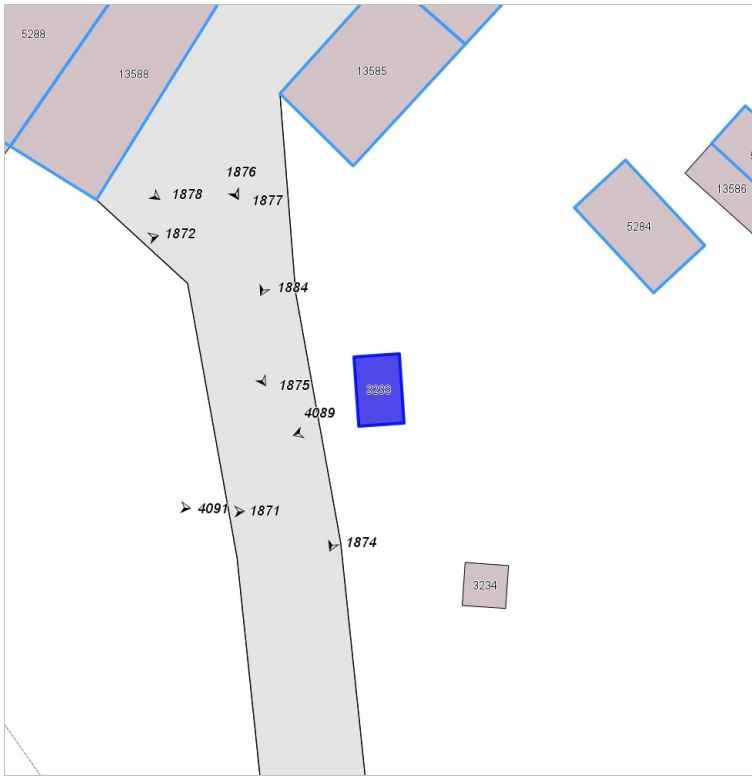


FOTO n° 1874 (edificio 1625)

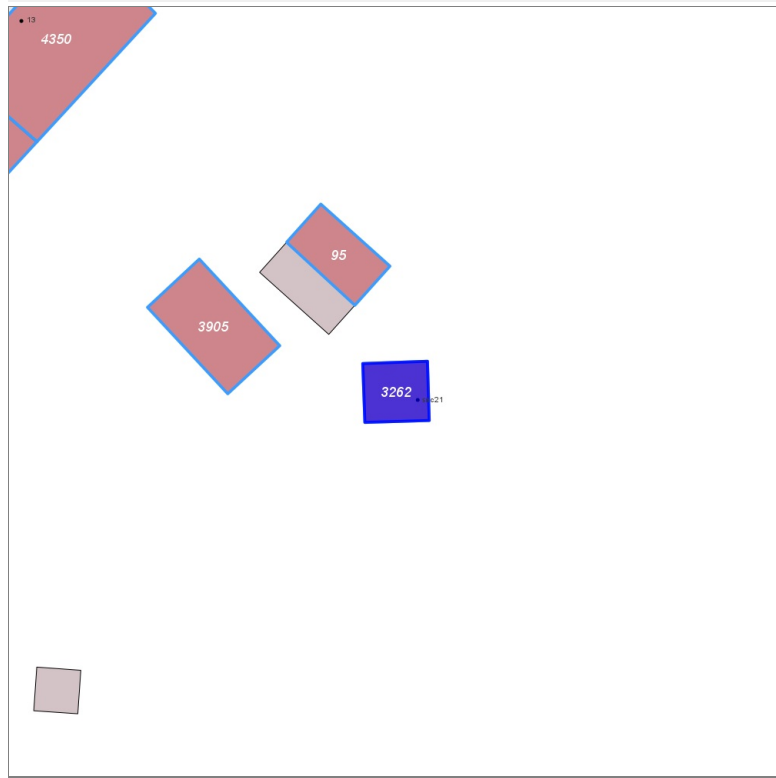
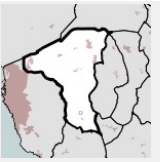


FOTO n° 4089 (edificio 1625)



**Edifici associati alla Scheda:**

ID 3262



**Informazioni sulla Scheda**

- **Data rilevazione** 11/11/2021
- **Non rilevabile:** non accessibile, cancello chiuso
- **Ambito** rurale
- **Località** Pandoiano
- **Tipologia insediativa** non classificabile

**Informazioni sull'Edificio 3262**

**Unità volumetriche dell'Edificio 3262**

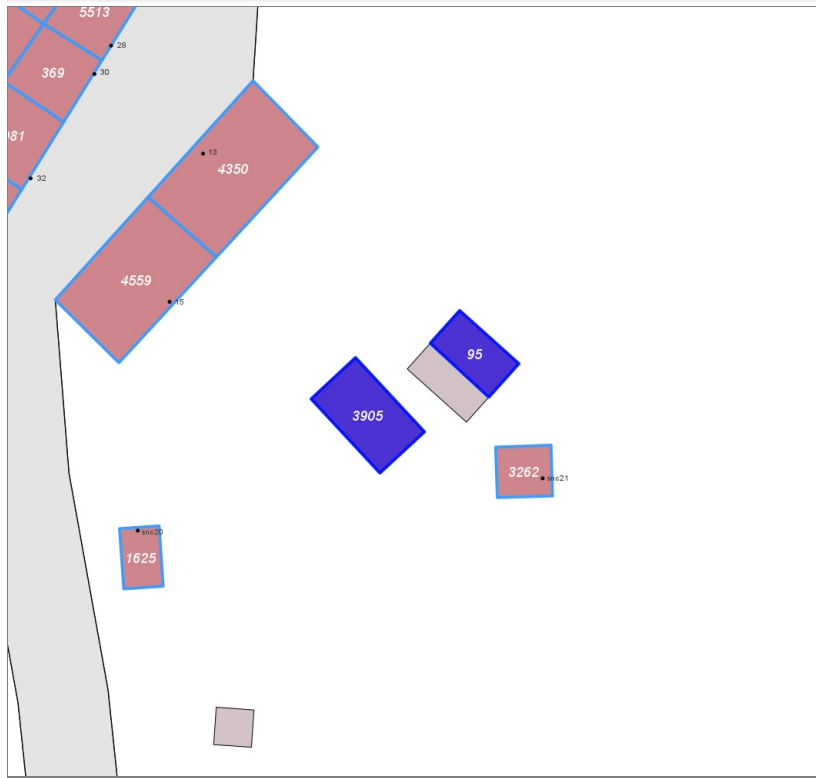
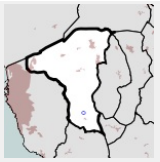
N°	Foglio	Particella	Superficie coperta CTR (m <sup>2</sup> )	N° piani	Piani interrati	Mansarda
13587	100	415	12.2			

**Funzioni d'uso**

- **Usò prevalente:**
- **Usi standard:**
- **Usi presenti:** altro

## Edifici associati alla Scheda:

ID 95 | ID 3905



## Informazioni sulla Scheda

- **Data rilevazione** 11/11/2021
- **Non rilevabile:** no, non accessibile cancello chiuso
- **Ambito** rurale
- **Località** Pandoiano
- **Tipologia insediativa** non classificabile

## Informazioni sull'Edificio 95

### Unità volumetriche dell'Edificio 95

N°	Foglio	Particella	Superficie coperta CTR (m²)	N° piani	Piani interrati	Mansarda
5286	100	412	15.43			

### Funzioni d'uso

- **Usò prevalente:**
- **Usi standard:**
- **Usi presenti:** altro

## Informazioni sull'Edificio 3905

### Unità volumetriche dell'Edificio 3905

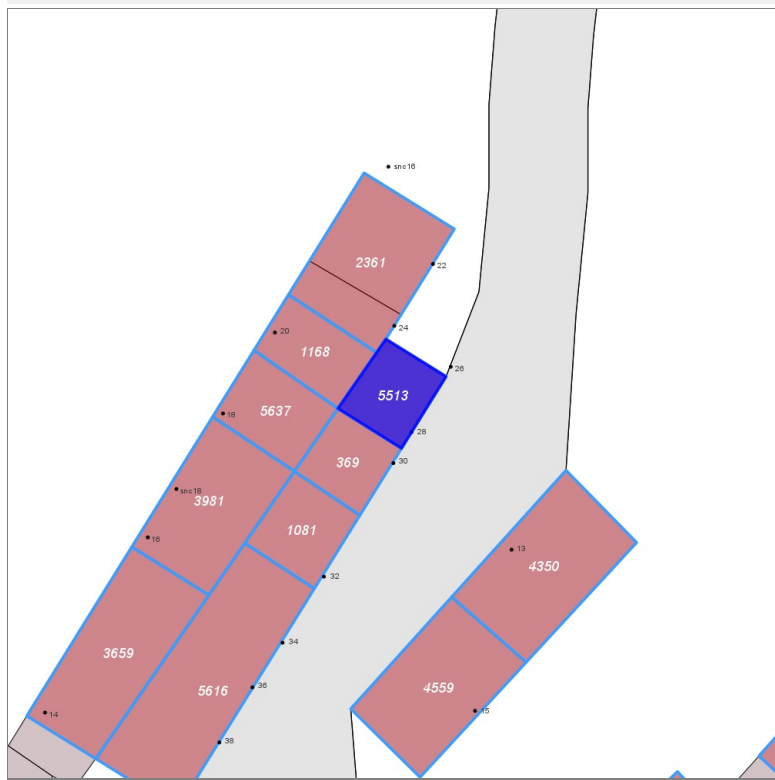
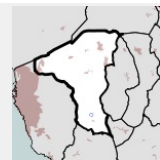
N°	Foglio	Particella	Superficie coperta CTR (m²)	N° piani	Piani interrati	Mansarda
5284	100	411	26.75			

### Funzioni d'uso

- **Usò prevalente:**
- **Usi standard:**
- **Usi presenti:** altro

**Edifici associati alla Scheda:**

ID 5513



**Informazioni sulla Scheda**

- **Data rilevazione** 11/11/2021
- **Ambito** urbano
- **Località** Pandoiano
- **Tipologia insediativa** lineare lungo strada

**Informazioni sull'Edificio 5513**

**Unità volumetriche dell'Edificio 5513**

N°	Foglio	Particella	Superficie coperta CTR (m <sup>2</sup> )	N° piani	Piani interrati	Mansarda
13591	99	86	22.63			

**Funzioni d'uso**

- **Usò prevalente:**
- **Usi standard:** residenziale
- **Usi presenti:** residenza

**Tipologia edilizia**  
edificio a schiera

**Rilievi fotografici**

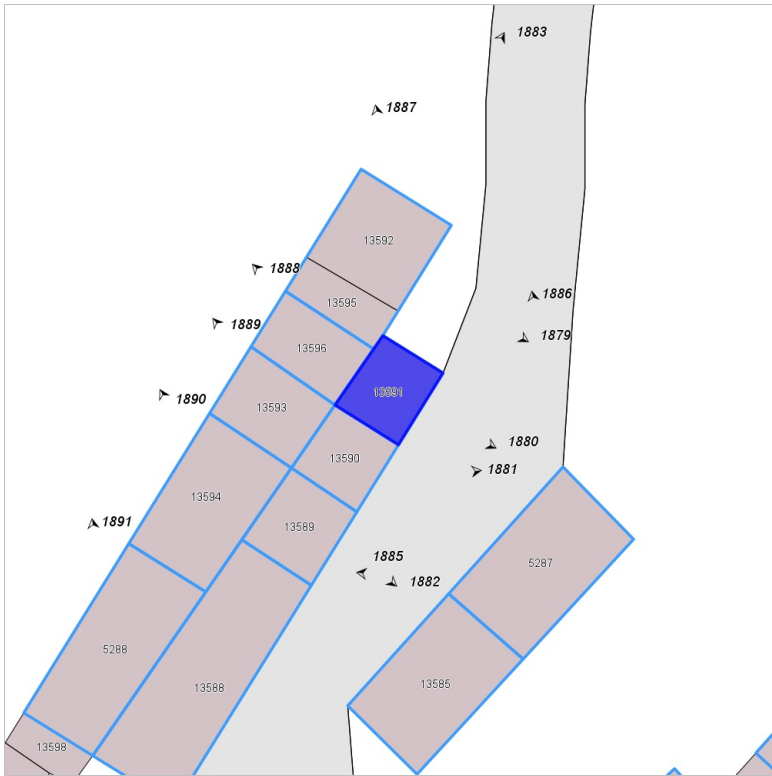
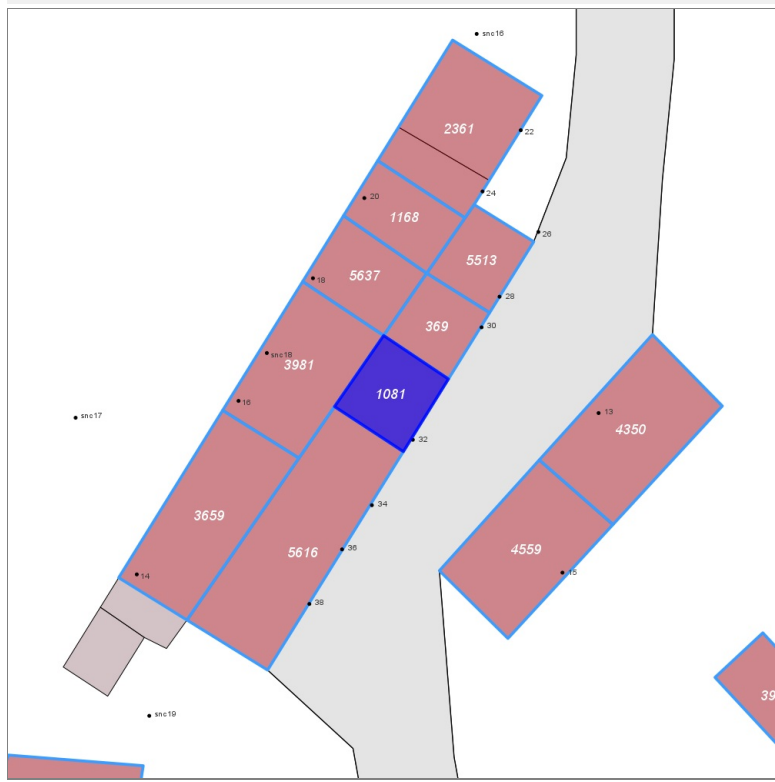
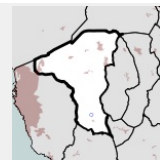


FOTO n° 1880 (edificio 5513)



**Edifici associati alla Scheda:**

ID 1081



**Informazioni sulla Scheda**

- **Data rilevazione** 11/11/2021
- **Ambito** urbano
- **Località** Pandoiano
- **Tipologia insediativa** lineare lungo strada

**Informazioni sull'Edificio 1081**

**Unità volumetriche dell'Edificio 1081**

N°	Foglio	Particella	Superficie coperta CTR (m <sup>2</sup> )	N° piani	Piani interrati	Mansarda
13589	99	90	25.83			

**Funzioni d'uso**

- **Usi standard:** residenziale
- **Usi presenti:** residenza

**Tipologia edilizia**  
edificio a schiera

**Rilievi fotografici**

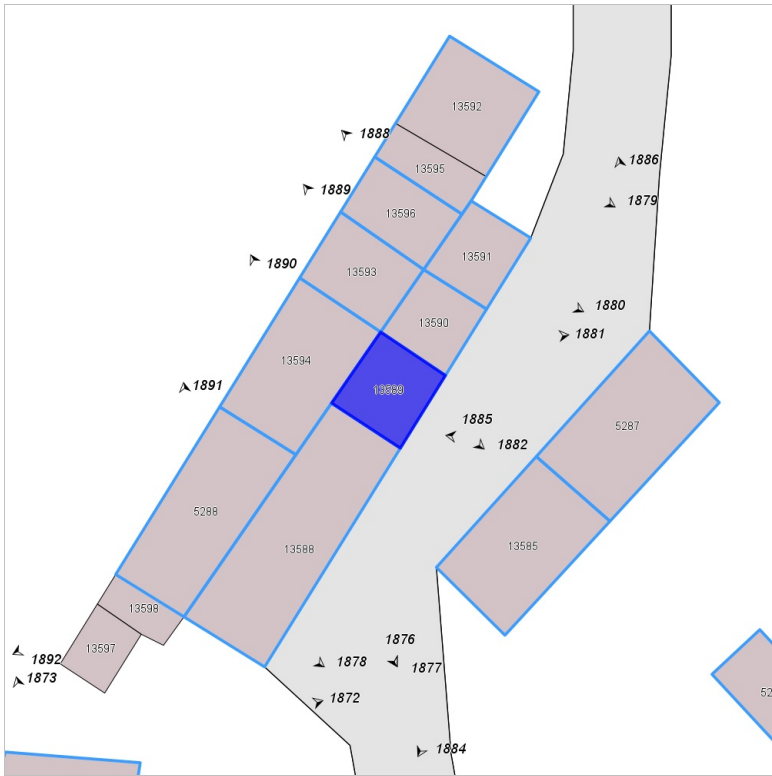
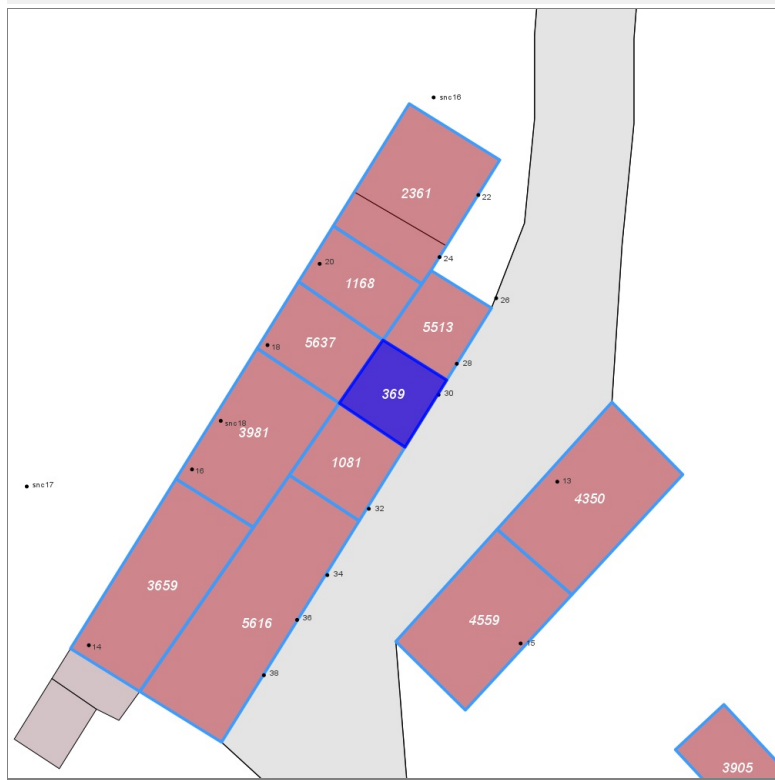
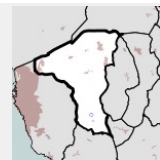


FOTO n° 1882 (edificio 1081)



**Edifici associati alla Scheda:**

ID 369



**Informazioni sulla Scheda**

- **Data rilevazione** 11/11/2021
- **Ambito** urbano
- **Località** Pandoiano
- **Tipologia insediativa** lineare lungo strada

**Informazioni sull'Edificio 369**

**Unità volumetriche dell'Edificio 369**

N°	Foglio	Particella	Superficie coperta CTR (m <sup>2</sup> )	N° piani	Piani interrati	Mansarda
13590	99	88	21.95			

**Funzioni d'uso**

- **Usò prevalente:**
- **Usi standard:** residenziale
- **Usi presenti:** residenza

**Tipologia edilizia**  
edificio a schiera

**Rilievi fotografici**

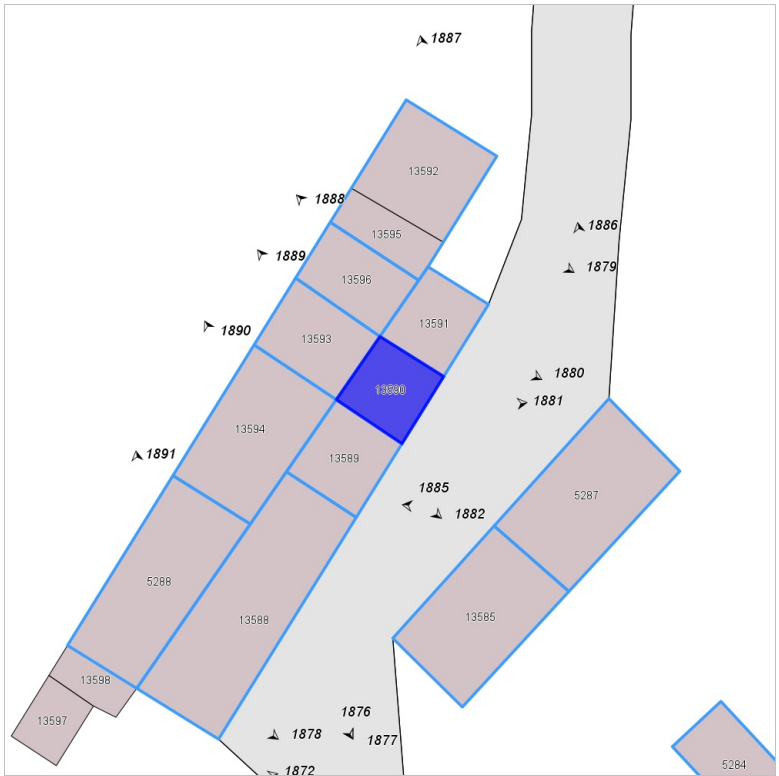
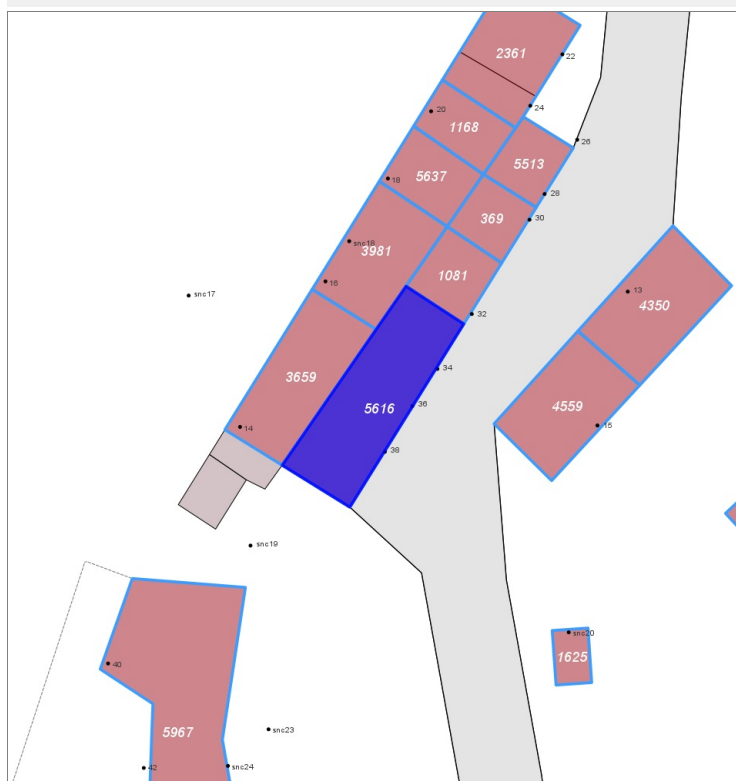
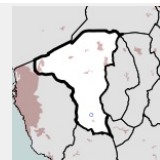


FOTO n° 1881 (edificio 369)



**Edifici associati alla Scheda:**

ID 5616



**Informazioni sulla Scheda**

- **Data rilevazione** 11/11/2021
- **Ambito** urbano
- **Località** Pandoiano
- **Tipologia insediativa** lineare lungo strada

**Informazioni sull'Edificio 5616**

**Unità volumetriche dell'Edificio 5616**

N°	Foglio	Particella	Superficie coperta CTR (m <sup>2</sup> )	N° piani	Piani interrati	Mansarda
13588	99	93	85.82			

**Funzioni d'uso**

- **Usi prevalente:**
- **Usi standard:** residenziale
- **Usi presenti:** residenza

**Tipologia edilizia**  
edificio a schiera

**Rilievi fotografici**

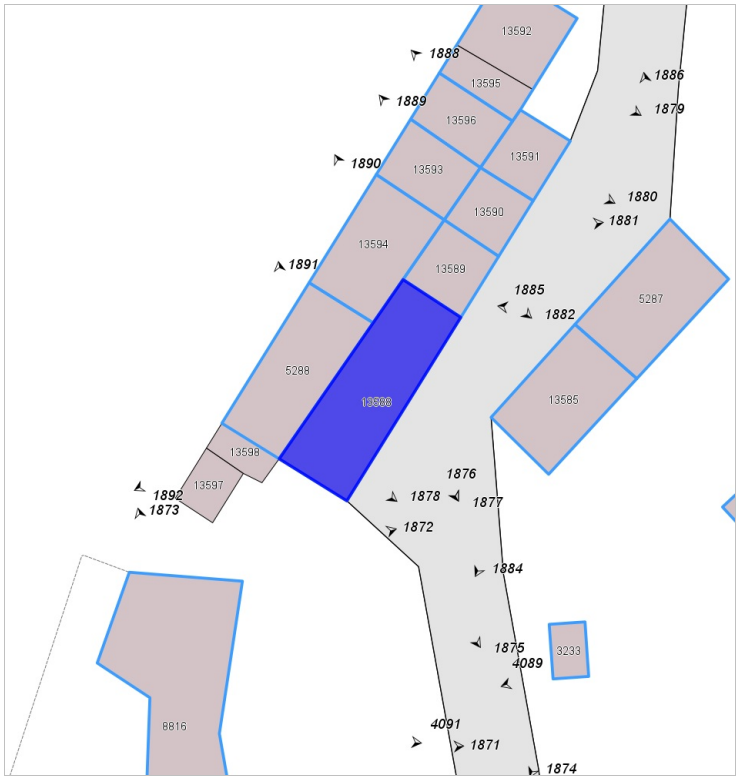


FOTO n° 1875 (edificio 5616)



FOTO n° 1876 (edificio 5616)



FOTO n° 1877 (edificio 5616)

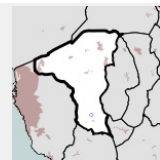


FOTO n° 1878 (edificio 5616)



**Edifici associati alla Scheda:**

ID 4559



**Informazioni sulla Scheda**

- **Data rilevazione** 11/11/2021
- **Ambito** urbano
- **Località** Pandoiano
- **Tipologia insediativa** lineare lungo strada

**Informazioni sull'Edificio 4559**

**Unità volumetriche dell'Edificio 4559**

N°	Foglio	Particella	Superficie coperta CTR (m <sup>2</sup> )	N° piani	Piani interrati	Mansarda
13585	100	200	55.43			

**Funzioni d'uso**

- **Usò prevalente:**
- **Usi standard:** residenziale
- **Usi presenti:** residenza

**Tipologia edilizia**  
edificio a schiera

**Rilievi fotografici**

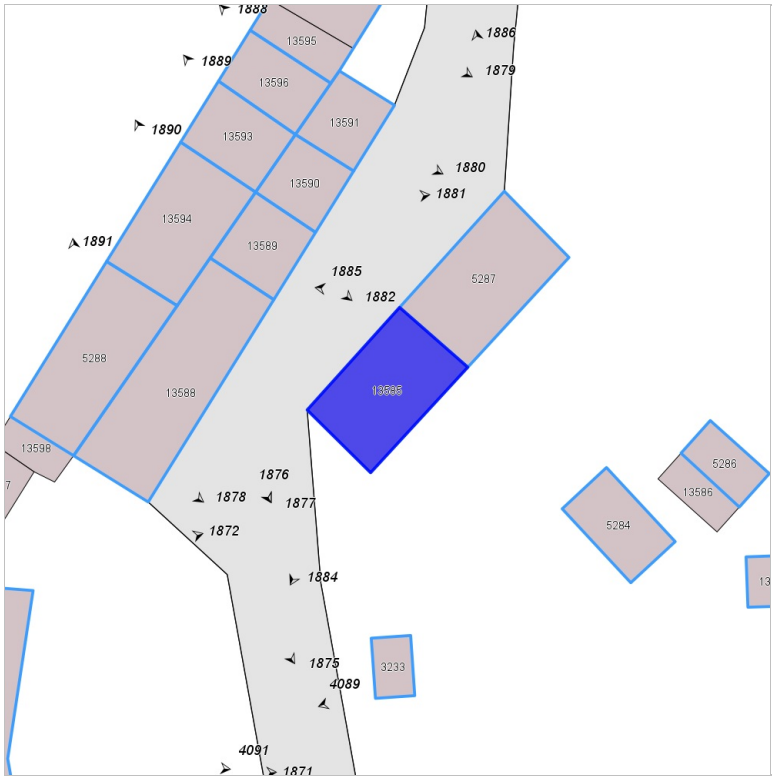
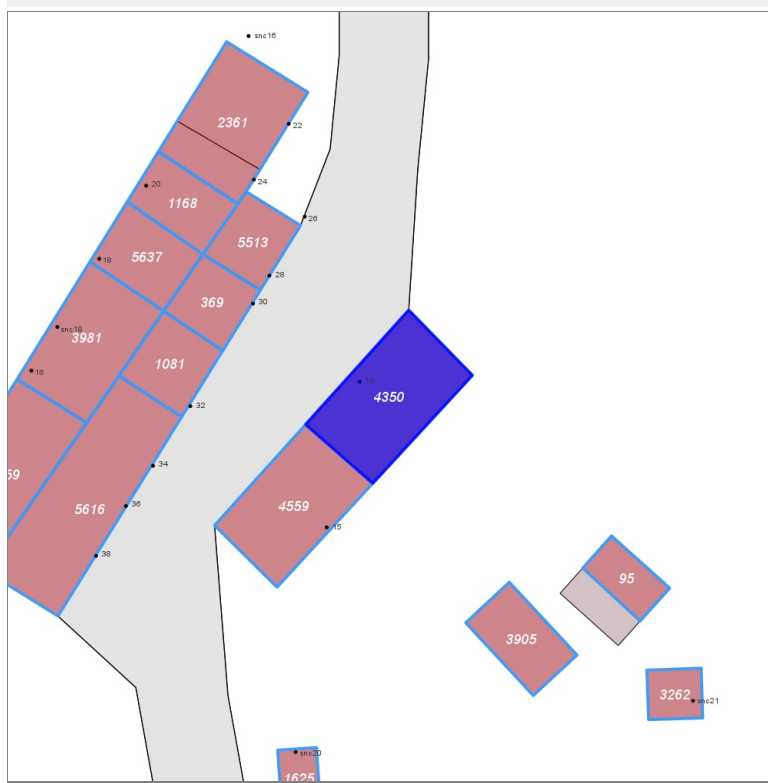
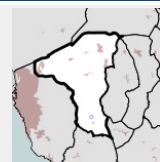


FOTO n° 1884 (edificio 4559)



## Edifici associati alla Scheda:

ID 4350



## Informazioni sulla Scheda

- **Data rilevazione** 11/11/2021
- **Ambito** urbano
- **Località** Pandoiano
- **Tipologia insediativa** lineare lungo strada

## Informazioni sull'Edificio 4350

### Unità volumetriche dell'Edificio 4350

N°	Foglio	Particella	Superficie coperta CTR (m²)	N° piani	Piani interrati	Mansarda
5287	100	199	61.27			

### Funzioni d'uso

- **Usò prevalente:**
- **Usi standard:** residenziale
- **Usi presenti:** residenza

**Tipologia edilizia**  
edificio a schiera

## Rilievi fotografici

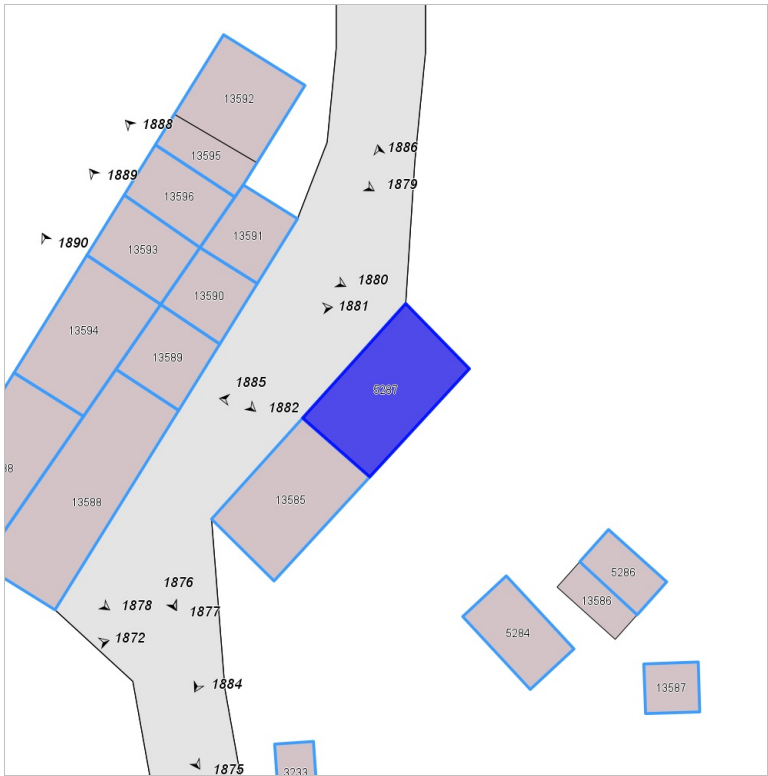


FOTO n° 1885 (edificio 4350)

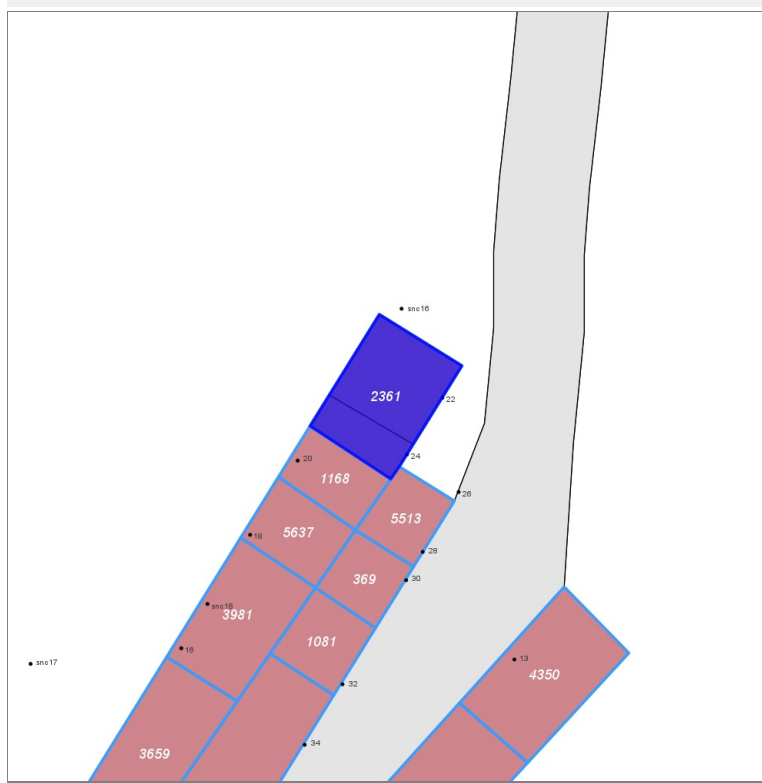
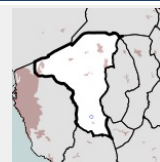


FOTO n° 1886 (edificio 4350)



Edifici associati alla Scheda:

ID 2361



**Informazioni sulla Scheda**

- **Data rilevazione** 11/11/2021
- **Ambito** urbano
- **Località** Pandoiano
- **Tipologia insediativa** lineare lungo strada

**Informazioni sull'Edificio 2361**

**Unità volumetriche dell'Edificio 2361**

N°	Foglio	Particella	Superficie coperta CTR (m <sup>2</sup> )	N° piani	Piani interrati	Mansarda
13592	99	83	39.9			
13595	99	84	16.58			

**Funzioni d'uso**

- **Usò prevalente:**
- **Usi standard:** residenziale
- **Usi presenti:** residenza

**Tipologia edilizia**  
edificio a schiera

**Rilievi fotografici**

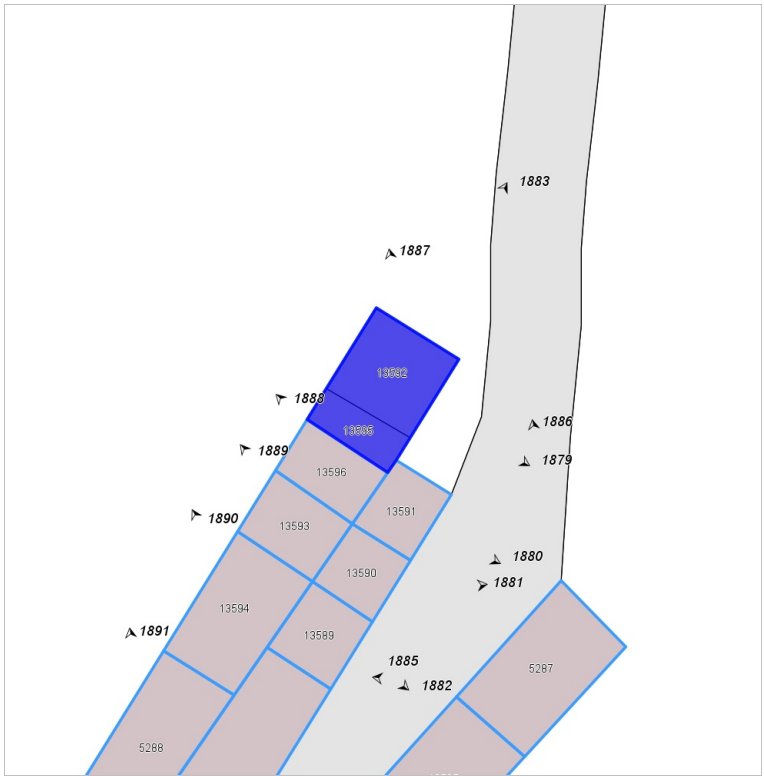


FOTO n° 1879 (edificio 2361)



FOTO n° 1883 (edificio 2361)

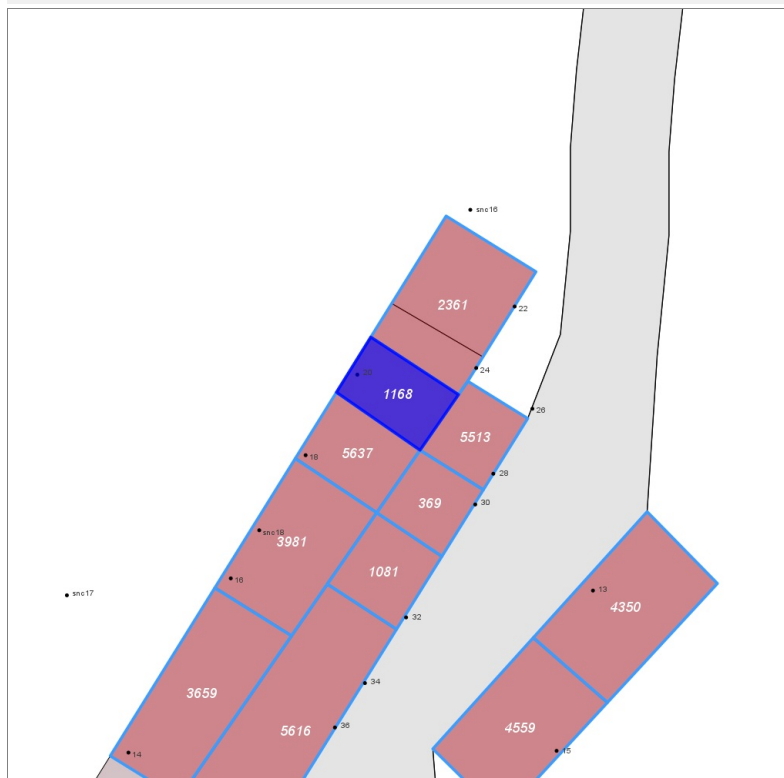
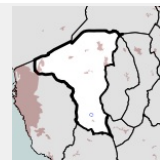


FOTO n° 1887 (edificio 2361)



**Edifici associati alla Scheda:**

ID 1168



**Informazioni sulla Scheda**

- **Data rilevazione** 11/11/2021
- **Ambito** urbano
- **Località** Pandoiano
- **Tipologia insediativa** lineare lungo strada

**Informazioni sull'Edificio 1168**

**Unità volumetriche dell'Edificio 1168**

N°	Foglio	Particella	Superficie coperta CTR (m <sup>2</sup> )	N° piani	Piani interrati	Mansarda
13596	99	85	25.43			

**Funzioni d'uso**

- **Usò prevalente:**
- **Usi standard:**
- **Usi presenti:** residenza

**Tipologia edilizia**  
edificio a schiera

**Rilievi fotografici**

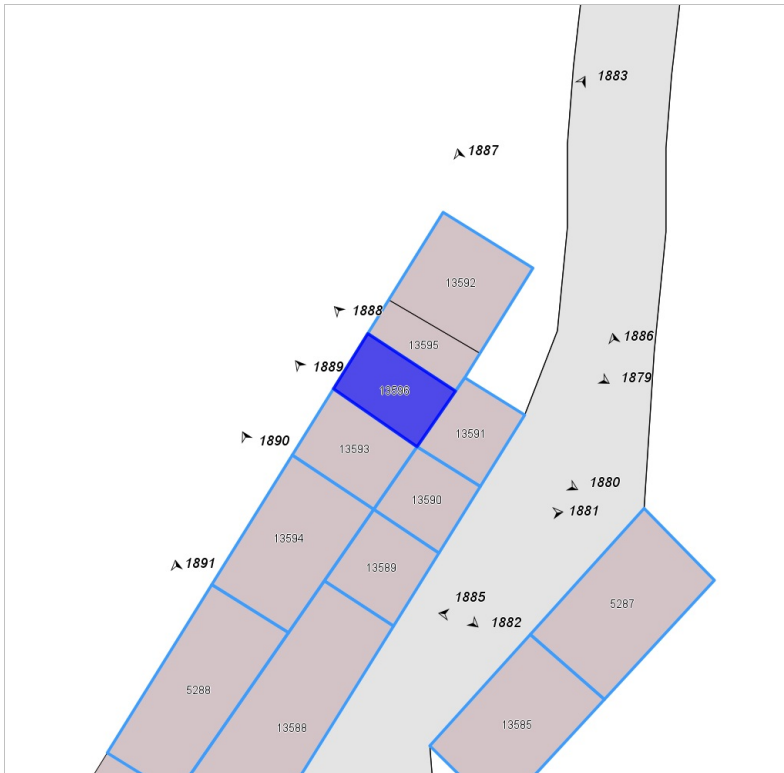
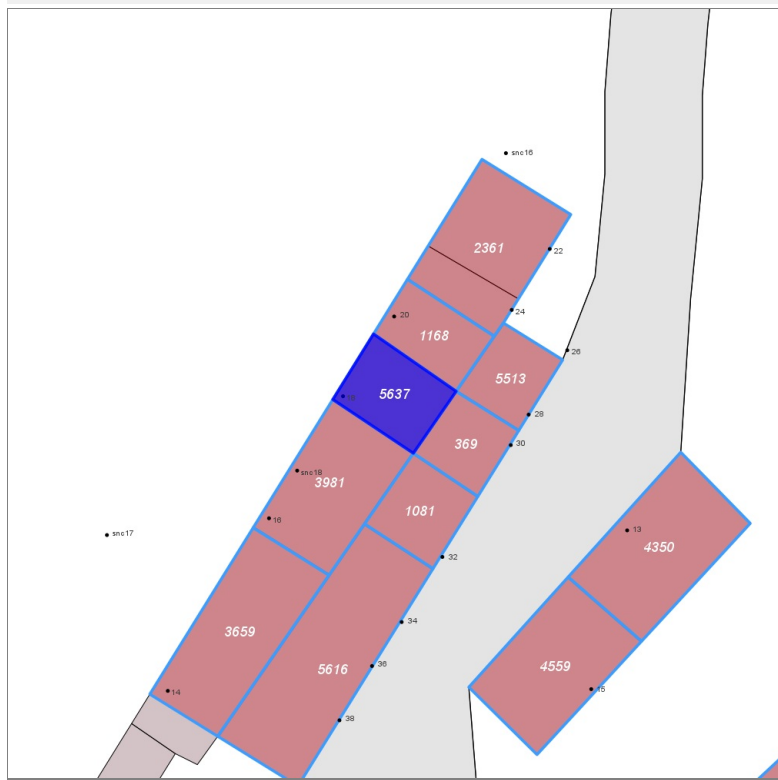
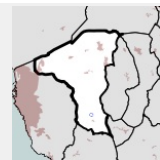


FOTO n° 1888 (edificio 1168)



Edifici associati alla Scheda:

ID 5637



Informazioni sulla Scheda

- Data rilevazione 11/11/2021
- Ambito urbano
- Località Pandoiano
- Tipologia insediativa lineare lungo strada

Informazioni sull'Edificio 5637

Unità volumetriche dell'Edificio 5637

N°	Foglio	Particella	Superficie coperta CTR (m <sup>2</sup> )	N° piani	Piani interrati	Mansarda
13593	99	162	28.53			

Funzioni d'uso

- **Usò prevalente:**
- **Usi standard:** residenziale
- **Usi presenti:** residenza

**Tipologia edilizia**  
edificio a schiera

Rilievi fotografici

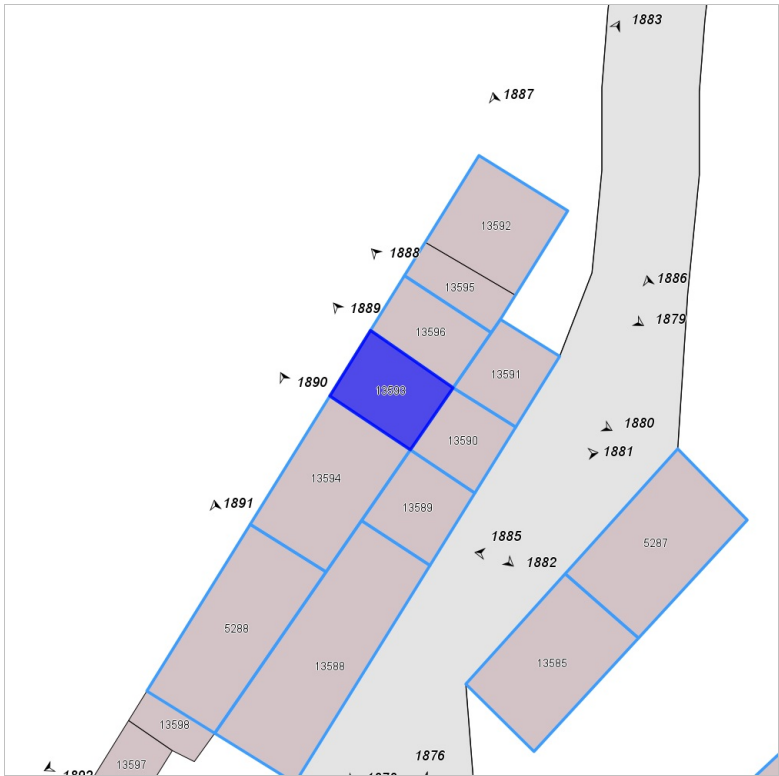
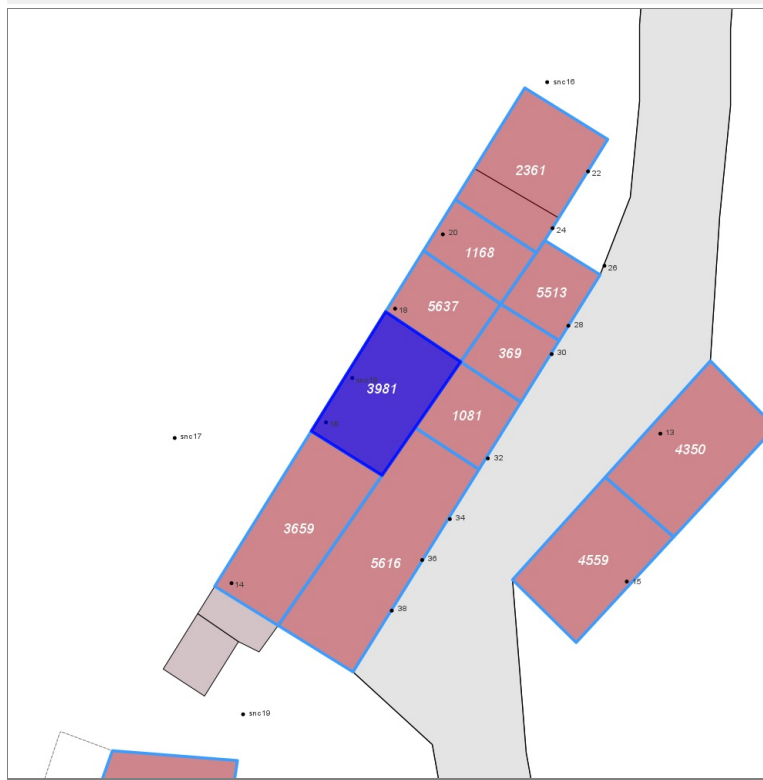
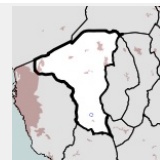


FOTO n° 1889 (edificio 5637)



Edifici associati alla Scheda:

ID 3981



**Informazioni sulla Scheda**

- **Data rilevazione** 11/11/2021
- **Ambito** urbano
- **Località** Pandoiano
- **Tipologia insediativa** lineare lungo strada

**Informazioni sull'Edificio 3981**

**Unità volumetriche dell'Edificio 3981**

N°	Foglio	Particella	Superficie coperta CTR (m <sup>2</sup> )	N° piani	Piani interrati	Mansarda
13594	99	89	52.82			

**Funzioni d'uso**

- **Usò prevalente:**
- **Usi standard:** residenziale
- **Usi presenti:** residenza

**Tipologia edilizia**  
edificio a schiera

**Rilievi fotografici**

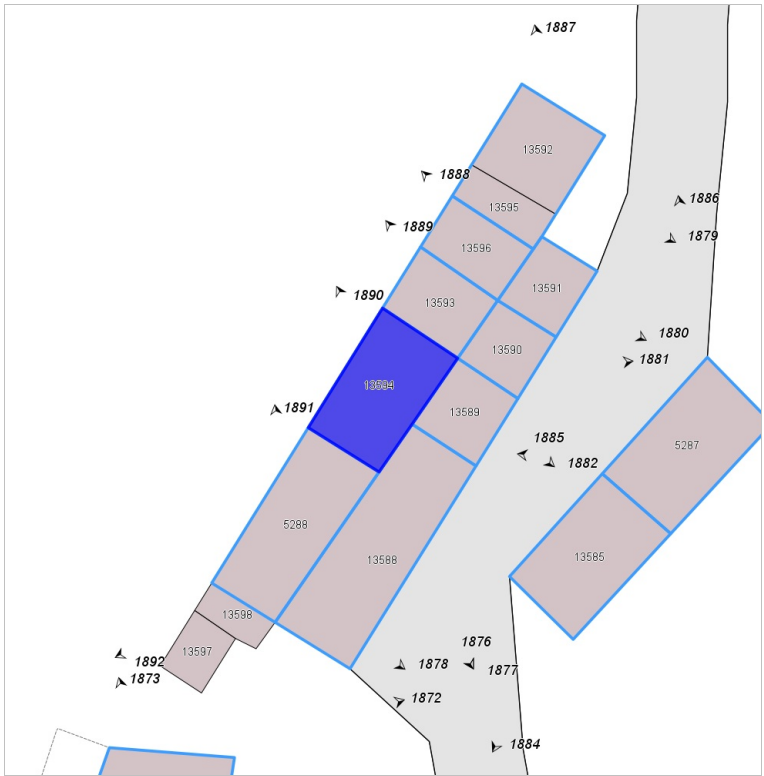
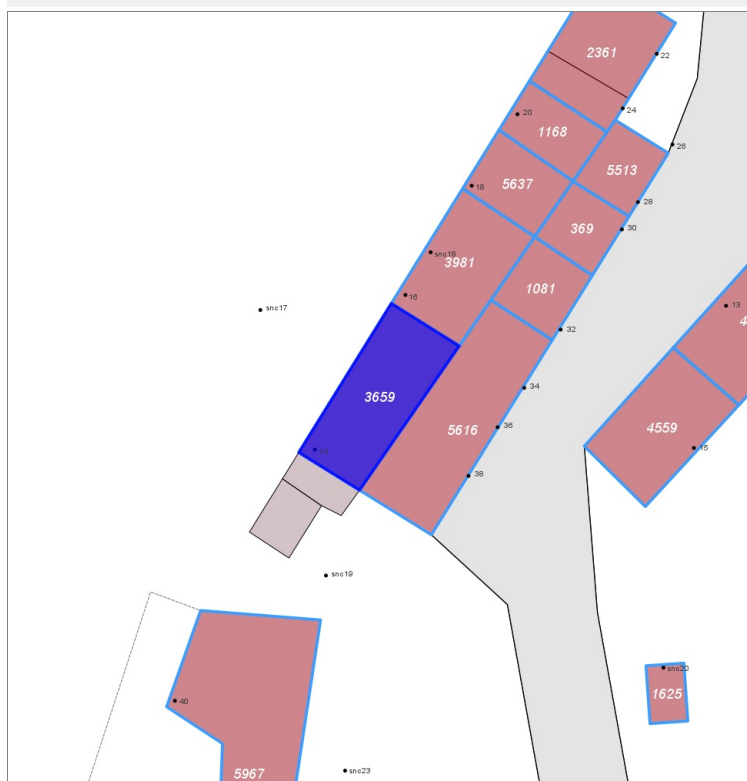
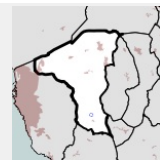


FOTO n° 1890 (edificio 3981)



**Edifici associati alla Scheda:**

ID 3659



**Informazioni sulla Scheda**

- **Data rilevazione** 11/11/2021
- **Ambito** urbano
- **Località** Pandoiano
- **Tipologia insediativa** lineare lungo strada

**Informazioni sull'Edificio 3659**

**Unità volumetriche dell'Edificio 3659**

N°	Foglio	Particella	Superficie coperta CTR (m²)	N° piani	Piani interrati	Mansarda
5288	99	92	62.9			

**Funzioni d'uso**

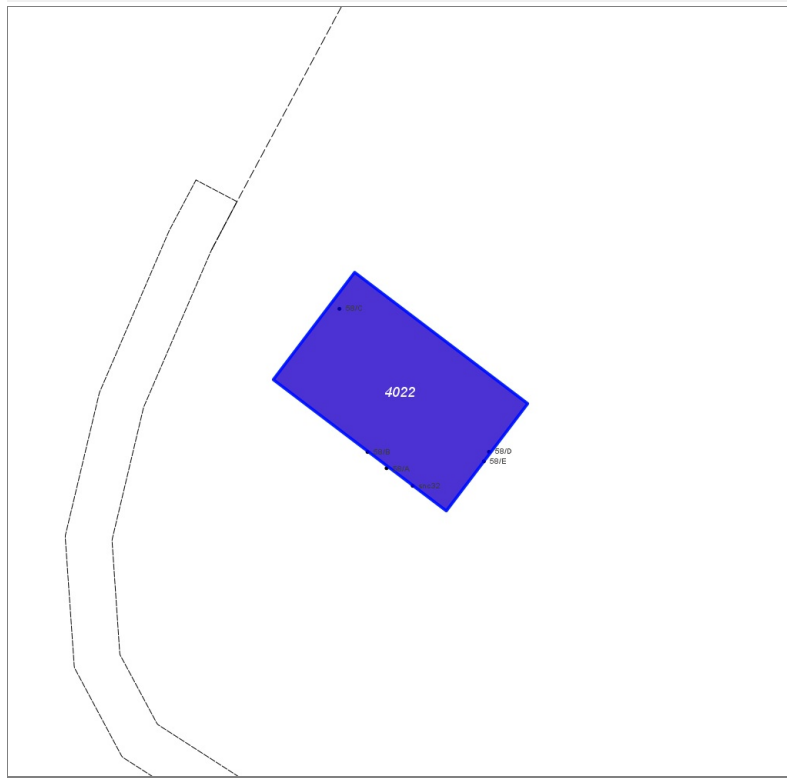
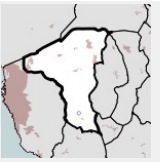
- **Usò prevalente:**
- **Usi standard:**
- **Usi presenti:** residenza

**Rilievi fotografici**



Edifici associati alla Scheda:

ID 4022



**Informazioni sulla Scheda**

- **Data rilevazione** 11/11/2021
- **Non rilevabile:** no, strada sterrata e non accessibile
- **Ambito** rurale
- **Località** Pandoiano
- **Denominazione** P. Melucci
- **Tipologia insediativa** non classificabile

**Informazioni sull'Edificio 4022**

Unità volumetriche dell'Edificio 4022

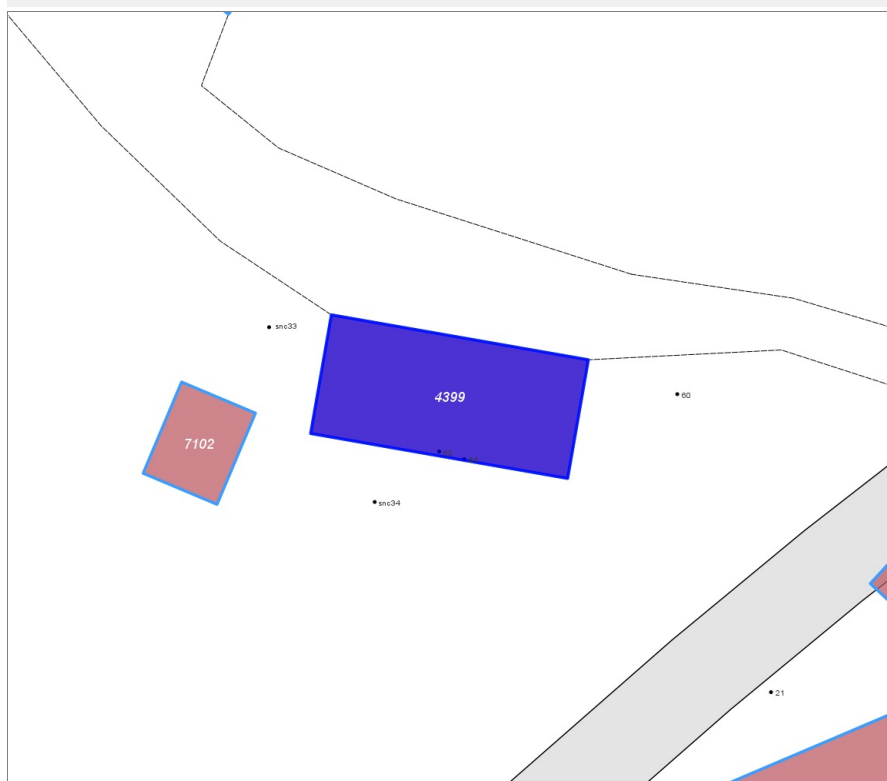
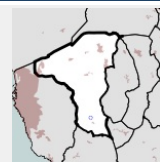
N°	Foglio	Particella	Superficie coperta CTR (m²)	N° piani	Piani interrati	Mansarda
8775	103	213	166.18			

**Funzioni d'uso**

- **Usi prevalente:**
- **Usi standard:**
- **Usi presenti:** residenza

## Edifici associati alla Scheda:

ID 4399



## Informazioni sulla Scheda

- **Data rilevazione** 11/11/2021
- **Ambito** urbano
- **Località** Pandoiano
- **Tipologia insediativa** edificio isolato su lotto

## Informazioni sull'Edificio 4399

### Unità volumetriche dell'Edificio 4399

N°	Foglio	Particella	Superficie coperta CTR (m²)	N° piani	Piani interrati	Mansarda
5457	103	72	137.19			

### Funzioni d'uso

- **Usò prevalente:**
- **Usi standard:** residenziale
- **Usi presenti:** residenza

### Tipologia edilizia

**casa isolata su lotto**

## Rilievi fotografici

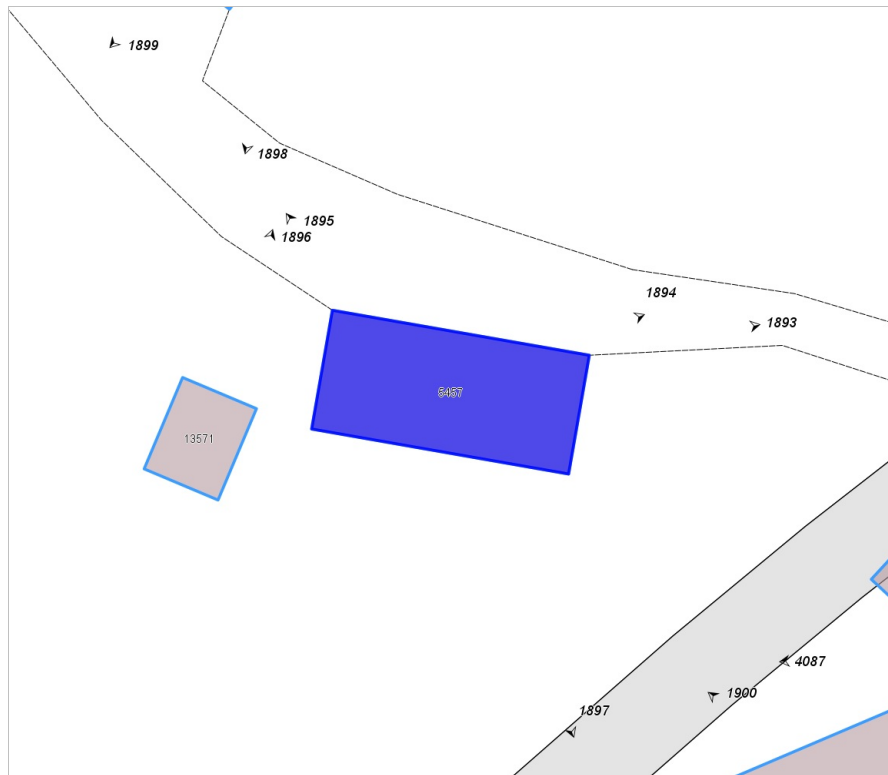


FOTO n° 1893 (edificio 4399)



FOTO n° 1894 (edificio 4399)



FOTO n° 1895 (edificio 4399)

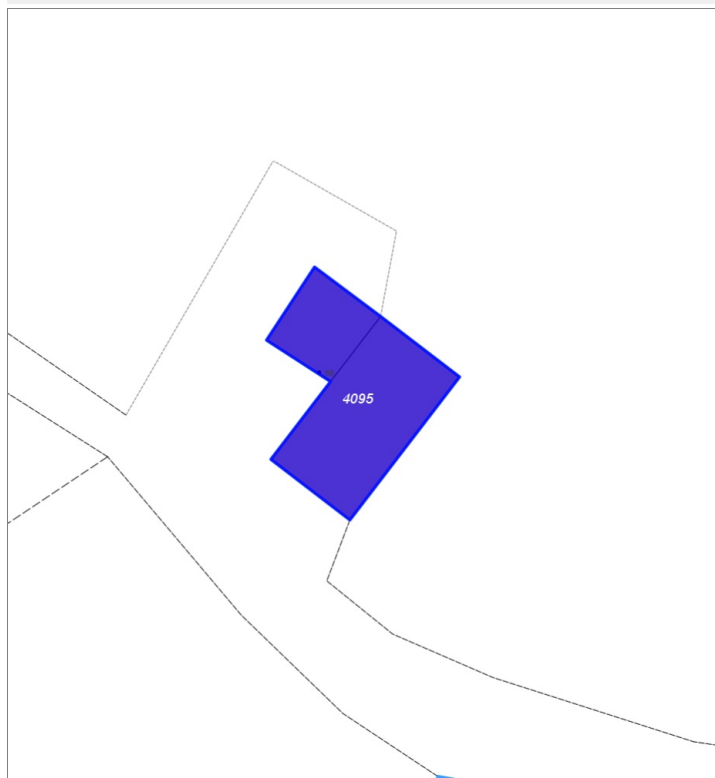
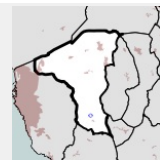


FOTO n° 1897 (edificio 4399)



## Edifici associati alla Scheda:

ID 4095



## Informazioni sulla Scheda

- **Data rilevazione** 11/11/2021
- **Ambito** urbano
- **Località** Pandoiano
- **Tipologia insediativa** edificio isolato su lotto

## Informazioni sull'Edificio 4095

### Unità volumetriche dell'Edificio 4095

N°	Foglio	Particella	Superficie coperta CTR (m²)	N° piani	Piani interrati	Mansarda
8768	99	154	107.78			
8825	99	154	40.39			

### Funzioni d'uso

- **Usò prevalente:**
- **Usi standard:** residenziale
- **Usi presenti:** residenza

### Tipologia edilizia

**casa isolata su lotto**

## Rilievi fotografici

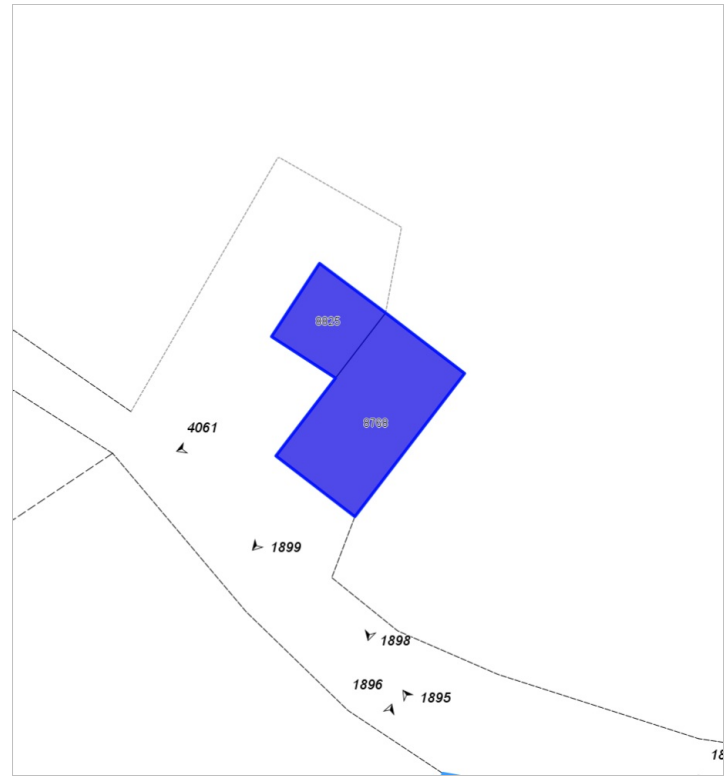


FOTO n° 1898 (edificio 4095)



FOTO n° 1899 (edificio 4095)

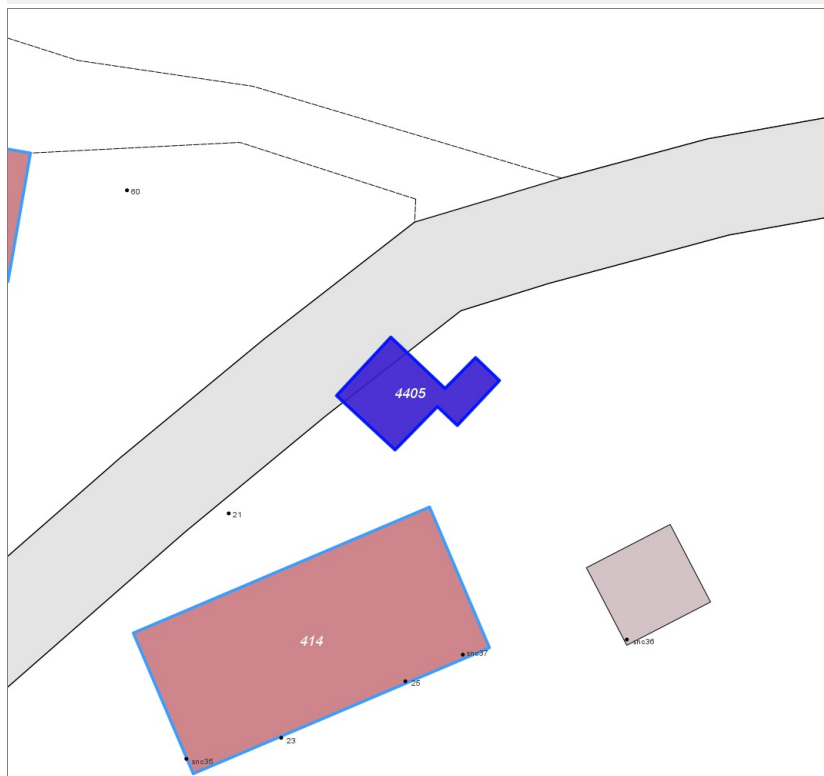
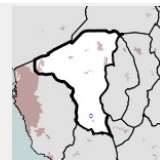


FOTO n° 4061 (edificio 4095)



Edifici associati alla Scheda:

ID 4405



Informazioni sulla Scheda

- Data rilevazione 11/11/2021
- Ambito rurale
- Località Pandoiano
- Tipologia insediativa edificio isolato su lotto

Informazioni sull'Edificio 4405

Unità volumetriche dell'Edificio 4405

N°	Foglio	Particella	Superficie coperta CTR (m <sup>2</sup> )	N° piani	Piani interrati	Mansarda
13570	104	1	31.16			

Funzioni d'uso

- **Usò prevalente:**
- **Usi standard:** residenziale
- **Usi presenti:** altro

Tipologia edilizia

**casa isolata su lotto**

Rilievi fotografici

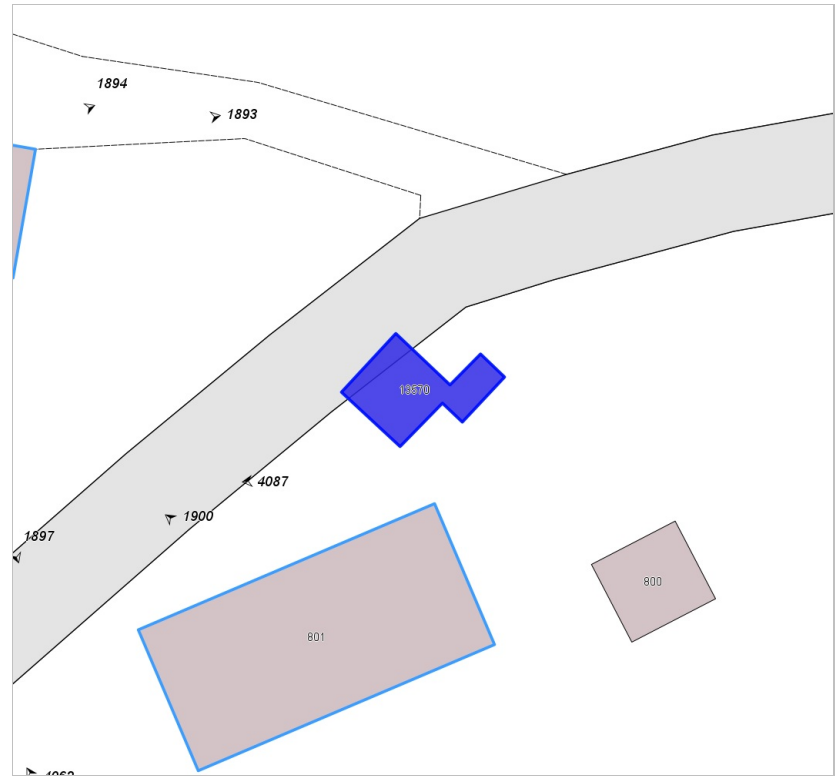
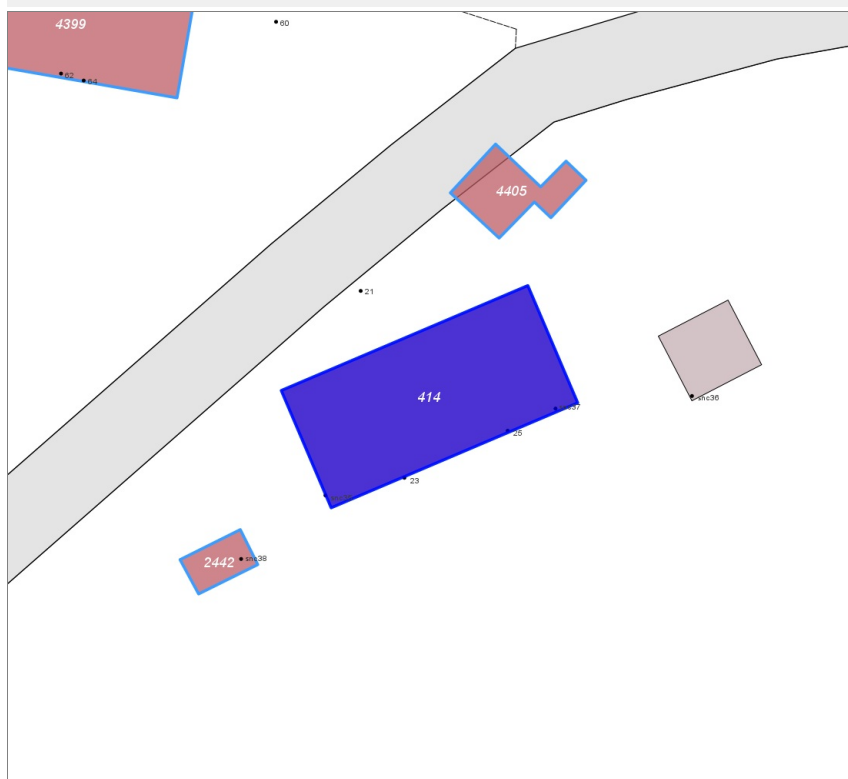
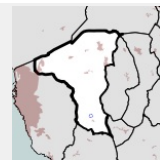


FOTO n° 4087 (edificio 4405)



## Edifici associati alla Scheda:

ID 414



## Informazioni sulla Scheda

- **Data rilevazione** 11/11/2021
- **Ambito** rurale
- **Località** Pandoiano
- **Tipologia insediativa** edificio isolato su lotto

## Informazioni sull'Edificio 414

### Unità volumetriche dell'Edificio 414

N°	Foglio	Particella	Superficie coperta CTR (m <sup>2</sup> )	N° piani	Piani interrati	Mansarda
801	104	3	182.82			

### Funzioni d'uso

- **Usò prevalente:**
- **Usi standard:** residenziale
- **Usi presenti:** residenza

### Tipologia edilizia

**casa isolata su lotto**

## Rilievi fotografici

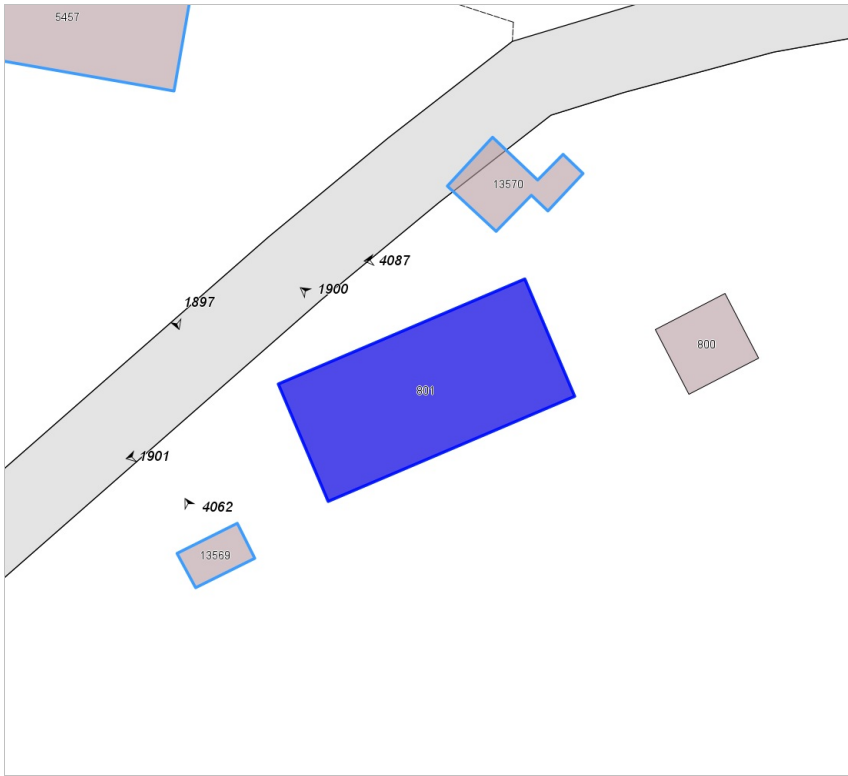


FOTO n° 1901 (edificio 414)



FOTO n° 1900 (edificio 414)

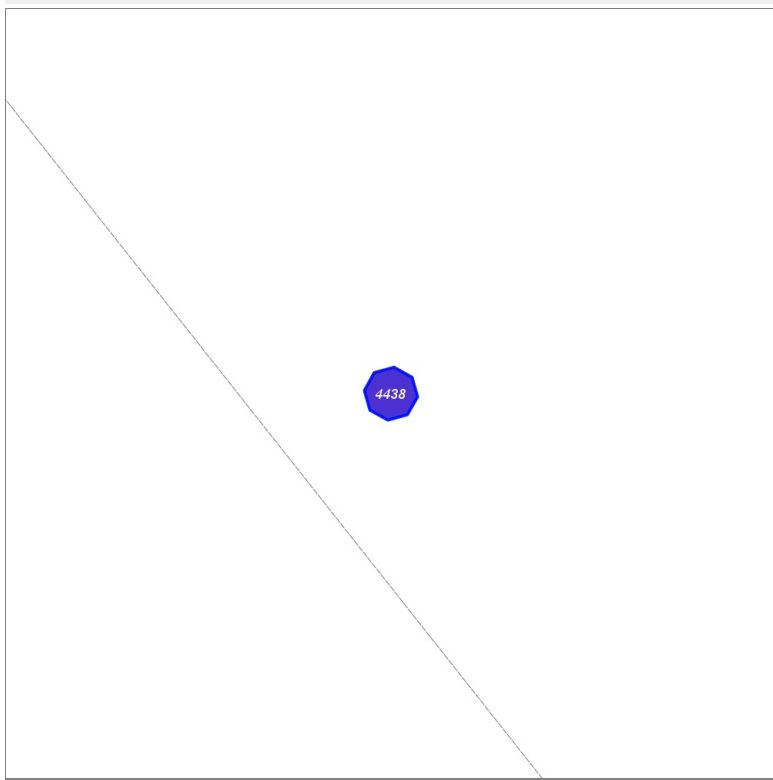
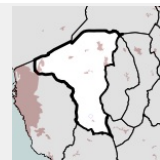


FOTO n° 1923 (edificio 414)



## Edifici associati alla Scheda:

ID 4438



## Informazioni sulla Scheda

- **Data rilevazione** 11/11/2021
- **Ambito** rurale
- **Località** Pandoiano
- **Denominazione** Santa Maria
- **Tipologia insediativa** insediamento specialistico

## Informazioni sull'Edificio 4438

## Unità volumetriche dell'Edificio 4438

N°	Foglio	Particella	Superficie coperta CTR (m <sup>2</sup> )	N° piani	Piani interrati	Mansarda
13568	104	19	6.3			

## Funzioni d'uso

- **Usò prevalente:**
- **Usi standard:** agricolturale
- **Usi presenti:**

**Tipologia edilizia**  
annesso (generico)

## Rilievi fotografici

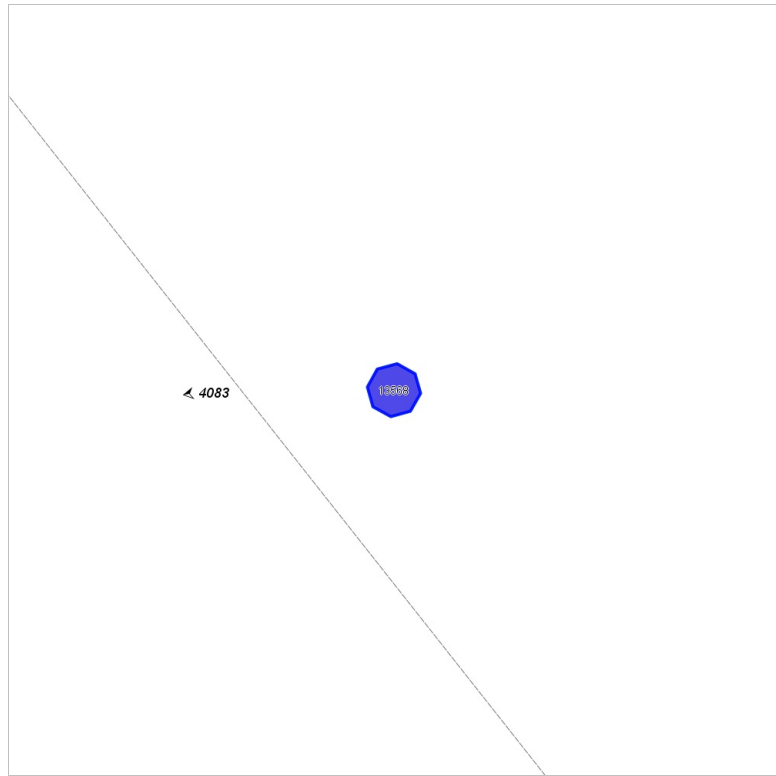
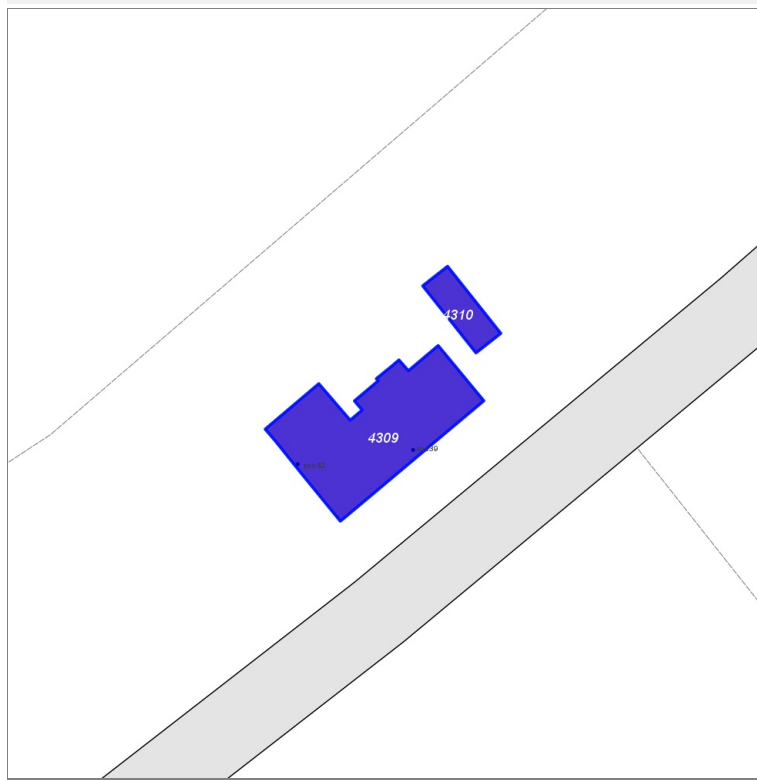
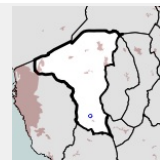


FOTO n° 4083 (edificio 4438)



## Edifici associati alla Scheda:

ID 4309 | ID 4310



## Informazioni sulla Scheda

- **Data rilevazione** 11/11/2021
- **Ambito** rurale
- **Località** Pandoiano
- **Tipologia insediativa** lineare lungo strada

## Informazioni sull'Edificio 4309

### Unità volumetriche dell'Edificio 4309

N°	Foglio	Particella	Superficie coperta CTR (m <sup>2</sup> )	N° piani	Piani interrati	Mansarda
13567	103	70	106.06			

### Funzioni d'uso

- **Usò prevalente:**
- **Usi standard:**
- **Usi presenti:** residenza

### Tipologia edilizia

casa isolata su lotto di matrice rurale

## Informazioni sull'Edificio 4310

### Unità volumetriche dell'Edificio 4310

N°	Foglio	Particella	Superficie coperta CTR (m <sup>2</sup> )	N° piani	Piani interrati	Mansarda
13566	103	70	16.37			

### Funzioni d'uso

- **Usò prevalente:**
- **Usi standard:**
- **Usi presenti:** residenza

## Rilievi fotografici

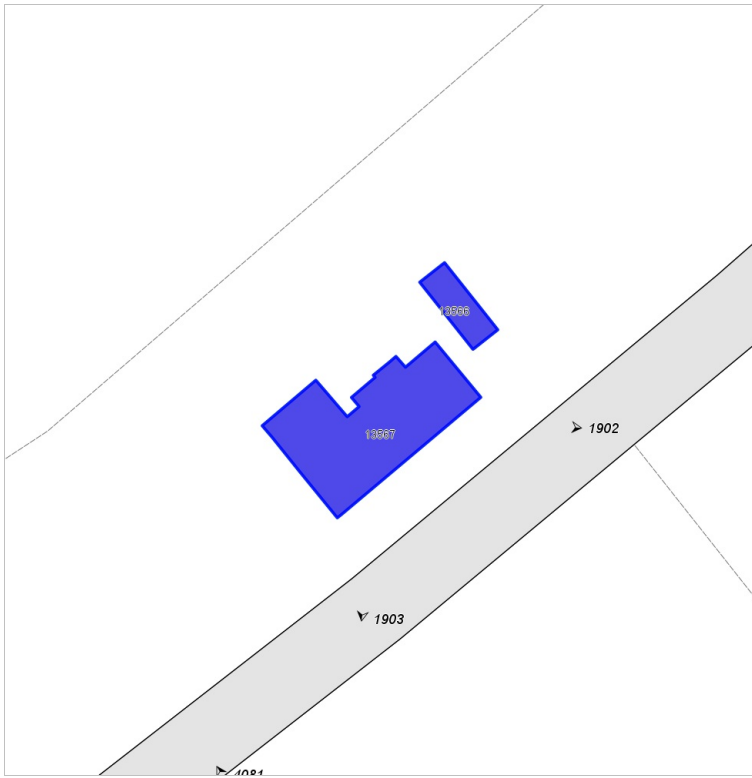


FOTO n° 1902 (edificio 4309)

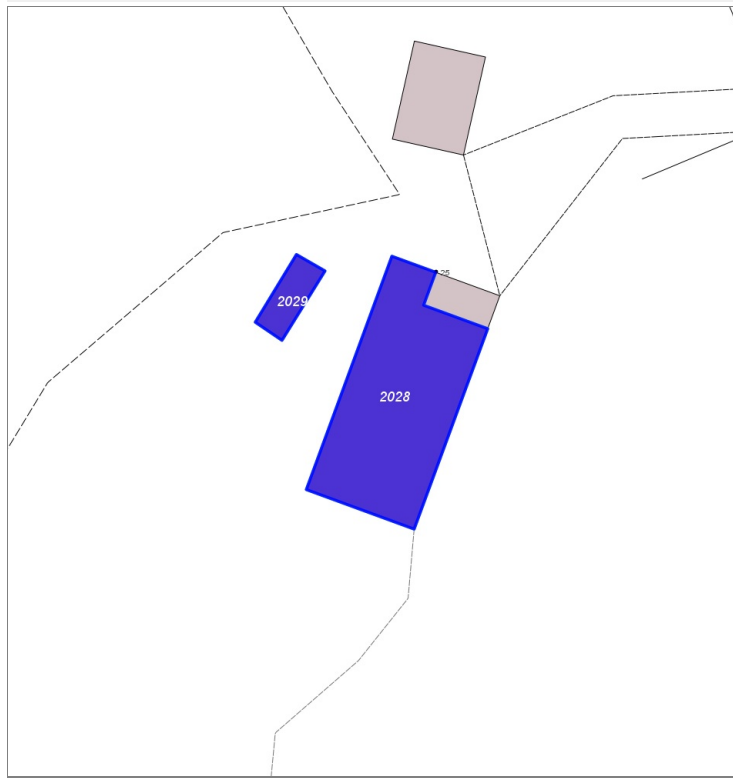
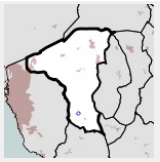


FOTO n° 1903 (edificio 4309)



**Edifici associati alla Scheda:**

ID 2028 | ID 2029



**Informazioni sulla Scheda**

- **Data rilevazione** 11/11/2021
- **Non rilevabile:** strada sterrata e non accessibile
- **Ambito** rurale
- **Località** Pandoiano
- **Denominazione** P. Campogrande
- **Tipologia insediativa** non classificabile

**Informazioni sull'Edificio 2028**

**Unità volumetriche dell'Edificio 2028**

N°	Foglio	Particella	Superficie coperta CTR (m <sup>2</sup> )	N° piani	Piani interrati	Mansarda
628	103	214	171.37			

**Funzioni d'uso**

- **Usi prevalente:**
- **Usi standard:**
- **Usi presenti:** residenza

**Informazioni sull'Edificio 2029**

**Unità volumetriche dell'Edificio 2029**

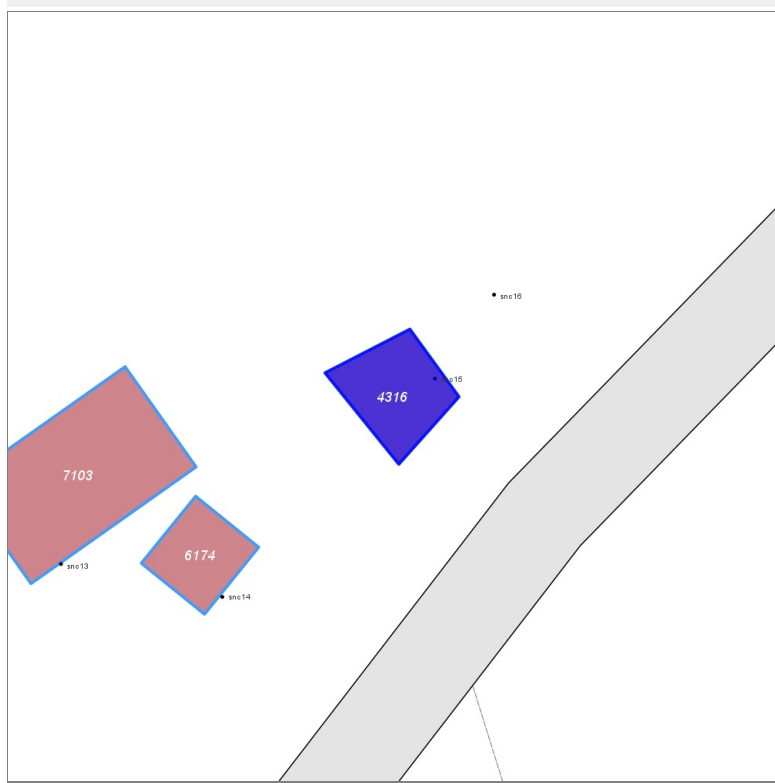
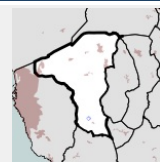
N°	Foglio	Particella	Superficie coperta CTR (m <sup>2</sup> )	N° piani	Piani interrati	Mansarda
13563	103	214	17.16			

**Funzioni d'uso**

- **Usi prevalente:**
- **Usi standard:**
- **Usi presenti:** residenza

**Edifici associati alla Scheda:**

ID 4316



**Informazioni sulla Scheda**

- **Data rilevazione** 11/11/2021
- **Ambito** rurale
- **Località** Pandoiano
- **Denominazione** I Lotti
- **Tipologia insediativa** edificio isolato su lotto

**Informazioni sull'Edificio 4316**

**Unità volumetriche dell'Edificio 4316**

N°	Foglio	Particella	Superficie coperta CTR (m <sup>2</sup> )	N° piani	Piani interrati	Mansarda
5632	103	87	36.61			

**Funzioni d'uso**

- **Usò prevalente:**
- **Usi standard:** residenziale
- **Usi presenti:**

**Tipologia edilizia**

**annesso (generico)**

**Rilievi fotografici**

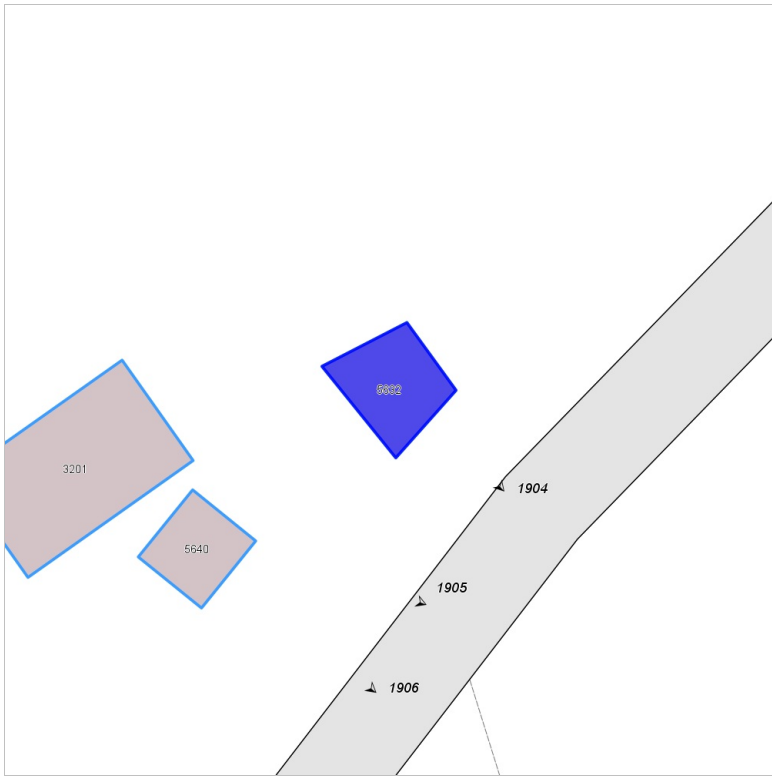
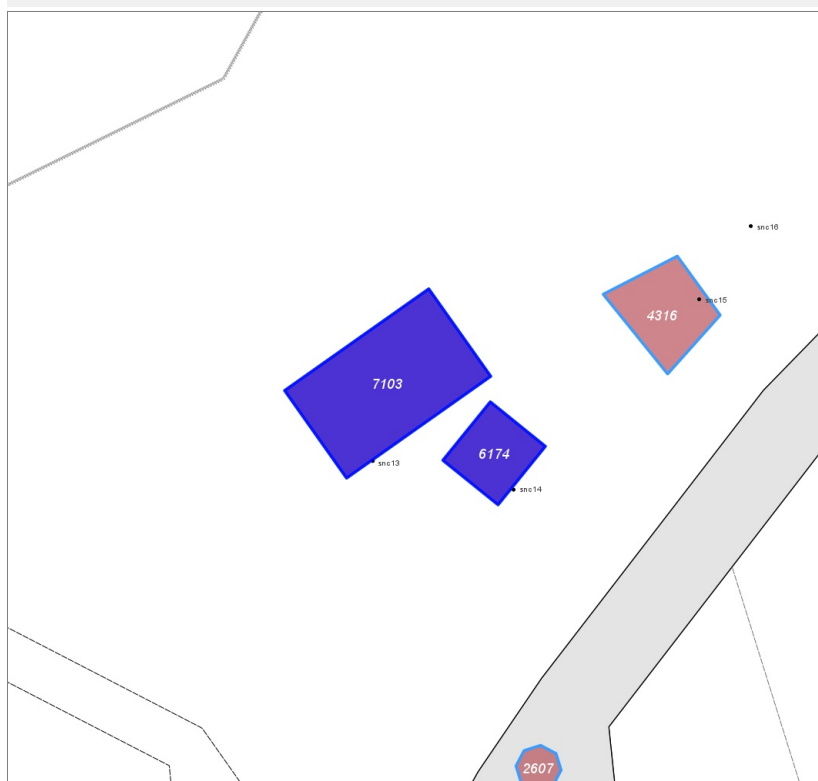
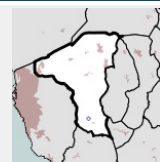


FOTO n° 1904 (edificio 4316)



## Edifici associati alla Scheda:

ID 6174 | ID 7103



## Informazioni sulla Scheda

- **Data rilevazione** 11/11/2021
- **Ambito** rurale
- **Località** Pandoiano
- **Denominazione** I Lotti
- **Tipologia insediativa** edificio isolato su lotto

## Informazioni sull'Edificio 6174

### Unità volumetriche dell'Edificio 6174

N°	Foglio	Particella	Superficie coperta CTR (m²)	N° piani	Piani interrati	Mansarda
5640	103	226	27.89			

### Funzioni d'uso

- **Usò prevalente:**
- **Usi standard:** residenziale
- **Usi presenti:** altro

### Tipologia edilizia

annesso (generico)

## Informazioni sull'Edificio 7103

### Unità volumetriche dell'Edificio 7103

N°	Foglio	Particella	Superficie coperta CTR (m²)	N° piani	Piani interrati	Mansarda
3201			99.01			

### Funzioni d'uso

- **Usò prevalente:**
- **Usi standard:** residenziale
- **Usi presenti:**

### Tipologia edilizia

annesso - baracca

## Rilievi fotografici

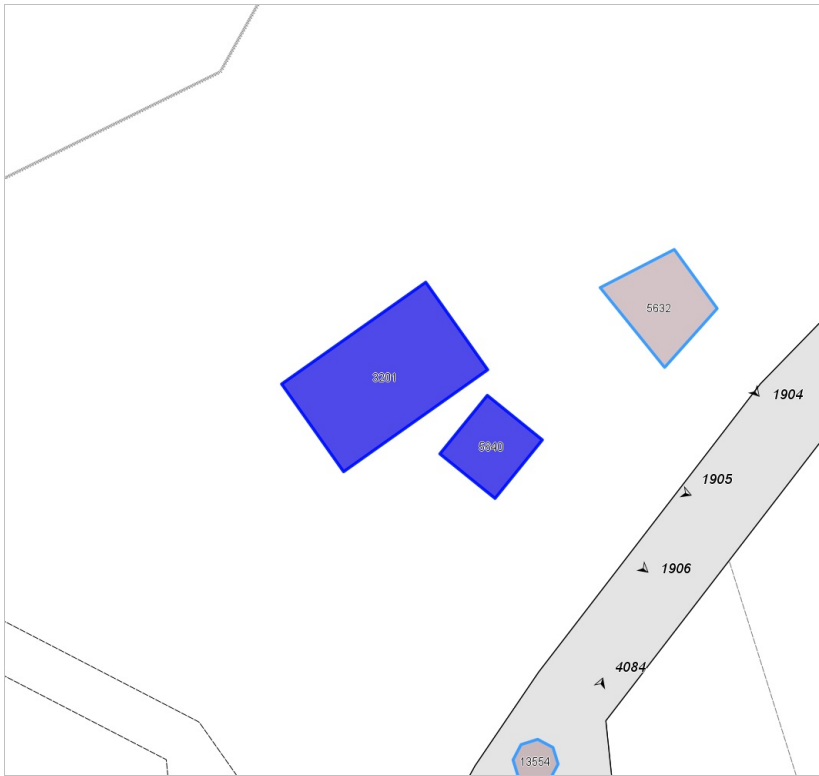


FOTO n° 1905 (edificio 6174)

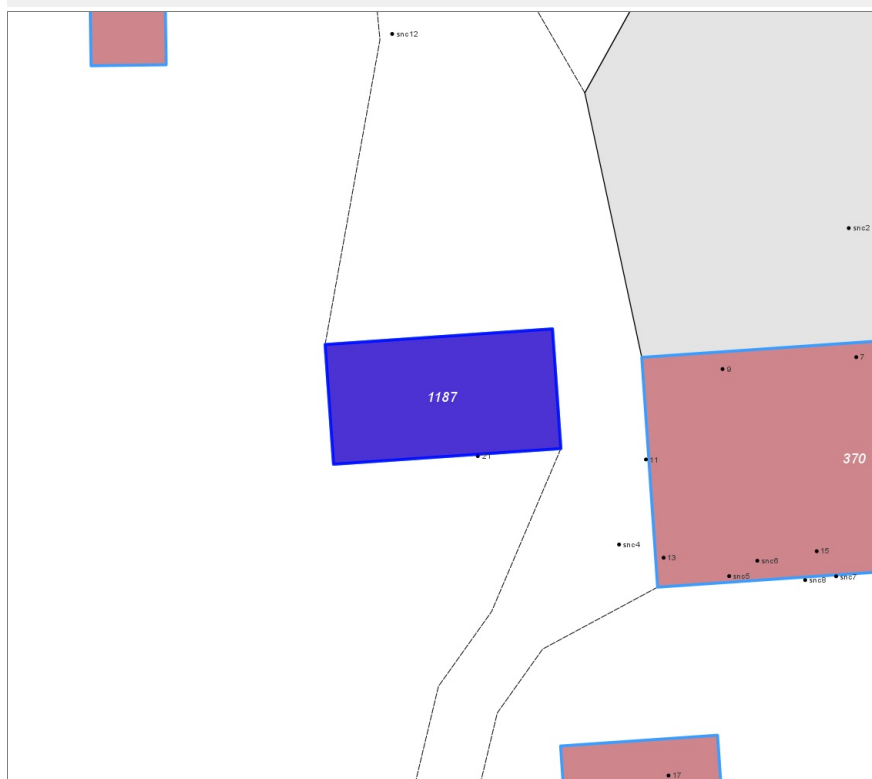
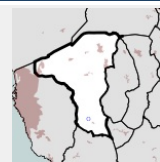


FOTO n° 1906 (edificio 6174)



**Edifici associati alla Scheda:**

ID 1187



**Informazioni sulla Scheda**

- **Data rilevazione** 11/11/2021
- **Ambito** rurale
- **Località** Pandoiano
- **Denominazione** I Lotti
- **Tipologia insediativa** edificio isolato su lotto

**Informazioni sull'Edificio 1187**

**Unità volumetriche dell'Edificio 1187**

N°	Foglio	Particella	Superficie coperta CTR (m²)	N° piani	Piani interrati	Mansarda
5455	103	106	108.94			

**Funzioni d'uso**

- **Usò prevalente:**
- **Usi standard:** residenziale
- **Usi presenti:** residenza

**Tipologia edilizia**

**casa isolata su lotto di matrice rurale**

**Rilievi fotografici**

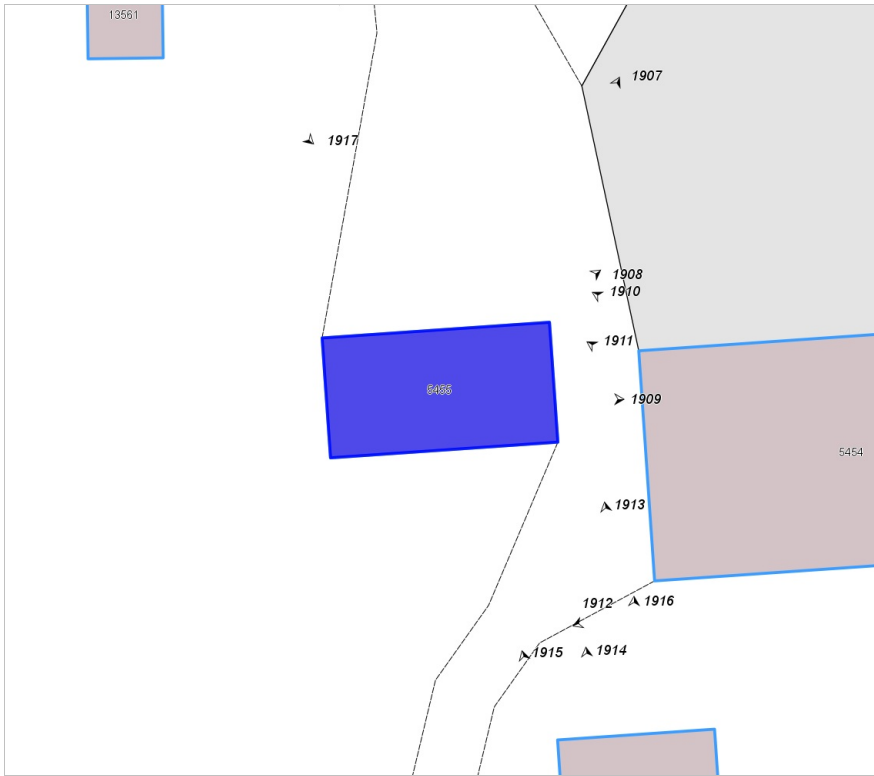


FOTO n° 1907 (edificio 1187)



FOTO n° 1908 (edificio 1187)

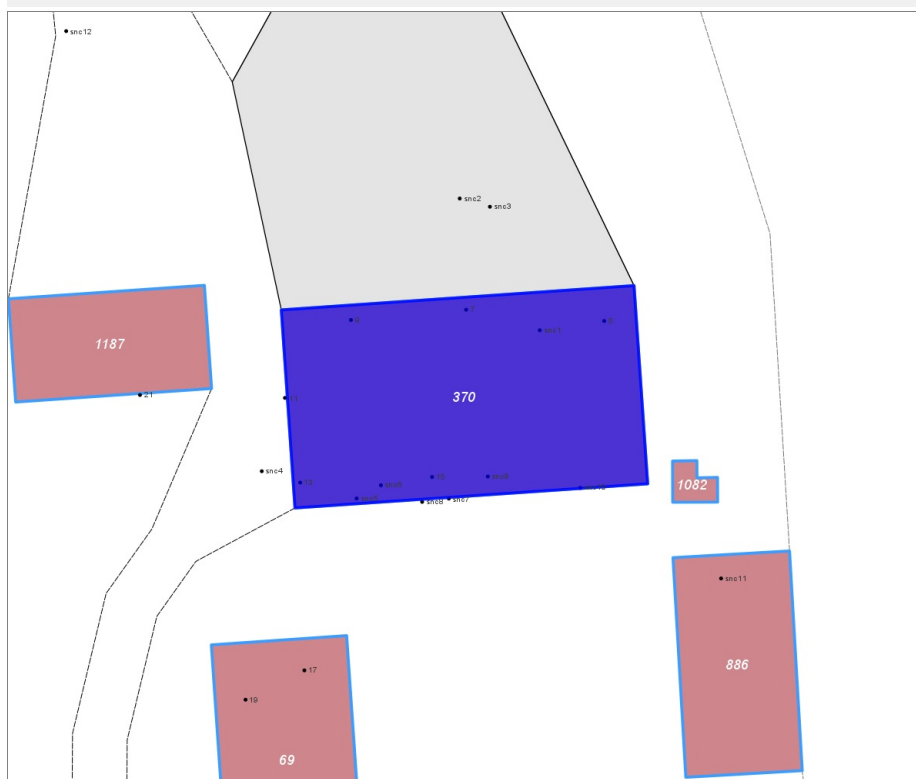
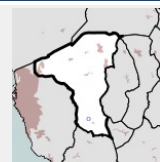


FOTO n° 1909 (edificio 1187)



**Edifici associati alla Scheda:**

ID 370



**Informazioni sulla Scheda**

- **Data rilevazione** 11/11/2021
- **Ambito** rurale
- **Località** Pandoiano
- **Denominazione** I Lotti
- **Tipologia insediativa** casa colonica/aggregato di case coloniche

**Informazioni sull'Edificio 370**

**Unità volumetriche dell'Edificio 370**

N°	Foglio	Particella	Superficie coperta CTR (m²)	N° piani	Piani interrati	Mansarda
5454	103	117	376.41			

**Funzioni d'uso**

- **Usò prevalente:**
- **Usi standard:** residenziale
- **Usi presenti:** residenza

**Tipologia edilizia**

**casa isolata su lotto di matrice rurale**

**Rilievi fotografici**

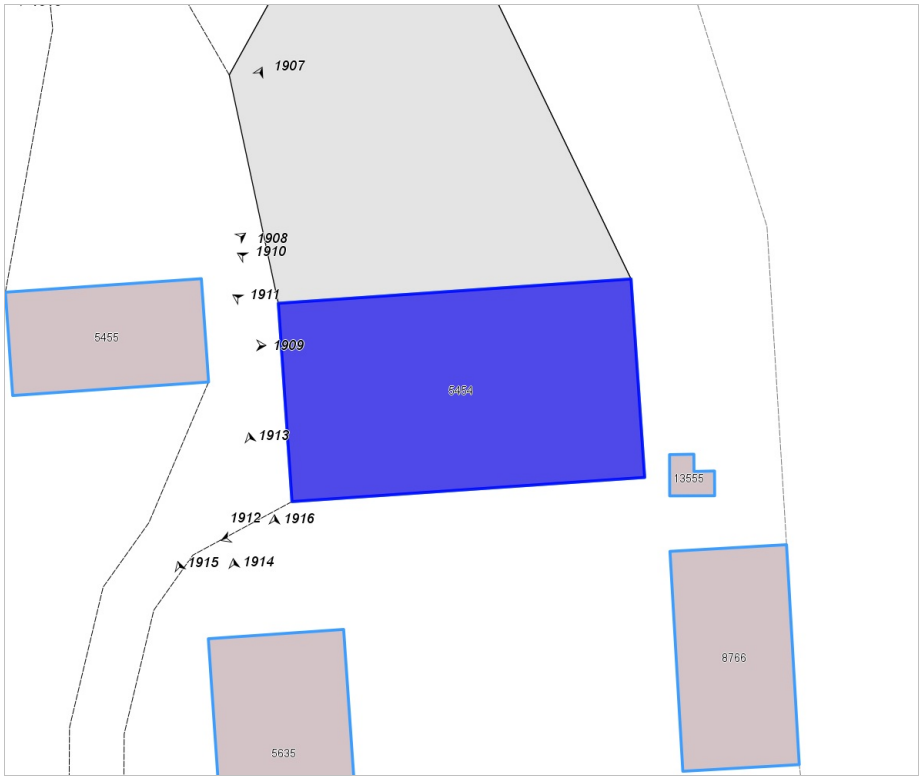


FOTO n° 1910 (edificio 370)



FOTO n° 1911 (edificio 370)

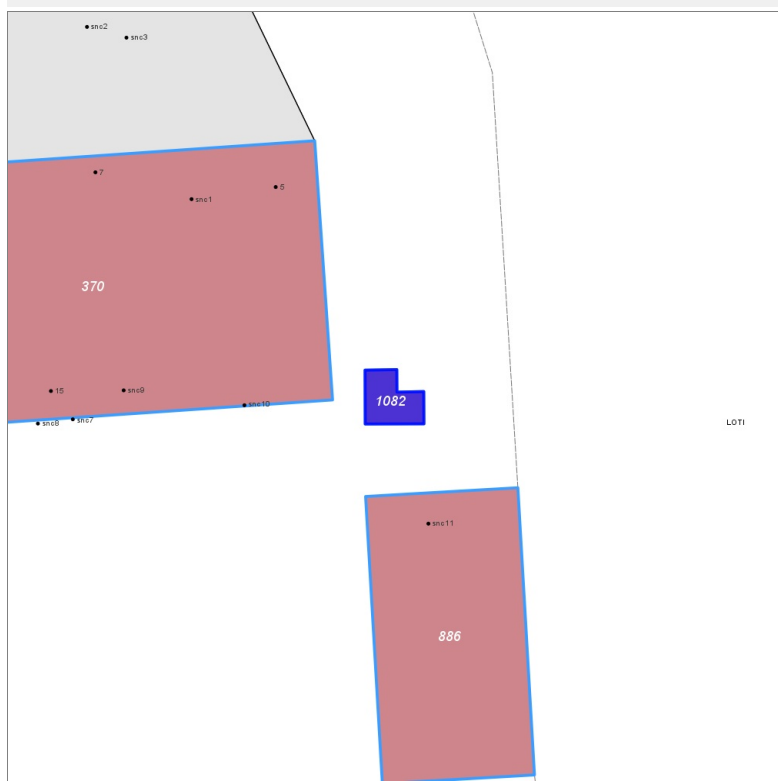
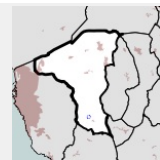


FOTO n° 1912 (edificio 370)



**Edifici associati alla Scheda:**

ID 1082



**Informazioni sulla Scheda**

- **Data rilevazione** 11/11/2021
- **Ambito** rurale
- **Località** Pandoiano
- **Denominazione** I Loti
- **Tipologia insediativa** non classificabile

**Informazioni sull'Edificio 1082**

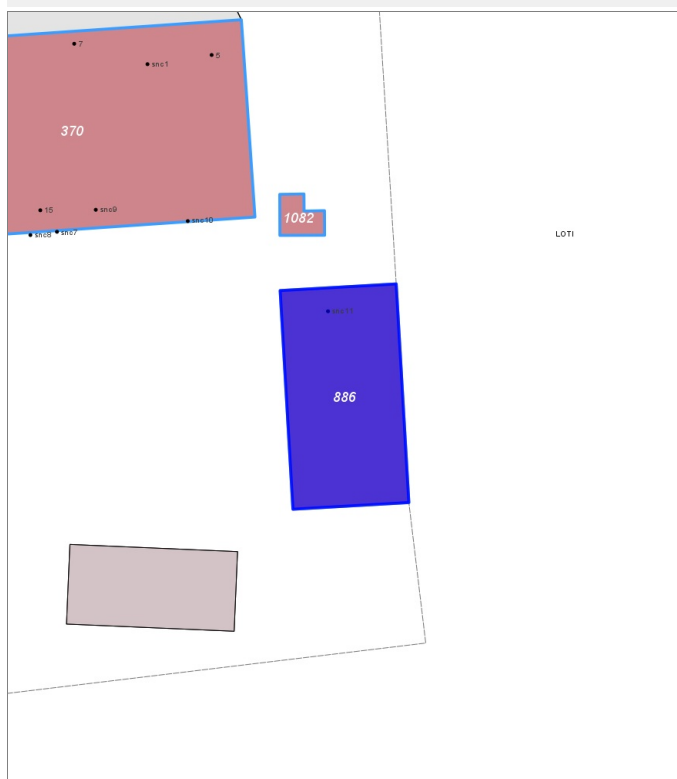
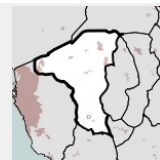
**Unità volumetriche dell'Edificio 1082**

N°	Foglio	Particella	Superficie coperta CTR (m <sup>2</sup> )	N° piani	Piani interrati	Mansarda
13555	103	186	8,11			

**Funzioni d'uso**

**Edifici associati alla Scheda:**

ID 886



**Informazioni sulla Scheda**

- **Data rilevazione** 11/11/2021
- **Ambito** rurale
- **Località** Pandoiano
- **Denominazione** I Lotti
- **Tipologia insediativa** non classificabile

**Informazioni sull'Edificio 886**

**Unità volumetriche dell'Edificio 886**

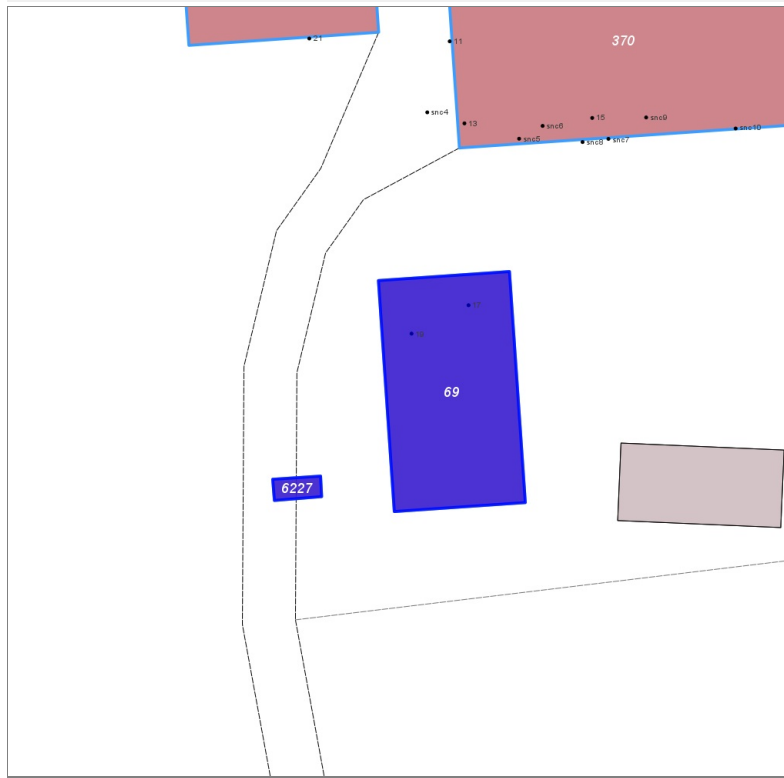
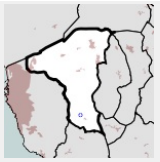
N°	Foglio	Particella	Superficie coperta CTR (m <sup>2</sup> )	N° piani	Piani interrati	Mansarda
8766	103	225	137.63			

**Funzioni d'uso**

- **Usò prevalente:**
- **Usi standard:**
- **Usi presenti:** altro

## Edifici associati alla Scheda:

ID 69 | ID 6227



## Informazioni sulla Scheda

- **Data rilevazione** 11/11/2021
- **Ambito** rurale
- **Località** Pandoiano
- **Denominazione** I Loti
- **Tipologia insediativa** casa colonica/aggregato di case coloniche

## Informazioni sull'Edificio 69

### Unità volumetriche dell'Edificio 69

N°	Foglio	Particella	Superficie coperta CTR (m <sup>2</sup> )	N° piani	Piani interrati	Mansarda
5635	103	221	173.77			

### Funzioni d'uso

- **Usò prevalente:**
- **Usi standard:** residenziale
- **Usi presenti:** residenza

### Tipologia edilizia

**casa isolata su lotto**

## Informazioni sull'Edificio 6227

### Unità volumetriche dell'Edificio 6227

N°	Foglio	Particella	Superficie coperta CTR (m <sup>2</sup> )	N° piani	Piani interrati	Mansarda
13556	103	202	5.69			

### Funzioni d'uso

- **Usò prevalente:**
- **Usi standard:** residenziale
- **Usi presenti:** residenza

### Tipologia edilizia

**annesso (generico)**

## Rilievi fotografici

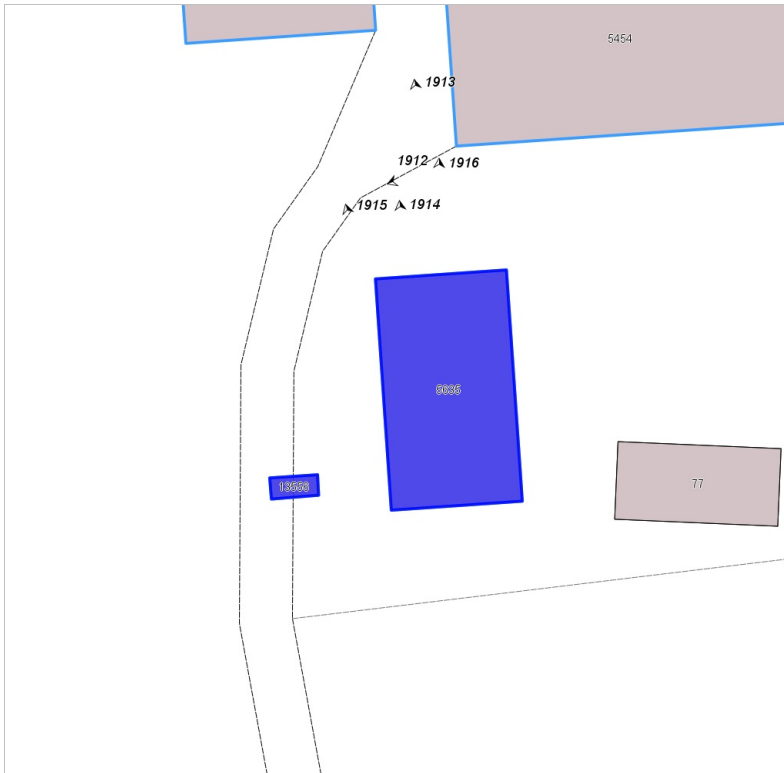


FOTO n° 1913 (edificio 69)



FOTO n° 1914 (edificio 69)



FOTO n° 1915 (edificio 69)

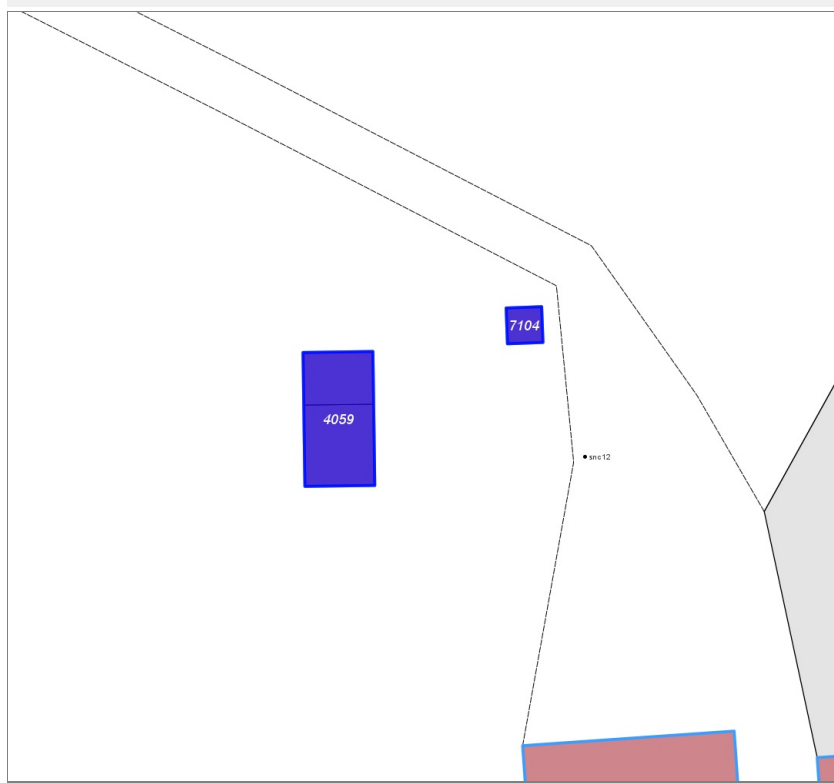
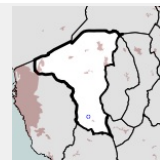


FOTO n° 1916 (edificio 69)



**Edifici associati alla Scheda:**

ID 4059 | ID 7104



**Informazioni sulla Scheda**

- **Data rilevazione** 11/11/2021
- **Ambito** rurale
- **Località** Pandoiano
- **Denominazione** I Lotti
- **Tipologia insediativa** edificio isolato su lotto
- **Note**  
Nel mezzo ai due edifici manca un terzo edificio, che penso sia un edificio di servizio per l'elettricità; allego una foto alla scheda.

**Informazioni sull'Edificio 4059**

**Unità volumetriche dell'Edificio 4059**

N°	Foglio	Particella	Superficie coperta CTR (m <sup>2</sup> )	N° piani	Piani interrati	Mansarda
5638	103	A	16.95			
13561	103	A	26.15			

**Funzioni d'uso**

- **Usi prevalente:**
- **Usi standard:**
- **Usi presenti:** servizi

**Tipologia edilizia**  
annesso (generico)

**Informazioni sull'Edificio 7104**

**Unità volumetriche dell'Edificio 7104**

N°	Foglio	Particella	Superficie coperta CTR (m <sup>2</sup> )	N° piani	Piani interrati	Mansarda
157			5.86			

**Funzioni d'uso**

**Rilievi fotografici**

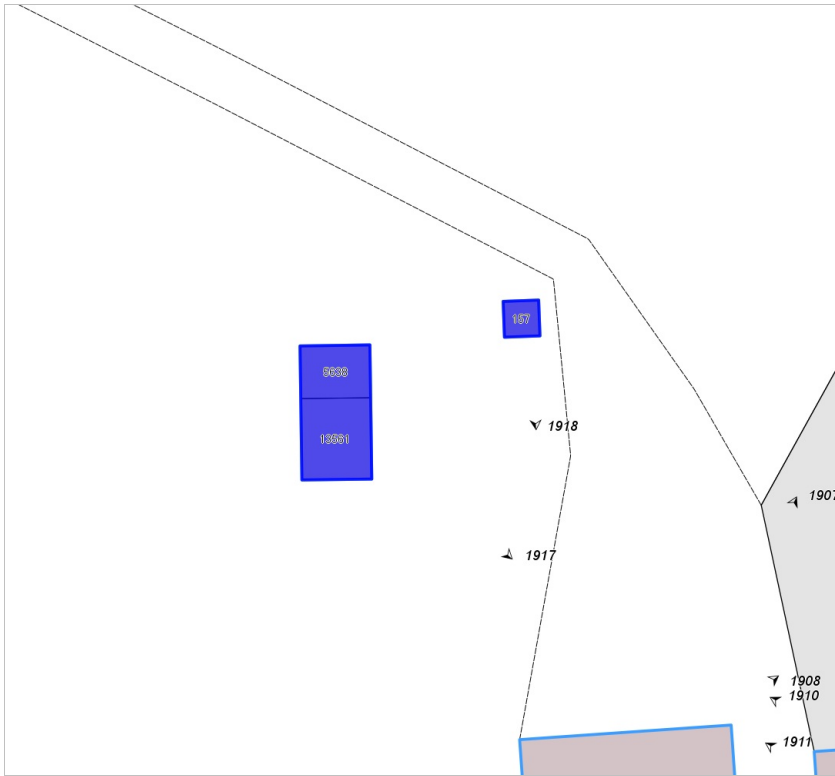


FOTO n° 1919 (pertenenza)



FOTO n° 1917 (edificio 4059)

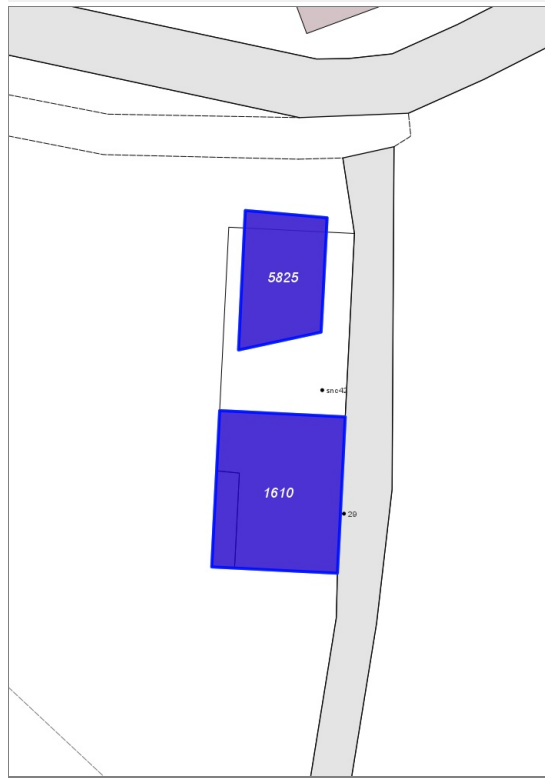


FOTO n° 1918 (edificio 7104)



**Edifici associati alla Scheda:**

ID 1610 | ID 5825



**Informazioni sulla Scheda**

- **Data rilevazione** 11/11/2021
- **Ambito** urbano
- **Località** Pandoiano
- **Denominazione** Santa Maria
- **Tipologia insediativa** insediamento specialistico
- **Note**  
manca un'unità volumetrica fra l'edificio 1610 e l'annesso 5825, perchè come si vede la foto i due sono collegati.

**Informazioni sull'Edificio 1610**

**Unità volumetriche dell'Edificio 1610**

N°	Foglio	Particella	Superficie coperta CTR (m <sup>2</sup> )	N° piani	Piani interrati	Mansarda
5639	103	102	170.36			
13564			21.25			

**Funzioni d'uso**

- **Usi prevalente:**
- **Usi standard:** commerciale
- **Usi presenti:** commercio

**Tipologia edilizia**

**edificio specialistico (generico)**

**Informazioni sull'Edificio 5825**

**Unità volumetriche dell'Edificio 5825**

N°	Foglio	Particella	Superficie coperta CTR (m <sup>2</sup> )	N° piani	Piani interrati	Mansarda
13565	103	224	101.21			

**Funzioni d'uso**

- **Usi prevalente:**
- **Usi standard:** commerciale
- **Usi presenti:** altro

**Tipologia edilizia**

**annesso (generico)**

**Rilievi fotografici**

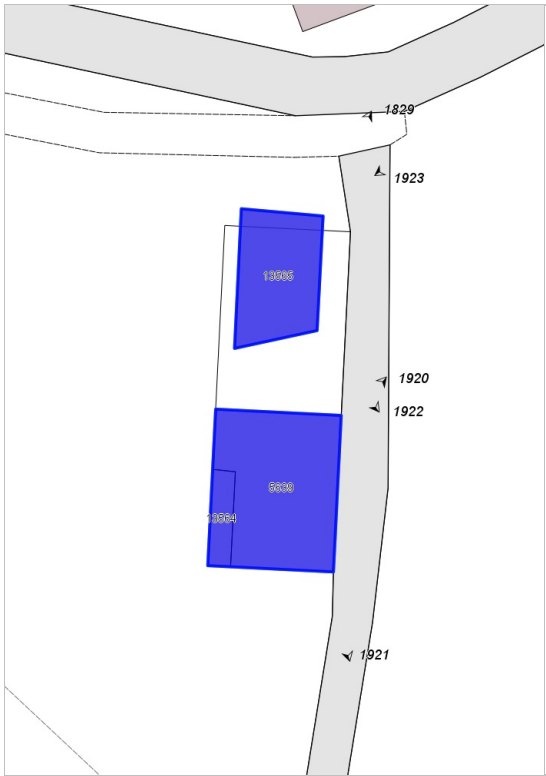


FOTO n° 1920 (edificio 1610)



FOTO n° 1921 (edificio 1610)



FOTO n° 1829 (edificio 5825)

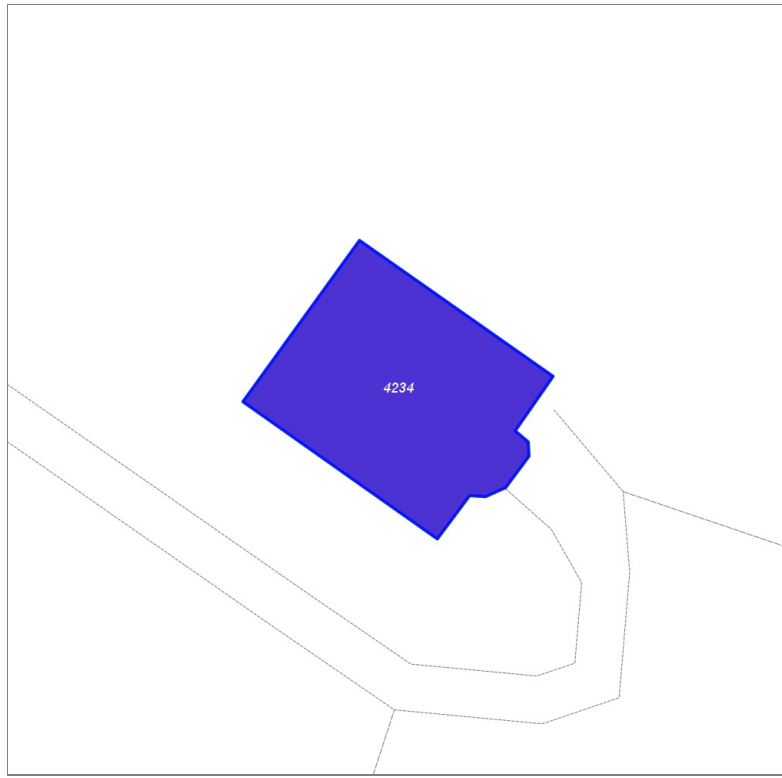
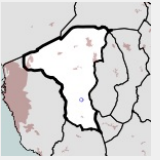


FOTO n° 1922 (edificio 5825)



**Edifici associati alla Scheda:**

ID 4234

**Informazioni sulla Scheda**

- **Data rilevazione** 11/11/2021
- **Non rilevabile:** non accessibile
- **Ambito** rurale
- **Località** Parrana San Martino
- **Denominazione** Collalto
- **Tipologia insediativa** non classificabile
- **Note**  
come da allegato nella foto in questa scheda, non è stato possibile avvicinarsi agli edifici perchè all'inizio della strada che porta a Collalto vi è posto un cancello chiuso

**Informazioni sull'Edificio 4234****Unità volumetriche dell'Edificio 4234**

N°	Foglio	Particella	Superficie coperta CTR (m <sup>2</sup> )	N° piani	Piani interrati	Mansarda
9296	96	12	355.86			

**Funzioni d'uso**

- **Usi prevalenti:**
- **Usi standard:**
- **Usi presenti:** residenza

**Rilievi fotografici**

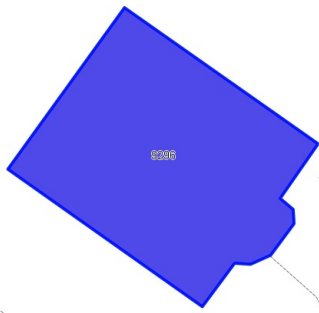
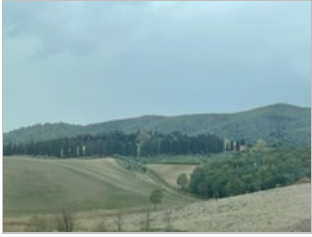


FOTO n° 1924 (pertinenza)

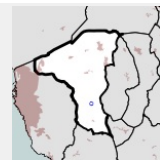


FOTO n° 1925 (pertinenza)



Edifici associati alla Scheda:

ID 2048



Informazioni sulla Scheda

- **Data rilevazione** 11/11/2021
- **Ambito** rurale
- **Località** Parrana San Martino
- **Denominazione** Collalto
- **Tipologia insediativa** non classificabile
- **Note**  
come da allegato nella foto in questa scheda, non è stato possibile avvicinarsi agli edifici perchè all'inizio della strada che porta a Collalto vi è posto un cancello chiuso

Informazioni sull'Edificio 2048

Unità volumetriche dell'Edificio 2048

N°	Foglio	Particella	Superficie coperta CTR (m <sup>2</sup> )	N° piani	Piani interrati	Mansarda
960	96	501	929.16			

Funzioni d'uso

- **Usi prevalente:**
- **Usi standard:**
- **Usi presenti:** produttivo agricolo

Rilievi fotografici

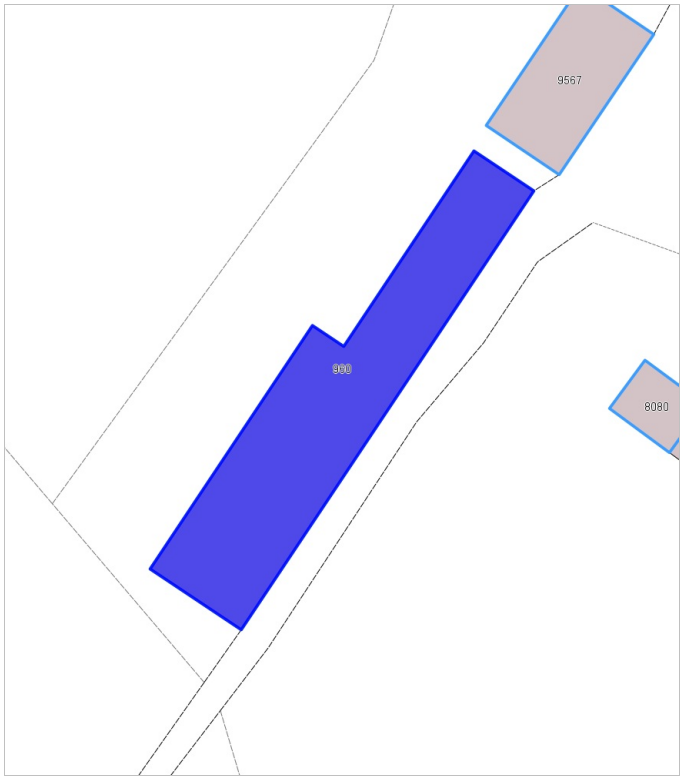


FOTO n° 1926 (pertinenza)

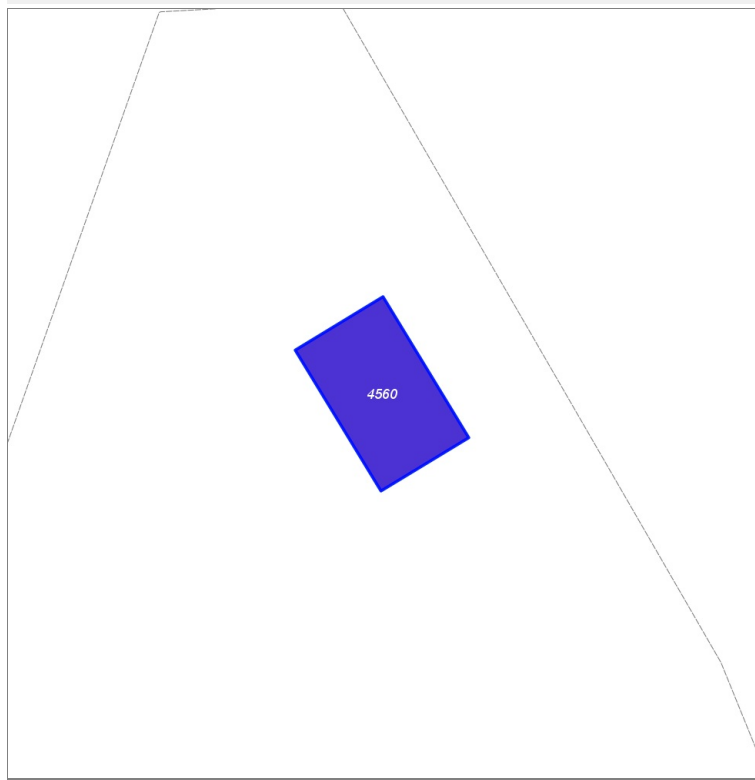
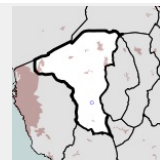


FOTO n° 1927 (pertinenza)



**Edifici associati alla Scheda:**

ID 4560

**Informazioni sulla Scheda**

- **Data rilevazione** 11/11/2021
- **Non rilevabile:** non accessibile
- **Ambito** rurale
- **Località** Parrana San Martino
- **Denominazione** Collalto
- **Tipologia insediativa** non classificabile
- **Note**  
non è stato possibile avvicinarsi agli edifici perchè all'inizio della strada che porta a Collalto vi è posto un cancello chiuso

**Informazioni sull'Edificio 4560****Unità volumetriche dell'Edificio 4560**

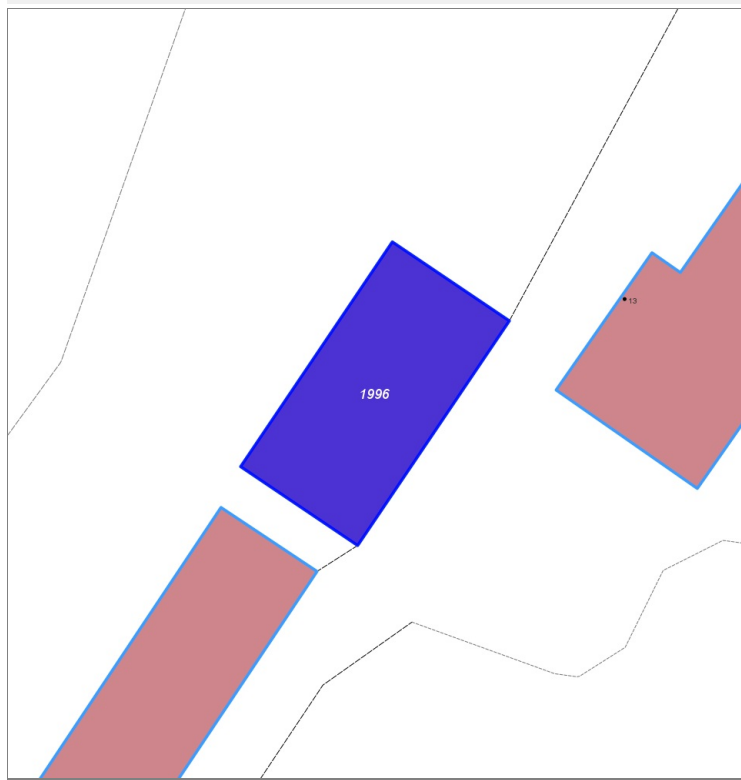
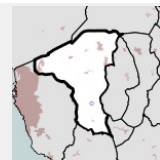
N°	Foglio	Particella	Superficie coperta CTR (m <sup>2</sup> )	N° piani	Piani interrati	Mansarda
9571	92	339	82.15			

**Funzioni d'uso**

- **Usi prevalenti:**
- **Usi standard:**
- **Usi presenti:** altro

**Edifici associati alla Scheda:**

ID 1996



**Informazioni sulla Scheda**

- **Data rilevazione** 11/11/2021
- **Non rilevabile:** non accessibile
- **Ambito rurale**
- **Località** Parrana San Martino
- **Denominazione** Collalto
- **Tipologia insediativa** non classificabile
- **Note**  
non è stato possibile avvicinarsi agli edifici perchè all'inizio della strada che porta a Collalto vi è posto un cancello chiuso

**Informazioni sull'Edificio 1996**

**Unità volumetriche dell'Edificio 1996**

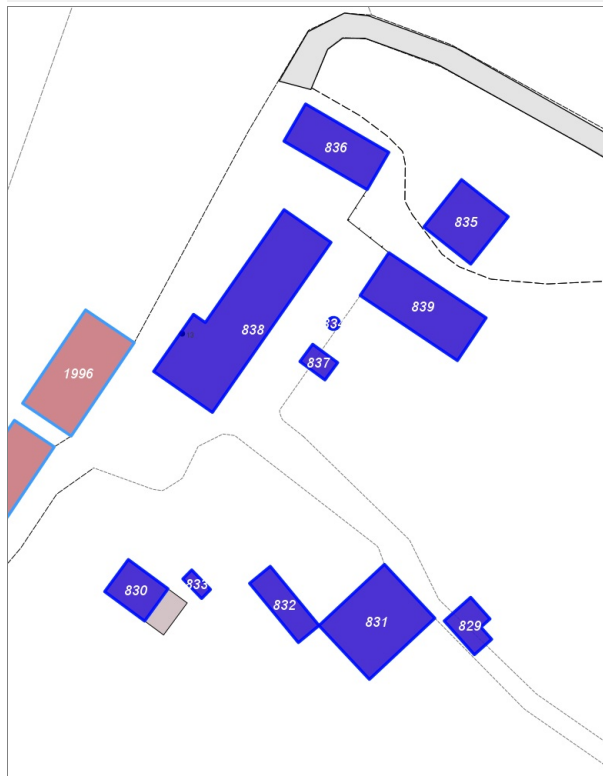
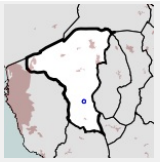
N°	Foglio	Particella	Superficie coperta CTR (m <sup>2</sup> )	N° piani	Piani interrati	Mansarda
9567	96	517	282.89			

**Funzioni d'uso**

- **Usi prevalenti:**
- **Usi standard:**
- **Usi presenti:** altro

**Edifici associati alla Scheda:**

ID 829 ID 830 ID 831 ID 832 ID 833 ID 834 ID 835 ID 836 ID 837 ID 838 ID 839



**Informazioni sulla Scheda**

- **Data rilevazione** 11/11/2021
- **Non rilevabile:** non accessibile
- **Ambito rurale**
- **Località** Parrana San Martino
- **Denominazione** Collalto
- **Tipologia insediativa** non classificabile
- **Note**  
come da allegato nella foto in questa scheda, non è stato possibile avvicinarsi agli edifici perchè all'inizio della strada che porta a Collalto vi è posto un cancello chiuso

**Informazioni sull'Edificio 829**

**Unità volumetriche dell'Edificio 829**

N°	Foglio	Particella	Superficie coperta CTR (m <sup>2</sup> )	N° piani	Piani interrati	Mansarda
13707	96	515	60			

**Funzioni d'uso**

- **Usi prevalenti:**
- **Usi standard:**
- **Usi presenti:** residenza produttivo agricolo

**Informazioni sull'Edificio 830**

**Unità volumetriche dell'Edificio 830**

N°	Foglio	Particella	Superficie coperta CTR (m <sup>2</sup> )	N° piani	Piani interrati	Mansarda
8080	96	515	84.34			

**Funzioni d'uso**

- **Usi prevalenti:**
- **Usi standard:**
- **Usi presenti:** residenza produttivo agricolo

**Informazioni sull'Edificio 831**

**Unità volumetriche dell'Edificio 831**

N°	Foglio	Particella	Superficie coperta CTR (m <sup>2</sup> )	N° piani	Piani interrati	Mansarda
8111	96	515	282.51			

#### Funzioni d'uso

- **Usi prevalente:**
- **Usi standard:**
- **Usi presenti:** residenza produttivo agricolo

---

### Informazioni sull'Edificio 832

#### Unità volumetriche dell'Edificio 832

N°	Foglio	Particella	Superficie coperta CTR (m²)	N° piani	Piani interrati	Mansarda
8110	96	515	87.87			

#### Funzioni d'uso

- **Usi prevalente:**
- **Usi standard:**
- **Usi presenti:** residenza produttivo agricolo

---

### Informazioni sull'Edificio 833

#### Unità volumetriche dell'Edificio 833

N°	Foglio	Particella	Superficie coperta CTR (m²)	N° piani	Piani interrati	Mansarda
13706	96	515	14.66			

#### Funzioni d'uso

- **Usi prevalente:**
- **Usi standard:**
- **Usi presenti:** residenza produttivo agricolo

---

### Informazioni sull'Edificio 834

#### Unità volumetriche dell'Edificio 834

N°	Foglio	Particella	Superficie coperta CTR (m²)	N° piani	Piani interrati	Mansarda
9295	96	515	4.81			

#### Funzioni d'uso

- **Usi prevalente:**
- **Usi standard:**
- **Usi presenti:** residenza produttivo agricolo

---

### Informazioni sull'Edificio 835

#### Unità volumetriche dell'Edificio 835

N°	Foglio	Particella	Superficie coperta CTR (m²)	N° piani	Piani interrati	Mansarda
8945	96	515	154.71			

#### Funzioni d'uso

- **Usi prevalente:**
- **Usi standard:**
- **Usi presenti:** residenza produttivo agricolo

---

### Informazioni sull'Edificio 836

#### Unità volumetriche dell'Edificio 836

N°	Foglio	Particella	Superficie coperta CTR (m²)	N° piani	Piani interrati	Mansarda
8948	96	515	177.41			

#### Funzioni d'uso

- **Usi prevalente:**
- **Usi standard:**
- **Usi presenti:** residenza produttivo agricolo

---

### Informazioni sull'Edificio 837

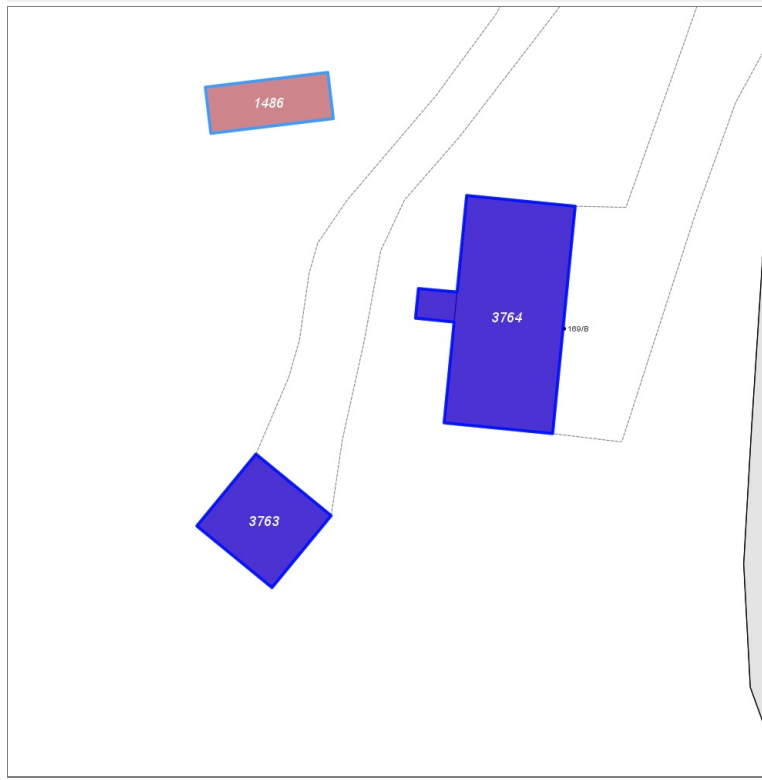
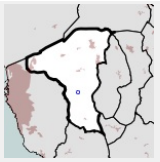
#### Unità volumetriche dell'Edificio 837

N°	Foglio	Particella	Superficie coperta CTR (m²)	N° piani	Piani interrati	Mansarda
9294	96	515	28.43			



## Edifici associati alla Scheda:

ID 3763 | ID 3764



## Informazioni sulla Scheda

- **Data rilevazione** 11/11/2021
- **Ambito** rurale
- **Località** La Casa
- **Tipologia insediativa** edificio isolato su lotto

## Informazioni sull'Edificio 3763

### Unità volumetriche dell'Edificio 3763

N°	Foglio	Particella	Superficie coperta CTR (m²)	N° piani	Piani interrati	Mansarda
8722	88	70	101.9			

### Funzioni d'uso

- **Usi prevalente:**
- **Usi standard:**
- **Usi presenti:** residenza

## Informazioni sull'Edificio 3764

### Unità volumetriche dell'Edificio 3764

N°	Foglio	Particella	Superficie coperta CTR (m²)	N° piani	Piani interrati	Mansarda
5180	88	70	13.1			
8724	88	70	280.33			

### Funzioni d'uso

- **Usi prevalente:**
- **Usi standard:** residenziale
- **Usi presenti:** residenza

### Tipologia edilizia

**casa isolata su lotto**

## Rilievi fotografici

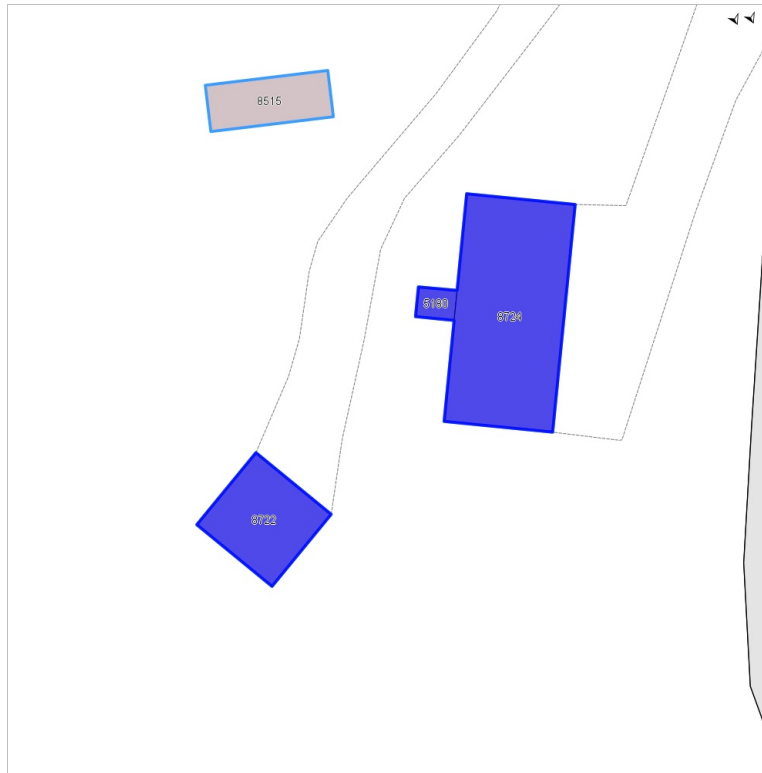
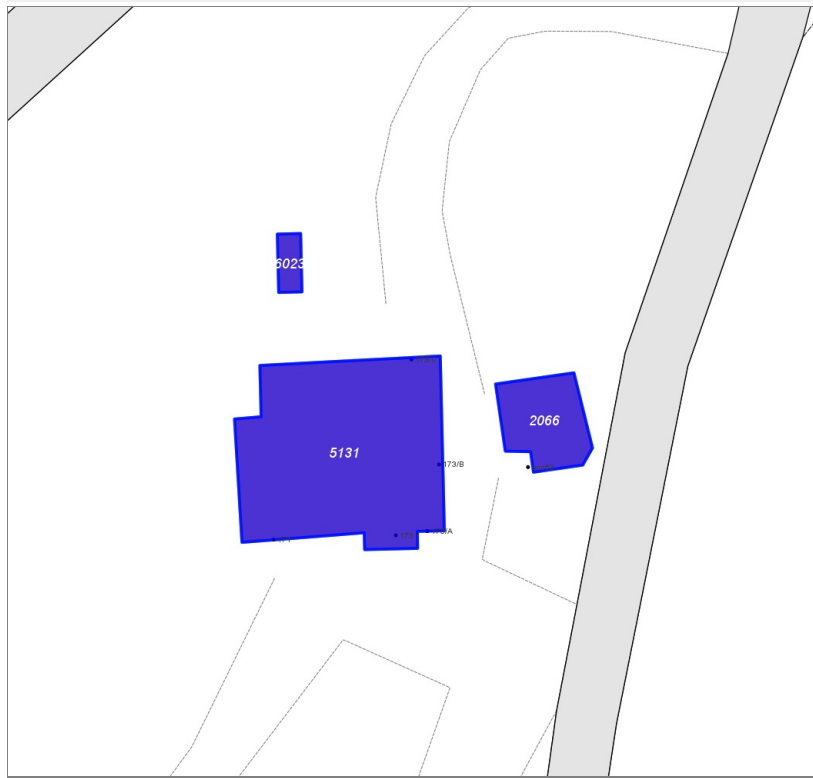
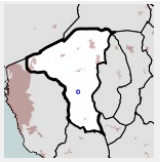


FOTO n° 1930 (edificio 3764)



## Edifici associati alla Scheda:

ID 2066 | ID 5131 | ID 6023



## Informazioni sulla Scheda

- **Data rilevazione** 11/11/2021
- **Ambito** rurale
- **Località** La Casa
- **Tipologia insediativa** edificio isolato su lotto

## Informazioni sull'Edificio 2066

### Unità volumetriche dell'Edificio 2066

N°	Foglio	Particella	Superficie coperta CTR (m <sup>2</sup> )	N° piani	Piani interrati	Mansarda
8820	88	82	55.25			

### Funzioni d'uso

- **Usi standard:** residenziale
- **Usi presenti:** altro

**Tipologia edilizia**  
annesso (generico)

## Informazioni sull'Edificio 5131

### Unità volumetriche dell'Edificio 5131

N°	Foglio	Particella	Superficie coperta CTR (m <sup>2</sup> )	N° piani	Piani interrati	Mansarda
8821	88	20	275.38			

### Funzioni d'uso

- **Usi standard:** residenziale
- **Usi presenti:** residenza

**Tipologia edilizia**  
edificio a schiera

## Informazioni sull'Edificio 6023

### Unità volumetriche dell'Edificio 6023

N°	Foglio	Particella	Superficie coperta CTR (m <sup>2</sup> )	N° piani	Piani interrati	Mansarda
5181	88	118	10.64			

### Funzioni d'uso

- **Usi prevalente:**

- Usi standard:
- Usi presenti: altro

## Rilievi fotografici

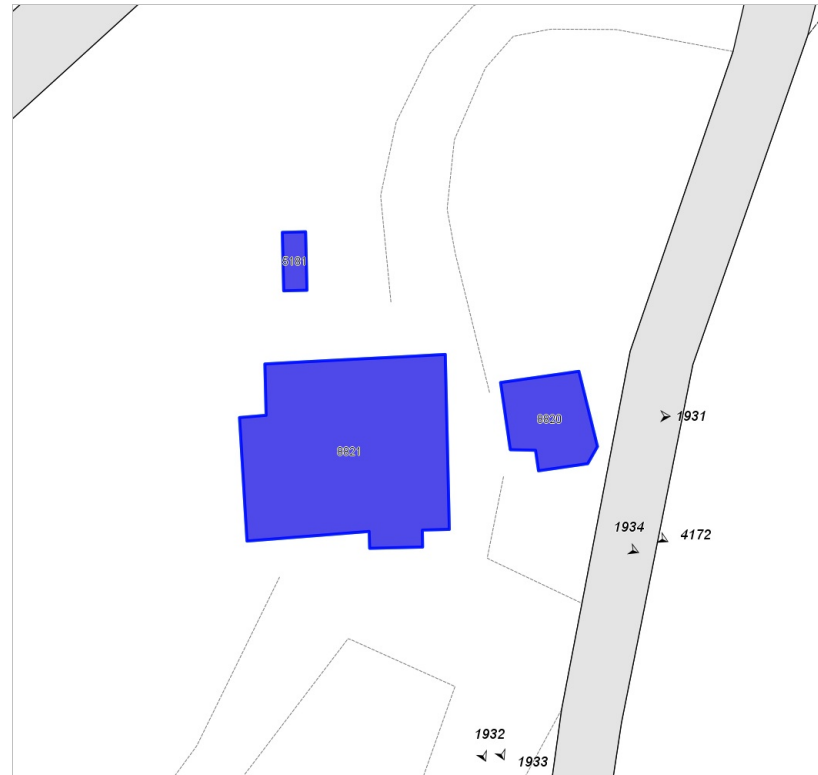


FOTO n° 1931 (edificio 2066)



FOTO n° 4172 (edificio 2066)



FOTO n° 1932 (edificio 5131)



FOTO n° 1933 (edificio 5131)

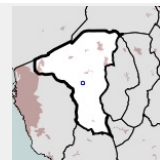


FOTO n° 1934 (edificio 5131)



**Edifici associati alla Scheda:**

ID 3662 | ID 3663 | ID 3664 | ID 3665 | ID 3667



**Informazioni sulla Scheda**

- **Data rilevazione** 11/11/2021
- **Ambito** rurale
- **Località** Poggio ai Grilli
- **Denominazione** L'Aione
- **Tipologia insediativa** edificio isolato su lotto

**Informazioni sull'Edificio 3662**

**Unità volumetriche dell'Edificio 3662**

N°	Foglio	Particella	Superficie coperta CTR (m <sup>2</sup> )	N° piani	Piani interrati	Mansarda
3466	76	22	77.98			

**Funzioni d'uso**

- **Usò prevalente:**
- **Usi standard:** residenziale
- **Usi presenti:** residenza

**Tipologia edilizia**

annesso (generico)

**Informazioni sull'Edificio 3663**

**Unità volumetriche dell'Edificio 3663**

N°	Foglio	Particella	Superficie coperta CTR (m <sup>2</sup> )	N° piani	Piani interrati	Mansarda
14104	76	22	4.21			

**Funzioni d'uso**

- **Usò prevalente:**
- **Usi standard:**
- **Usi presenti:** residenza

**Informazioni sull'Edificio 3664**

**Unità volumetriche dell'Edificio 3664**

N°	Foglio	Particella	Superficie coperta CTR (m <sup>2</sup> )	N° piani	Piani interrati	Mansarda
3464			52.52			
5423	76	22	374.31			
14105			23.33			

**Funzioni d'uso**

- **Usso prevalente:**
- **Usi standard:** residenziale
- **Usi presenti:** residenza

**Tipologia edilizia**  
**casa isolata su lotto**

---

**Informazioni sull'Edificio 3665**
**Unità volumetriche dell'Edificio 3665**

N°	Foglio	Particella	Superficie coperta CTR (m <sup>2</sup> )	N° piani	Piani interrati	Mansarda
14103	76	22	5.54			

**Funzioni d'uso**

- **Usso prevalente:**
- **Usi standard:**
- **Usi presenti:** residenza

---

**Informazioni sull'Edificio 3667**
**Unità volumetriche dell'Edificio 3667**

N°	Foglio	Particella	Superficie coperta CTR (m <sup>2</sup> )	N° piani	Piani interrati	Mansarda
3911	76	22	60.31			

**Funzioni d'uso**

- **Usso prevalente:**
- **Usi standard:** residenziale
- **Usi presenti:** residenza

**Tipologia edilizia**  
**annesso (generico)**

---

**Rilievi fotografici**


FOTO n° 4180 (edificio 3662)



FOTO n° 1935 (edificio 3664)



FOTO n° 1936 (edificio 3664)



FOTO n° 4181 (edificio 3664)

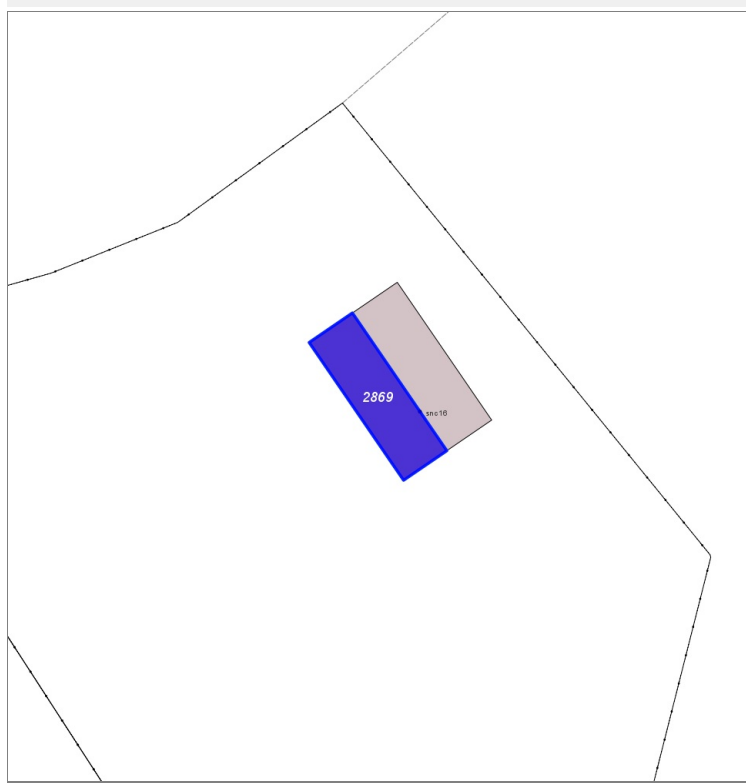
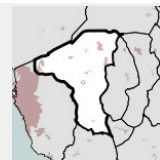


FOTO n° 4182 (edificio 3667)



**Edifici associati alla Scheda:**

ID 2869



**Informazioni sulla Scheda**

- **Data rilevazione** 11/11/2021
- **Non rilevabile:** non accessibile, cancello chiuso
- **Ambito** rurale
- **Località** Poggio ai Grilli
- **Denominazione** L'Aione
- **Tipologia insediativa** non classificabile

**Informazioni sull'Edificio 2869**

**Unità volumetriche dell'Edificio 2869**

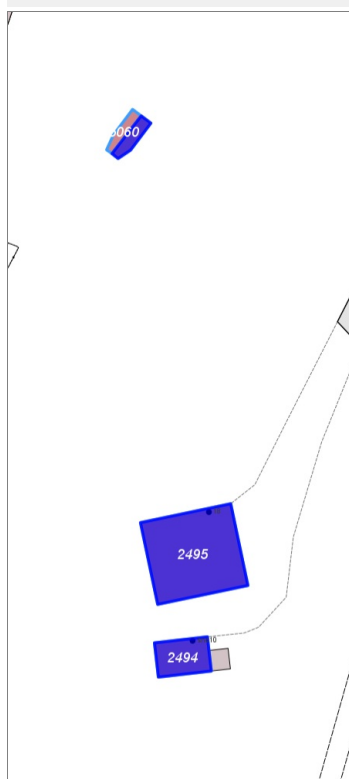
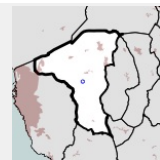
N°	Foglio	Particella	Superficie coperta CTR (m <sup>2</sup> )	N° piani	Piani interrati	Mansarda
14158	76	194	38.61			

**Funzioni d'uso**

- **Usi prevalente:**
- **Usi standard:**
- **Usi presenti:** altro

**Edifici associati alla Scheda:**

ID 2494 | ID 2495 | ID 2496



**Informazioni sulla Scheda**

- **Data rilevazione** 11/11/2021
- **Ambito** rurale
- **Località** Poggio ai Grilli
- **Denominazione** C.Fanfani
- **Tipologia insediativa** edificio isolato su lotto

**Informazioni sull'Edificio 2494**

**Unità volumetriche dell'Edificio 2494**

N°	Foglio	Particella	Superficie coperta CTR (m <sup>2</sup> )	N° piani	Piani interrati	Mansarda
3286	70	108	68.05			

**Funzioni d'uso**

- **Usò prevalente:**
- **Usi standard:**
- **Usi presenti:** residenza

**Informazioni sull'Edificio 2495**

**Unità volumetriche dell'Edificio 2495**

N°	Foglio	Particella	Superficie coperta CTR (m <sup>2</sup> )	N° piani	Piani interrati	Mansarda
3507	70	108	285.19			

**Funzioni d'uso**

- **Usò prevalente:**
- **Usi standard:** residenziale
- **Usi presenti:** residenza

**Tipologia edilizia**  
casa isolata su lotto

**Informazioni sull'Edificio 2496**

**Unità volumetriche dell'Edificio 2496**

N°	Foglio	Particella	Superficie coperta CTR (m <sup>2</sup> )	N° piani	Piani interrati	Mansarda
14156	70	108	20.78			

**Funzioni d'uso**

- **Usi prevalente:**
- **Usi standard:**
- **Usi presenti:** residenza

## Rilievi fotografici

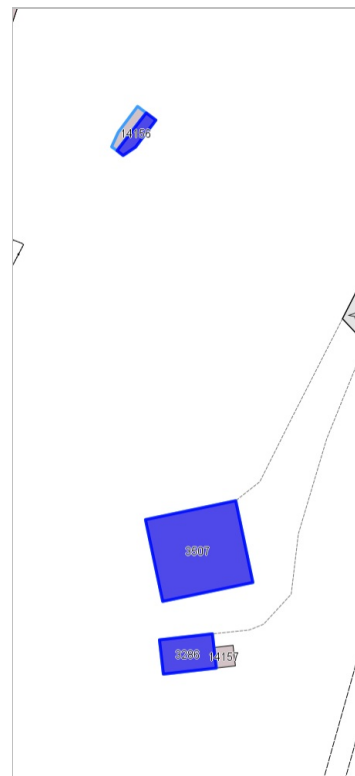
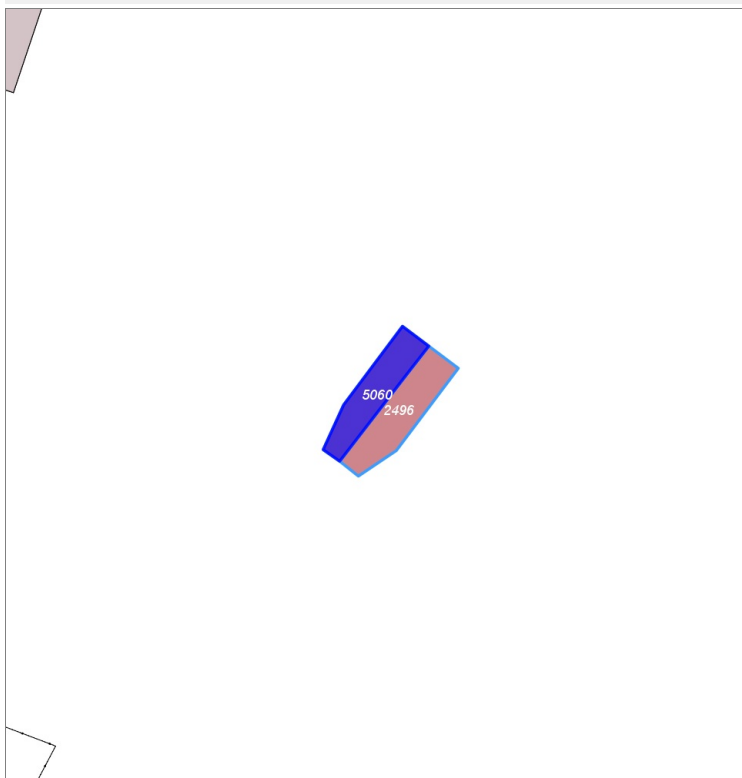
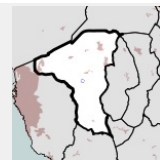


FOTO n° 1937 (edificio 2495)



## Edifici associati alla Scheda:

ID 5060

**Informazioni sulla Scheda**

- **Data rilevazione** 11/11/2021
- **Non rilevabile:** non accessibile; la proprietà ha il cancello chiuso
- **Ambito** rurale
- **Località** Poggio ai Grilli
- **Denominazione** C.Fanfani
- **Tipologia insediativa** non classificabile
- **Note**  
la proprietà ha il cancello chiuso lungo la strada pubblica e siepi molto alte che impediscono di vedere gli edifici all'interno della proprietà;

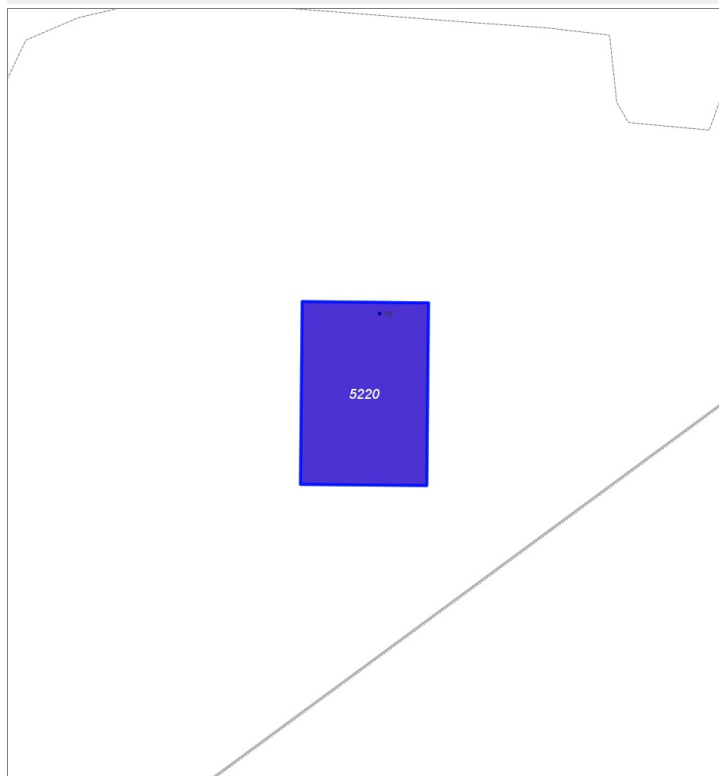
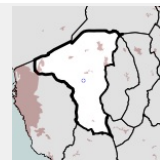
**Informazioni sull'Edificio 5060****Unità volumetriche dell'Edificio 5060**

N°	Foglio	Particella	Superficie coperta CTR (m <sup>2</sup> )	N° piani	Piani interrati	Mansarda
14155	70	294	17.43			

**Funzioni d'uso**

## Edifici associati alla Scheda:

ID 5220



## Informazioni sulla Scheda

- **Data rilevazione** 11/11/2021
- **Ambito** rurale
- **Località** Poggio ai Grilli
- **Denominazione** Le Querciole
- **Tipologia insediativa** edificio isolato su lotto

## Informazioni sull'Edificio 5220

### Unità volumetriche dell'Edificio 5220

N°	Foglio	Particella	Superficie coperta CTR (m <sup>2</sup> )	N° piani	Piani interrati	Mansarda
5131	76	209	108.05			

### Funzioni d'uso

- **Usò prevalente:**
- **Usi standard:**
- **Usi presenti:** residenza

### Tipologia edilizia

**casa isolata su lotto**

## Rilievi fotografici

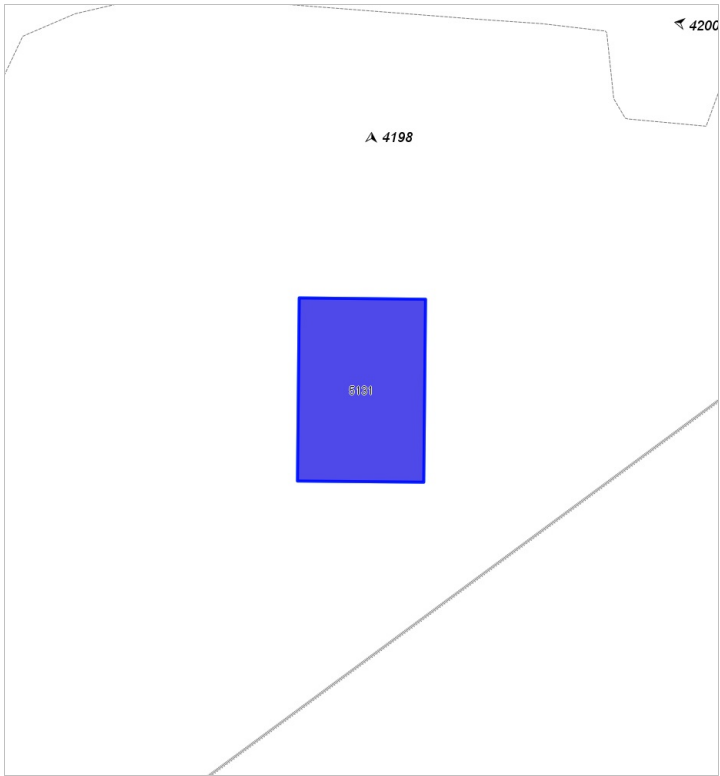


FOTO n° 1939 (edificio 5220)



FOTO n° 1938 (edificio 5220)

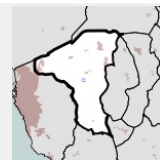


FOTO n° 4198 (edificio 5220)



## Edifici associati alla Scheda:

ID 4285



## Informazioni sulla Scheda

- **Data rilevazione** 11/11/2021
- **Ambito** urbano
- **Località** Poggio ai Grilli
- **Denominazione** Le Querciole
- **Tipologia insediativa** edificio isolato su lotto

## Informazioni sull'Edificio 4285

### Unità volumetriche dell'Edificio 4285

N°	Foglio	Particella	Superficie coperta CTR (m <sup>2</sup> )	N° piani	Piani interrati	Mansarda
5064	76	127	195.56			

### Funzioni d'uso

- **Usò prevalente:**
- **Usi standard:** residenziale
- **Usi presenti:** residenza

### Tipologia edilizia

**casa isolata su lotto**

## Rilievi fotografici

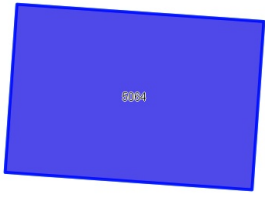


FOTO n° 1940 (edificio 4285)

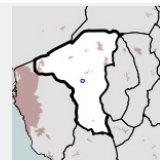


FOTO n° 1941 (edificio 4285)



**Edifici associati alla Scheda:**

ID 5087 | ID 5088 | ID 5089



**Informazioni sulla Scheda**

- **Data rilevazione** 11/11/2021
- **Non rilevabile:** non accessibile, la proprietà ha il cancello chiuso
- **Ambito** rurale
- **Località** Poggio ai Grilli
- **Denominazione** Le Querciole
- **Tipologia insediativa** non classificabile
- **Note**  
la proprietà ha il cancello chiuso lungo la strada pubblica e siepi molto alte che impediscono di vedere gli edifici all'interno della proprietà;

**Informazioni sull'Edificio 5087**

**Unità volumetriche dell'Edificio 5087**

N°	Foglio	Particella	Superficie coperta CTR (m <sup>2</sup> )	N° piani	Piani interrati	Mansarda
5051	70	276	58.4			

**Funzioni d'uso**

- **Usi prevalenti:**
- **Usi standard:**
- **Usi presenti:** residenza

**Informazioni sull'Edificio 5088**

**Unità volumetriche dell'Edificio 5088**

N°	Foglio	Particella	Superficie coperta CTR (m <sup>2</sup> )	N° piani	Piani interrati	Mansarda
14192	70	276	7.56			

**Funzioni d'uso**

- **Usi prevalenti:**
- **Usi standard:**
- **Usi presenti:** residenza

**Informazioni sull'Edificio 5089**

**Unità volumetriche dell'Edificio 5089**

N°	Foglio	Particella	Superficie coperta CTR (m <sup>2</sup> )	N° piani	Piani interrati	Mansarda
5050	70	276	289.03			

- Funzioni d'uso**
- **Usi prevalente:**
  - **Usi standard:**
  - **Usi presenti:** residenza

## Rilievi fotografici

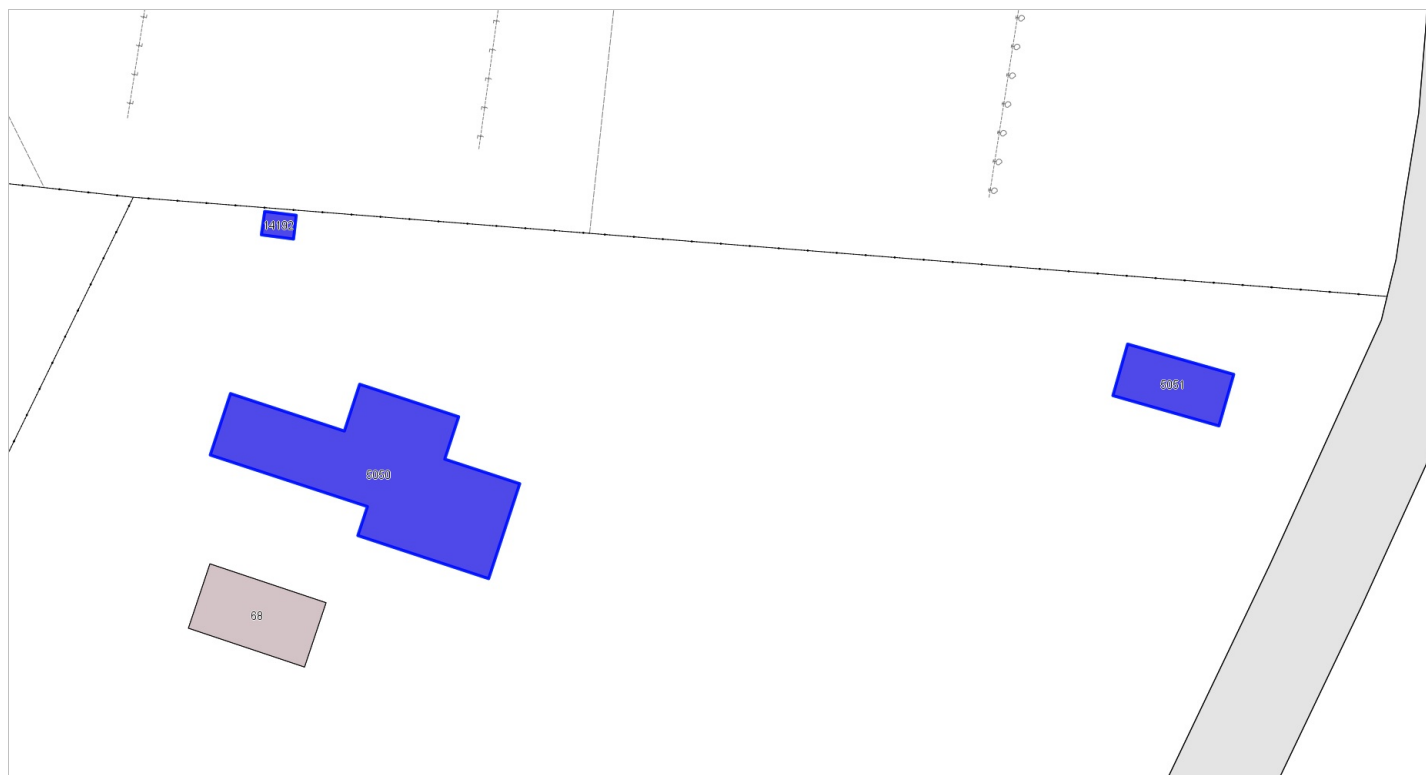
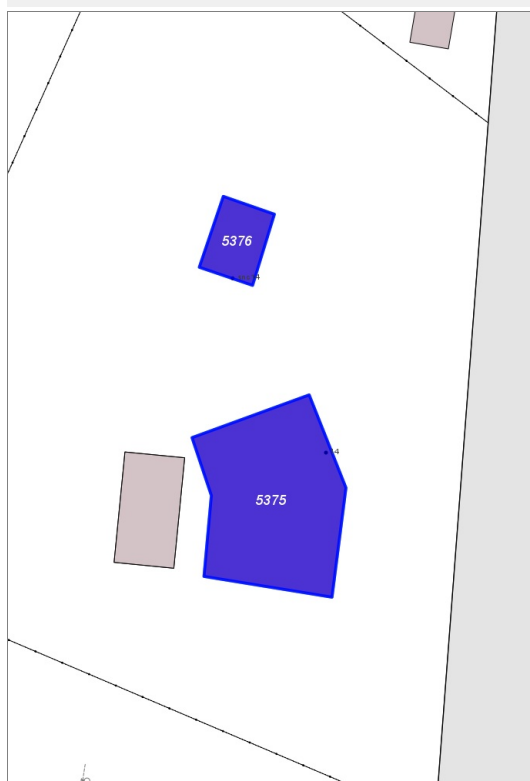
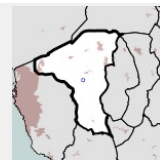


FOTO n° 1942 (pertinenza)



**Edifici associati alla Scheda:**

ID 5375 | ID 5376



**Informazioni sulla Scheda**

- **Data rilevazione** 11/11/2021
- **Ambito** rurale
- **Località** Poggio ai Grilli
- **Denominazione** Le Querciole
- **Tipologia insediativa** edificio isolato su lotto
- **Note**  
alcune foto sono state inserite da google maps, visto che l'edificio sembra essere una struttura ricettiva

**Informazioni sull'Edificio 5375**

**Unità volumetriche dell'Edificio 5375**

N°	Foglio	Particella	Superficie coperta CTR (m²)	N° piani	Piani interrati	Mansarda
3576	70	81	269.13			

**Funzioni d'uso**

- **Usò prevalente:**
- **Usi standard:** strutture ricettive
- **Usi presenti:** residenza

**Tipologia edilizia**

**casa isolata su lotto**

**Informazioni sull'Edificio 5376**

**Unità volumetriche dell'Edificio 5376**

N°	Foglio	Particella	Superficie coperta CTR (m²)	N° piani	Piani interrati	Mansarda
14196	70	81	48.67			

**Funzioni d'uso**

- **Usò prevalente:**
- **Usi standard:**
- **Usi presenti:** residenza

**Rilievi fotografici**

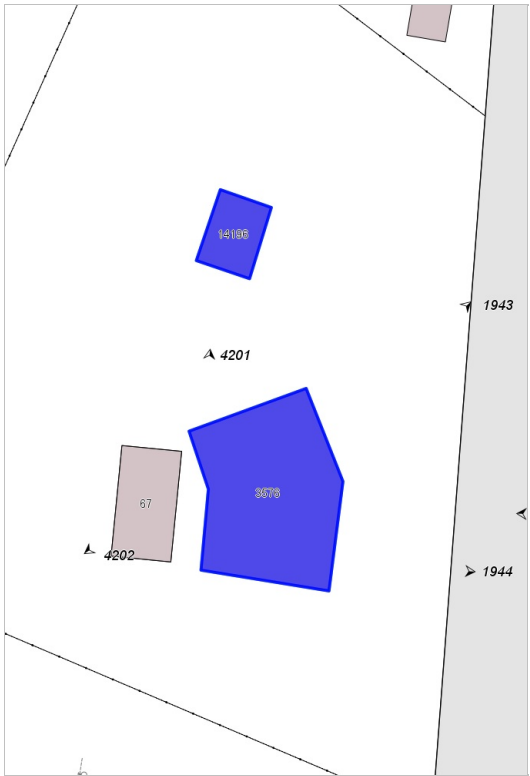


FOTO n° 1943 (edificio 5375)



FOTO n° 1944 (edificio 5375)



FOTO n° 4201 (edificio 5375)

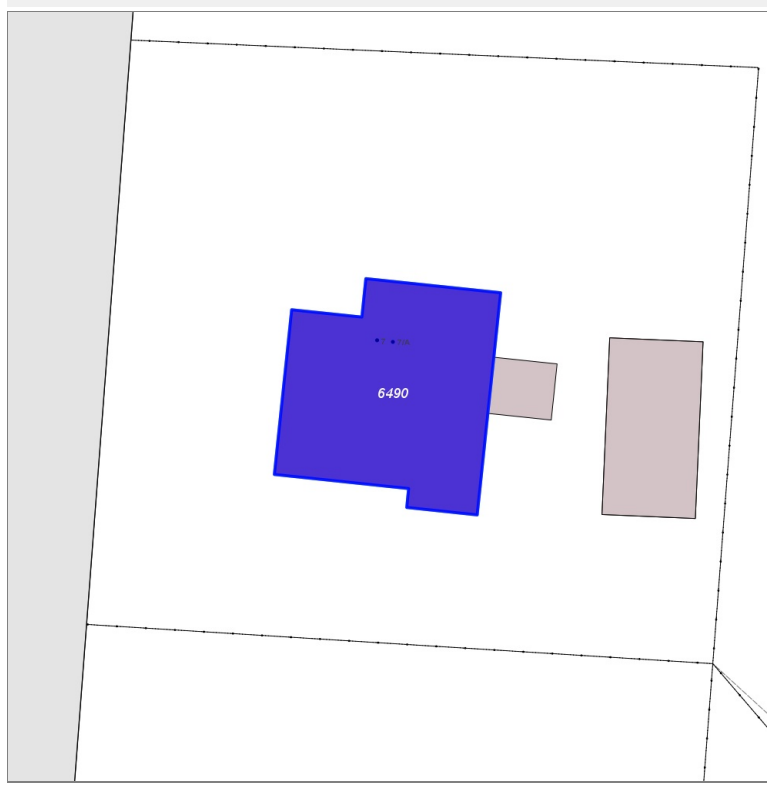
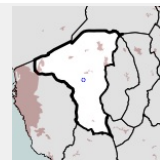


FOTO n° 4202 (edificio 5375)



## Edifici associati alla Scheda:

ID 6490

**Informazioni sulla Scheda**

- **Data rilevazione** 11/11/2021
- **Ambito** rurale
- **Località** Poggio ai Grilli
- **Denominazione** Le Querciole
- **Tipologia insediativa** edificio isolato su lotto

**Informazioni sull'Edificio 6490****Unità volumetriche dell'Edificio 6490**

N°	Foglio	Particella	Superficie coperta CTR (m <sup>2</sup> )	N° piani	Piani interrati	Mansarda
5385	76	128	229.76			

**Funzioni d'uso**

- **Usò prevalente:**
- **Usi standard:** residenziale
- **Usi presenti:** residenza servizi

**Tipologia edilizia**

casa isolata su lotto

**Rilievi fotografici**

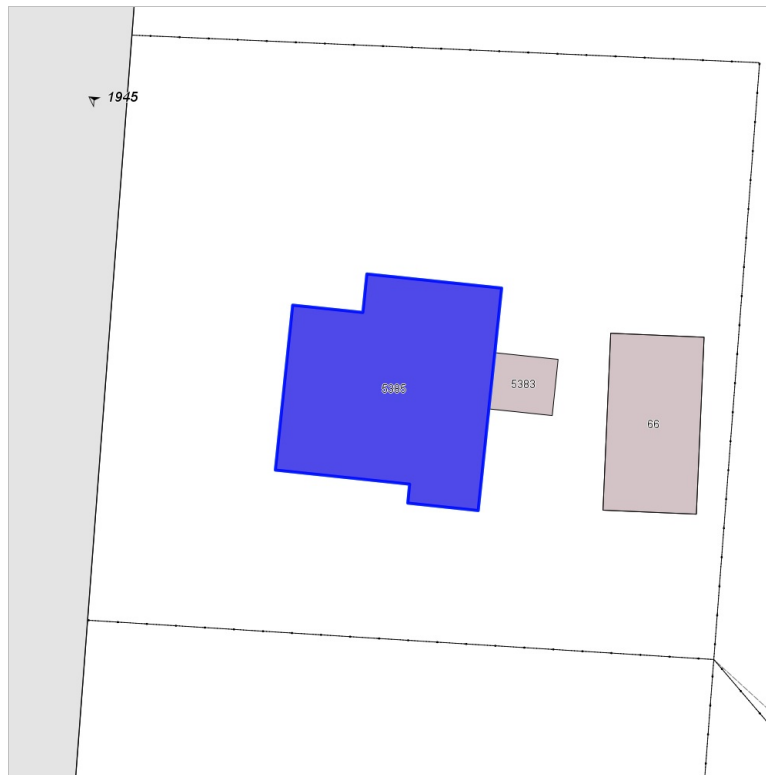
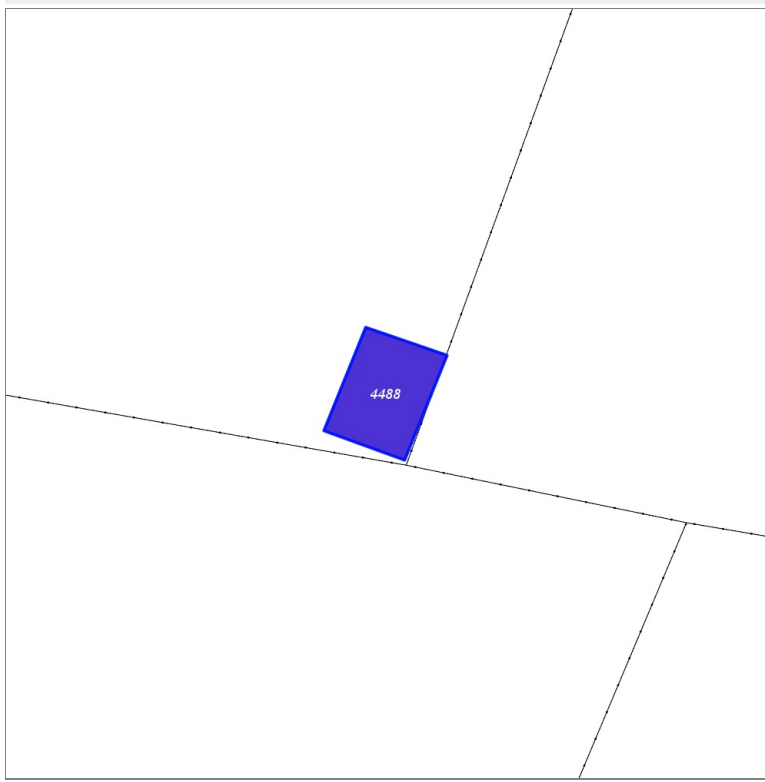
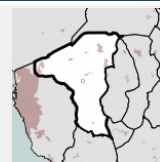


FOTO n° 1945 (edificio 6490)



## Edifici associati alla Scheda:

ID 4488

**Informazioni sulla Scheda**

- **Data rilevazione** 11/11/2021
- **Non rilevabile:** la proprietà ha il cancello chiuso lungo la strada pubblica e siepi molto alte che impediscono di vedere gli edifici all'interno della proprietà;
- **Ambito** rurale
- **Località** Poggio ai Grilli
- **Denominazione** Le Querciole
- **Tipologia insediativa** non classificabile

**Informazioni sull'Edificio 4488**

## Unità volumetriche dell'Edificio 4488

N°	Foglio	Particella	Superficie coperta CTR (m <sup>2</sup> )	N° piani	Piani interrati	Mansarda
14228	70	286	38.16			

## Funzioni d'uso

- **Usò prevalente:**
- **Usi standard:**
- **Usi presenti:** altro

**Rilievi fotografici**

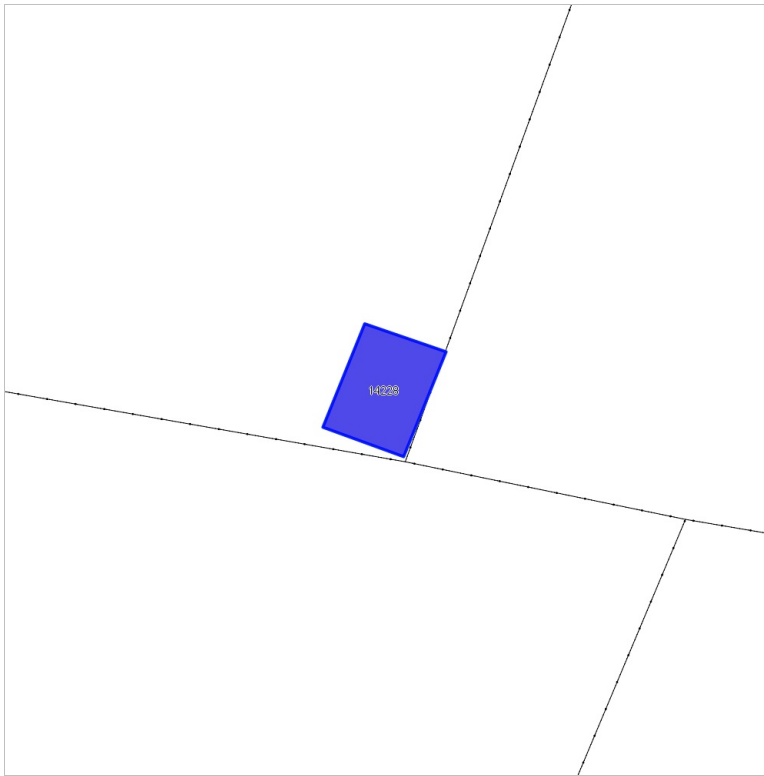
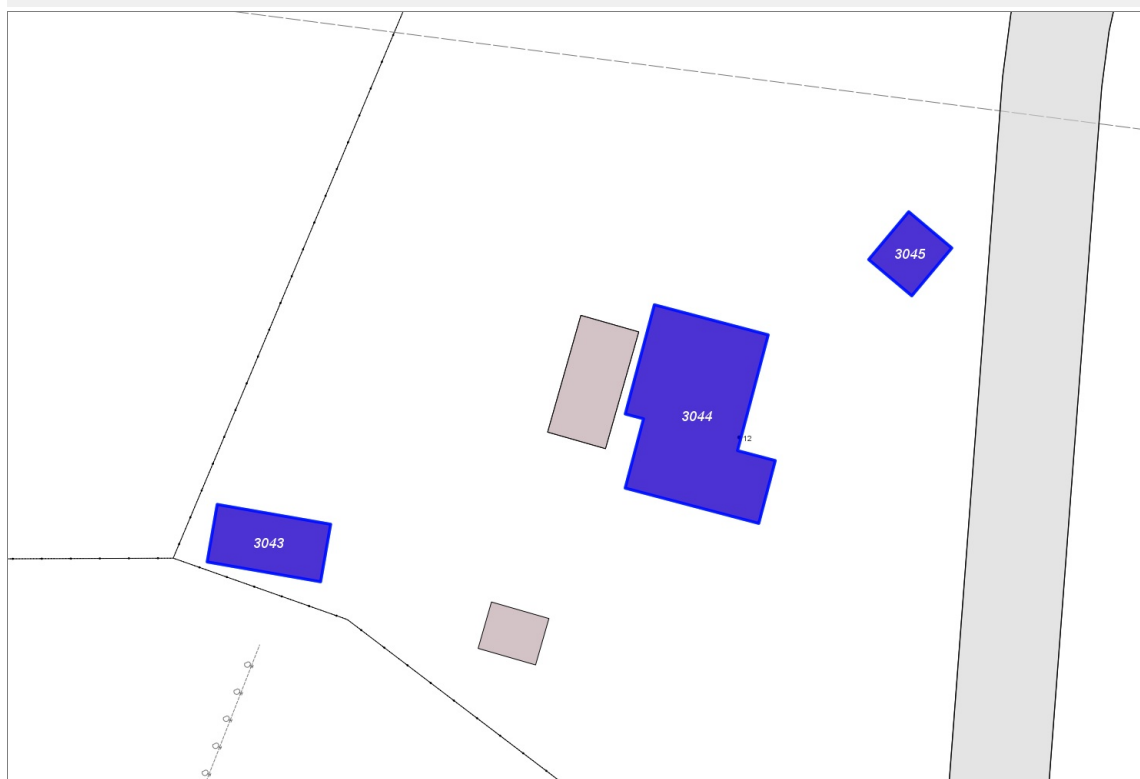
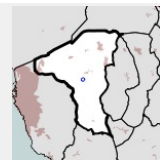


FOTO n° 3969 (pertinenza)



**Edifici associati alla Scheda:**

ID 3043 | ID 3044 | ID 3045



**Informazioni sulla Scheda**

- **Data rilevazione** 11/11/2021
- **Ambito** rurale
- **Località** Poggio ai Grilli
- **Denominazione** Le Querciole
- **Tipologia insediativa** edificio isolato su lotto

**Informazioni sull'Edificio 3043**

**Unità volumetriche dell'Edificio 3043**

N°	Foglio	Particella	Superficie coperta CTR (m²)	N° piani	Piani interrati	Mansarda
5110	70	46	67.73			

**Funzioni d'uso**

- **Usò prevalente:**
- **Usi standard:**
- **Usi presenti:** residenza

**Informazioni sull'Edificio 3044**

**Unità volumetriche dell'Edificio 3044**

N°	Foglio	Particella	Superficie coperta CTR (m²)	N° piani	Piani interrati	Mansarda
5111	70	46	231.27			

**Funzioni d'uso**

- **Usò prevalente:**
- **Usi standard:** residenziale
- **Usi presenti:** residenza

**Tipologia edilizia**  
casa isolata su lotto

**Informazioni sull'Edificio 3045**

**Unità volumetriche dell'Edificio 3045**

N°	Foglio	Particella	Superficie coperta CTR (m²)	N° piani	Piani interrati	Mansarda
5112	70	46	35.42			

**Funzioni d'uso**

- **Usi prevalente:**
- **Usi standard:**
- **Usi presenti:** residenza

## Rilievi fotografici

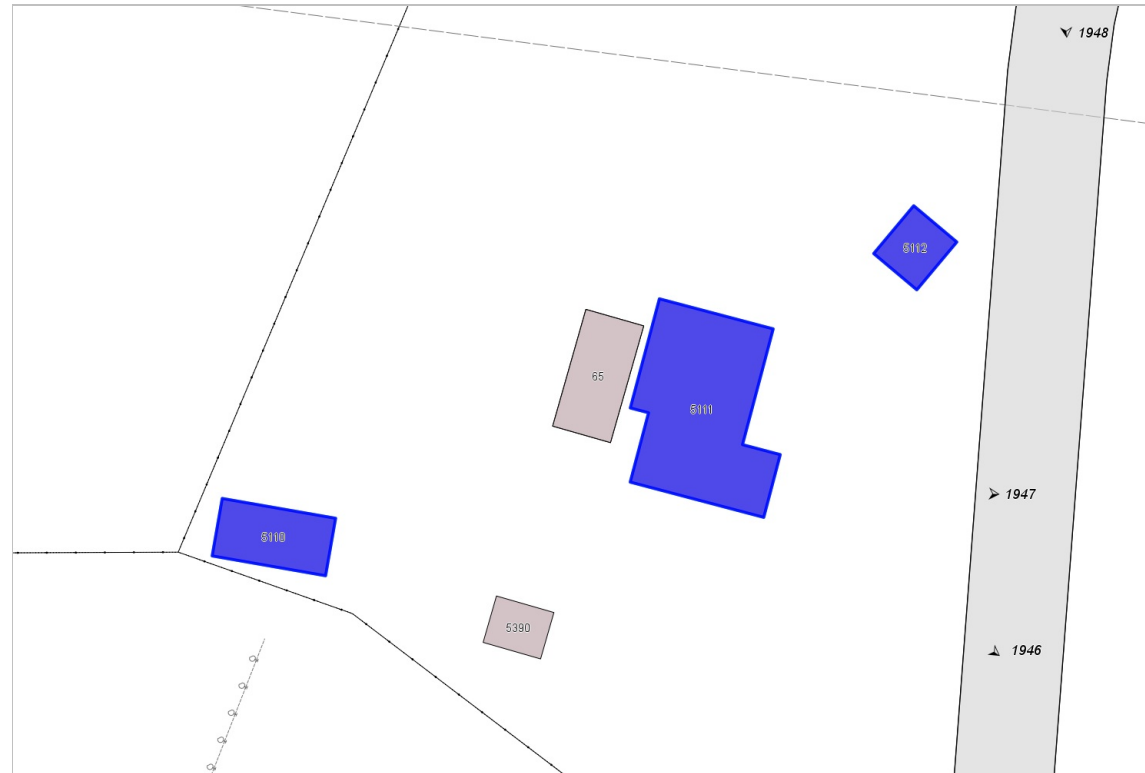


FOTO n° 1946 (edificio 3044)



FOTO n° 1947 (edificio 3044)

