

Gruppo di lavoro

Sindaco
Adelio Antolini fino al 24 giugno 2024
Assessore all'urbanistica
Mila Giommetti fino al 24 giugno 2024

Sindaco e assessore all'urbanistica
Sara Paoli dal 25 giugno 2024

Progettista
Dirigente e Responsabile del Procedimento
Leonardo Zinna

Ufficio di piano
Federica Tani, Francesca Guerrazzi

Servizio edilizia privata e SUAP
(Claudio Belcari (fino al 6/10/2023)
Sandro Lischi (dal 7/10/2023)
Anna Guerriero (dal 4/06/2024)

Garante dell'informazione e della partecipazione
Annamaria Sinno (fino al 17/04/2023)
Francesca Guerrazzi (dal 18/04/2023)

Co - progettista
Chiara Nostrato

Collaborazione al progetto urbanistico
Benedetta Biagini

Collaboratori aspetti grafici e rilievi p.e.e.
Giulia D'Ercole, Giovanna Montoro, Marco Lischi

Aspetti geologici e sismici
Federica Tani

Aspetti idraulici
PR.I.M.A. INGEGNERIA STP - Nicola Buchignani

Valutazione ambientale strategica e
Valutazione di incidenza ambientale
Andrea Giraldi

Aspetti cartografici e Database Geografico
LDP Progetti GIS srl

Aspetti partecipativi
SIMURG RICERCHE - Claudia Casini

Area a Rischio di Incidente Rilevante

TAV.6a - Definizione delle aree di danno in funzione delle categorie di effetti
(Aree di equal categoria di effetti)

ottobre 2025

LEGENDA

CENTRI DI RILASCIO

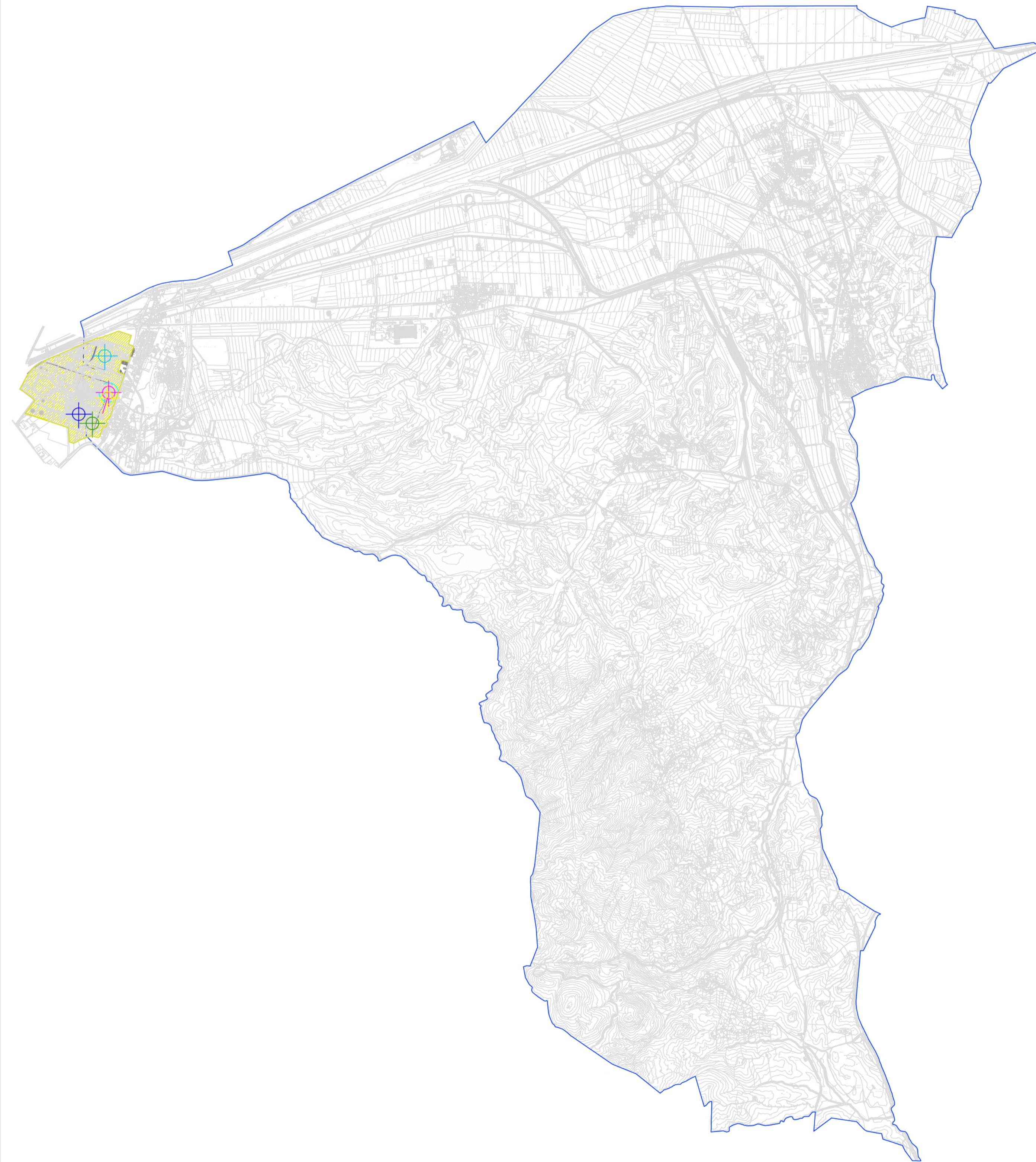
- Top. n. 01 - Formazione di miscela esplosiva nel Vessel V10
- Top. n. 01A - Rottura o perdita non intercettabile sulla linea di fondo di un serbatoio
- Top. n. 05- Sversamento nel bacino di contenimento
- Top. n. 16 - Perdita da linea interna al parco GPL - foro da 2"
- Top. n. 17B - Perdita di grande entità da V601

AREE DI DANNO - CATEGORIE DI EFFETTO

- Elevata letalita'
- Inizio letalita'
- Lesioni irreversibili
- Lesioni reversibili

- AREA STABILIMENTO
- CONFINE COMUNALE

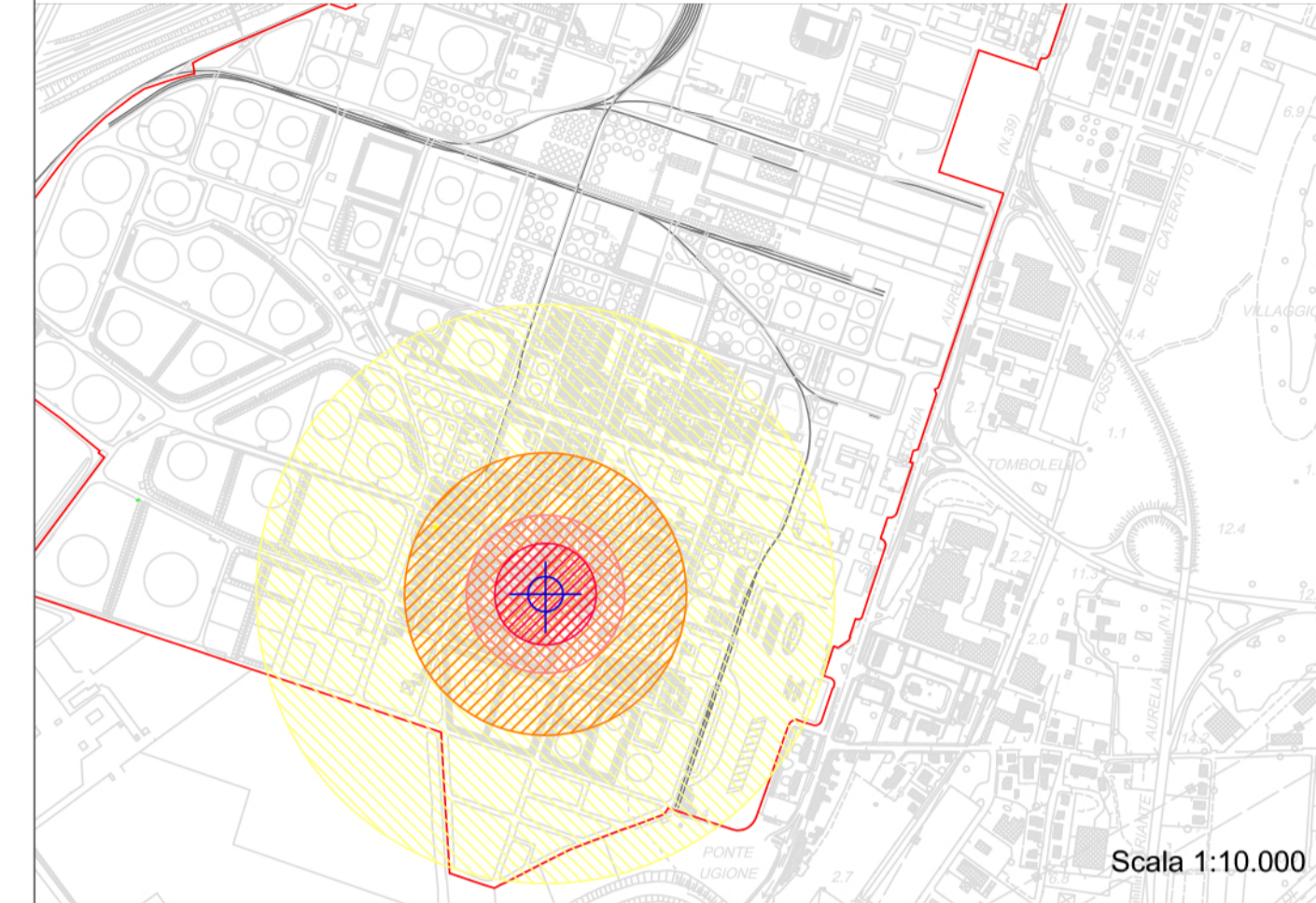
INQUADRAMENTO TERRITORIALE
CENTRI DI RILASCIO



Scala 1:40.000

AREE DI DANNO E CATEGORIE DI EFFETTI
FORMAZIONE DI MISCELA ESPLOSIVA NEL VESSEL V10
TOP Event 01

N. rif.: 1
Identificativo dell'impianto: SOI CARBURANTI IMPIANTO TOPPING Vessel V10
Descrizione sintetica dell'evento: Formazione di miscela esplosiva nel Vessel V10
Frequenza (Occ./anno): 1.01*10E-08
Scenario: Esplosione



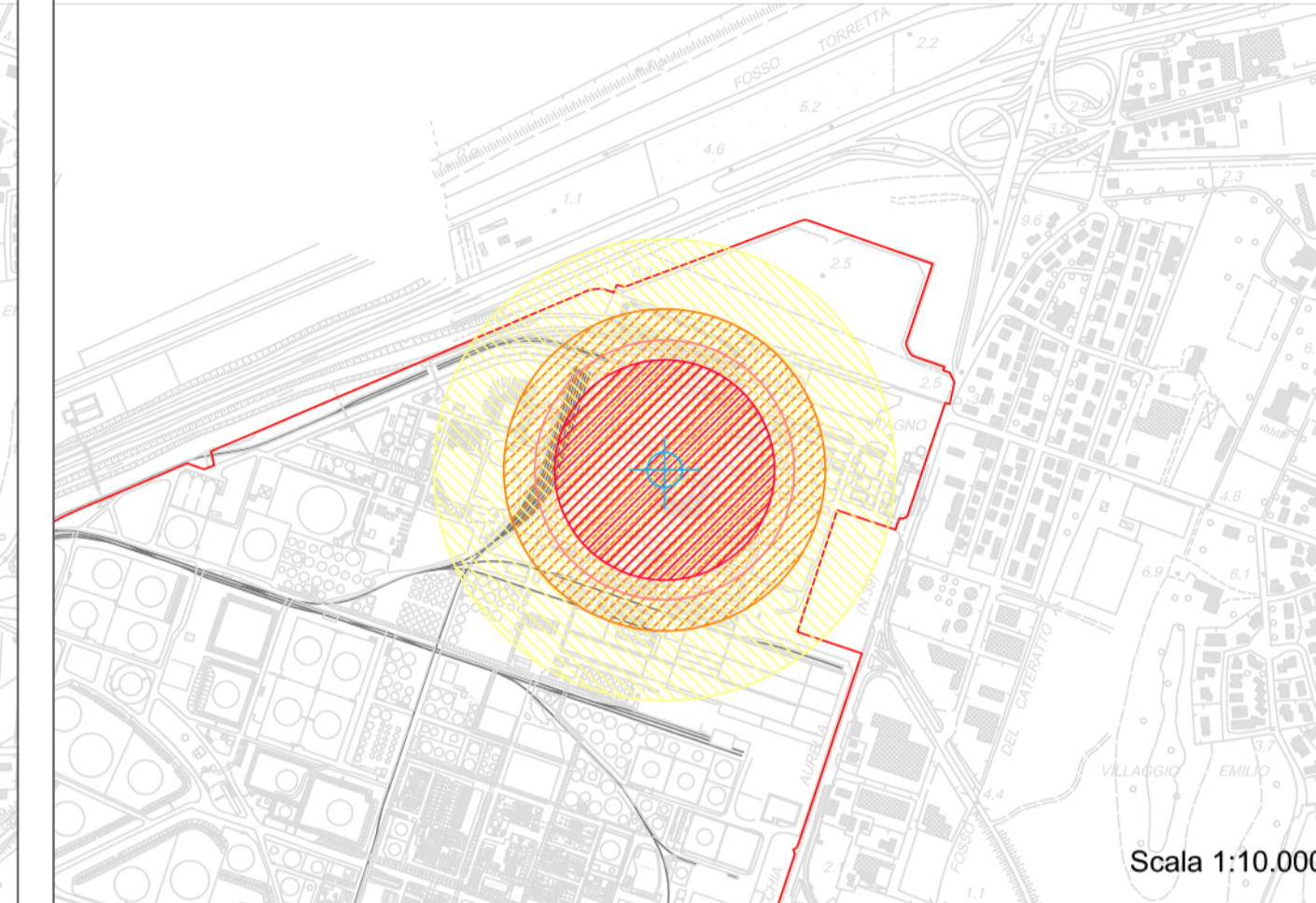
Scala 1:10.000

Categoria di Effetto	Raggio (m)	Area di danno (mq.)	Esposti Residenti
Elevata letalita' - 0.3 bar	72	16286	—
Inizio letalita' - 0.14 bar	112	39408	—
Lesioni irreversibili - 0.07 bar	200	125663	—
Lesioni reversibili - 0.03 bar	410	528101	—

Condizioni atmosferiche 2F

AREE DI DANNO E CATEGORIE DI EFFETTI
ROTTURA O PERDITA NON INTERCETTABILE SULLA LINEA DI FONDO DI UN SERBATOIO
TOP Event 01A

N. rif.: 2
Identificativo dell'impianto: EX STABILIMENTO GPL Deposito I Classe
Descrizione sintetica dell'evento: Rottura o perdita non intercettabile sulla linea di fondo di un serbatoio
Frequenza (Occ./anno): 2.30*10E-07
Scenario: Esplosione



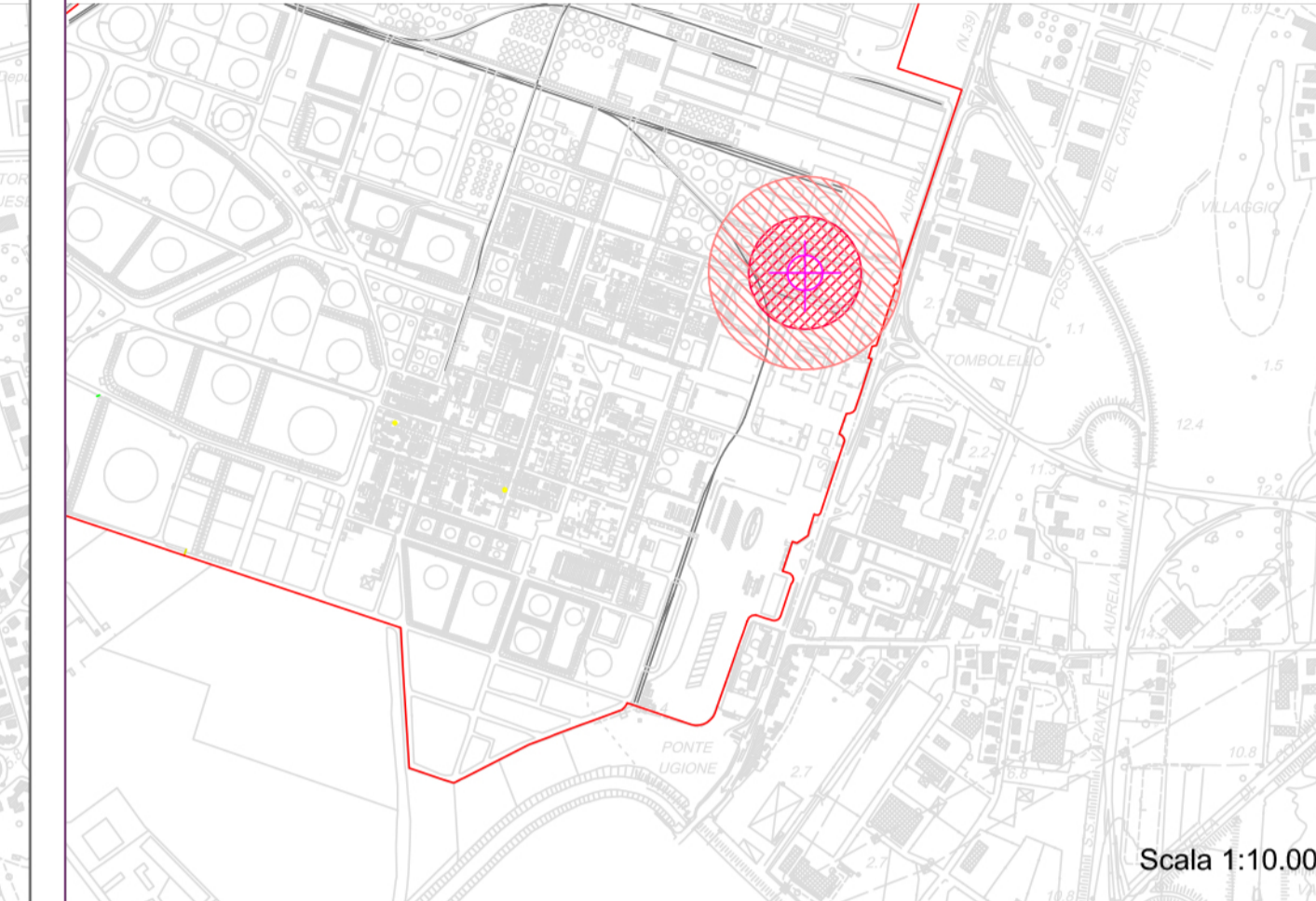
Scala 1:10.000

Categoria di Effetto	Raggio (m)	Area di danno (mq.)	Esposti Residenti
Elevata letalita' - 0.3 bar	156	76453	—
Inizio letalita' - 0.14 bar	184	106361	—
Lesioni irreversibili - 0.07 bar	228	163312	—
Lesioni reversibili - 0.03 bar	327	335927	—

Condizioni atmosferiche 2F

AREE DI DANNO E CATEGORIE DI EFFETTI
SVERSAMENTO NEL BACINO DI CONTENIMENTO
TOP Event 05

N. rif.: 3
Identificativo dell'impianto: SOI MOV PARCO SERBATOI SERBATOIO N. 63
Descrizione sintetica dell'evento: Sversamento nel bacino di contenimento
Frequenza (Occ./anno): 1.30*10E-03
Scenario: Flash Fire



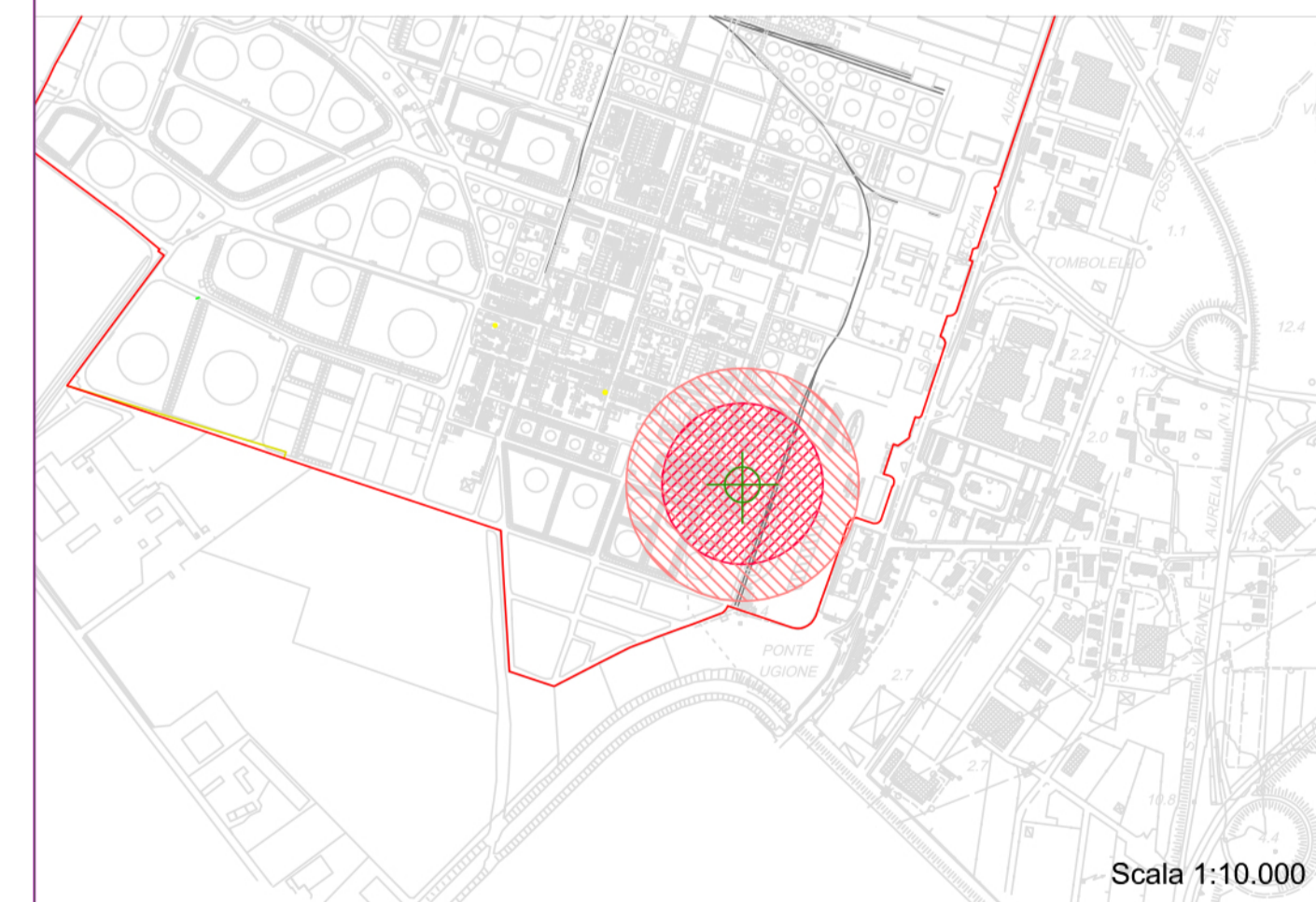
Scala 1:10.000

Categoria di Effetto	Raggio (m)	Area di danno (mq.)	Esposti Residenti
Elevata letalita' - LFL	80	20106	—
Inizio letalita' - 1/2 LFL	137	58964	—

Condizioni atmosferiche 2F

AREE DI DANNO E CATEGORIE DI EFFETTI
PERDITA DA LINEA INTERNA AL PARCO GPL - foro da 2"
TOP Event 16

N. rif.: 4
Identificativo dell'impianto: SOI MOV PARCO GPL DEPOSITO I Classe
Descrizione sintetica dell'evento: Perdita da linea interna al parco GPL - foro da 2"
Frequenza (Occ./anno): 1.05*10E-08
Scenario: Flash Fire



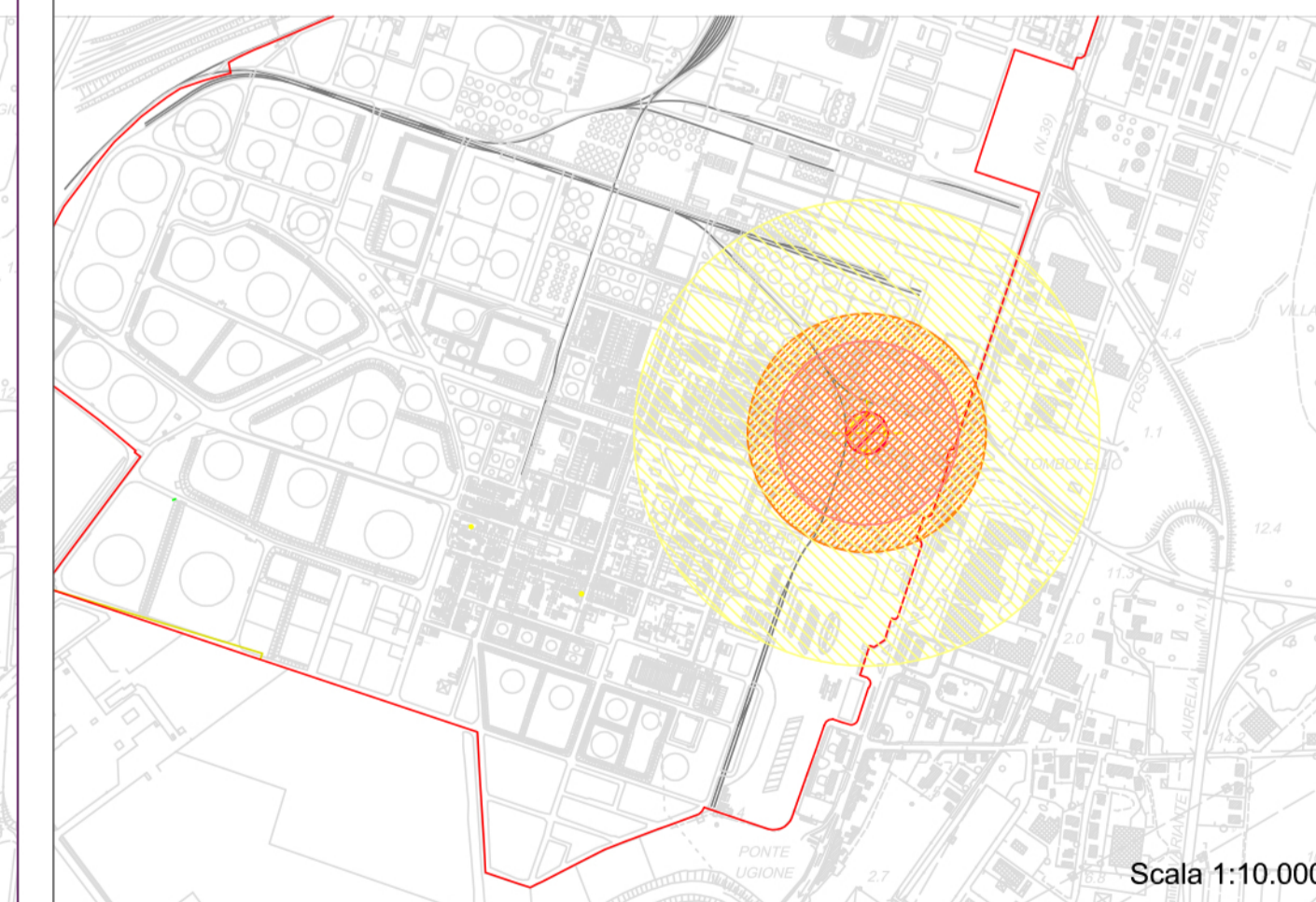
Scala 1:10.000

Categoria di Effetto	Raggio (m)	Area di danno (mq.)	Esposti Residenti
Elevata letalita' - LFL	114	40828	—
Inizio letalita' - 1/2 LFL	165	85529	—

Condizioni atmosferiche 2F

AREE DI DANNO E CATEGORIE DI EFFETTI
PERDITA DI GRANDE ENTITA' DA V601
TOP Event 17B

N. rif.: 5
Identificativo dell'impianto: SOI LUBRIFICANTI IMPIANTO PDA Polimone V601
Descrizione sintetica dell'evento: Perdita di grande entità da V601
Frequenza (Occ./anno): 1.05*10E-06
Scenario: Esplosione



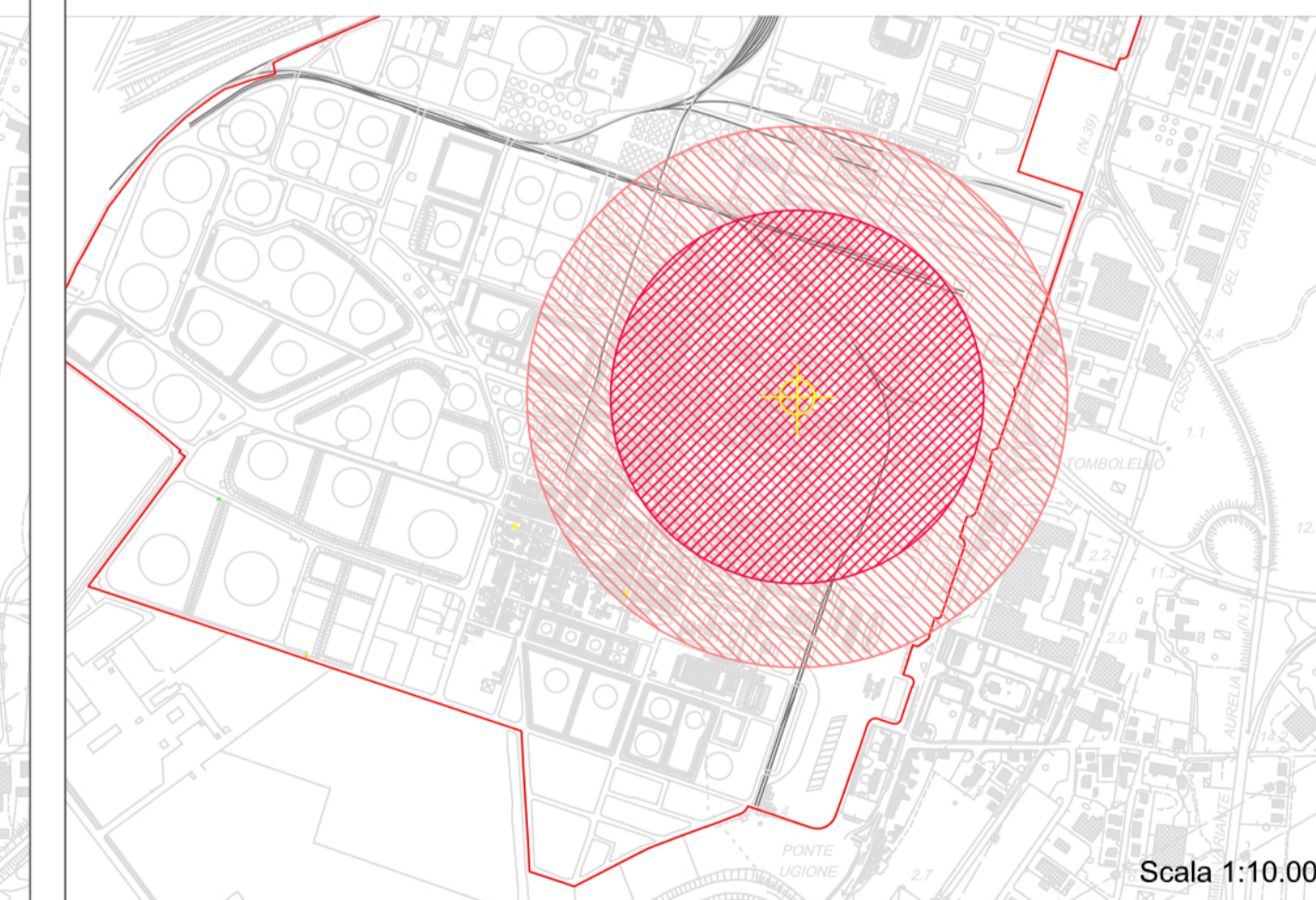
Scala 1:10.000

Categoria di Effetto	Raggio (m)	Area di danno (mq.)	Esposti Residenti
Elevata letalita' - 0.3 bar	30	2827	—
Inizio letalita' - 0.14 bar	130	53092	—
Lesioni irreversibili - 0.07 bar	169	89727	—
Lesioni reversibili - 0.03 bar	330	342119	—

Condizioni atmosferiche 2F

AREE DI DANNO E CATEGORIE DI EFFETTI
PERDITA DI GRANDE ENTITA' DA V601
TOP Event 17B

N. rif.: 6
Identificativo dell'impianto: SOI LUBRIFICANTI IMPIANTO PDA Polimone V601
Descrizione sintetica dell'evento: Perdita di grande entità da V601
Frequenza (Occ./anno): 1.05*10E-06
Scenario: Flash Fire



Scala 1:10.000

Categoria di Effetto	Raggio (m)	Area di danno (mq.)	Esposti Residenti
Elevata letalita' - LFL	265	220618	—
Inizio letalita' - 1/2 LFL	384	463246	—

Condizioni atmosferiche 2F