

Piano Operativo Comunale COLLESALVETTI

PIANO OPERATIVO

COLLESALVETTI

Gruppo di lavoro

Sindaco
Adelio Antolini
Assessore all'urbanistica
Mila Giommetti
Progettista
Dirigente e Responsabile del Procedimento
Leonardo Zinna

Ufficio di piano
Federica Tani, Francesca Guerrazzi
Servizio edilizia privata e SUAP
Claudio Betinari (fino al 6/10/2023)
Sandro Lischi (dal 17/10/2023)

Garante dell'informazione e
della partecipazione
Annamaria Sino (fino al 17/04/2023)
Francesca Guerrazzi (dal 18/04/2023)

Co - progettista
Chiara Nostrato

Collaboratori aspetti urbanistici
Benedetta Biagini

Collaboratori aspetti grafici e rilievi p. e. e.
Giulia D'Ercole, Giovanna Montoro, Marco Lischi

Aspetti geologici e sismici
Federica Tani

Aspetti idraulici
PRIMA INGEGNERIA STP - Nicola Buchignani

Valutazione ambientale strategica e
Valutazione di incidenza ambientale
Andrea Giraldi

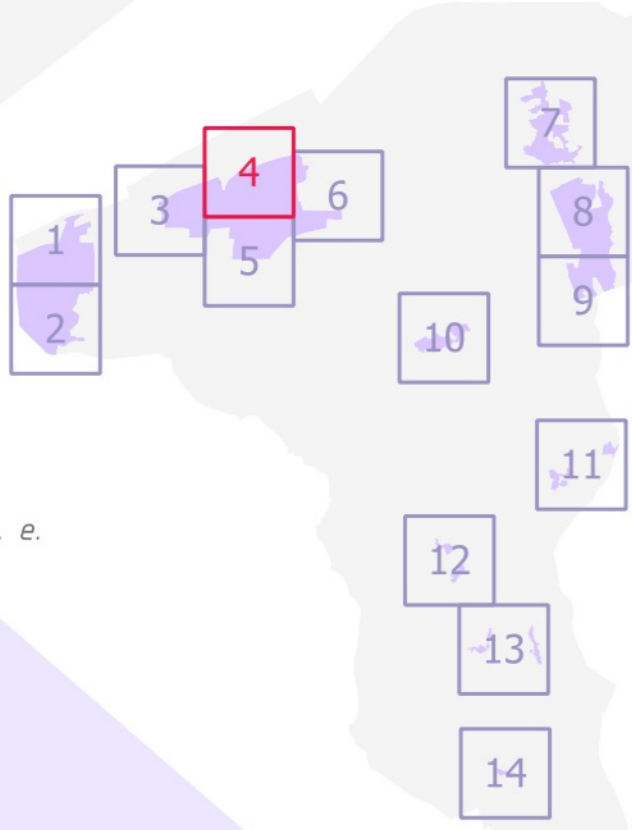
Aspetti cartografici e Database Geografico
LDP Progetti GIS srl

Aspetti partecipativi
SIMURG RICERCHE - Claudia Casini

dicembre 2023

scala 1:2.000

4 - Piana Guastice nord Disciplina dei suoli e degli insediamenti



- ▬ Limite comunale
- ▭ Progetto di Piano di cui alla Parte 7 Titolo 1 delle NTA
- ▭ Aree di trasformazione soggette a schede progettuali da attuarsi mediante intervento edilizio diretto, Progetto Unitario Convenzionato o Piano Attuativo
- ▭ PA_n° - Piani Attuativi Convenzionati
- ▭ Edificato esistente
- ▭ Patrimonio edilizio esistente soggetto a schedatura (n. classe di cui alla Parte 2 - TITOLO 2 delle NTA)
- ▭ Articolazione del territorio rurale/urbanizzato di cui alla Parte 5 - TITOLO 1 delle NTA
- ▭ perimetro del Territorio Urbanizzato
- ▭ Ambito periurbano
- ▭ Pertinenza paesaggistica dei nuclei storici
- ▭ Nuclei storici
- ▭ Nuclei rurali
- ▭ E1 - Aree agricole della bonifica
- ▭ E2 - Aree agricole dei seminativi di pianura
- ▭ E3 - Aree agricole dei campi chiusi del rilievo di Collesalveti
- ▭ E4 - Aree del mosaico culturale e boscato
- ▭ E5 - Aree boscate
- ▭ E6 - Aree agricole dei seminativi semplici a maglia medio-ampia di impronta tradizionale
- ▭ E7 - Aree agricole dei seminativi e degli oliveti di crinale
- ▭ Servizi e infrastrutture di interesse collettivo di cui alla Parte 3 - TITOLO 2 delle NTA
- ▭ Aree a parcheggio pubblico
- ▭ P - Parcheggio pubblico esistente
- ▭ P* - Parcheggio pubblico di progetto
- ▭ Pc* - Area camper service di progetto
- ▭ Aree per spazi pubblici attrezzati a parco e per il gioco e lo sport
- ▭ V - Verde pubblico attrezzato
- ▭ VS - Verde sportivo
- ▭ Vo - Orti urbani
- ▭ Vsc - Area sgambatura cani
- ▭ Vi - Verde di impronta storica
- ▭ Vz - Piazza
- ▭ Attrezzature di interesse collettivo
- ▭ AC1 - servizi sociali e assistenziali quali: centri di assistenza, case di riposo, residenze protette
- ▭ AC2 - servizi culturali, ricreativi e assimilati: musei, spazi espositivi, auditori, sale convegni e mostre, biblioteche, circoli
- ▭ AC3 - servizi ospedalieri e sanitari quali: presidi ospedalieri, distretti sanitari
- ▭ AC4 - servizi religiosi quali: chiese, conventi, oratori, edifici e sale per il culto di qualunque religione
- ▭ AC5 - stoccaggio rifiuti
- ▭ AC6 - servizi amministrativi e assimilati quali: servizi comunali e della protezione civile, attrezzature per la pubblica sicurezza, della finanza e militari
- ▭ AC7 - servizi mobilità
- ▭ AC8 - servizi cimiteriali
- ▭ AC9 - edilizia residenziale pubblica
- ▭ AC10 - strutture tecniche e tecnologiche quali: impianti per la distribuzione di energia elettrica, gas e acqua, telefonia
- ▭ Aree per attrezzature scolastiche
- ▭ AS0 - scuola dell'infanzia: asilo nido
- ▭ AS1 - scuola dell'infanzia: materna
- ▭ AS2 - scuola primaria
- ▭ AS3 - scuola secondaria di primo grado
- ▭ Morfotipi urbani di cui alla Parte 4 - TITOLO 1 delle NTA
- ▭ TS1 - Morfotipo urbano storico compatto
- ▭ TS2 - Morfotipo storicizzato
- ▭ TR3 - Morfotipo ad isolati aperti e blocchi prevalentemente residenziali
- ▭ TR4 - Morfotipo delle urbanizzazioni contemporanee di edilizia pianificata
- ▭ TR7 - Morfotipo delle urbanizzazioni contemporanee sfangiate di margine
- ▭ TPS1 - Morfotipo delle urbanizzazioni contemporanee a proliferazione produttiva
- ▭ TPS2 - Morfotipo a piattaforme produttive - commerciali - direzionali
- ▭ TPS3 - Insule specializzate
- ▭ Disposizioni specifiche in ambito urbano di cui alla Parte 4 - TITOLO 2 delle NTA
- ▭ Aree a verde urbano private
- ▭ Aree a verde di connessione ecologica pubbliche e private
- ▭ Habitat lacustri e palustri in contesti antropici
- ▭ Aree per opere di regimazione idraulica di cui alla Parte 8 - TITOLO 3 delle NTA
- ▭ Esistente
- ▭ Di progetto
- ▭ Piano Comunale di Protezione Civile di cui alla Parte 9 - TITOLO 1 delle NTA
- ▭ Aree di attesa sicura della popolazione
- ▭ Comando Operativo Avanzato Vigili del Fuoco (COA)
- ▭ Mobilità di cui alla Parte 3 - TITOLO 3 delle NTA
- ▭ Impianti per la distribuzione dei carburanti
- ▭ Area ferroviaria in ambito urbano
- ▭ Viabilità di progetto
- ▭ Itinerari culturali ed escursionistici
- ▭ Rete sentieristica CAI
- ▭ Sentiero "Cammino d'Etruria"
- ▭ Sentiero "Cammino di Santa Giulia"
- ▭ Altri sentieri
- ▭ Ippovia
- ▭ Percorsi ciclabili
- ▭ Percorso ciclabile esistente
- ▭ Percorso ciclabile di progetto

