

Piano Operativo Comunale COLLESALVETTI

PIANO OPERATIVO

COLLESALVETTI

Gruppo di lavoro

Sindaco
Adelio Antolini

Assessore all'urbanistica
Mila Giommetti

Progettista
Dirigente e Responsabile del Procedimento
Leonardo Zinna

Ufficio di piano
Federica Tani, Francesca Guerrazzi

Servizio edilizia privata e SUAP
Claudio Betari (fino al 6/10/2023)
Sandro Lischi (dal 7/10/2023)

Garante dell'informazione e
della partecipazione
Annamaria Sino (fino al 17/04/2023)
Francesca Guerrazzi (dal 18/04/2023)

Co-progettista
Chiara Nostrato

Collaboratori aspetti urbanistici
Benedetta Biagini

Collaboratori aspetti grafici e rilievi p. e. e.
Giulia D'Ercole, Giovanna Montoro, Marco Lischi

Aspetti geologici e sismici
Federica Tani

Aspetti idraulici
PRIMA INGEGNERIA STP - Nicola Buchignani

Valutazione ambientale strategica e
Valutazione di incidenza ambientale
Andrea Giraldi

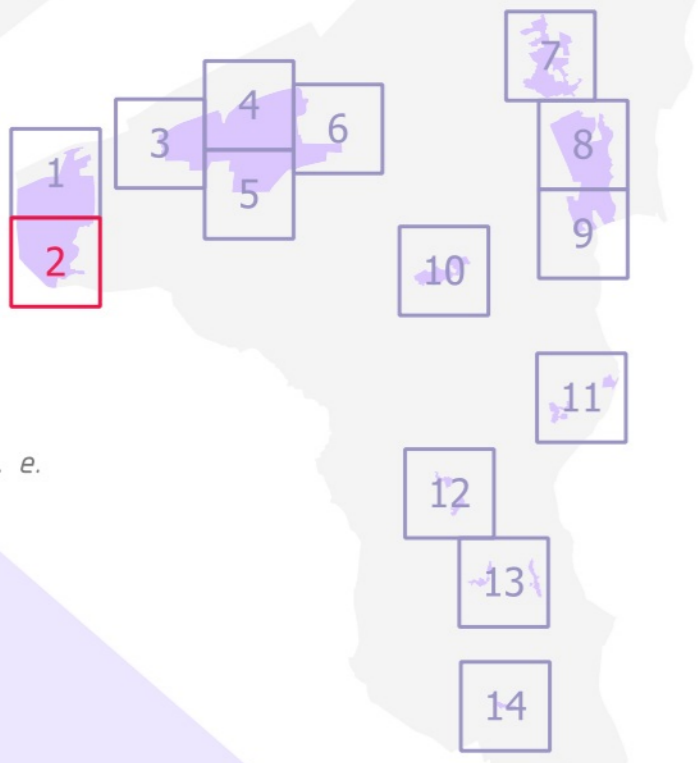
Aspetti cartografici e Database Geografico
LDP Progetti GIS srl

Aspetti partecipativi
SIMURG RICERCHE - Claudia Casini

dicembre 2023

scala 1:2.000

2 - Stagno sud Disciplina dei suoli e degli insediamenti



- ▭ Limite comunale
- ▭ Progetto di Piano di cui alla Parte 7 Titolo 1 delle NTA
- ▭ Aree di trasformazione soggette a schede progettuali da attuarsi mediante intervento edilizio diretto, Progetto Unitario Convenzionato o Piano Attuativo
- ▭ PA_n° - Piani Attuativi Convenzionati
- Edificio esistente
- ▭ Patrimonio edilizio esistente soggetto a schedatura (n. classe di cui alla Parte 2 - TITOLO 2 delle NTA)
- Articolazione del territorio rurale/urbanizzato di cui alla Parte 5 - TITOLO 1 delle NTA
- ▭ perimetro del Territorio Urbanizzato
- ▭ Ambito periurbano
- ▭ Pertinenza paesaggistica dei nuclei storici
- ▭ Nuclei storici
- ▭ Nuclei rurali
- E1 - Aree agricole della bonifica
- E2 - Aree agricole dei seminativi di pianura
- E3 - Aree agricole dei campi chiusi del rilievo di Collesalvetti
- E4 - Aree del mosaico culturale e boscato
- E5 - Aree boscate
- E6 - Aree agricole dei seminativi semplici a maglia medio-ampia di impronta tradizionale
- E7 - Aree agricole dei seminativi e degli oliveti di crinale
- Servizi e infrastrutture di interesse collettivo di cui alla Parte 3 - TITOLO 2 delle NTA
- ▭ Aree a parcheggio pubblico
- P* - Parcheggio pubblico esistente
- P* - Parcheggio pubblico di progetto
- Pc* - Area camper service di progetto
- ▭ Aree per spazi pubblici attrezzati a parco e per il gioco e lo sport
- V - Verde pubblico attrezzato
- VS - Verde sportivo
- Vo - Orti urbani
- Vsc - Area sgambatura cani
- Vi - Verde di impronta storica
- Vz - Piazza
- ▭ Attrezzature di interesse collettivo
- AC1 - servizi sociali e assistenziali quali: centri di assistenza, case di riposo, residenze protette
- AC2 - servizi culturali, ricreativi e assimilati: musei, spazi espositivi, auditori, sale convegni e mostre, biblioteche, circoli
- AC3 - servizi ospedalieri e sanitari quali: presidi ospedalieri, distretti sanitari
- AC4 - servizi religiosi quali: chiese, conventi, oratori, edifici e sale per il culto di qualunque religione
- AC5 - stoccaggio rifiuti
- AC6 - servizi amministrativi e assimilati quali: servizi comunali e della protezione civile, attrezzature per la pubblica sicurezza, della finanza e militari
- AC7 - servizi mobilità
- AC8 - servizi cimiteriali
- AC9 - edilizia residenziale pubblica
- AC10 - strutture tecniche e tecnologiche quali: impianti per la distribuzione di energia elettrica, gas e acqua, telefonia
- ▭ Aree per attrezzature scolastiche
- AS0 - scuola dell'infanzia: asilo nido
- AS1 - scuola dell'infanzia: materna
- AS2 - scuola primaria
- AS3 - scuola secondaria di primo grado
- Morfotipi urbani di cui alla Parte 4 - TITOLO 1 delle NTA
- TS1 - Morfotipo urbano storico compatto
- TS2 - Morfotipo storizzato
- TR3 - Morfotipo ad isolati aperti e blocchi prevalentemente residenziali
- TR4 - Morfotipo delle urbanizzazioni contemporanee di edilizia pianificata
- TR7 - Morfotipo delle urbanizzazioni contemporanee sfangiate di margine
- TPS1 - Morfotipo delle urbanizzazioni contemporanee a proliferazione produttiva
- TPS2 - Morfotipo a piattaforme produttive - commerciali - direzionali
- TPS3 - Insule specializzate
- Disposizioni specifiche in ambito urbano di cui alla Parte 4 - TITOLO 2 delle NTA
- ▭ Aree a verde urbano private
- ▭ Aree a verde di connessione ecologica pubbliche e private
- ▭ Habitat lacustri e palustri in contesti antropici
- Aree per opere di regimazione idraulica di cui alla Parte 8 - TITOLO 3 delle NTA
- ▭ Esistente
- ▭ Di progetto
- Piano Comunale di Protezione Civile di cui alla Parte 9 - TITOLO 1 delle NTA
- ▭ Aree di attesa sicura della popolazione
- ▭ Comando Operativo Avanzato Vigili del Fuoco (COA)
- Mobilità di cui alla Parte 3 - TITOLO 3 delle NTA
- ▭ Impianti per la distribuzione dei carburanti
- ▭ Area ferroviaria in ambito urbano
- ▭ Viabilità di progetto
- Itinerari culturali ed escursionistici
- ▭ Rete sentieristica CAI
- ▭ Sentiero "Cammino d'Etruria"
- ▭ Sentiero "Cammino di Santa Giulia"
- ▭ Altri sentieri
- ▭ Ippovia
- Percorsi ciclabili
- ▭ Percorso ciclabile esistente
- ▭ Percorso ciclabile di progetto

