

Piano Operativo Comunale COLLESALVETTI

PIANO OPERATIVO

COLLESALVETTI

Gruppo di lavoro

Sindaco
Adelio Antolini

Assessore all'urbanistica
Mila Giommetti

Progettista
Dirigente e Responsabile del Procedimento
Leonardo Zinna

Ufficio di piano
Federica Tani, Francesca Guerrazzi

Servizio edilizia privata e SUAP
Claudio Betinari (fino al 6/10/2023)
Sandro Lischi (dal 7/10/2023)

Garante dell'informazione e della partecipazione
Annamaria Sino (fino al 17/04/2023)
Francesca Guerrazzi (dal 18/04/2023)

Co - progettista
Chiara Nostrato

Collaboratori aspetti urbanistici
Benedetta Biaggini

Collaboratori aspetti grafici e rilievi p. e. e.
Giulia D'Ercole, Giovanna Montoro, Marco Lischi

Aspetti geologici e sismici
Federica Tani

Aspetti idraulici
PRIMA INGEGNERIA STP - Nicola Buchignani

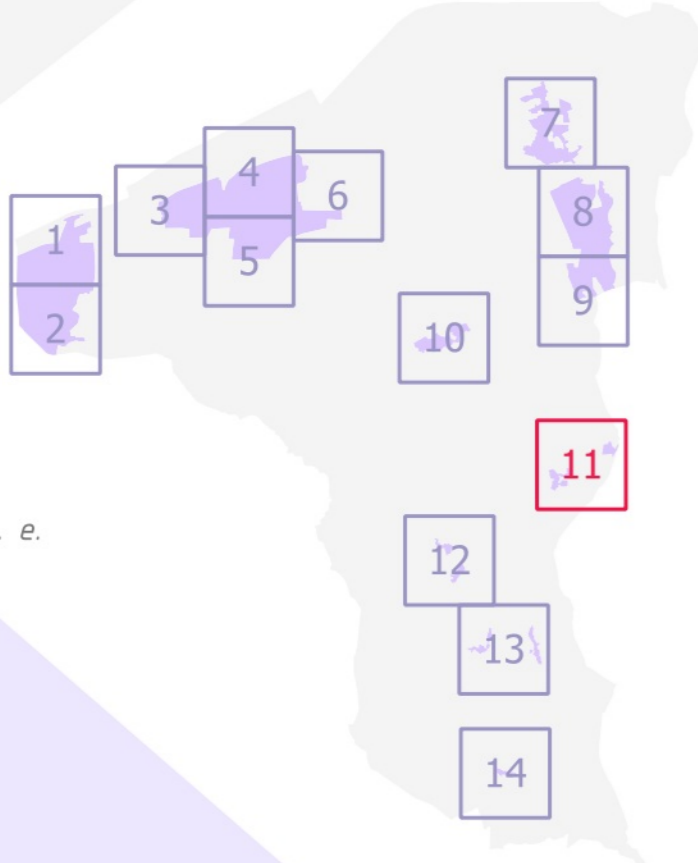
Valutazione ambientale strategica e Valutazione di incidenza ambientale
Andrea Giraldi

Aspetti cartografici e Database Geografico
LDP Progetti GIS srl

Aspetti partecipativi
SIMURG RICERCHE - Claudia Casini

dicembre 2023 scala 1:2.000

11 - Castell'Anselmo - Torretta Vecchia Disciplina dei suoli e degli insediamenti



▬ Limite comunale

▭ Progetto di Piano di cui alla Parte 7 Titolo 1 delle NTA

▭ Aree di trasformazione soggette a schede progettuali da attuarsi mediante intervento edilizio diretto, Progetto Unitario Convenzionato o Piano Attuativo

▭ PA_n° - Piani Attuativi Convenzionati

Edificato esistente

▭ Patrimonio edilizio esistente soggetto a schedatura (n. classe di cui alla Parte 2 - TITOLO 2 delle NTA)

▭ Articolazione del territorio rurale/urbanizzato di cui alla Parte 5 - TITOLO 1 delle NTA

▭ perimetro del Territorio Urbanizzato

▭ Ambito periurbano

▭ Pertinenza paesaggistica dei nuclei storici

▭ Nuclei storici

▭ Nuclei rurali

E1 - Aree agricole della bonifica

E2 - Aree agricole dei seminativi di pianura

E3 - Aree agricole dei campi chiusi del rilievo di Collesalveti

E4 - Aree del mosaico culturale e boscato

E5 - Aree boscate

E6 - Aree agricole dei seminativi semplici a maglia medio-ampia di impronta tradizionale

E7 - Aree agricole dei seminativi e degli oliveti di crinale

Servizi e infrastrutture di interesse collettivo di cui alla Parte 3 - TITOLO 2 delle NTA

▭ Aree a parcheggio pubblico

P - Parcheggio pubblico esistente

P* - Parcheggio pubblico di progetto

Pc* - Area camper service di progetto

▭ Aree per spazi pubblici attrezzati a parco e per il gioco e lo sport

V - Verde pubblico attrezzato

VS - Verde sportivo

Vo - Orti urbani

Vsc - Area sgambatura cani

Vi - Verde di impronta storica

Vz - Piazza

▭ Attrezzature di interesse collettivo

AC1 - servizi sociali e assistenziali quali: centri di assistenza, case di riposo, residenze protette

AC2 - servizi culturali, ricreativi e assimilati: musei, spazi espositivi, auditori, sale convegni e mostre, biblioteche, circoli

AC3 - servizi ospedalieri e sanitari quali: presidi ospedalieri, distretti sanitari

AC4 - servizi religiosi quali: chiese, conventi, oratori, edifici e sale per il culto di qualunque religione

AC5 - stoccaggio rifiuti

AC6 - servizi amministrativi e assimilati quali: servizi comunali e della protezione civile, attrezzature per la pubblica sicurezza, della finanza e militari

AC7 - servizi mobilità

AC8 - servizi cimiteriali

AC9 - edilizia residenziale pubblica

AC10 - strutture tecniche e tecnologiche quali: impianti per la distribuzione di energia elettrica, gas e acqua, telefonia

▭ Aree per attrezzature scolastiche

AS0 - scuola dell'infanzia: asilo nido

AS1 - scuola dell'infanzia: materna

AS2 - scuola primaria

AS3 - scuola secondaria di primo grado

Morfotipi urbani di cui alla Parte 4 - TITOLO 1 delle NTA

TS1 - Morfotipo urbano storico compatto

TS2 - Morfotipo storicizzato

TR3 - Morfotipo ad isolati aperti e blocchi prevalentemente residenziali

TR4 - Morfotipo delle urbanizzazioni contemporanee di edilizia pianificata

TR7 - Morfotipo delle urbanizzazioni contemporanee sfangiate di margine

TPS1 - Morfotipo delle urbanizzazioni contemporanee a proliferazione produttiva

TPS2 - Morfotipo a piattaforme produttive - commerciali - direzionali

TPS3 - Insule specializzate

Disposizioni specifiche in ambito urbano di cui alla Parte 4 - TITOLO 2 delle NTA

▭ Aree a verde urbano private

▭ Aree a verde di connessione ecologica pubbliche e private

▭ Habitat lacustri e palustri in contesti antropici

Aree per opere di regimazione idraulica di cui alla Parte 8 - TITOLO 3 delle NTA

▭ Esistente

▭ Di progetto

Piano Comunale di Protezione Civile di cui alla Parte 9 - TITOLO 1 delle NTA

▭ Aree di attesa sicura della popolazione

▭ Comando Operativo Avanzato Vigili del Fuoco (COA)

Mobilità di cui alla Parte 3 - TITOLO 3 delle NTA

▭ Impianti per la distribuzione dei carburanti

▭ Area ferroviaria in ambito urbano

▭ Viabilità di progetto

▭ Itinerari culturali ed escursionistici

▭ Rete sentieristica CAI

▭ Sentiero "Cammino d'Etruria"

▭ Sentiero "Cammino di Santa Giulia"

▭ Altri sentieri

▭ Ippovia

▭ Percorsi ciclabili

▭ Percorso ciclabile esistente

▭ Percorso ciclabile di progetto

