

Piano Operativo Comunale COLLESALVETTI

PIANO OPERATIVO
COLLESALVETTI

Gruppo di lavoro

Sindaco
Adelio Antolini

Assessore all'urbanistica
Mila Giommetti

Progettista
Dirigente e Responsabile del Procedimento
Leonardo Zinna

Ufficio di piano
Federica Tani, Francesca Guerrazzi

Servizio edilizia privata e SUAP
Claudio Betinari (fino al 6/10/2023)
Sandro Lischi (dal 17/10/2023)

Garante dell'informazione e della partecipazione
Annamaria Sino (fino al 17/04/2023)
Francesca Guerrazzi (dal 18/04/2023)

Co-progettista
Chiara Nostrato

Collaboratori aspetti urbanistici
Benedetta Biagini

Collaboratori aspetti grafici e rilievi p. e. e.
Giulia D'Ercole, Giovanna Montoro, Marco Lischi

Aspetti geologici e sismici
Federica Tani

Aspetti idraulici
PRIMA INGEGNERIA STP - Nicola Buchignani

Valutazione ambientale strategica e Valutazione di incidenza ambientale
Andrea Giraldi

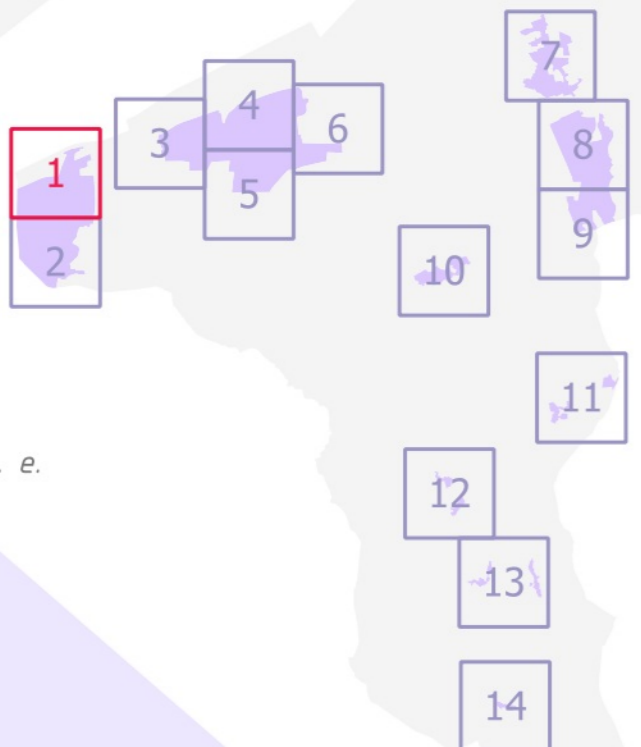
Aspetti cartografici e Database Geografico
LDP Progetti GIS srl

Aspetti partecipativi
SIMURG RICERCHE - Claudia Casini

dicembre 2023

scala 1:2.000

1 - Stagno nord Disciplina dei suoli e degli insediamenti



Limite comunale

Progetto di Piano di cui alla Parte 7 Titolo 1 delle NTA

Area di trasformazione soggetta a schede progettuali da attuarsi mediante intervento edilizio diretto, Progetto Unitario Convenzionato o Piano Attuativo

PA_n° - Piani Attuativi Convenzionati

Edificato esistente

Patrimonio edilizio esistente soggetto a schedatura (n. classe di cui alla Parte 2 - TITOLO 2 delle NTA)

Articolazione del territorio rurale/urbanizzato di cui alla Parte 5 - TITOLO 1 delle NTA

perimetro del Territorio Urbanizzato

Ambito periurbano

Pertinenza paesaggistica dei nuclei storici

Nuclei storici

Nuclei rurali

E1 - Aree agricole della bonifica

E2 - Aree agricole dei seminativi di pianura

E3 - Aree agricole dei campi chiusi del rilievo di Collesalveti

E4 - Aree del mosaico culturale e boscato

E5 - Aree boscate

E6 - Aree agricole dei seminativi semplici a maglia medio-ampia di impronta tradizionale

E7 - Aree agricole dei seminativi e degli oliveti di crinale

Servizi e infrastrutture di interesse collettivo di cui alla Parte 3 - TITOLO 2 delle NTA

Aree a parcheggio pubblico

P - Parcheggio pubblico esistente

P* - Parcheggio pubblico di progetto

Pc* - Area camper service di progetto

Aree per spazi pubblici attrezzati a parco e per il gioco e lo sport

V - Verde pubblico attrezzato

VS - Verde sportivo

Vo - Orti urbani

Vsc - Area sgambatura cani

Vi - Verde di impronta storica

Vz - Piazza

Attrezzature di interesse collettivo

AC1 - servizi sociali e assistenziali quali: centri di assistenza, case di riposo, residenze protette

AC2 - servizi culturali, ricreativi e assimilatati: musei, spazi espositivi, auditori, sale convegni e mostre, biblioteche, circoli

AC3 - servizi ospedalieri e sanitari quali: presidi ospedalieri, distretti sanitari

AC4 - servizi religiosi quali: chiese, conventi, oratori, edifici e sale per il culto di qualunque religione

AC5 - stoccaggio rifiuti

AC6 - servizi amministrativi e assimilati quali: servizi comunali e della protezione civile, attrezzature per la pubblica sicurezza, della finanza e militari

AC7 - servizi mobilità

AC8 - servizi cimiteriali

AC9 - edilizia residenziale pubblica

AC10 - strutture tecniche e tecnologiche quali: impianti per la distribuzione di energia elettrica, gas e acqua, telefonia

Aree per attrezzature scolastiche

AS0 - scuola dell'infanzia: asilo nido

AS1 - scuola dell'infanzia: materna

AS2 - scuola primaria

AS3 - scuola secondaria di primo grado

Morfotipi urbani di cui alla Parte 4 - TITOLO 1 delle NTA

TS1 - Morfotipo urbano storico compatto

TS2 - Morfotipo storizzato

TR3 - Morfotipo ad isolati aperti e blocchi prevalentemente residenziali

TR4 - Morfotipo delle urbanizzazioni contemporanee di edilizia pianificata

TR7 - Morfotipo delle urbanizzazioni contemporanee sfangiate di margine

TPS1 - Morfotipo delle urbanizzazioni contemporanee a proliferazione produttiva

TPS2 - Morfotipo a piattaforme produttive - commerciali - direzionali

TPS3 - Insule specializzate

Disposizioni specifiche in ambito urbano di cui alla Parte 4 - TITOLO 2 delle NTA

Aree a verde urbano private

Aree a verde di connessione ecologica pubbliche e private

Habitat lacustri e palustri in contesti antropici

Aree per opere di regimazione idraulica di cui alla Parte 8 - TITOLO 3 delle NTA

Esistente

Di progetto

Piano Comunale di Protezione Civile di cui alla Parte 9 - TITOLO 1 delle NTA

Aree di attesa sicura della popolazione

Comando Operativo Avanzato Vigili del Fuoco (COA)

Mobilità di cui alla Parte 3 - TITOLO 3 delle NTA

Impianti per la distribuzione dei carburanti

Area ferroviaria in ambito urbano

Viabilità di progetto

Itinerari culturali ed escursionistici

Red sentieristica CAI

Sentiero "Cammino d'Etruria"

Sentiero "Cammino di Santa Giulia"

Altri sentieri

Ippovia

Percorsi ciclabili

Percorso cicloabile esistente

Percorso cicloabile di progetto

