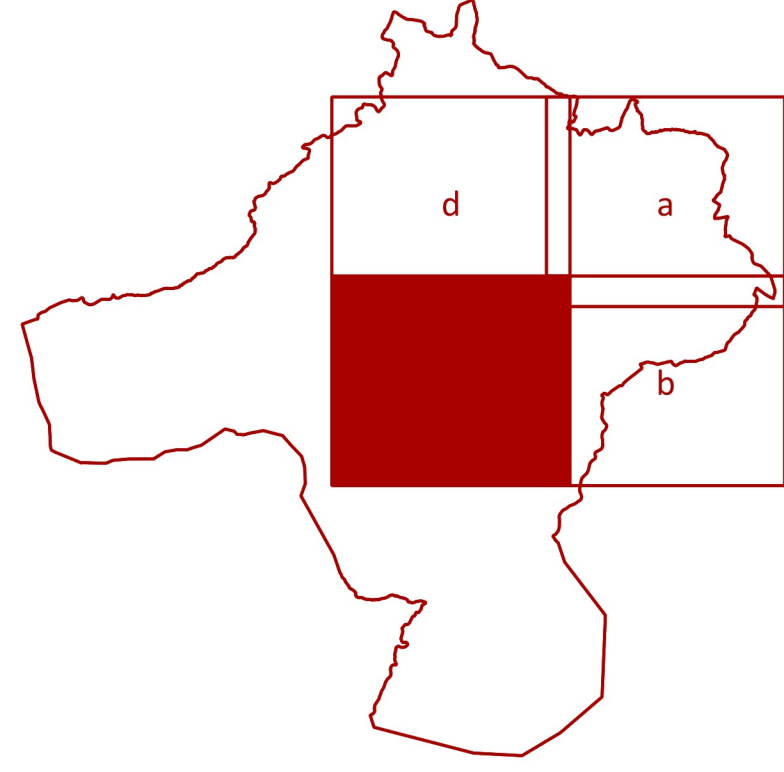


Piano Strutturale SG9c

Carta della Pericolosità Sismica Locale
(sud-ovest)

scala 1:5.000



settembre 2023





progetto:
Roberto Vezzosi (capogruppo)
Stefania Rizzoni, Ida studio
Massimiliano Rossi, Fabio Poggi, Davide Giovannuzzi, Mirko Frasconi, Laura Calmacci, ProGeo Engineering s.r.l.
Luca Moretti, Lorenzo Lari, Cooperativa Civile STP Soc. Coop
Leonardo Lombardi, Michele Giunti e Cristina Castelli, NEMO Nature and Environment Management Operators s.r.l.
Bianca Boni
Martina Romeo
Valentina Vettori
Andrea Debernardi con Chiara Taiariol e Lorena Mastropasqua, META s.r.l., per gli aspetti della mobilità
Maria Rita Cecchini per la Valutazione Ambientale Strategica

Sindaco e Assessore all'Urbanistica: Alessandro Donati
Garante dell'informazione e della partecipazione: Francesco Manganelli
Responsabile del procedimento: Rita Lucci

Comune di Colle di Val d'Elsa

LEGENDA

AREE A PERICOLOSITA' SISMICA LOCALE

-  S.4 Pericolosità sismica locale molto elevata
-  S.3 Pericolosità sismica locale elevata
-  S.2* Pericolosità sismica locale media
-  S.2 Pericolosità sismica locale media

