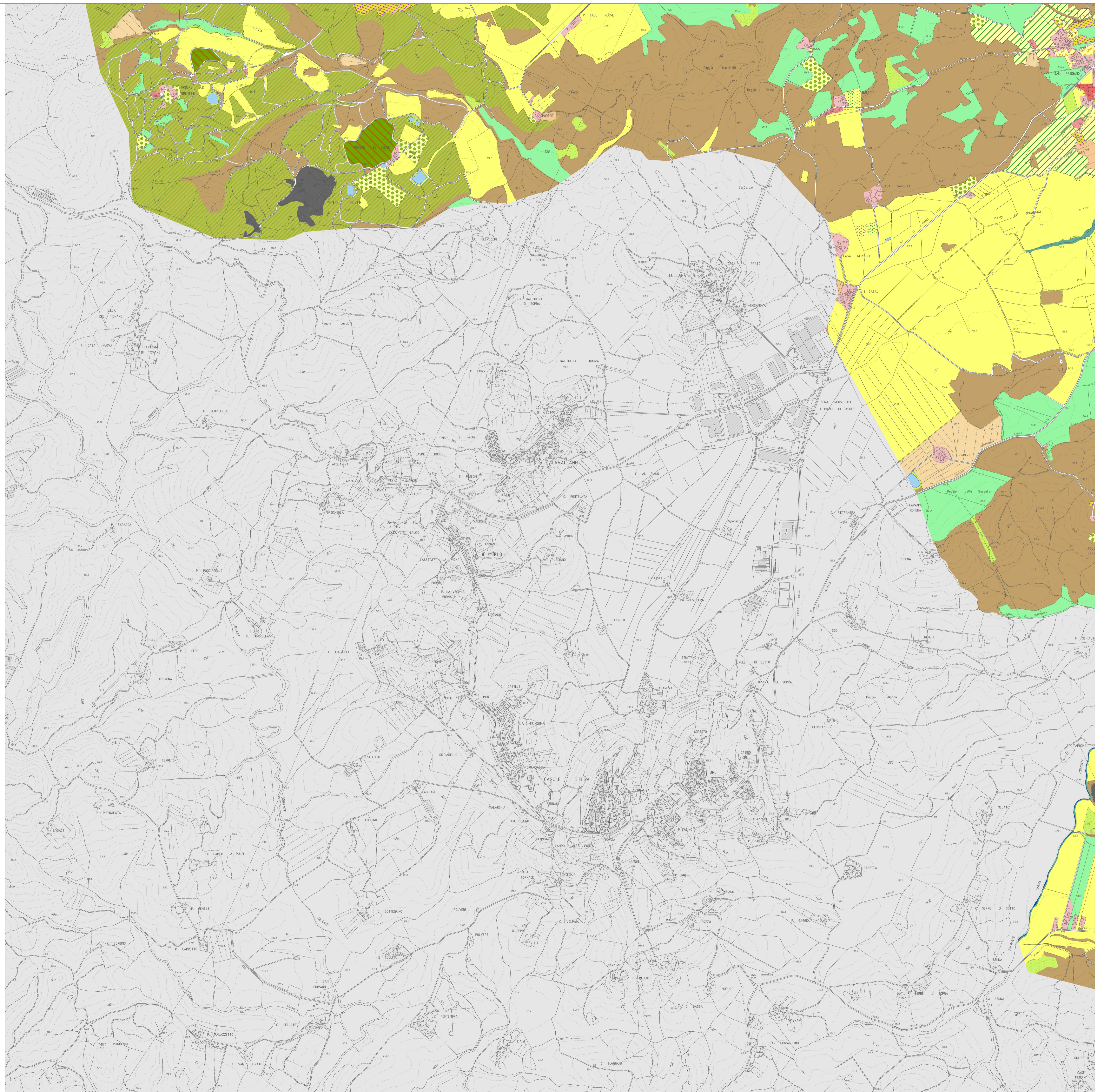
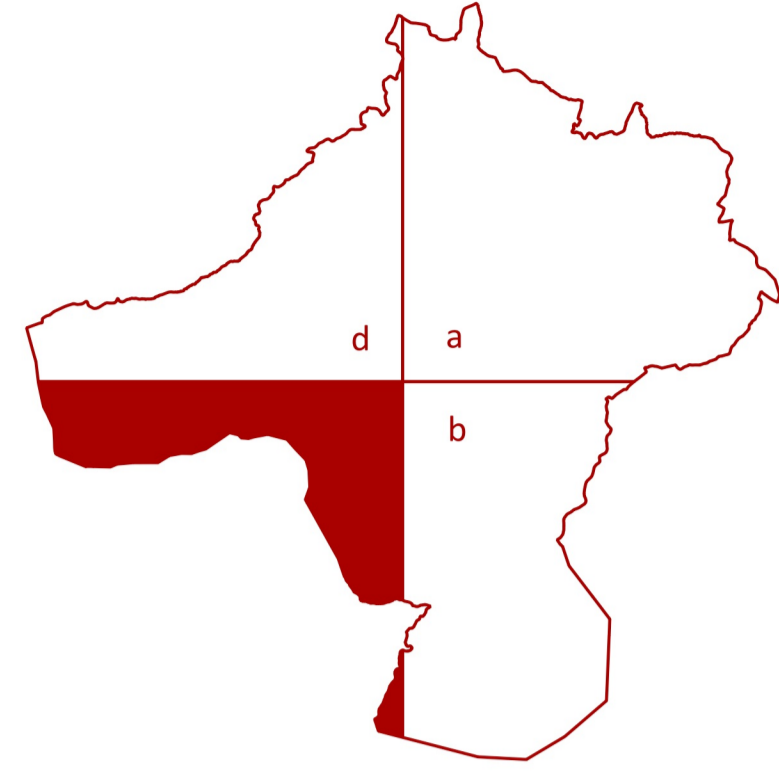


Piano Strutturale QC2c

Vegetazione
(sud-ovest)

scala 1:10.000



progetto:

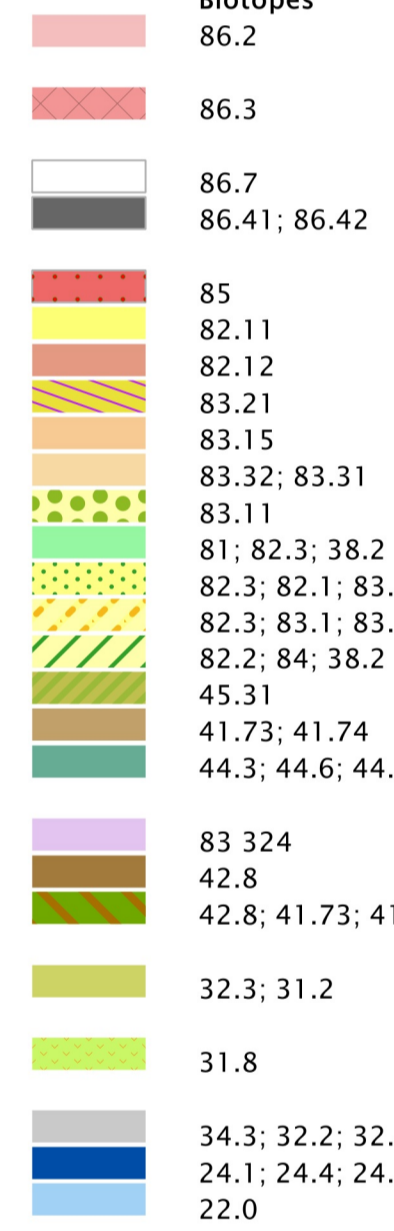
Roberto Vezzosi (capogruppo)
Stefania Rizzotti, Idp studio
Massimiliano Rossi, Fabio Poggi, Davide Giovannuzzi, Mirko Frascioni, Laura Galmacci, ProGeo Engineering s.r.l.
Luca Moretti, Lorenzo Iani, Cooperativa Civile STP Soc. Coop.
Leonardo Lombardi, Michele Giunti e Cristina Castelli, NEMO Nature and Environment Management Operators s.r.l.
Bianca Borri
Martina Romeo
Valentina Vettori
Andrea Debernardi con Chiara Talariol e Lorena Mastropasqua, META s.r.l., per gli aspetti della mobilità
Maria Rita Cecchini per la Valutazione Ambientale Strategica

luglio 2021

Sindaco e Assessore all'Urbanistica: Alessandro Donati
Garante dell'informazione e della partecipazione: Francesco Manganelli
Responsabile del procedimento: Rita Lucci

Comune di Colle di Val d'Elsa

codice Corine Biotope



tipo vegetazionale

aree edificate residenziali continue e discontinue con vegetazione sinantropica e ruderale
aree industriali e commerciali, impianti tecnologici, con vegetazione sinantropica e ruderale
rete stradali e ferroviaria con vegetazione sinantropica e ruderale di margine
aree estrattive e discariche con vegetazione sinantropica e ruderale o di ricolonizzazione
verde pubblico e/o privato, grandi giardini e parchi: zone sportive
coltivazioni erbacee con vegetazione infestante
serre e vivali con vegetazione infestante
coltivazioni arboree (vigneti)
coltivazioni arboree (frutteti)
pioppete e altri impianti di latifoglie o conifere
coltivazioni arboree (oliveti)
prati stabili di foraggiere
seminativi associati a coltivazioni arboree
2 zone agricole eterogenee e mosaicate
zone agricole ricche di elementi naturali e seminaturali
boschi a dominanza di leccio, anche con altre latifoglie
boschi di latifoglie termofile con roverella e/o cerro
boschi planiziali, ripariali e degli impluvi collinari, anche con presenza di robinia
robinieti o boschi misti di latifoglie a prevalenza di robinia
boschi di conifere di versante a dominanza di Pinus sp.pl. o altre conifere
boschi misti di conifere e sclerofille (leccete e macchie) e secondariamente di conifere e latifoglie
lande arbustive dense a dominanza di ericeti di degradazione post incendio, in mosaico con garighe e prati
arbusteti e cespuglieti decidui (mosaici di pruneti, ginestreti, roseti), talora con prati e ginepreti
calanchi, versanti con rada vegetazione erbacea e suffruticosa su litosoli
corsi d'acqua con vegetazione erbacea e elofitica spondale
specchi d'acqua anche con presenza di vegetazione erbacea/elofitica palustre e lacustre