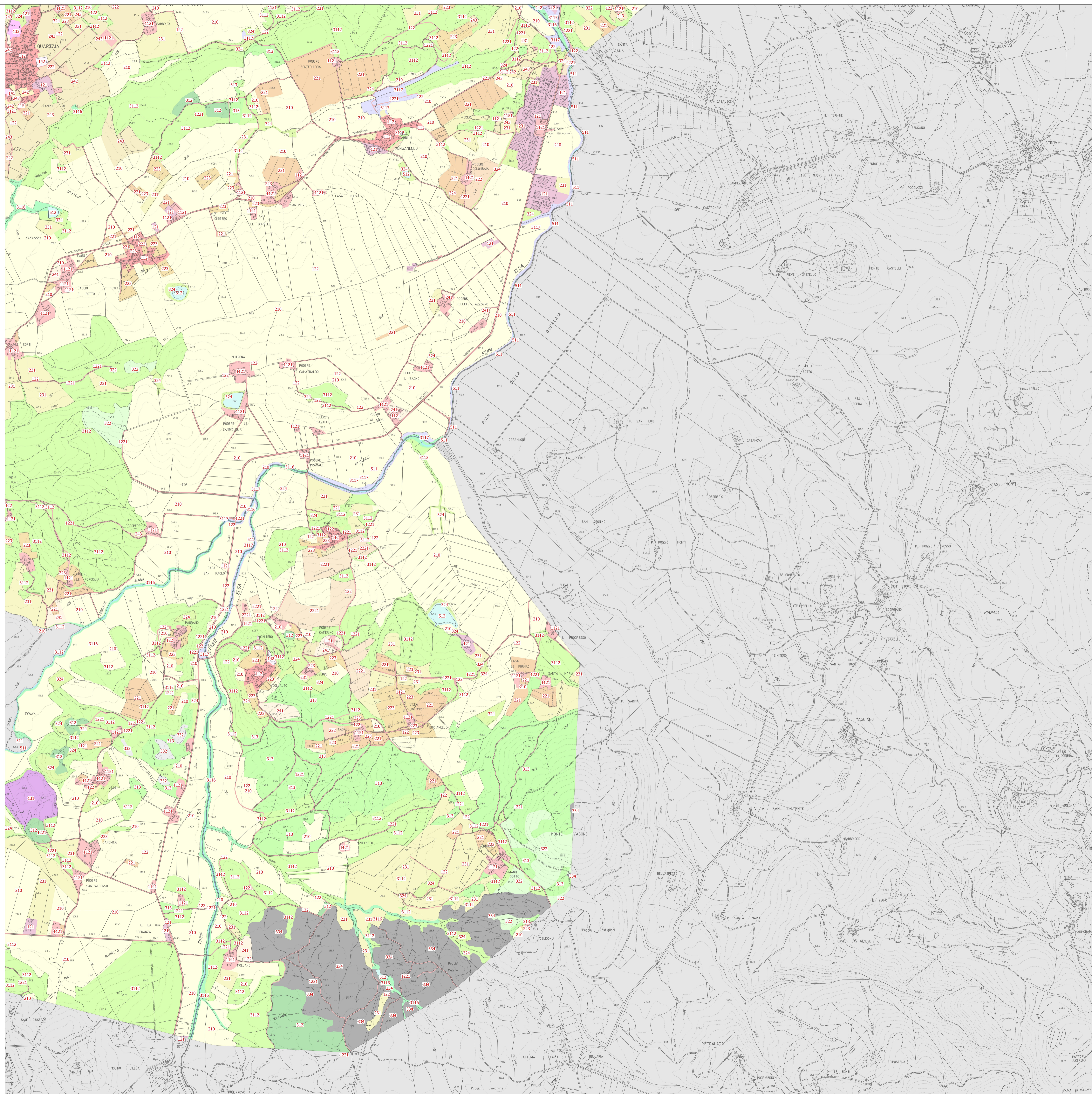
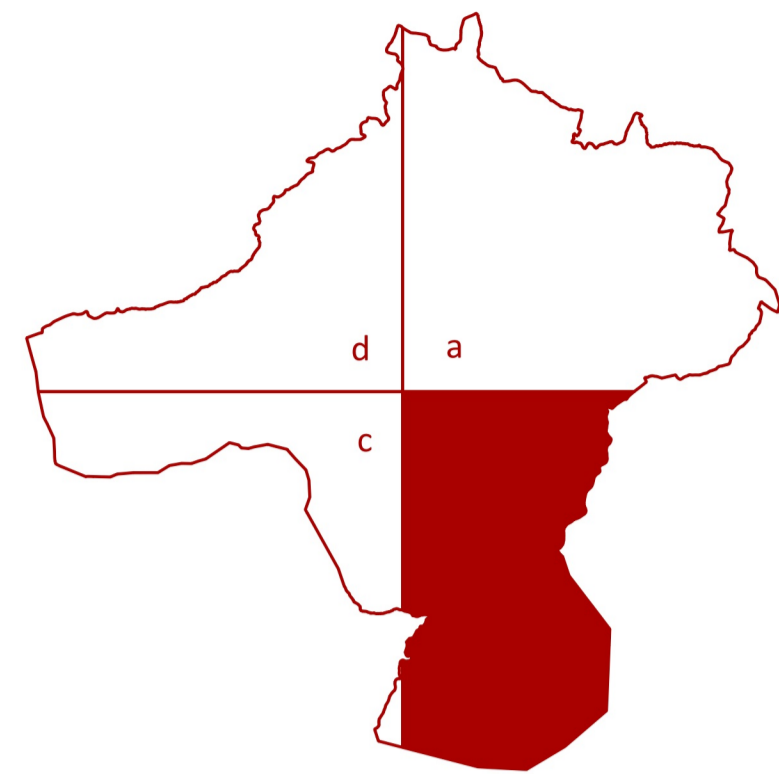


Piano Strutturale QC1b

Uso del suolo
(sud-est)

scala 1:10.000



progetto:

Roberto Vezzosi (capogruppo)

Stefania Rizzotti, Idp studio

Massimiliano Rossi, Fabio Poggi, Davide Giovannuzzi, Mirko Frascioni, Laura Galmacci, ProGeo Engineering s.r.l.

Luca Moretti, Lorenzo Lani, Cooperativa Civile STP Soc. Coop

Leonardo Lombardi, Michele Giunti e Cristina Castelli, NEMO Nature and Environment Management Operators s.r.l.

Bianca Borri

Martina Romeo

Valentina Vettori

Andrea Debernardi con Chiara Talariol e Lorena Mastropasqua, META s.r.l., per gli aspetti della mobilità

Maria Rita Cecchini per la Valutazione Ambientale Strategica

luglio 2021

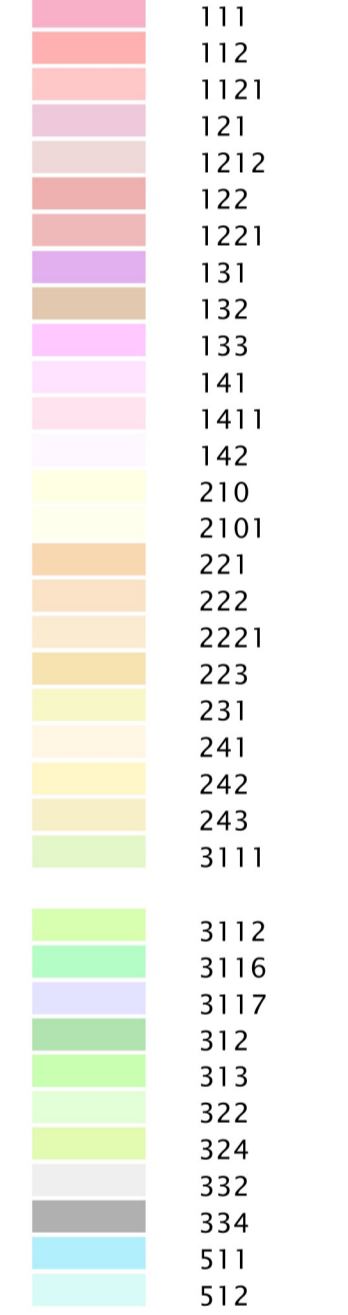
Sindaco e Assessore all'Urbanistica: Alessandro Donati

Garante dell'informazione e della partecipazione: Francesco Manganelli

Responsabile del procedimento: Rita Lucchi

Comune di Colle di Val d'Elsa

codice CLC



categorie di uso del suolo

- 111 zone residenziali a tessuto continuo
- 112 zone residenziali a tessuto discontinuo
- 121 pertinenza abitativa, edificato sparso
- 122 aree industriali, commerciali e servizi pubblici e privati
- 1212 impianto fotovoltaico
- 122 reti stradali, ferroviarie e infrastrutture tecniche
- 1221 strade in aree boscate
- 131 aree estrattive
- 132 discariche, depositi di rottami
- 133 cantieri, edifici in costruzione
- 141 aree verdi urbane
- 1411 cimitero
- 142 aree ricreative e sportive
- 210 seminativi irrigui e non irrigui
- 2101 serre
- 221 vigneti
- 222 frutteti e frutti minori
- 2221 arboricoltura
- 223 oliveti
- 231 prati stabili
- 241 colture temporanee associate a colture permanenti
- 242 sistemi colturali e particellari complessi
- 243 colture agrarie con presenza di spazi naturali importanti
- 311 boschi a prevalenza di querce e altre latifoglie sempreverdi (boschi e macchie alte di leccio)
- 3112 boschi a prevalenza di querce caducifoglie (cerro e/o roverella)
- 3116 boschi a prevalenza di igrofite (quali salici e/o pioppi e/o ontani, ecc.)
- 3117 boschi a prevalenza di latifoglie esotiche (quali robinia e ailanto)
- 312 boschi di conifere
- 313 boschi misti di conifere e latifoglie
- 322 brughiere e cespuglieti
- 324 vegetazione boschiva ed arbustiva in evoluzione
- 332 rocce nude, falesie, rupi, affioramenti
- 334 aree percorse da incendi
- 511 corsi d'acqua, canali e idrovie
- 512 specchi d'acqua