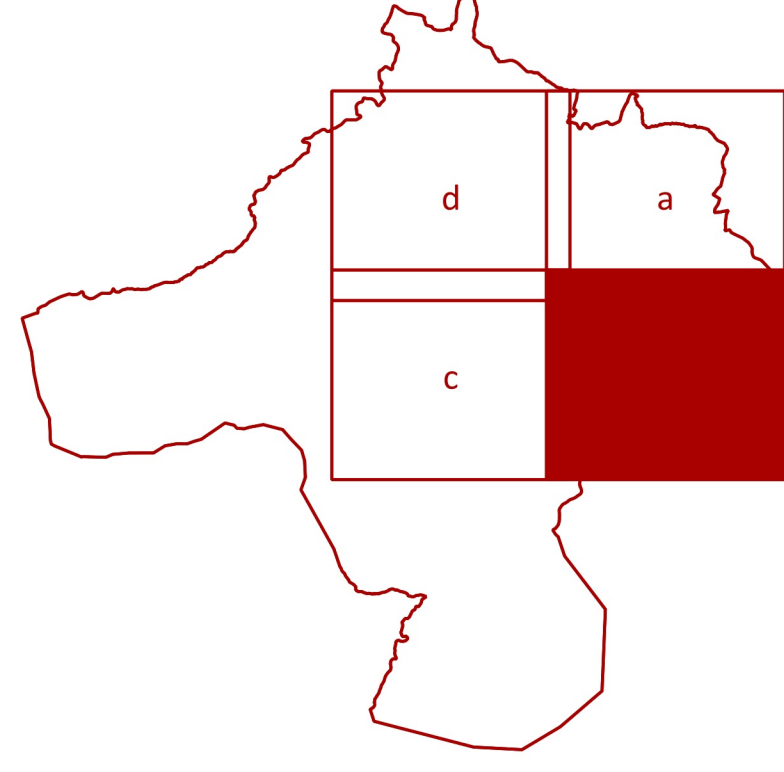


Piano Strutturale SG9b

Carta della Pericolosità Sismica Locale
(sud-est)

scala 1:5.000



progetto:
Roberto Vezzosi (capogruppo)
Stefania Rizzoni, Ida studio
Massimiliano Rossi, Fabio Poggi, Davide Giovannuzzi, Mirko Frasconi, Laura Calmacci, ProGeo Engineering s.r.l.
Luca Moretti, Lorenzo Lari, Cooperativa Civile STP Soc. Coop
Leonardo Lombardi, Michele Ciunti e Cristina Castelli, NEMO Nature and Environment Management Operators s.r.l.
Bianca Boni
Martina Romeo
Valentina Vettori
Andrea Debernardi con Chiara Taiaroli e Lorena Mastropasqua, META s.r.l., per gli aspetti della mobilità
Maria Rita Cecchini per la Valutazione Ambientale Strategica

aprile 2021

Sindaco e Assessore all'Urbanistica: Alessandro Donati
Garante dell'informazione e della partecipazione: Francesco Manganelli
Responsabile del procedimento: Rita Lucci

Comune di Colle di Val d'Elsa

LEGENDA

AREE A PERICOLOSITA' SISMICA LOCALE

- 5.4 Pericolosità sismica locale molto elevata**
Aree interessate da instabilità di versante attive relative area di evoluzione, tali da subire un'accentuazione del movimento in occasione di eventi sismici
- 5.3 Pericolosità sismica locale elevata**
Zone stabili suscettibili di amplificazioni locali, connesse con un alto contrasto di impedenza sismica atteso entro distanze di metri dal piano di campagna e con frequenza fondamentale del terrenoincristatamente inferiore a 2hz; zone stabili suscettibili di amplificazioni locali, non rientranti tra quelli previsti nelle classi a pericolosità sismica 5.2
- 5.2 Pericolosità sismica locale media**
Zone stabili suscettibili di amplificazioni locali connesse con contrasti di impedenza sismica attesa oltre alcune decine di metri dal piano di campagna e con frequenza fondamentale del terrenoincristatamente inferiore a 2hz; zone stabili suscettibili di amplificazioni locali, non rientranti tra quelli previsti nelle classi a pericolosità sismica 5.3

