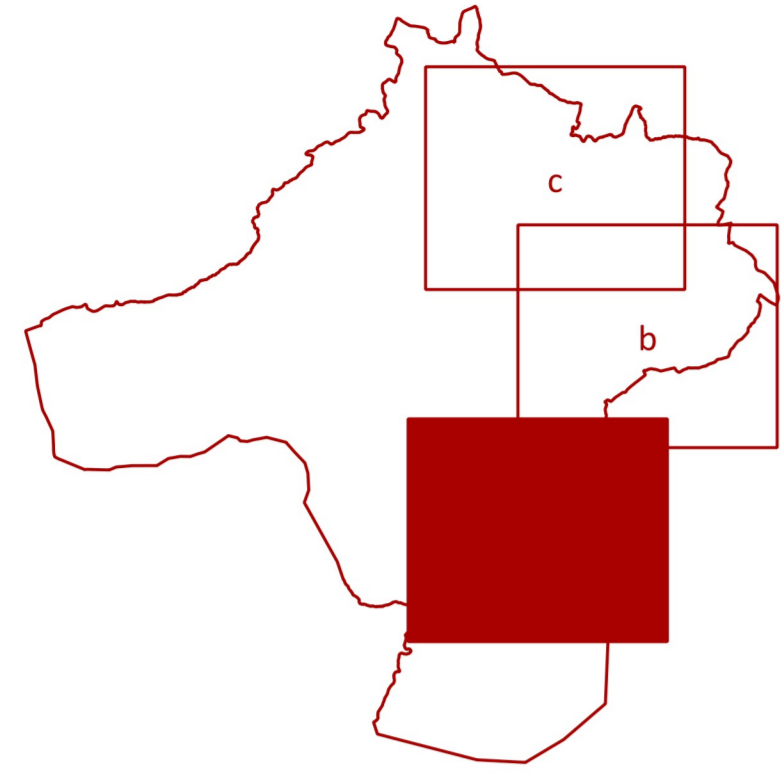


Piano Strutturale SG10a

Carta della pericolosità da alluvioni

scala 1:5.000



aprile 2021

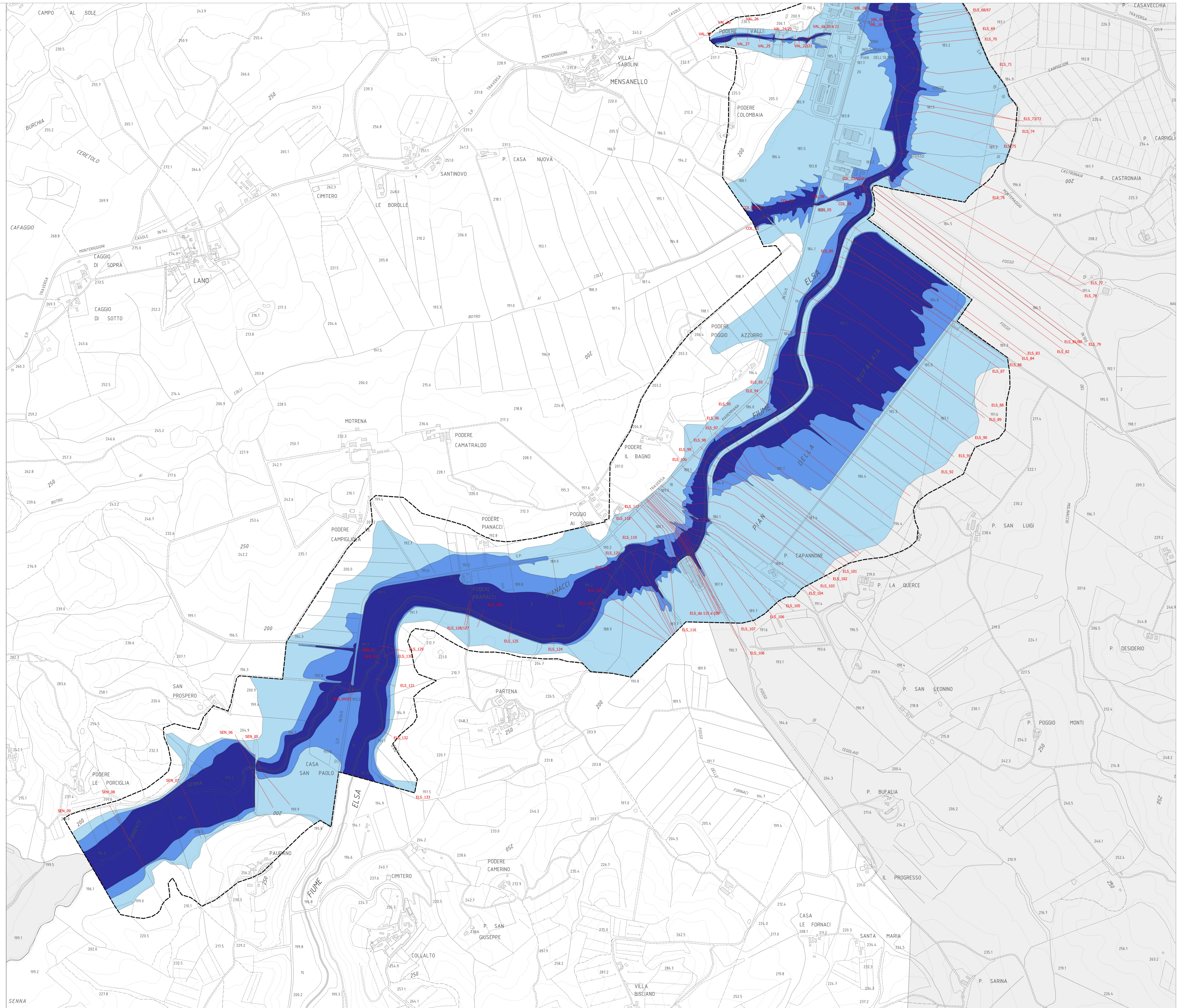
progetto:
Roberto Vezzosi (capogruppo)
Stefania Rizzotti, Isp studio
Massimiliano Rossi, Fabio Poggi, Davide Giovannuzzi, Mirko Frascari, Laura Calmacci, ProGeo Engineering s.r.l.
Luca Moretti, Lorenzo Lari, Cooperativa Civile STP Sac. Coop
Leonardo Lombardi, Michele Giunti e Cristina Castelli, NEMO Nature and Environment Management Operators s.r.l.
Bianca Bort
Martina Romeo
Valentina Vettori
Andrea Debernardi con Chiara Talarini e Lorena Mastropasqua, META s.r.l., per gli aspetti della mobilità
Marta Rita Cecchini per la Valutazione Ambientale Strategica

Sindaco e Assessore all'Urbanistica: Alessandro Donati
Carante dell'informazione e della partecipazione: Francesco Manganelli
Responsabile del procedimento: Rita Lucio

Comune di Colle di Val d'Elsa

LEGENDA

- Limite comunale
 - - - Area di studio
 - Sezioni idrauliche oggetto di modellazione
- SCENARI DI ALLUVIONE**
- P1 - aree a pericolosità per alluvioni rare
 - P2 - aree a pericolosità per alluvioni poco frequenti
 - P3 - aree a pericolosità per alluvioni frequenti



SENNA