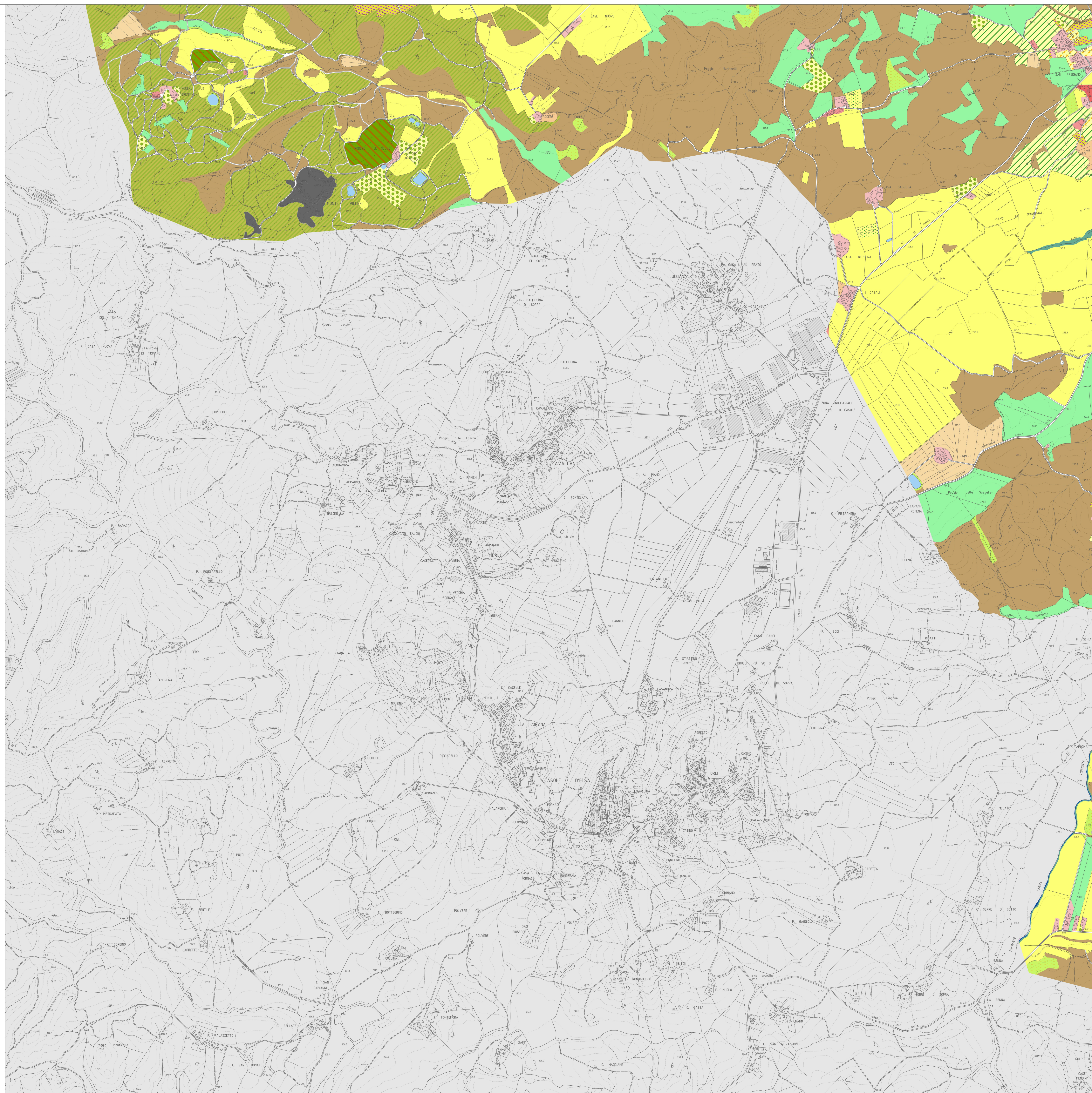
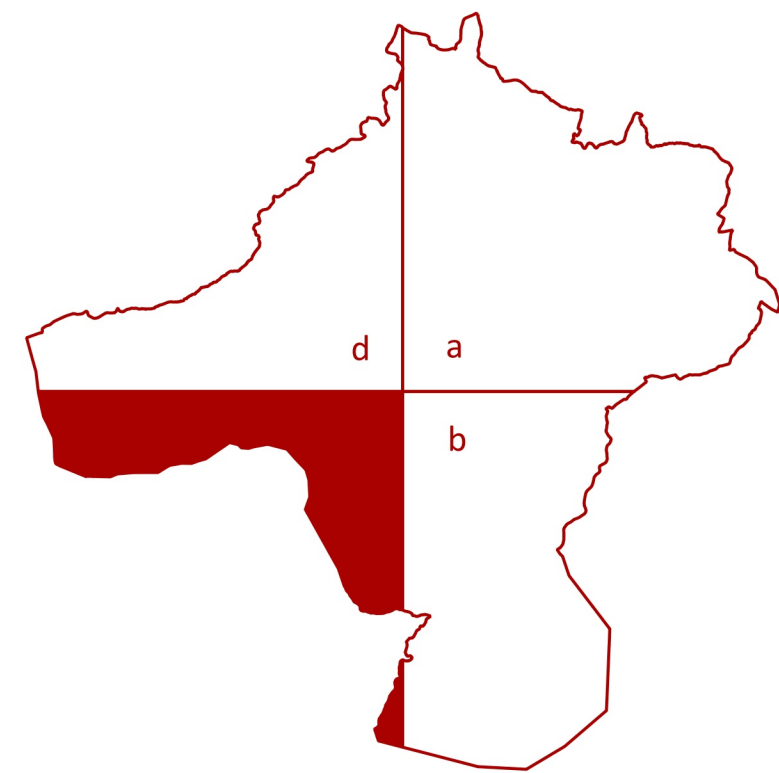


# Piano Strutturale QC2c

Vegetazione  
(sud-ovest)

scala 1:10.000



## progetto:

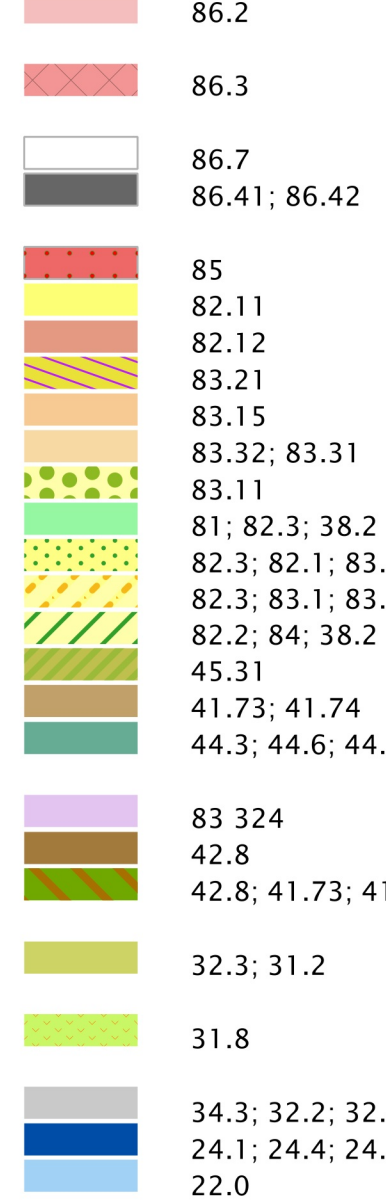
Roberto Vezzosi (capogruppo)  
Stefania Rizzotti, Idp studio  
Massimiliano Rossi, Fabio Poggi, Davide Giovannuzzi, Mirko Frascioni, Laura Galmacci, ProGeo Engineering s.r.l.  
Luca Moretti, Lorenzo Iani, Cooperativa Civile STP Soc. Coop.  
Leonardo Lombardi, Michele Giunti e Cristina Castellani, NEMO Nature and Environment Management Operators s.r.l.  
Bianca Borri  
Martina Romeo  
Valentina Vettori  
Andrea Debernardi con Chiara Talariol e Lorena Mastropasqua, META s.r.l., per gli aspetti della mobilità  
Maria Rita Cecchini per la Valutazione Ambientale Strategica

ottobre 2021

Sindaco e Assessore all'Urbanistica: Alessandro Donati  
Garante dell'informazione e della partecipazione: Francesco Manganelli  
Responsabile del procedimento: Rita Lucci

## Comune di Colle di Val d'Elsa

### codice Corine Biotope



### tipo vegetazionale

aree edificate residenziali continue e discontinue con vegetazione sinantropica e ruderale  
aree industriali e commerciali, impianti tecnologici, con vegetazione sinantropica e ruderale  
rete stradali e ferroviaria con vegetazione sinantropica e ruderale di margine  
aree estrattive e discariche con vegetazione sinantropica e ruderale o di ricolonizzazione  
verde pubblico e/o privato, grandi giardini e parchi: zone sportive  
coltivazioni erbacee con vegetazione infestante  
serre e vivali con vegetazione infestante  
coltivazioni arboree (vigneti)  
coltivazioni arboree (frutteti)  
pioppete e altri impianti di latifoglie o conifere  
coltivazioni arboree (oliveti)  
prati stabili di foraggiere  
seminativi associati a coltivazioni arboree  
zone agricole eterogenee e mosaicate  
zone agricole ricche di elementi naturali e seminaturali  
boschi a dominanza di leccio, anche con altre latifoglie  
boschi di latifoglie termofile con roverella e/o cerro  
boschi pianiziali, ripariali e degli impluvi collinari, anche con presenza di robinia  
robinieti o boschi misti di latifoglie a prevalenza di robinia  
boschi di conifere di versante a dominanza di Pinus sp.pl. o altre conifere  
boschi misti di conifere e sclerofille (leccete e macchie) e secondariamente di conifere e latifoglie  
lande arbustive dense a dominanza di ericeti di degradazione post incendio, in mosaico con garighe e prati  
arbusteti e cespuglieti decidui (mosaici di pruneti, ginestreti, roseti), talora con prati e ginepreti  
calanchi, versanti con rada vegetazione erbacea e suffruticosa su litosoli  
corsi d'acqua con vegetazione erbacea e elofitica spondale  
specchi d'acqua anche con presenza di vegetazione erbacea/elofitica palustre e lacustre