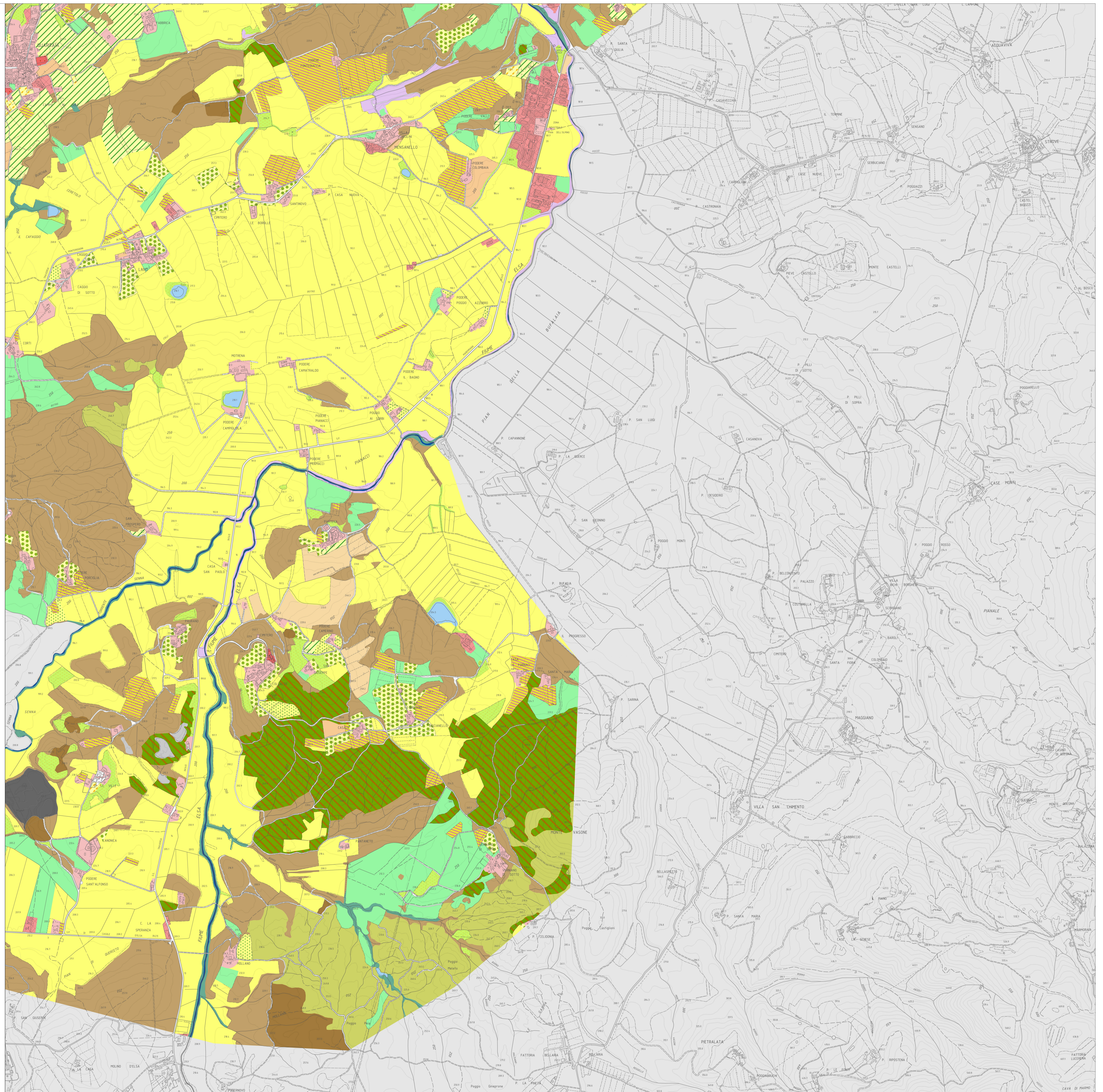
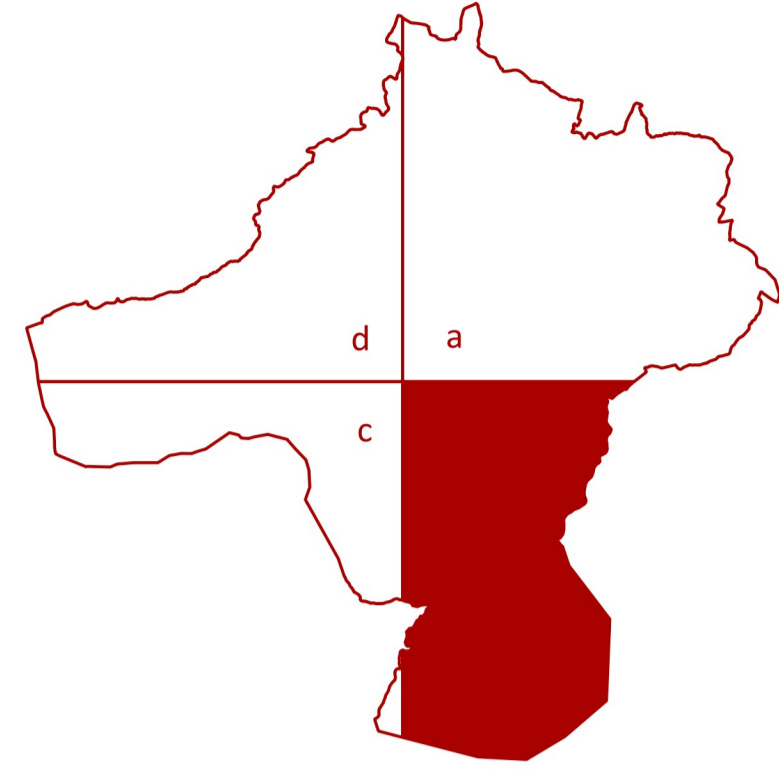


# Piano Strutturale QC2b

Vegetazione  
(sud-est)

scala 1:10.000



## progetto:

Roberto Vezzosi (capogruppo)  
Stefania Rizzotti, Ido studio  
Massimiliano Rossi, Fabio Poggi, Davide Giovannuzzi, Mirko Frascioni, Laura Galmacci, ProGeo Engineering s.r.l.  
Luca Moretti, Lorenzo Iani, Cooperativa Civile STP Soc. Coop.  
Leonardo Lombardi, Michele Giunti e Cristina Castelli, NEMO Nature and Environment Management Operators s.r.l.  
Bianca Borri  
Martina Romeo  
Valentina Vettori  
Andrea Debernardi con Chiara Talariol e Lorena Mastropasqua, META s.r.l., per gli aspetti della mobilità  
Maria Rita Cecchi per la Valutazione Ambientale Strategica

ottobre 2021

Sindaco e Assessore all'Urbanistica: Alessandro Donati  
Garante dell'informazione e della partecipazione: Francesco Manganelli  
Responsabile del procedimento: Rita Lucci

## Comune di Colle di Val d'Elsa

codice Corine	tipo vegetazionale
86.2	aree edificate residenziali continue e discontinue con vegetazione sinantropica e ruderale
86.3	aree industriali e commerciali, impianti tecnologici, con vegetazione sinantropica e ruderale
86.7	rete stradale e ferroviaria con vegetazione sinantropica e ruderale di margine
86.41; 86.42	aree estrattive e discariche con vegetazione sinantropica e ruderale o di ricolonizzazione
85	verde pubblico e/o privato, grandi giardini e parchi: zone sportive
82.11	coltivazioni erbacee con vegetazione infestante
82.12	serre e vivai con vegetazione infestante
83.21	coltivazioni arboree (vigneti)
83.15	coltivazioni arboree (frutteti)
83.32; 83.31	pioppete e altri impianti di latifoglie o conifere
83.11	coltivazioni arboree (oliveti)
81; 82.3; 38.2	prati stabili di foraggiere
82.3; 82.1; 83.1; 83.2	semintagli associati a coltivazioni arboree
82.3; 83.1; 83.21; 82.12	zone agricole eterogenee e mosaicate
82.2; 84; 38.2	zone agricole ricche di elementi naturali e seminaturali
45.31	boschi a dominanza di leccio, anche con altre latifoglie
41.73; 41.74	boschi di latifoglie termofile con roverella e/o cerro
44.3; 44.6; 44.9	boschi pianiziali, ripariali e degli impluvi collinari, anche con presenza di robinia
83.324	robinieti o boschi misti di latifoglie a prevalenza di robinia
42.8	boschi di conifere di versante a dominanza di Pinus sp.pl. o altre conifere
42.8; 41.73; 41.74	boschi misti di conifere e sclerofille (leccete e macchie) e secondari di conifere e latifoglie
32.3; 31.2	lande arbustive dense a dominanza di ericeti di degradazione post incendio, in mosaico con garighe e prati
31.8	arbusteti e cespuglieti decidui (mosaici di pruneti, ginestreti, roseti), talora con prati e ginestreti
34.3; 32.2; 32.4	calanchi, versanti con rada vegetazione erbacea e suffruticosa su litosoli
24.1; 24.4; 24.5	corsi d'acqua con vegetazione erbacea e elofitica spondale
22.0	specchi d'acqua anche con presenza di vegetazione erbacea/elofitica palustre e lacustre