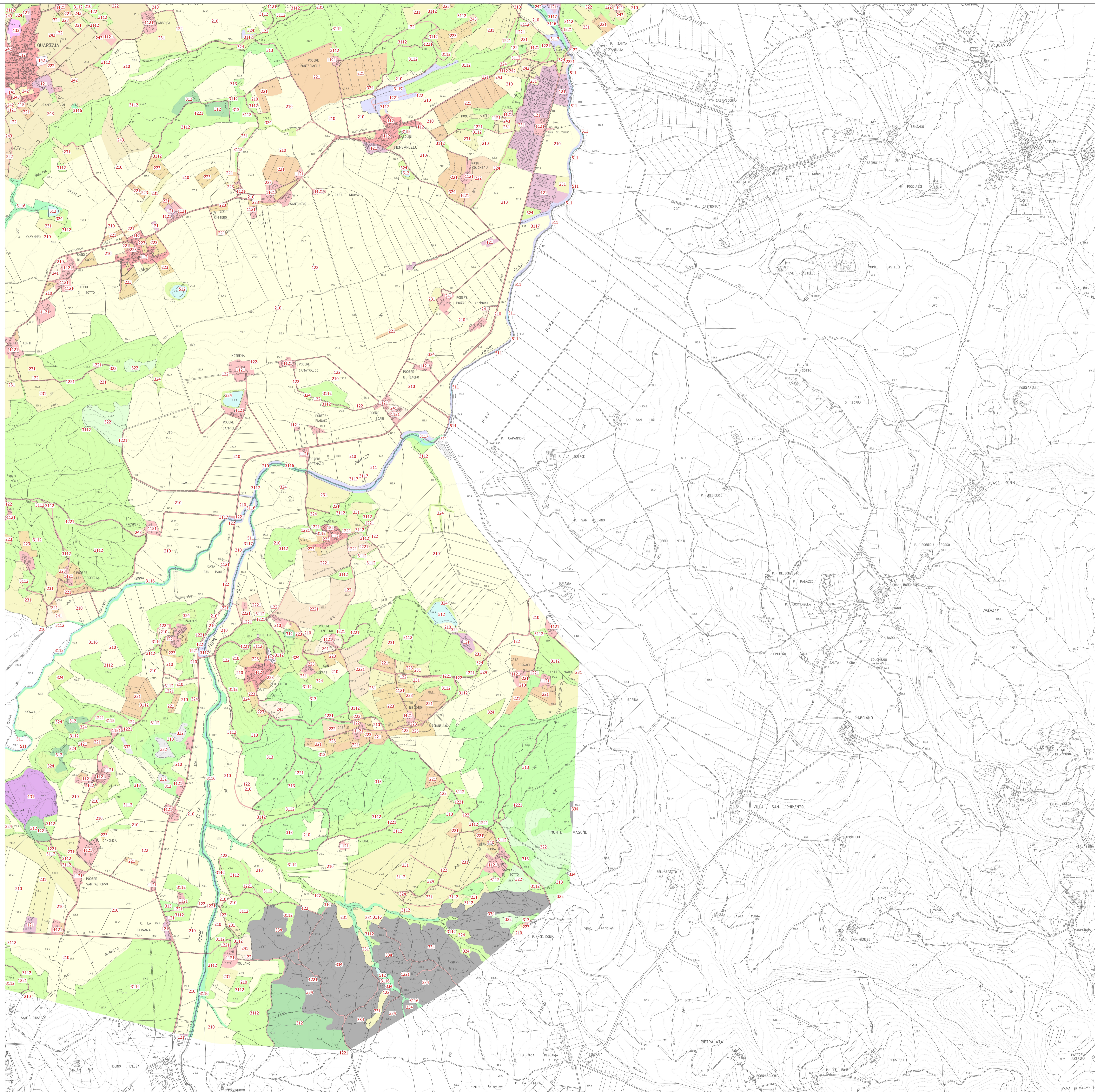
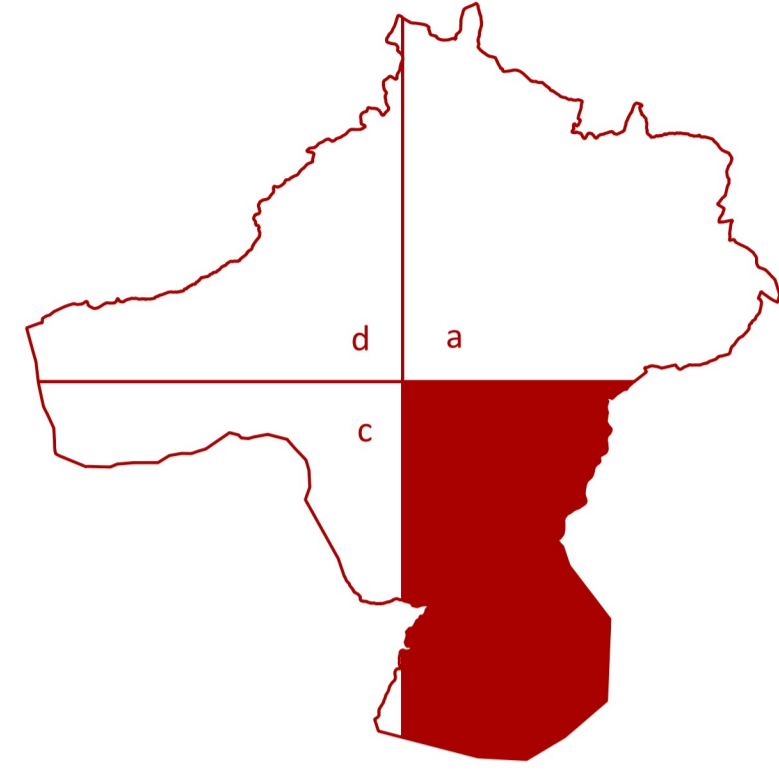


Piano Strutturale QC1b

Uso del suolo
(sud-est)

scala 1:10.000



progetto:
Roberto Vezzosi (capogruppo)
Stefania Rizzotti, Ido studio
Massimiliano Rossi, Fabio Poggi, Davide Giovannuzzi, Mirko Frascioni, Laura Galmacci, ProGeo Engineering s.r.l.
Luca Moretti, Lorenzo Lani, Cooperativa Civile STS Soc. Coop.
Leonardo Lombardi, Michele Giunti e Cristina Castelli, NEMO Nature and Environment Management Operators s.r.l.
Bianca Borri
Martina Romeo
Valentina Vettori
Andrea Debernardi con Chiara Talariol e Lorena Mastropasqua, META s.r.l., per gli aspetti della mobilità
Maria Rita Cecchini per la Valutazione Ambientale Strategica

ottobre 2021

Sindaco e Assessore all'Urbanistica: Alessandro Donati
Garante dell'informazione e della partecipazione: Francesco Manganelli
Responsabile del procedimento: Rita Lucchi

Comune di Colle di Val d'Elsa

codice CLC	categorie di uso del suolo
111	zone residenziali a tessuto continuo
112	zone residenziali a tessuto discontinuo
1121	pertinenza abitativa, edificato sparso
121	aree industriali, commerciali e servizi pubblici e privati
1212	impianto fotovoltaico
122	reti stradali, ferroviarie e infrastrutture tecniche
1221	strade in aree boscate
131	aree estrattive
132	discariche, depositi di rottami
133	cantieri, edifici in costruzione
141	aree verdi urbane
1411	cimitero
142	aree ricreative e sportive
210	seminativi irrigui e non irrigui
2101	serre
221	vigneti
222	frutteti e frutti minori
2221	arboricoltura
223	oliveti
231	prati stabili
241	culture temporanee associate a culture permanenti
242	sistemi colturali e partecellari complessi
243	culture agrarie con presenza di spazi naturali importanti
3111	boschi a prevalenza di querce e altre latifoglie sempreverdi (boschi e macchie alte di leccio)
3112	boschi a prevalenza di querce caducifoglie (cerro e/o roverella)
3116	boschi a prevalenza di igrofite (quali salici e/o pioppi e/o ontani, ecc.)
3117	boschi a prevalenza di latifoglie esotiche (quali robinia e ailanto)
312	boschi di conifere
313	boschi misti di conifere e latifoglie
322	brughiere e cespuglieti
324	vegetazione boschiva ed arbustiva in evoluzione
332	rocce nude, falesie, rupi, affioramenti
334	aree percorse da incendi
511	corsi d'acqua, canali e idrovie
512	specchi d'acqua