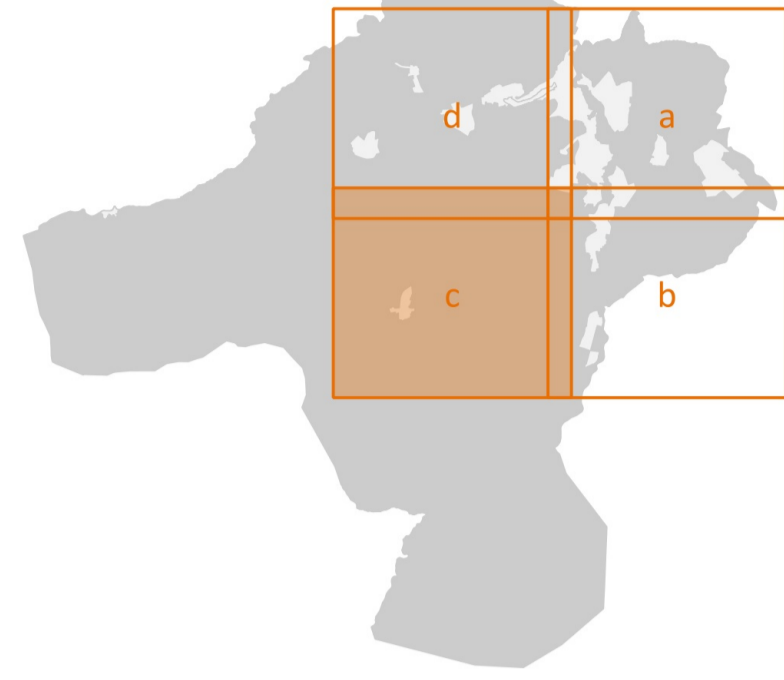


Piano Operativo S.5 c

scala 1:5.000

Carta delle aree a rischio sismo



marzo 2024

progetto:
Stefania Rizziotti, Idp studio (capogruppo)
Roberto Vezzosi
Massimiliano Rossi, Fabio Poggi, Davide Giovannuzzi, Mirko Frasconi, ProGeo Engineering s.r.l.
con Valentina Vetori

Sindaco e Assessore all'Urbanistica: Alessandro Donati
Garante dell'informazione e della partecipazione: Valentina Landozzi
Responsabile del procedimento: Francesco Manganelli

Comune di Colle di Val d'Elsa

LEGENDA

Limite Comunale

Territorio Urbanizzato

Elementi poligonalici PPC

- Asilo nido
- Scuola materna
- Scuole elementari
- Scuole medie
- Scuole superiori
- Università
- Aree ed impianti sportivi
- Edifici industriali
- Aree ed edifici religiosi
- Residenze assistite ed ambulatori ASL
- Nuovo centro socio sanitario

Strade

- Strade Urbane
- Superstrada Si-Fi
- Strada Comunale
- Strada Vicinale di uso pubblico
- Strada Provinciale
- Strada Regionale (ex s.s. n. 68 e n. 541)

Classi di Rischio Sismico DPGR SR/2020

- 4 - Alto
- 3 - Medio-Alto
- 2 - Medio-Basso
- 1 - Basso

Elementi puntuali PPC

- Area commerciale - supermercati
- Caserna Carabinieri
- Centri sociali e ricreativi
- Centro diurno anziani
- Farmacie
- Museo e biblioteca
- Posta
- Sede comunale
- Sedi pubblica assistenza e misericordia
- Teatri
- Terminal autobus
- Uffici comunali distaccati

