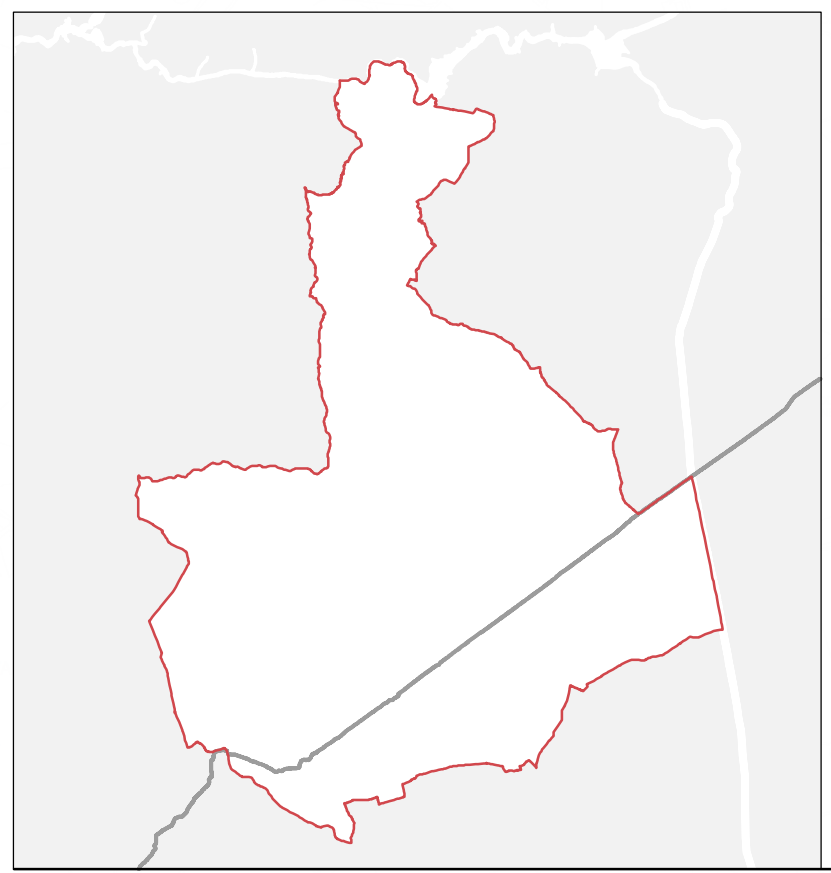


Comune di Civitella in Val di Chiana

Provincia di Arezzo



Piano Strutturale

Ginetta Menchetti
Sindaco
Marco Magrini
Responsabile del Procedimento
Gabriella Analdi
Gerente della Comunicazione



Goffredo Serini Claudio Zagaglia
Progetto e Coordinamento
Annalisa Ferruzzi Patrizia Sodi Laura Tavanti
Ufficio di Piano
con
Sara Guastri

Consulenti
Pasquale Barone
Paesaggio e Ambiente
Silvio Casucci
Anelli socio-economici e di servizio
Vincenzo Bentivegna
Valutazione Ambientale Strategica
NEMO srl
Componenti naturalistiche e uso del suolo
Sergio Tamarindi
disegni grafici
Paolo Paggi
disegni tecniche

Tav. B8.1.9b
scala 1:15.000

Infrastrutture a rete

Fognatura

- Depuratore
- Stazioni di sollevamento
- Condotte principali

Metano

- Condotte gestite da Coingas
- Area metanizzata

- Area servite da illuminazione pubblica

