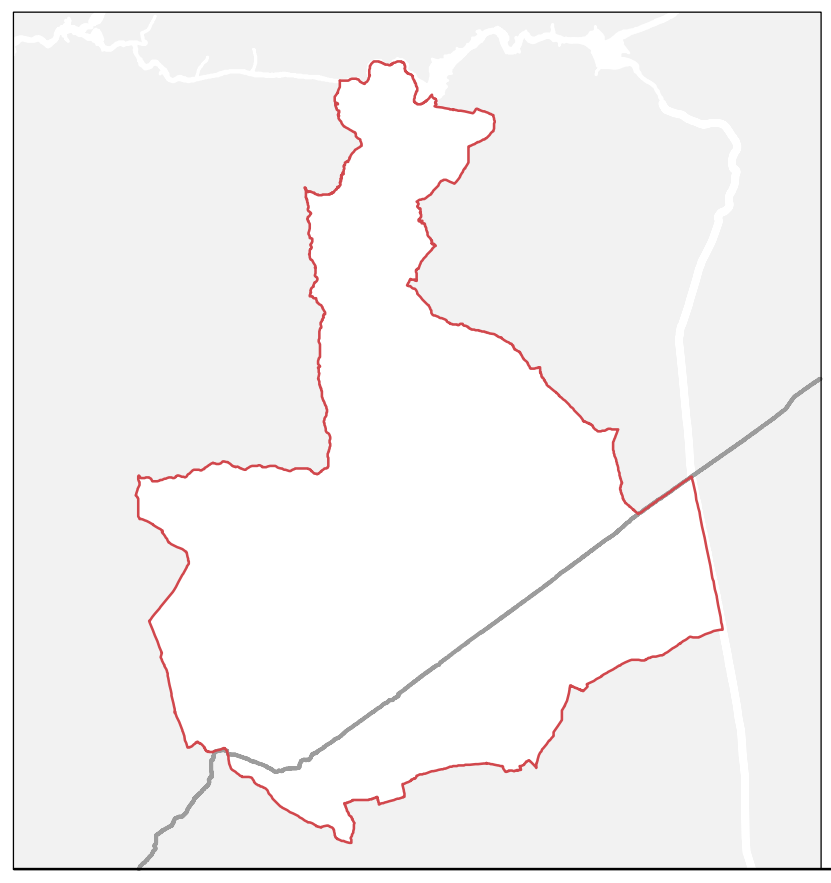


Comune di Civitella in Val di Chiana

Provincia di Arezzo



Piano Strutturale

Ginetta Menchetti
Sindaco
Marco Magrini
Responsabile del Procedimento
Gabriella Analdi
Gerente della Comunicazione







Goffredo Serini Claudio Zagaglia
Progetto e Coordinamento
Annalisa Ferruzzi Patrizia Sodi Laura Tavanti
Ufficio di Piano
con
Sara Guarino

Consulenti
Pasquale Barone
Paesaggio e Ambiente
Silvio Casucci
Analis socio-economico e di scenario
Vincenzo Bentivegna
Valutazione Ambientale Strategica
NEMO srl
Componenti naturalistiche e uso del suolo
Sergio Tamarindi
disegni progettuali
Paolo Paggi
disegni strutture

Tav. B8.1.7a
scala 1:15.000

Edifici di impianto storico

-  Edifici non sopraluogati (scartati a seguito di verifiche documentali)
-  Edifici di scarso valore schedati
-  Edifici di valore schedati
-  Edifici ricadenti in zona A (di cui alla variante n.8 del P.D.F.)

