

# PIANO STRUTTURALE

Comune di Castiglion Fibocchi

SINDACO E ASSESSORE ALL'URBANISTICA

Marco Ermini

GARANTE DELL'INFORMAZIONE E DELLA PARTECIPAZIONE

Luigi Rogai

RESPONSABILE DEL PROCEDIMENTO

Silvia Parigi

## Morfotipi delle urbanizzazioni contemporanee

URBANISTICA

Roberto Vezzosi (capogruppo)

Stefania Rizotti, Isp Studio

Monica Coletta, Studio Tecnico Agostoli

con

Maria Rita Cecchini con Arianna Gagliotta (VAS)

Flavia Giallorenzo

Letizia Rosignolo

Massimo Totanello

Valentina Vettori

GEOLOGIA

Massimiliano Rossi, Fabio Poggi, Mirko Frasconi, Davide Giovannuzzi,

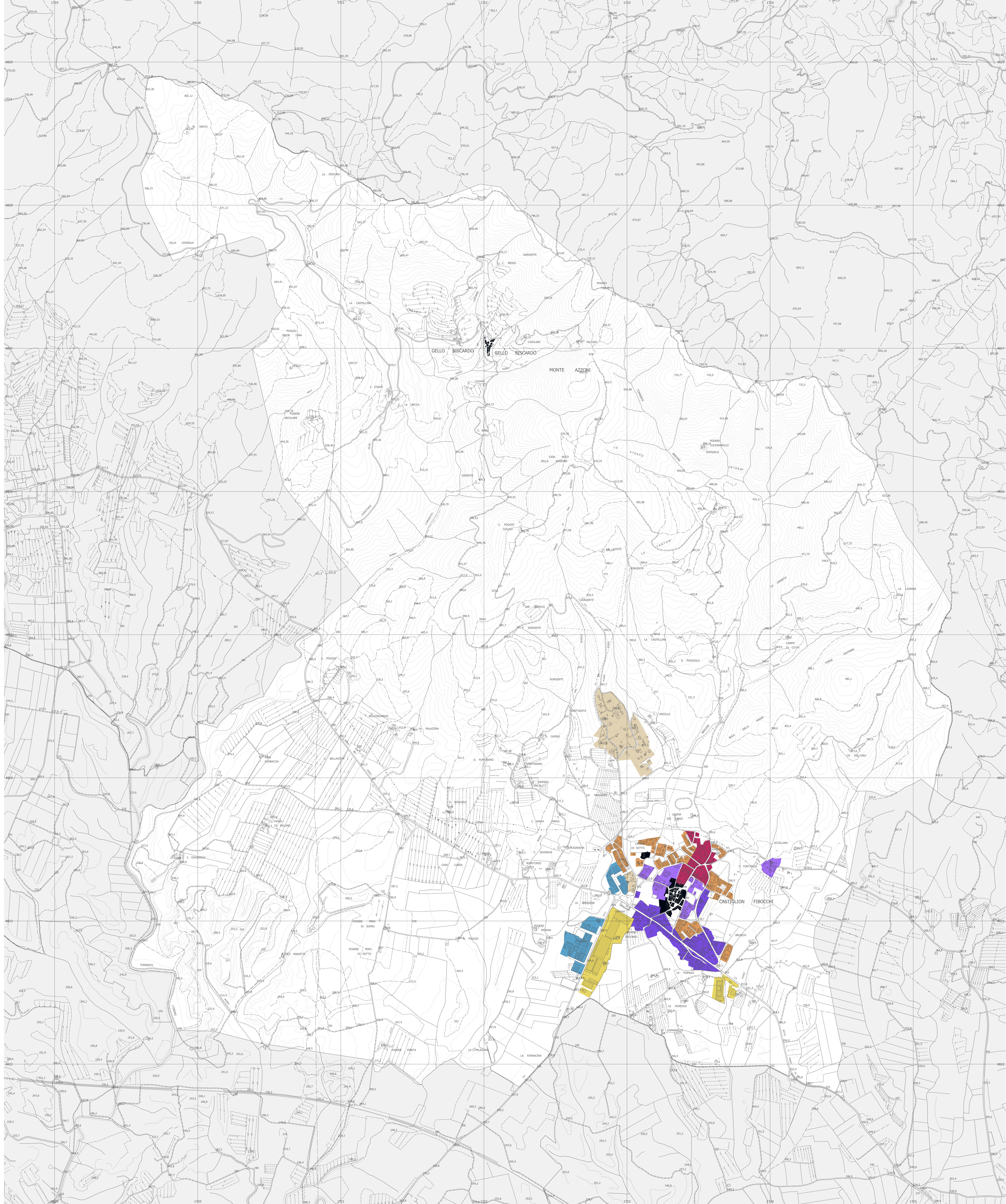
Matteo Frasconi, Nicolò Battiston, Progeo Engineering srl

scala 1:10.000

0 100 200 300 400 500 m



marzo 2024



### LEGENDA

#### ST-U4\_III INVARIANTE

Morfotipi delle urbanizzazioni contemporanee

- Tessuto storico
- T.R.2: Tessuto ad isolati aperti e lotti residenziali
- T.R.4: Tessuto ad isolati aperti prevalentemente residenziali di edilizia pianificata
- T.R.5: Tessuto puntiforme
- T.R.6: Tessuto a tipologie miste
- T.R.8: Tessuto lineare
- T.P.S.1: Tessuto a proliferazione produttiva lineare
- T.P.S.2: Tessuto a piattaforme produttive-commerciali-direzionali