

PIANO STRUTTURALE

Comune di Castiglion Fibocchi

SINDACO E ASSESSORE ALL'URBANISTICA
Marco Ermini

GARANTE DELL'INFORMAZIONE E DELLA PARTECIPAZIONE
Luigi Rogai

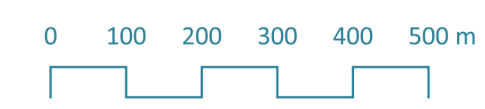
RESPONSABILE DEL PROCEDIMENTO
Sivia Parigi

Elementi di matrice storica ed ulteriori tutele di carattere paesaggistico

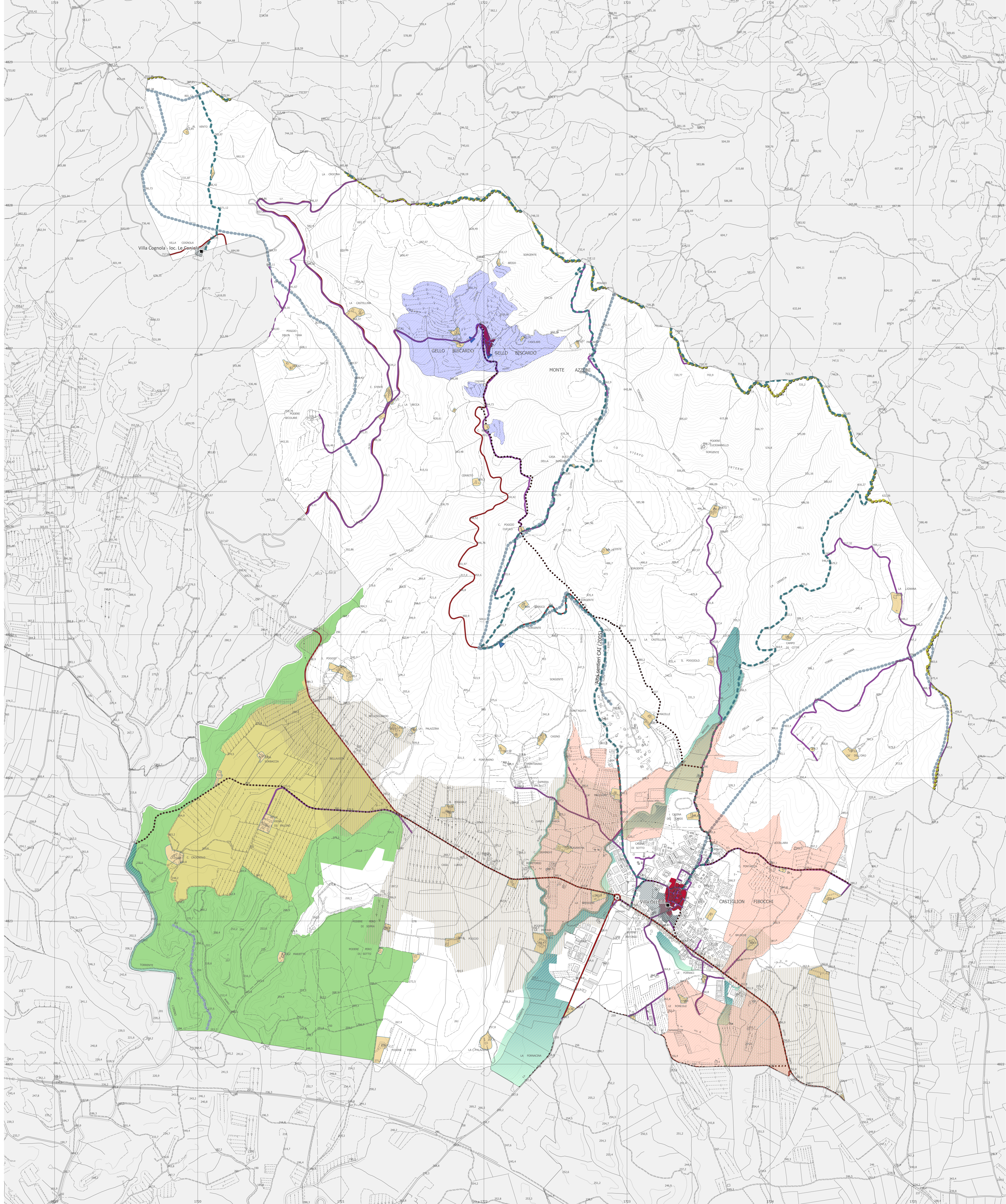
URBANISTICA
Roberto Vezzosi (capogruppo)
Stefania Rizzotti, Isp Studio
Monica Coletta, Studio Tecnico Agostoli
con
Maria Rita Cecchini con Arianna Gagliotta (VAS)
Flavia Giallorenzo
Letizia Rosignolo
Massimo Totanello
Valentina Vettori

GEOLOGIA
Massimiliano Rossi, Fabio Poggi, Mirko Frasconi, Davide Giovannuzzi,
Matteo Frasconi, Nicolò Battistoni, Progeo Engineering srl

scala 1:10.000



marzo 2024



LEGENDA

Ville e relativi ambiti

- Villa Occhini e Villa Cognola
- ▨ Ambiti delle Ville (aree tutelate)

Nucleo storico di Gello Biscardo e ambito di pertinenza

- ▨ Ambito del nucleo storico (fonte: PTCP)

Centri Antichi, Nuclei storici e relativi ambiti

Centro antico di Castiglion Fibocchi

- Centro antico di Castiglion Fibocchi
- ▨ Ambito dei centri antichi (fonte: PTCP)

Rete escursionistica

- ▬ Sentieri (fonte: PTCP)
- ▬ Ippovie (fonte: PTCP)

Tracciati antichi e di fondazione

- ▬ Percorsi fondativi
- ▬ Antiche percorrenze: l'itinerario della Transumanza
- ▬ Strade presenti al Catasto Generale Toscano

Elementi di carattere percettivo

- ▬ Belvedere e punti panoramici
- ▬ Crinali
- ▬ Strade di interesse paesaggistico (fonte: PTCP)

Complessi e sistemi di paesaggio peculiari

- ▨ Area naturalistica delle Balze (fonte: PS previgente)
- ▨ Ambito dei Pianalti (fonte: PS previgente)
- ▨ Aree agricole contenibili alle tratte della viabilità di interesse paesistico-percettivo

Contesti Fluviali

- ▨ Contesti fluviali