

PIANO STRUTTURALE

Comune di Castiglion Fibocchi

SINDACO E ASSESSORE ALL'URBANISTICA

Marco Ermini

GARANTE DELL'INFORMAZIONE E DELLA PARTECIPAZIONE

Luigi Rogai

RESPONSABILE DEL PROCEDIMENTO

Silvia Parigi

Struttura idrogeomorfologica

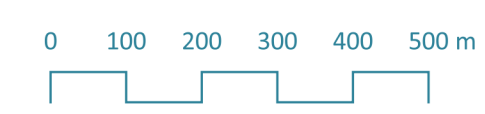
URBANISTICA

Roberto Vezzosi (capogruppo)
Stefania Rizotti, Isp Studio
Monica Coletta, Studio Tecnico Agostoli
con
Maria Rita Cecchini con Arianna Gagliotta (VAS)
Flavia Giallorenzo
Letizia Rosignolo
Massimo Totarelli
Valentina Vettori

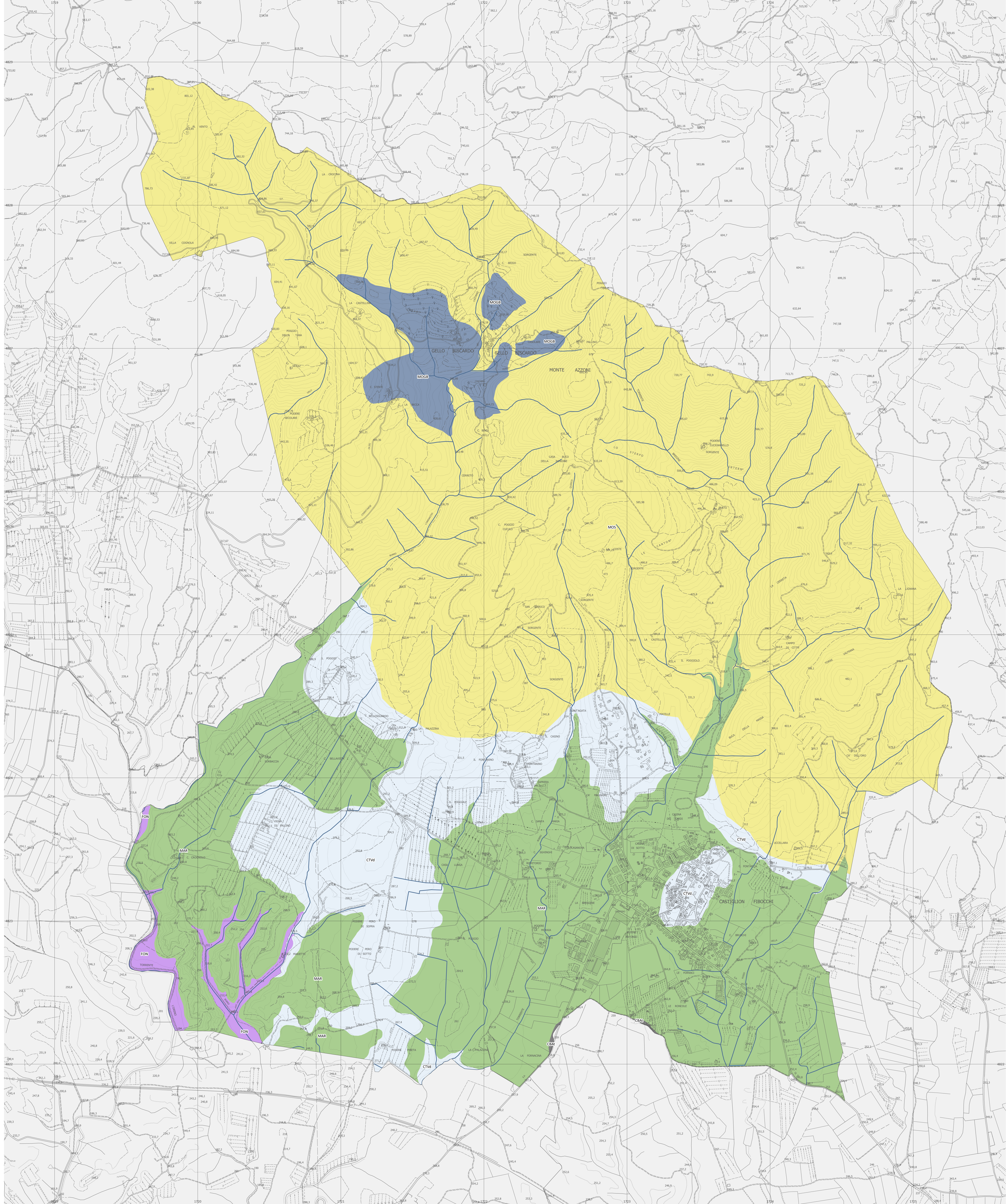
GEOLOGIA

Massimiliano Rossi, Fabio Poggi, Mirko Frasconi, Davide Giovannuzzi,
Matteo Frasconi, Nicolò Battistoni, Progeo Engineering srl

scala 1:10.000



marzo 2024



LEGENDA

— Reticolo idrografico regionale

Morfotipi

■ CBAT: Collina dei bacini neo-quadernari, litologie alterate

■ CTVD: Collina a versanti dolci sulle Unità Toscane

■ FON: Fondovalle

■ MAR: Margine

■ MOS: Montagna silicoclastica

■ MOGB: Montagna di Gello Biscardo (coltre detritica)

ST-G1