

# PIANO STRUTTURALE

Comune di Castiglion Fibocchi

SINDACO E ASSESSORE ALL'URBANISTICA

Marco Ermini

GARANTE DELL'INFORMAZIONE E DELLA PARTECIPAZIONE

Luigi Rogai

RESPONSABILE DEL PROCEDIMENTO

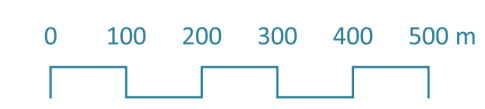
Silvia Parigi

## Carta degli Habitat, della fragilità ambientale e del Repertorio Naturalistico Toscano

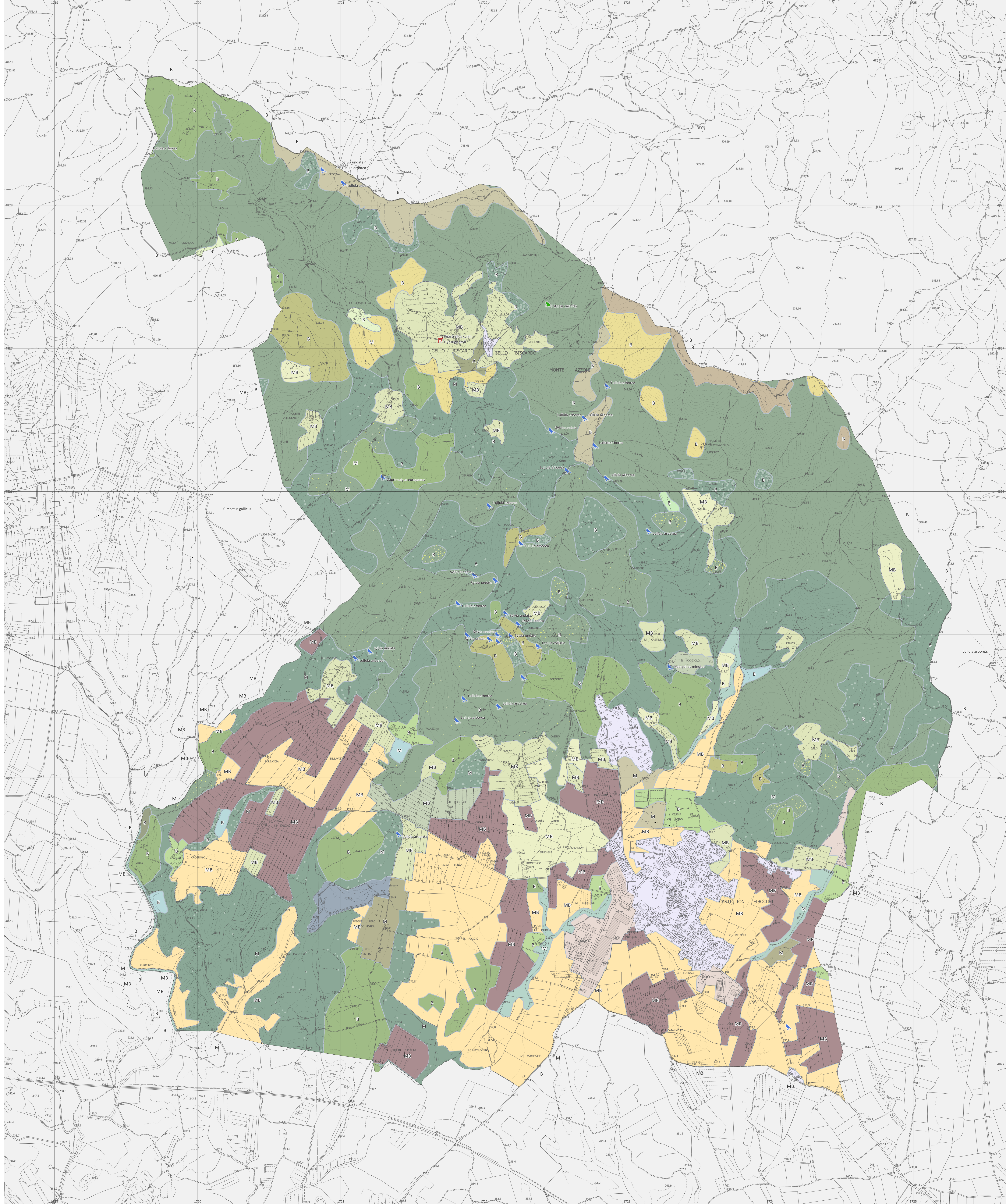
URBANISTICA  
Roberto Vezzosi (capogruppo)  
Stefania Rizotti, Isp Studio  
Monica Coletta, Studio Tecnico Agostoli  
con  
Maria Rita Cecchini con Arianna Gagliotta (VAS)  
Flavia Giallorenzo  
Letizia Rosignolo  
Massimo Totarelli  
Valentina Vettori

GEOLOGIA  
Massimiliano Rossi, Fabio Poggi, Mirko Frasconi, Davide Giovannuzzi,  
Matteo Frasconi, Nicola Battistoni, Progeo Engineering srl

scala 1:10.000



marzo 2024



### LEGENDA

#### Repertorio Naturalistico Toscano (L.R. 30/2015)

- Anfibi
- Mammiferi
- Uccelli

#### Indice di valutazione: Fragilità ambientale (ISPR)

- Alta
- Bassa
- Media
- Molto bassa

#### Carta degli Habitat (ISPR)

- Boschi di conifere alloctone o fuori dal loro areale
- Boschi e boscaglie di latifoglie alloctone o fuori dal loro areale
- Brughiere subatlantiche a Calluna e Genista
- Castagneti
- Cave e sbancamenti
- Centri abitati e infrastrutture viarie e ferroviarie
- Cespuglieti medio-europei
- Culture di tipo estensivo e sistemi agricoli complessi
- Foreste mediterranee ripariali a pioppo
- Frutteti
- Laghi di acqua dolce con vegetazione scarsa o assente
- Leccete supramediterranee
- Oliveti
- Orti e sistemi agricoli complessi
- Parchi, giardini e aree verdi
- Piantagioni di latifoglie
- Piantagioni di pioppo canadese
- Praterie subnitrifite
- Querceti temperati a cerro
- Querceto a roverella dell'Italia settentrionale e dell'Appennino centro-settentrionale
- Siti produttivi e commerciali
- Vegetazione tirrenica-submediterranea a Rhus ulmifolius
- Vigneti